

1.21
~11.23

電気通信大学
第58回
調布祭

創

問い合わせ先 042-498-1109
<http://marucho.cyberlinks.co.jp/>

1918 無線電信講習所創設



国立大学法人 電気通信大学 創立90周年記念

行事日程

☆印のイベントは事前申込みが必要となります

8月28日(木)

☆第51回移動体通信研究会

10月9日(木)~12日(日)

電気通信大学・上海交通大学共同研究プロジェクト

☆第2回ロボットと知能に関する国際シンポジウム

11月8日(土)

特別講演会 I

13:30~15:00 場所:大学講堂

演題:「ファンタジーは夢につながる一夢は時間を支えている」

漫画家/松本 零士氏 主な作品:「宇宙戦艦ヤマト」「銀河鉄道999」など

11月13日(木)

☆UECコミュニケーション・ミュージアムオープン記念式典

15:00~16:00 記念式典

16:00~17:00 ミュージアム見学

11月21日(金)~23日(日)

電通大フォーラム2008

・特別企画・各種イベント

・研究室公開

・UECコミュニケーション・ミュージアム特別公開

・オープンキャンパス(22日)

・保護者のための就職ガイダンス(22日)

・地域貢献シンポジウム(23日)

調布祭(第58回)

11月22日(土)

特別講演会 II

13:30~16:00 場所:大学講堂

演題:「動け!電気通信大学」—未来を拓く—

久野良木 健氏((株)ソニー・コンピュータエンタテインメント名誉会長)

本学の卒業生(1975年卒)で「プレイステーション」の生みの親

12月5日(金)

大学院情報システム学研究所 第9回学術講演会

「ライフインフォマティクス」をテーマとして、日常生活にとけ込む情報システムについて様々な観点から議論します

12月17日(水)

創立90周年記念式典

場所:大学講堂

13:30~14:20 記念式典

14:30~15:50 パネルディスカッション

テーマ:「電気通信大学の今後のあり方について」

パネラー:電気通信大学経営協議会学外委員

16:00~17:30 記念講演:飯島 澄男氏(名城大学教授)

演題:「科学者になったらいい!」

本学の卒業生(1963年卒)でカーボンナノチューブの発見者

【主催】 国立大学法人電気通信大学

【共催】 社団法人目黒会

電気通信大学学園活動後援会

電気通信大学校友会

【後援】 調布市

電気通信大学生活協同組合

★自動車等での会場は
ご遠慮ください
駐車場はご用意なし



1949 電気通信大学設置



2008 現在のキャンパス



“総合コミュニケーション科学”の世界的拠点をめざして

Unique & Exciting Campus

〒182-8585 東京都調布市調布ヶ丘1-5-1

TEL 042-443-5019(広報センター) URL <http://www.uec.ac.jp/> 交通アクセス:京王線調布駅北口下車徒歩約5分

UEC Tokyo
90th
ANNIVERSARY

目次



P.4	挨拶
P.6	学内・露天案内
P.12	タイムテーブル 企画紹介
P.25	教室企画
P.33	研究室公開 学科紹介
P.62	大学からのお知らせ
P.67	ご協賛企業紹介
P.72	スタッフ紹介
P.74	編集後記

挨拶

学内
露天地図

タイムテーブル
本部企画

教室企画

学科紹介
研究室公開

大学からの
お知らせ

ご協賛
企業紹介

スタッフ紹介

編集後記

今年のテーマは

創



第58回調布祭に寄せてのご挨拶

第58回調布祭実行委員会委員長

東 祐宜

皆さんこんにちは。第58回調布祭にお越しいただきありがとうございます。第58回調布祭実行委員会委員長の夜間F科2年の東です。ゆとりゆとりと呼ばれ1年半・・・いつの間にか委員長になってしまいました。が頑張ります(笑)

それにしても最近・・・全然麻雀してない！！

徹麻したいよ・・・。調布祭が終わったら3日連続で徹麻してやる！！ってのを糧にして後期から学生の本分である授業を忘れ下準備を重ねて…ついに！待ちに待った調布祭が始まりました！今年は電通が90周年なので、電通の歴史に泥を塗ら：いようにしたいと思います。今年の調布祭のテーマは「創」いうことで、今年は、地域の皆さん、電通の学生、調布祭実：委員会、皆で創る調布祭を目指したいと思います！！来場者：楽しんでもらうのはもちろん、自分達も楽しみながらやりたと思うのでよろしく願います♪

挨拶



執行委員会委員長

浅野 元博

こんにちは。執行委員長の浅野です。今年も例年に負けず劣らず電気通信大学の調布祭がやってきてしまいました。なまら楽しみだしっよ。今年のテーマは「創」ということだね……。あっそう……。

なんて思わずにこのテーマ「創」のもと、みなさんでより良いものを創り上げています！！お祭りですので、お店やサークルの出し物、イベントなどがたくさんあります。いつもは勉強熱心な我が学生たちが疲きっている身体を最大限にいじめぬいて作り上げた作品が構内のいたるところにあるので、ぜひ見ていってください。恐縮ですが、執行委員会でも43つ？ほどお店を出します！よろしく願います。

とまあ祭りのときぐらい悲しい過去なんか忘れて楽しんで笑顔で「創造」していってください！！いやあ～イイこといった！！

以上執行委員長でした☆★



電気通信大学 学長

梶谷 誠

電気通信大学は今年創立90周年を迎え、調布祭も記念行事の一環として実施しています。

90周年にあたり、10年後の100周年の電通大の姿を示す

「UECビジョン2018~100周年に向けた挑戦~」を策定しました。ビジョンでは、電気通信大学は「総合コミュニケーション科学」の世界的拠点を目指すと宣言しています。総合コミュニケーション科学によってコミュニケーションが豊かな「高度コミュニケーション社会」に貢献しようと誓いました。今年の調布祭のテーマは「創」です。ビジョンを掲げ、新たな挑戦に向かう本学にふさわしいテーマです。「総合コミュニケーション科学」は電通大の独創によって創り出そうとしています。既成の確立された学問分野ではありません。現在は混沌としていますが、そこから新たな価値を創り出そうという挑戦なのです。また、本学の英文略称であるUECにちなんで新たなキャッチフレーズも創りました。

挨拶

Unique & Exiting Campus

調布祭こそ、ユニークさを競い、多くの人がエキサイトできる場としてください。

電気通信大学 副学長

由良 憲二

第58回調布祭にようこそ。調布祭は電気通信大学学生が主体的に取り組み開催している行事です。スペース、時間、経済性などといった様々な制約のもと、学生自身が調布祭のテーマを設定し、創意工夫を凝らして準備を行いました。各種デコレーションがなされ、模擬店などのテントが並び、日常からは想像できないほど、キャンパスは祭りの気分で満ち溢れています。電気通信大学は約5千数百名の学生がいますが、部活・勉学・研究に励んでいる学生が日頃の成果をキャンパスのあちこちで発表しています。学内工事でご迷惑をお掛けする点もあるかと推察しますが、どうかお時間の許すかぎり、地味目の発表や遠くの会場へも足を運んでいただき、調布祭をお楽しみ下さい。調布祭実行委員会をはじめ、調布祭の計画、準備、実施、運営に関わる学生諸君、皆様の努力に対して敬意を表します。学生主体の調布祭がこのように盛大に開催されることは誠に嬉しいことと思います。

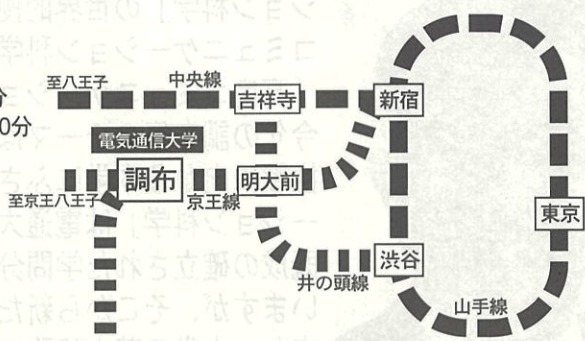
CAMPUS MAP 施設紹介

電車 京王線調布駅 北口徒歩5分

- ・新宿駅ー調布駅（京王線）特急15分 急行20分
- ・渋谷駅／吉祥寺駅（京王井の頭線）特急15分 急行20分

バス 電通大学生寮前下車

- ・JR吉祥寺南口（小田急バス）
新川，市役所経由調布行き【吉06】
- ・JR三鷹駅（小田急バス）
調布行き【鷹56】



- 案内所
- 公衆電話
- ゴミ箱
- 喫煙所



* 本祭中は通常のゴミ箱が閉鎖されており
ます。調布祭実行委員会が設置
したゴミ箱をご利用ください。

* 大学構内は、喫煙所以外終日禁煙と
なっております。調布祭実行委員会
が設置した喫煙所で喫煙してくださ
い。



基礎科学実験A スタッフ有志
L棟1階サイエンス・スペース
時間 11月22日(土) 23日(日)
11:00~17:00

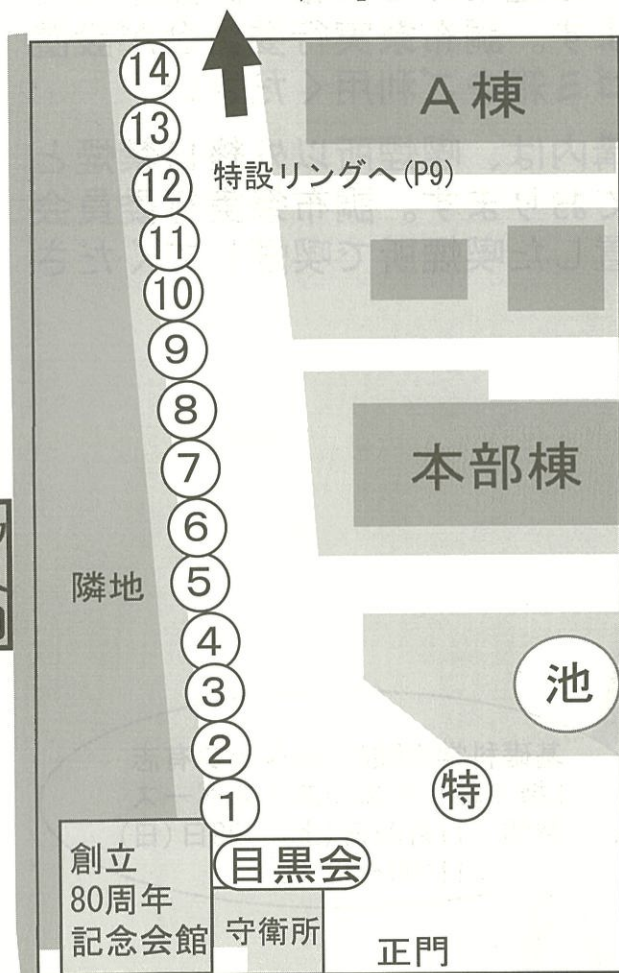
マクドナルド
20号調布店

甲州街道

至新宿

路店マップ

学内
露天
地図



⑥ マルソーの今川焼屋さん
調布祭のお供として、安くておいしい
今川焼はいかがですか？

⑦ アーチェリー部 ドーナッツを販売

WEOの焼きうどん屋

⑧ 美味しく焼きうどんを作ってます。
御来店ください。

⑨ たつきゆうぶ
フランクフルトを売ります。

⑩ ユネスコ研究会
アイスの天ぷらを販売

① 松濤館 空手道部
カニ汁を販売

② 東方麺 final
けんちゃんラーメン販売中！
毎回行列を作るので早めにご賞味あれ。

③ ヨット部
ホットケーキを販売

④ サーターアンドギー
硬式テニス愛好会team freedor
安くておいしい。

⑤ ベトナム ベトナム留学生
ベトナム留学生がベトナムの代表的食べ物
～あげ春巻き～を紹介します。

⑪ 豚將軍 LTA
わんぱくでもいい！！たくましく育ちたい
とん汁食べる！！

⑫ Queen
サーターアンドギーを販売

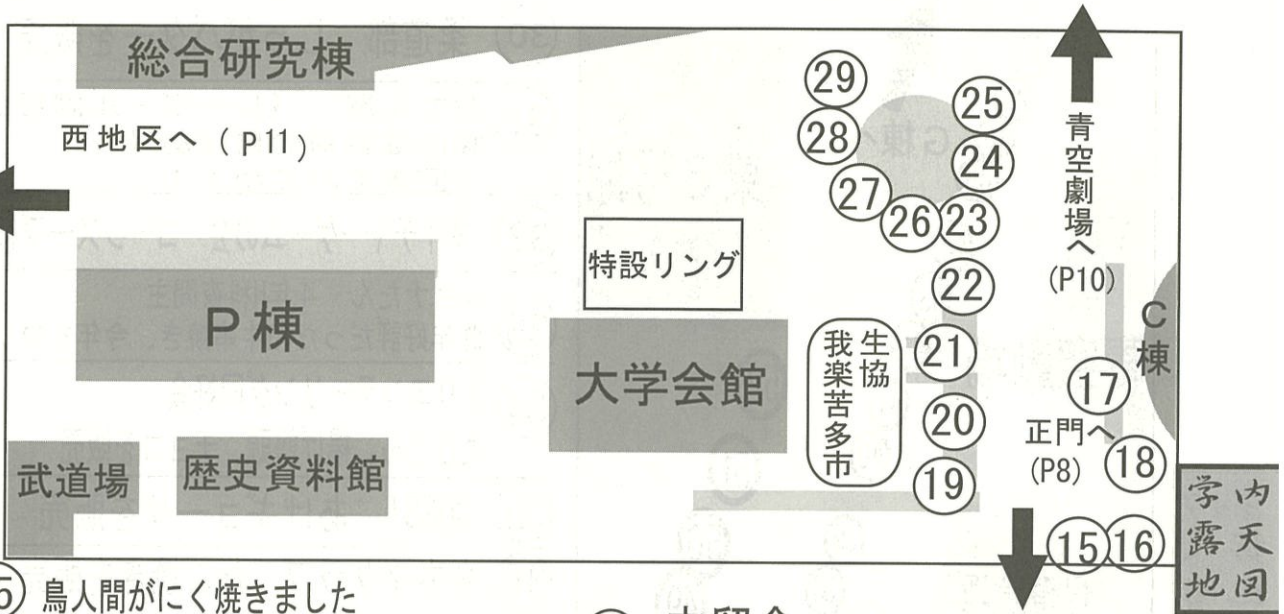
⑬ フットサル愛好会
焼きそばを販売

⑭ フランク田中 陸上競技部
京都で修行してきた田中君が
フランクフルトを焼いてくれます。

① 特 営利庵
調布祭OB・OG

営利庵、それは中国4000年の
歴史が生んだ伝説の店

露店マップ2



15 鳥人間がにく焼きました
お釣りはないようにしてお願いします。
ご来店お待ちしております。

16 いたれりつくせり
ホットドックを販売

17 ウッディのたいやーき
甘〜い ウッディのたいやーき

18 かたやきそば 無線部
おいしいかたやきそばを提供します

19 やいちゃった★ 弓道部
弓道部伝統のお好み焼き（広島風、もちチーズ）
をご堪能ください。

20 ラクロス部 串焼きを販売

21 焼きそば 体育会スキー部
焼きそばの販売

22 ワンダーフォーゲル部
ホットドッグを販売

23 中留会
ギョーザを販売

24 水泳部 おでんを販売

25 たまたこ 軟式野球サークルたまあ〜ず
今年も“激辛ロシアンたこ焼き”やります！
挑戦者求む！！

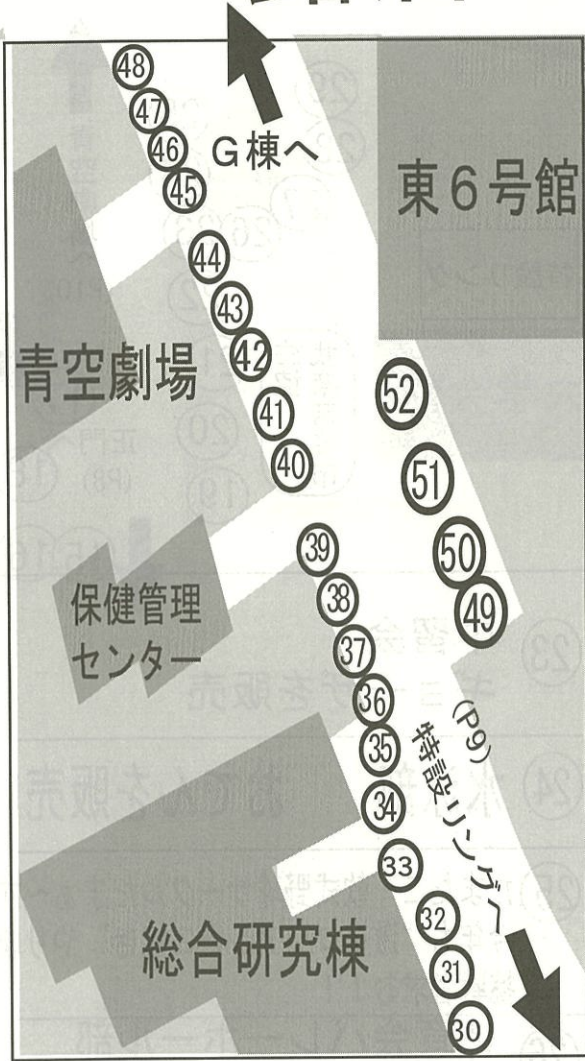
26 体育会バレーボール部
焼き鳥を販売

27 あべしよくどう 阿部研究室
俺、実はジンギスカン萌えなんだ

28 エスポワール
素材にこだわった本格派のワッフルを
用意してお待ちしております

29 バドミントン部 たこ焼きを販売

路店マップ3



学内
露天
地図

- ③0 柔道部 じゃがバターを販売

- ③1 おでん屋 バレーボール同好会
味には絶対の自信あり☆
1回来てみてね！！

- ③2 ネイチャーゲームの会 コーンスープを販

- ③3 ジョナたん 4年H科夜間主
昨年好評だった和牛串焼き、今年もやります

- ③4 オリエンテーリング同好会
えびせん、揚げ饅頭、チョコを販売

- ③5 JOSST あげギョーザを販売

- ③6 キネマクラブ たこ焼きを販売

- ③7 グリークラブ 焼きそばを販売

- ③8 バスケットボール部 焼き鳥を販売

- ③9 夜執行有志 フランクフルトを販売

- ④0 いずみや 執行07有志
おいしいたいやき用意しています！

- ④1 おでんの達人 学友会執行委員会
おでんを食べたくないですか？
おでんの達人に来てみてください！

- ④2 トルコ 夜間主執行委員会
温かいからあげとポテトを販売してるよ。
セットで買えばお買得！

- ④3 餃子の玉将とMrs donuts

- ④4 You, 餃子とドーナツ食べるし。

- ④5 ペキン雑技団
ぼくペキン・・・おいしいよ。

- ④6 文芸文学総合研究会
サークル機関紙の配布

- ④7 軟式庭球部 焼きそばを販売

- ④8 ぱるーん☆王国 電気通信大学Passage
バルーンで夢ふくらませます。

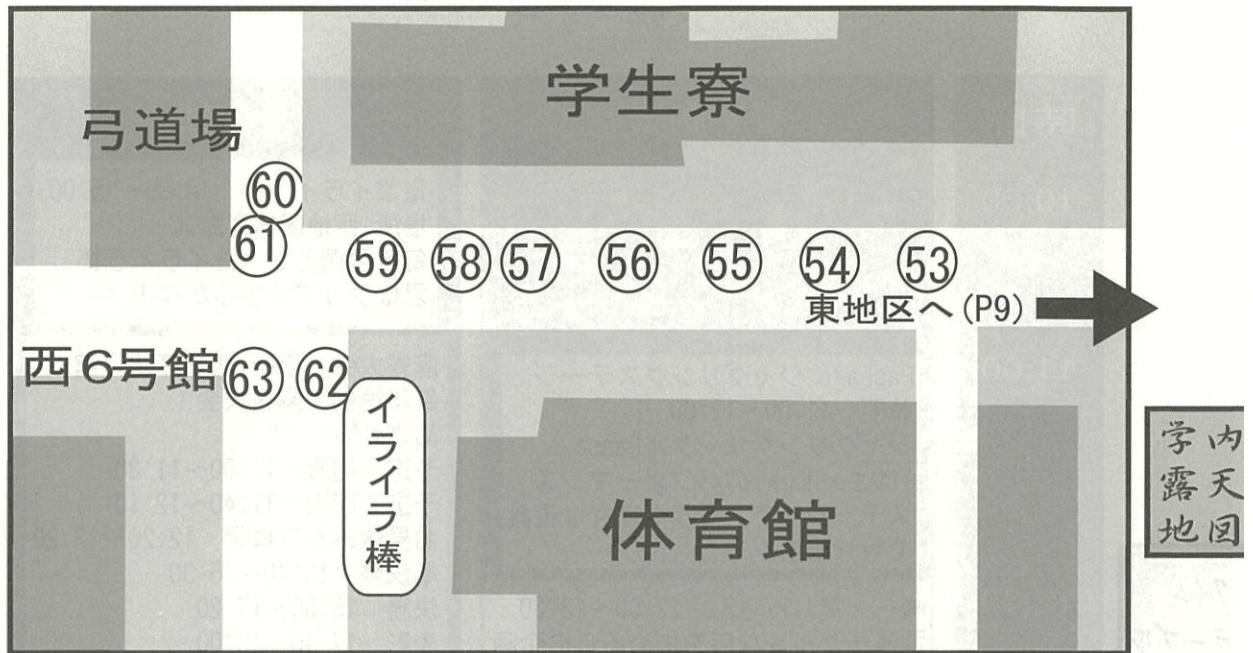
- ④9 硬式庭球部 お好み焼きを販売

- ⑤0 準硬式野球部
お酒バーと焼き鳥やるよね

- ⑤1 やっちゃんよね

- ⑤2 少林寺 射的をやってるよ

露店マップ4



⑤3 自転車修理屋 サイクリング部
パンク修理やブレーキ調整。
激安であなたの自転車を直します。

⑤4 焼き鳥 サイクリング部
秘伝のタレと匠の術で焼いた
美味しい焼き鳥をどうぞ。

⑤5 Around 20 ハブとマングース
20代前後の男達のから騒ぎ。

⑤6 おふくろのチョコバナナ
昔、おふくろがつくってくれた
チョコバナナを再現したよ♪

⑤7 留学生国際交流会
タンドリーチキン・ナンを販売

⑤8 韓国人留学生 チヂミとカルビを販売

⑤9 高専→編入組
フライアイスを販売

⑥0 古典ギター部
フランクフルトを販売

⑥1 投資研究会
すずかステラを販売

⑥2 メキシコ留学生
タコスを販売

⑥3 からあげランド
バドミントンサークル
からあげを販売

学内
露天
地

21日(金)

時間	青空劇場	その他
10:00		電撃イライラ棒 10:00~15:00 場所:西地区体育館前 毎年恒例となったイライラ棒 君はクリアできるかな!?
11:00	Passage ジャグリングステージ 時間 11:00~12:00 ジャグリングサークルPassage (ばさーじゅ)のパフォーマンス ステージです。今年も様々な道具 で魅せます。	麻雀大会 場所:西地区体育館 毎年恒例の麻雀大会! めざせNo.1!! 予選1回戦 11:00~11:30 予選2回戦 11:40~12:10 お昼休み&プロ戦 12:20~13:20 準決勝 13:40~15:30 決勝 15:50~17:20 表彰 17:40~18:00
12:00	味一 電しゅらん 12:00~13:30 電通一グルメな店を決めるこの企画 三星を獲得するのはどこだ!!	
13:00		
14:00	はじめてのおバンド 13:30~14:30 我々KS3の結成から6ヶ月。 ついにはじめての人前での 演奏を行います。果たして 素人+1人の演奏は上手くいくのか。 「イタくてもいいじゃない。 オタクバンドだもの。」	
15:00	電通大ビンゴ大会 15:00~16:00 豪華賞品目白押しのビンゴ大会! 3日間開催で参加費無料!!	
16:00	一等地 16:00~17:00 各団体による一等地争奪戦!! みるっきゃない!!	

タイム
テーブル

TIME TABLE

22日(土)

時間	青空劇場	その他
10:00		電撃イライラ棒 10:00~15:00 場所:西地区体育館前 毎年恒例となったイライラ棒 君はクリアできるかな!?
11:00	青劇でライブ!! 11:00~12:00 青劇でフォークソング部も ライブしまーす☆	
12:00	モダンジャズ研究会 12:00~13:00 今年も生演奏のジャズを お楽しみください♪	
13:00	インディーズライブ ハウシンカ 13:00~13:45 心と体をは激しく揺らすロックバンド HAUSHINKA(ハウシンカ)です! 極上のエンターティメントを貴方に! ワラビーズ 13:45~14:30 またまた来た!!やってきた!!世界初、 山菜ロックンローラー・ワラビーズ!!! 驚愕の山菜パフォーマンスで悶絶絶叫!! このステージだけはただ事では済まないぜ!!	
14:00		
15:00	軽音楽部ライブ!! 14:30~16:00 軽音楽部によるライブです。	
16:00	電通大ビンゴ大会 16:00~17:00 豪華賞品目白押しのビンゴ大会! 3日間開催で参加費無料!!	
17:00	Passage ジャグリングステージ 時間 17:00~18:00 ジャグリングサークルPassage (ばさーじゅ)のパフォーマンス ステージです。今年も様々な道具 で魅せます。	特設リング 17:00~ 早食い大会 今年は何を食べるのか!? ガチンコ早食いバトルだー!

タイム
テーブル

23日(日)

タイム
テーブル

時間	青空劇場	その他
10:00		電撃イライラ棒 10:00~15:00 場所:西地区体育館前 毎年恒例となったイライラ棒 君はクリアできるかな!?
11:00		
12:00	ストリートダンスショー 時間:12:00~13:00 ストリートダンスのショーを行います。ヒップホップ、ロックン、ブレイキン、エディットと様々なダンスをお昼ごはん片手にごらんください。	
13:00	インディーズパフォーマンス ASGRM ~DOUBLE DUTCH TEAM~ 時間 13:00~14:00 現在、アメリカをはじめ、世界を股に架け活動を展開しているリアルロープエンターティナー	
14:00	Passage ジャグリングステージ 時間 14:00~15:00 ジャグリングサークルPassage(ぱさーじゅ)のパフォーマンスステージです。今年も様々な道具で魅せます。	
15:00	電通大ビンゴ大会 15:00~16:00 豪華賞品目白押しのビンゴ大会! 3日間開催で参加費無料!!	
16:00	ミスコン ver. 電通 16:00~18:00 ミスコンだけど一味ちがう! 電通男子の女装をとくとみよ!	
17:00		
18:00		特設リング 18:00~ 電下一武道会~頂点への挑戦~ 電通生によるガチンコバトル!

調布祭実行委員会

景品を手に入れるのは誰だ？

マ 通 大 ビ ン ゴ 大 会

電

※開始10分前から受付にて
ビンゴカードが配布されます。

日 時


11月21日(Fri)・23日(Sun)
15:00~16:00
22日(Sat)
16:00~17:00

青空劇場にて開会!!

本部
企画

宝しゅらん

この企画。
どの店だ!!
12:00~13:30
場所: 青空劇場
11月21日(金)
宝しゅらん
11月21日(金)
宝しゅらん



11月22日 17:00~18:00



場所『特設リング』

本部
企画

A hand-drawn illustration featuring a baseball bat and a baseball. The bat is positioned diagonally across the frame. The characters '電撃' (Thunder) are written on the bat's head, and '新人' (Newcomer) is written on the barrel. To the right, a baseball is shown with the character '棒' (Bat) written on it. Below the bat and ball, the text 'いつでも挑戦 持つてるぜ!' is written. At the bottom, the location '西地区体育館前' and the dates '11月21~23日 10:00開始' are noted.

いつでも挑戦
持つてるぜ!

西地区体育館前

11月21~23日
10:00開始

一等地

～ もぎトリッ! ITTOCHI! ～

11 / 21 (FRY)

各団体による
一等地争奪戦!

青空劇場にて

必見!!

16:00 カラ

本部
企画

麻雀大会

日時 11月21日(金)

受付開始 9:00～

会場 西地区体育館

プロ雀士参戦!?



本部
企画

電下一武道会

～頂点への挑戦～

11月23日
18:00～

生協前リングにて

学 生

日時:11月21日(金)

場所:生協前リング

プ ロ レ ス

学生だって すごいです!!

本部
企画

山葉ロックンローラー

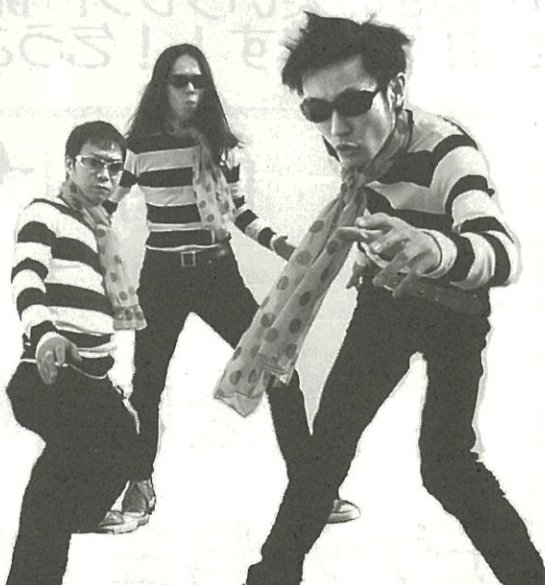
ワラビーズ

青空劇場にて
山葉ロックコンサート開催!!

11/22(土)

PM13:45~14:30

ひょっこり登場ッ!!!



山葉 ROCK'N' ROLLER
WARABIES

いろいろな詳細はHPまでどうぞ

(PCサイト) <http://warabies.shiriagari.com/>

(携帯サイト) <http://ip.tosp.co.jp/i.asp?i=warabies>

YOU

調布祭

トークショー in

今年で58回目を迎える調布祭！！
90周年を迎える電気通信大学！！
この記念すべき回になんと…男女共に大人気のYOUさ
がやってきます★☆☆
司会はお笑いタレント・俳優などで活躍中のワンダラーズ
のお二人です！！乞うご期待ください★☆☆

日時 ★ 11月23日(日)

開場 12:30

開演 13:00

会場 ★ 電気通信大学講堂

チケット料金 ★ 1000円

Profile



【レギュラー】

TVレギュラー

フジテレビ系
「ザ・ベストハウス1.2.3」
毎週水曜日21時～

日本テレビ系
「土曜はダメよ！」(関西ローカル)
毎週土曜日16時55分～

雑誌連載

spring (宝島社)
「YOUのこれからこれから」 毎月23日
TV LIFE (学習研究社)
「三代先迄の恥」 隔週水曜日

Web

マイクロソフトMSNビデオ
「CLIMAX」(随時更新)

出身地

東京都

血液型

O型

星座

乙女座

★注意★

- ・ 12時より入場整理を行います。
- ・ 講堂内にカメラ、ビデオの持ち込みは一切できません。

PIT HAIR SPACE

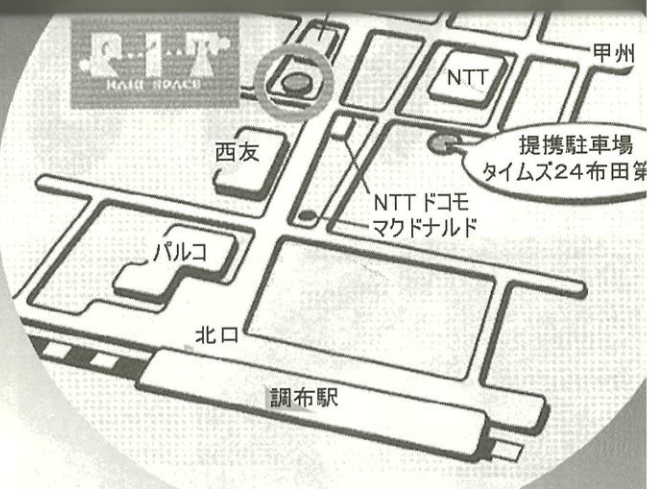
www.pit-hair.jp

今だけサービスプライス中
長くお得なメンバーズカードも無料進呈!

カラー ¥3,990
(トリートメント・スタイリング込)

カラー＋カット ¥6,300
(トリートメント・スタイリング込)

●本日より3ヶ月有効



ピット調布店 調布小島町1-9-3

TEL 042-481-4451

月～土曜日 ◆カット AM 10:00～PM 8:00 ◆パーマ・カラー ～PM 7:00
日曜日 ◆カット AM 9:30～PM 7:00 ◆パーマ・カラー ～PM 6:00
※受付時間が異なるメニューもございます。(TELにてご確認ください。)
※平日は、予約優先制となります。(多少お待たせする場合がございます。)

「できっこない」を「できっこある」へ。

誰にもできなかったこと、誰も思いつきもしなかったこと。

あなたらしさと、ひらめきでもっと自由に、

できなかったことを「できる」に変える、そんな力を。

新たな発想と行動力で、新しい未来を創りつづけていきます。

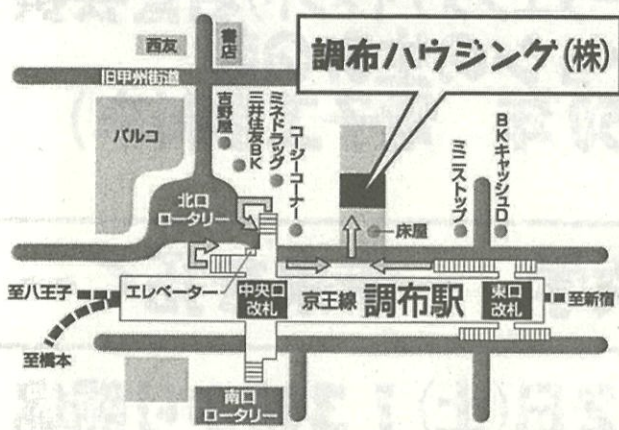
TOSHIBA
Leading Innovation >>>

株式会社 東芝 人事部 人材採用センター 〒105-8001 東京都港区芝浦1-1-1 TEL:03-3457-2191 www.toshiba.co.jp/saiyou/

電気通信大学 紹介実績 **7**年連続 **No.1**

<http://www.choufu.co.jp> 調布ハウジング(株)

調布本店 TEL: 042-443-8246



コートプラザート
 (「調布の賃貸」ののぼりを目印にお越しください)

携帯でも調布の賃貸



賃貸専門店
調布ハウジング 株式会社

〒182-0024 東京都調布市布田1-40-4
 TEL: 042-443-8246 FAX: 042-443-8239
 E-mail: info@choufu.co.jp

京王線 調布駅北口 徒歩2分 (パルコ並び)

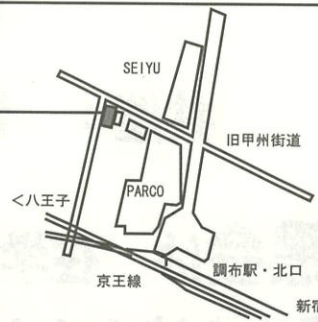
大学生協指定 創業44年の信頼と実績

(株)とみや不動産

調布限定の最も詳しい賃貸物件自動検索型ホームページ
 検索条件が合う度に指定メールにお知らせします!

「快適住人」 <http://www.kaiteki-jyunin.com>

電話 042 (483) 0039



open10:00/close19:00/定休:水
 調布市小島町1-36-1

調布祭 特別記念講演会 (於：大学講堂)

久尋良木 健氏 来たる!

SCE(ソニーコンピュータエンタテインメント)名誉会長
プレイステーションの生みの親
本学卒業生 (S50年 電子工学科卒)

講演 **動け! 電気通信大学 ー未来を拓くー**

会場 **講堂にて 11月22日(土)13時より開場**

入場自由・先着順、お早目のご来場を!

主催： 電気通信大学同窓会
(社) 目黒会

共催： 電気通信大学・同学友会・同後援会

目黒会は 在学生の就職支援活動をはじめとして、
電通大の皆さまを生涯にわたり広く長くサポートして
います! 詳しくはHPからご覧ください。

<http://www.megrokai.or.jp>

目黒会(電通大正門脇 80周年記念会館内)に気軽に
お立ち寄りください。

西地区

— 番号8西 —

会我利志地 221 121

— 番号9西 —

会我利志地 201

会我利志地 211

FW 211

MS 211

— 番号12西 —

会我利志地 201 101

会我利志地 101

— 番号13西 —

会我利志地 201 901

会我利志地 111

会我利志地 - 111 会我利志地

教室企画



創倉

教室企画MAP

西地区

—西2号館—

101, 105 管弦楽部
201 鉄道研究会

—西5号館—

209 UEC wings
214 SF-Z会

—西8号館—

131, 132 放送研究会

—西9号館—

102 TeRes
115 X680X0同好会
116 WPL
135 MMA

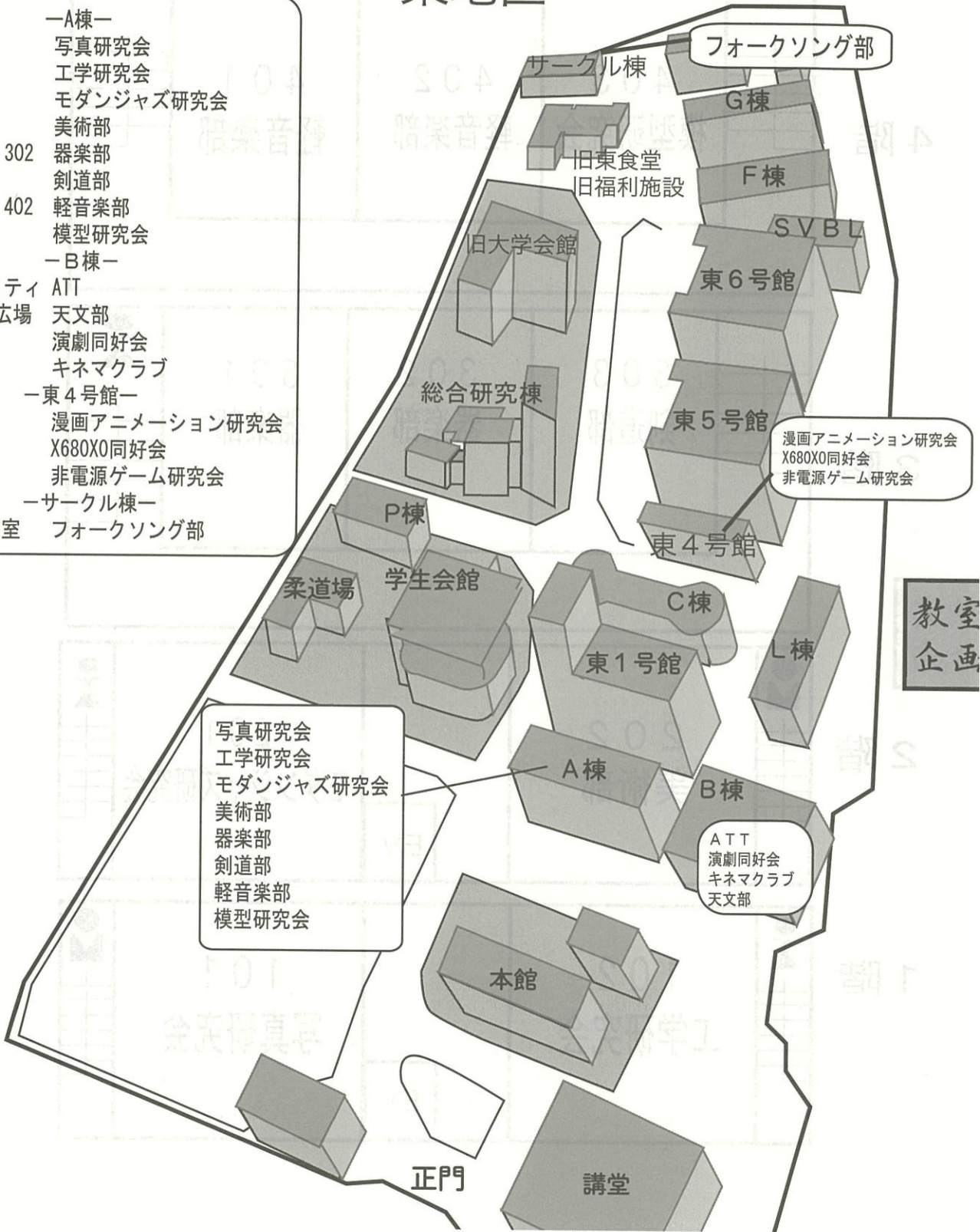
第2体育館 将棋・囲碁部



教室
企画

東地区

- A棟—
- 01 写真研究会
- 02 工学研究会
- 01 モダンジャズ研究会
- 02 美術部
- 01, 302 器楽部
- 03 剣道部
- 01, 402 軽音楽部
- 03 模型研究会
- B棟—
- プロティ ATT
- 階広場 天文部
- 01 演劇同好会
- 02 キネマクラブ
- 東4号館—
- 22 漫画アニメーション研究会
- 15 X680X0同好会
- 17 非電源ゲーム研究会
- サークル棟—
- 練習室 フォークソング部



写真研究会
 工学研究会
 モダンジャズ研究会
 美術部
 器楽部
 剣道部
 軽音楽部
 模型研究会

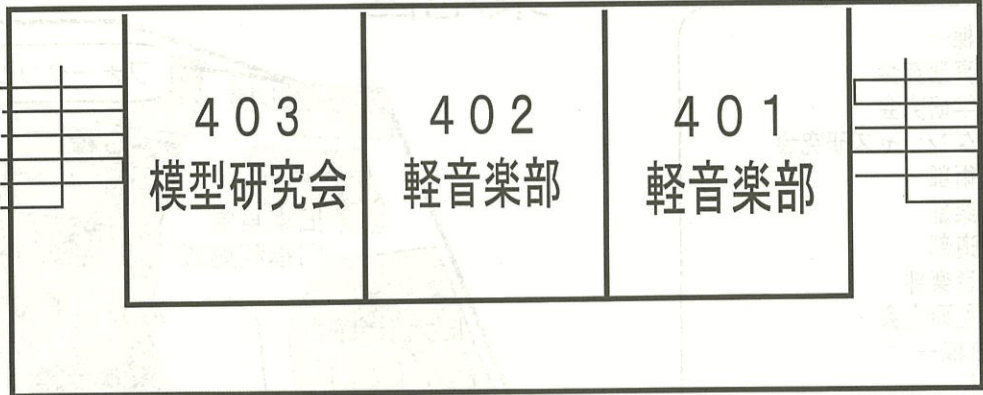
ATT
 演劇同好会
 キネマクラブ
 天文部

漫画アニメーション研究会
 X680X0同好会
 非電源ゲーム研究会

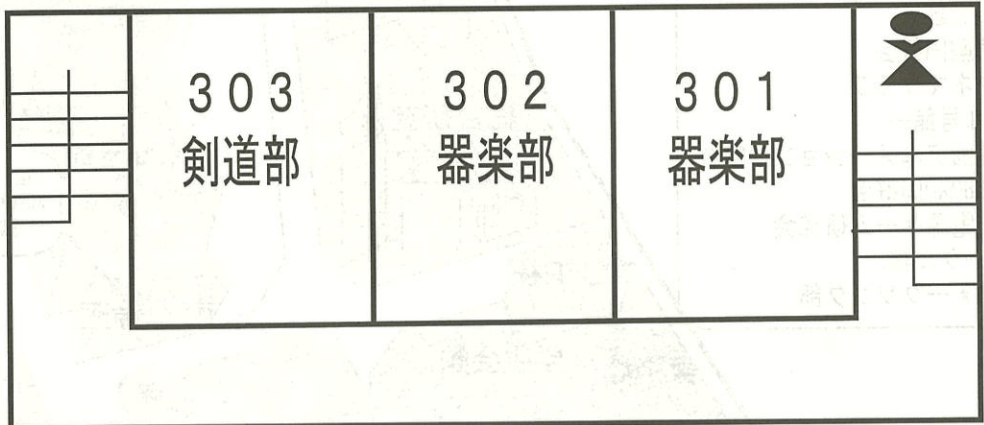
教室
 企画

A棟

4階

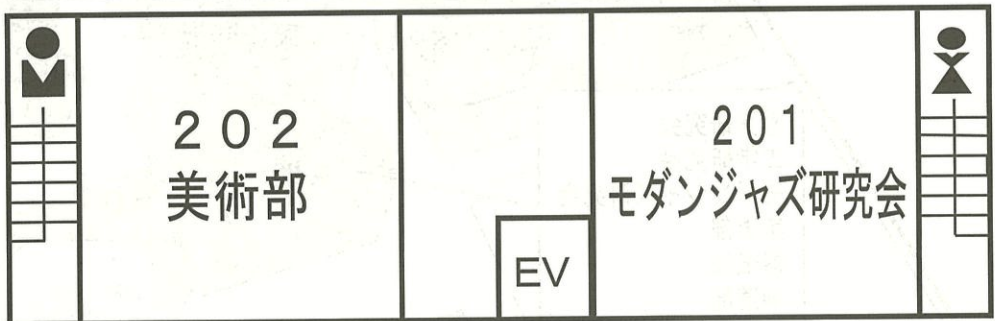


3階

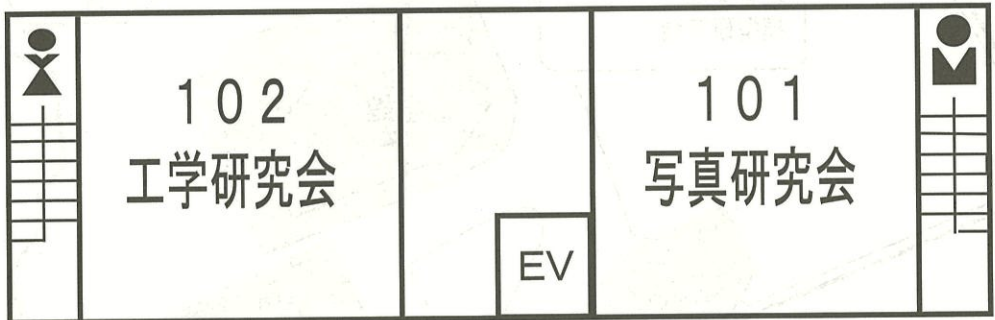


教室
企画

2階

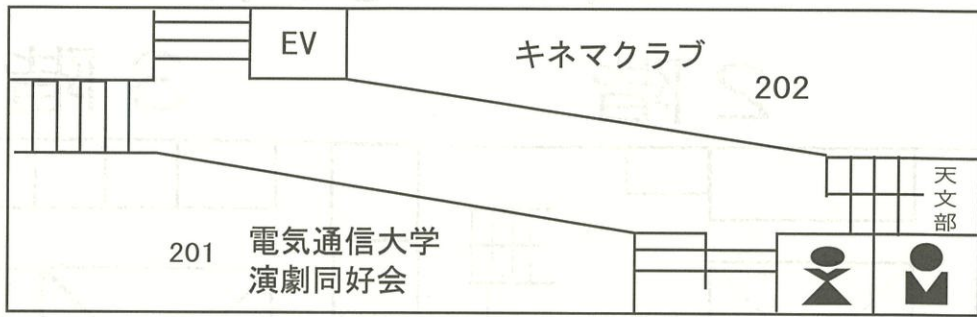


1階

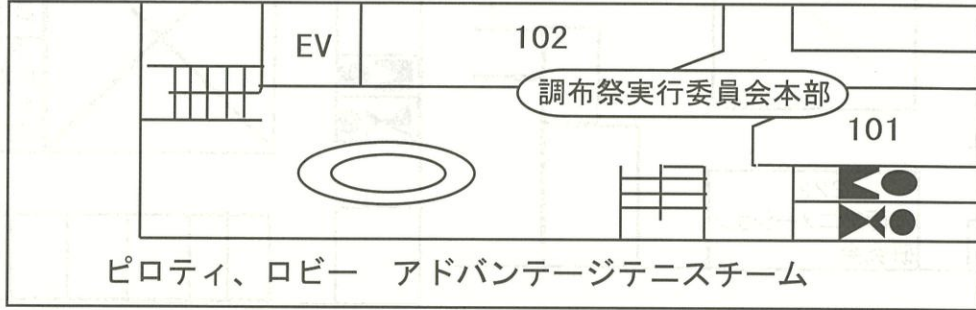


B棟

2階



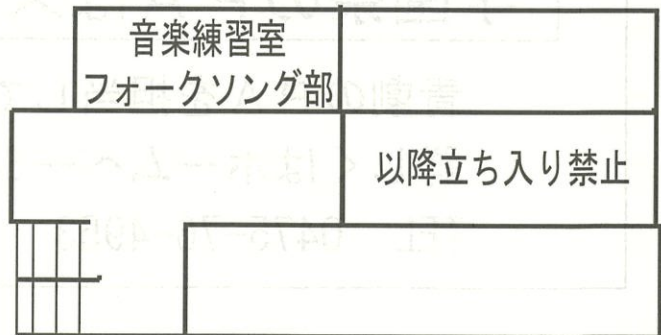
1階



エコは大切に。(内容とは関係ありません。)

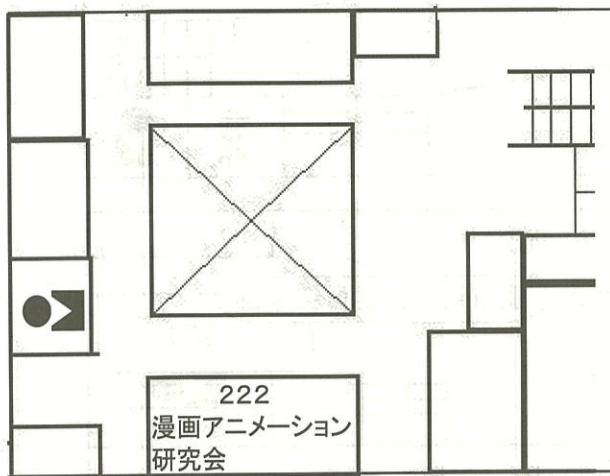
教室
企画

サークル棟 2階

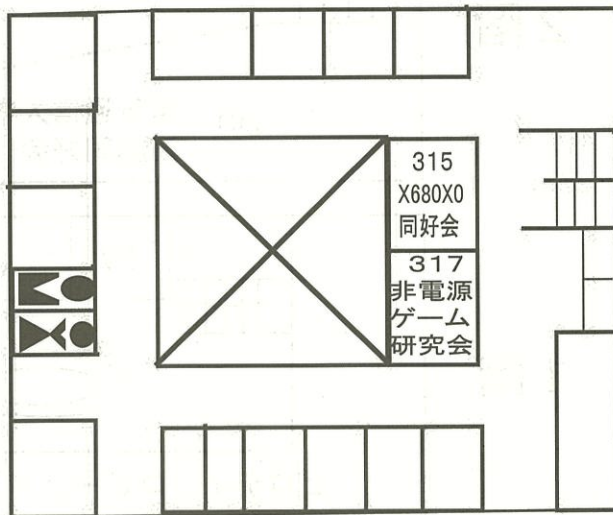


東1号館

2階



3階



315 X680X0同好会

教室
企画



学園祭のPAはスタジオゼスト

青劇のPAを担当してます。

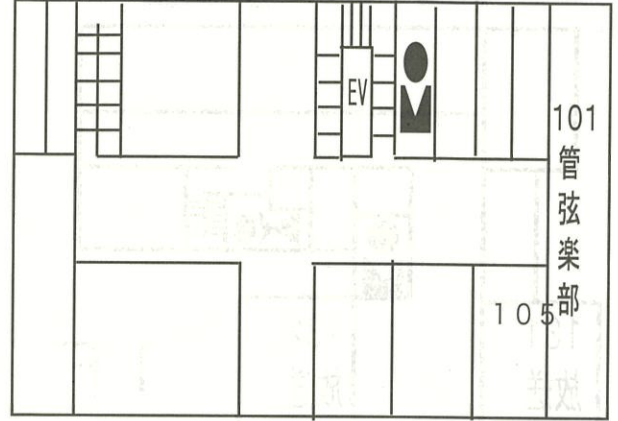
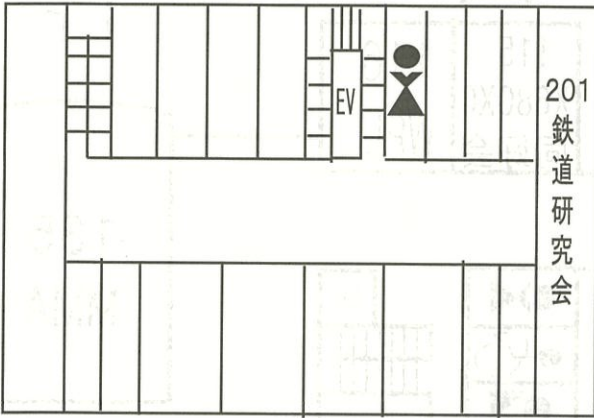
詳しくはホームページ、お電話で

TEL 0475-76-4953

西2号館

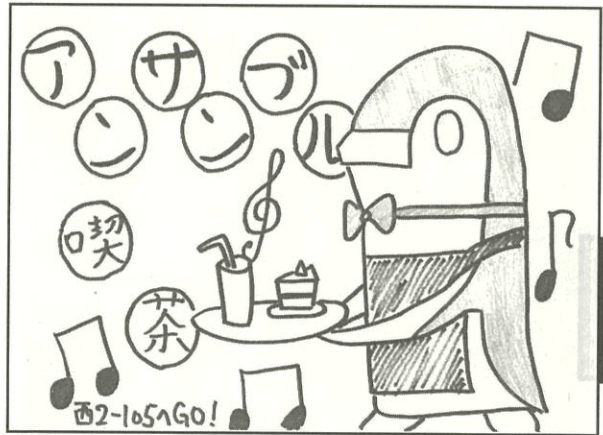
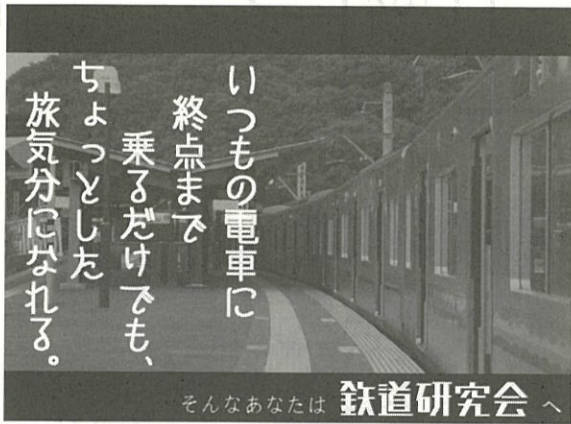
2階

1階



201 鉄道研究会

101、105 管弦楽部

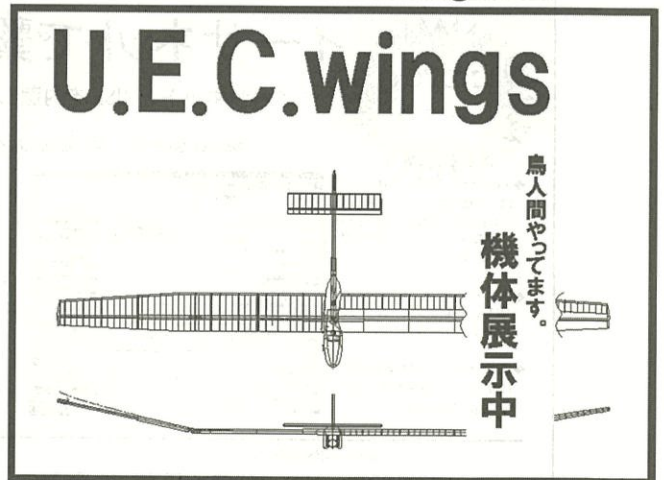
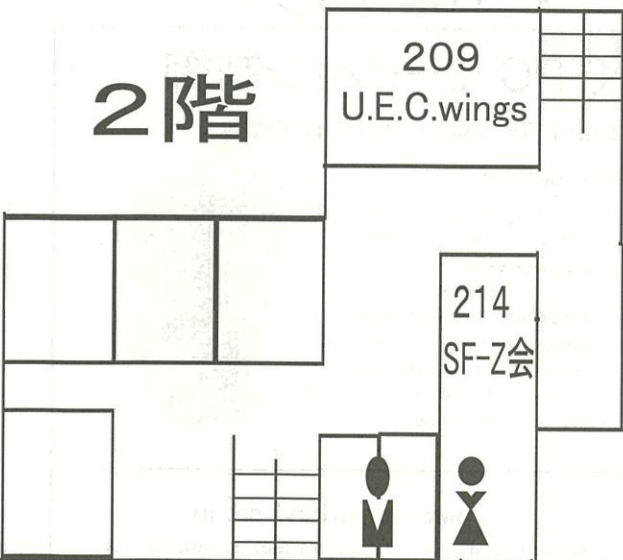


教室
企画

西5号館

2階

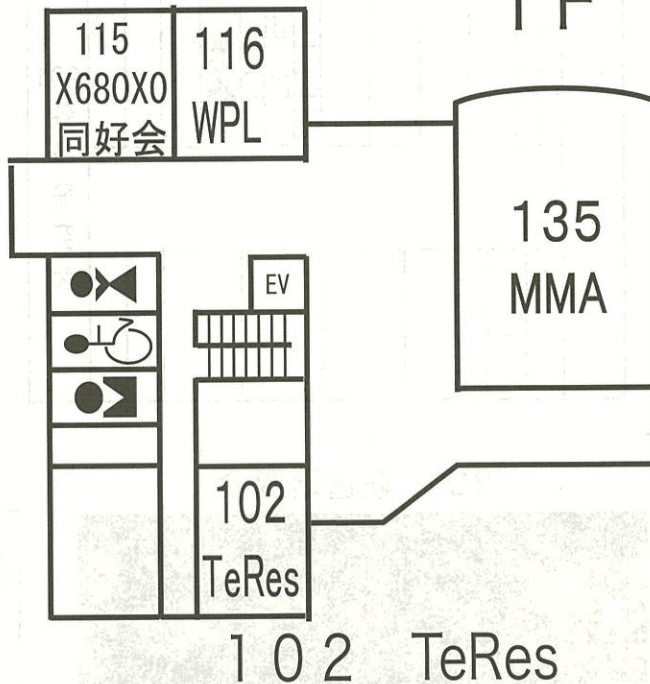
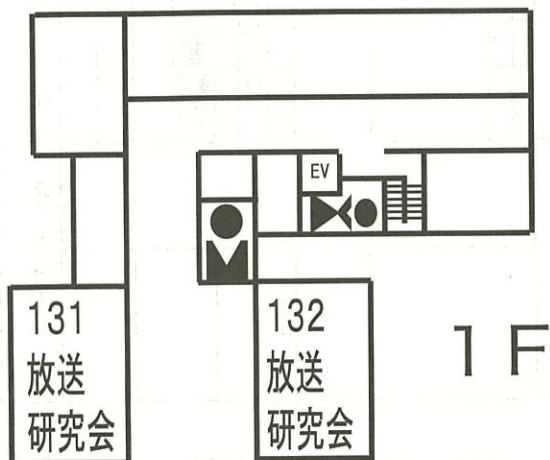
209 U.E.C.wings



西 8 号館

西 9 号館

1 F



教室
企画





◆パソコンソフトを活用すれば、高価なモーション制御ボードを使うことなく安価に、かつ柔軟にモーション制御ができます。

◆ユーザ独自のノウハウを盛り込んだ機械システムをつくれます。

◆アプリケーション開発を容易にするAPIと便利なモニターツールがあります。

イーサネットで繋ぐ PC モーション制御

イーサネットと USB を内蔵したネットワーク型サーボドライバの登場です。

MOVO SVFシリーズ ネットワークモデル SVF-NWK



- ・イーサネット 100BaseTX 100Mbps
- ・USB USB1.1 12Mbps
- ・高速データロギング
- ・サーボコマンド言語搭載
- ・精密多軸同期 ——電子カムに最適
- ・高速高分解能エンコーダ 50MHz
- ・適用モータ リニア、回転、DDM、VCM、ステッピング...
- ・出力 80W~8KW



MOVO ネットワークモデル

MOVO ムーボ はサーボブランドの登録商標です。

知のサーボを創造する

SERVAN サーボランド 株式会社

www.servoland.co.jp

〒229-0031 神奈川県相模原市相模原4-3-14 相模原第一生命ビル7F

sales@servoland.co.jp TEL042-756-8500 FAX 042-756-9236

MS

ZS

J

E

AWCC

C

学科紹介・研究室公開

M

F

T

SS

H

FS

創

情報通信工学科

高橋(弘)研究室
本城研究室
太田・崎山研究室
福田・田口研究室
高橋治久研究室
矢加部研究室
柳澤研究室
渡辺・織田研究室
武田・宮元研究室
寺田研究室
柏原研究室
吉田研究室

西2号館601室
西5号館529室
総合研究棟720室
西2号館622室
総合研究棟814室
西2号館723室
総合研究棟屋上
総合研究棟6階リフレッシュルーム
西1号館117室
西2号館618室
西2号館121室
西1号館518室

情報工学科

今村研究室
角田研究室
笠井研究室
松村研究室
阿部研究室

西4号館105室
西9号館434室
西9号館502室
総合研究棟
西9号館609室

電子工学科

金子研究室
和田研究室
上野研究室
長井研究室
小林・水柿研究室
野崎・内田研究室

西8号館517室
西2号館208, 209室
西2号館301, 302室
西8号館214, 809室
西8号館718室
西3号館5階

量子・物質工学科

詳細はP48にて
基礎科学実験Aスタッフ有志

L棟1階サイエンス・スペース

知能機械工学科

高田研究室
金森研究室
石川・結城研究室
山田研究室
長谷川研究室
明研究室

総合研究棟4階
東4号館315室
東4号館420室
東4号館2階ロビー
東4号館314室
東4号館515室

システム工学科

人間コミュニケーション学科

坂本真樹研究室
吉浦研究室
兼子研究室

西6号館505室
西6号館601室
西6号館402室

独立大学院

情報システム基盤学専攻

本田・近藤研究室
渡辺・古賀研究室

IS 棟535室
IS 棟827室

情報メディアシステム学専攻

出澤・阪口研究室

IS棟4階コミュニケーションスペース

社会知能情報学専攻

吉永研究室

IS棟6階

情報ネットワークシステム学専攻

太田研究室

旧東食堂101室

先端ワイヤレスコミュニケーション研究センター

先端ワイヤレスコミュニケーション研究センター G棟4階

情報通信工学科 [C科]

現代は社会のあらゆる分野で複雑で高度な情報を誤りなく安全に伝えることが求められています。そのための基盤技術となる情報通信の理論的・技術的分野において、新技術を創造できる優秀な技術者・研究者を育成するのが情報通信工学科の目的です。本学科の教育・研究の対象分野には、情報の暗号化やセキュリティの確保、効率的なデータの圧縮、光・電波・音波などの情報の伝搬媒体に関する応用、情報ネットワークの効果的な構築や通信システムの設計、情報メディアの認識・生成・伝送などがあります。これらの分野では日々新たな理論が生まれており、社会生活を支える身近で役立つ技術として実用化に向けた研究が進められています。このような情報通信技術の世界的な広がりに対応できるように、理論に基づいて応用を見通せる学生を育成するためのカリキュラムを用意しています。

研究室
公開

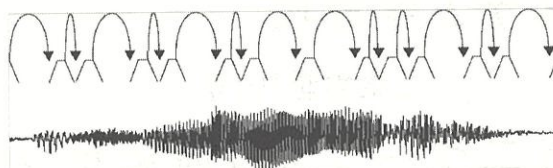
高橋(弘)研究室 西2号館601室

音響と音声・信号処理

高橋(弘)研究室

情報通信工学科
西2号館601室

- ・音声の効率的視聴法 ～多忙な現代社会を生き抜くために～
- ・超早口発声コンテスト ～景品もあるよ☆～ などなど



公開スケジュール

11月22日(土) 13:00～17:00 11月23日(日) 13:00～15:00

情報通信工学科 本城研究室

ワイヤレス通信用デバイス・回路の高性能化について

テーマは

より無駄無く… (超高電力効率)

より綺麗に… (超線形)

より多くの… (超広帯域)

情報を伝えるために…

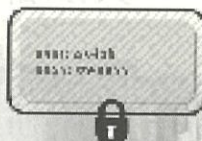
公開場所：西2号館5階529号室 (西2-529)

公開時間：13:00 ~ 16:00

(<http://www.mwsys.ice.uec.ac.jp/>)

太田・崎山研究室 総合研究棟720室

太田・崎山研究室

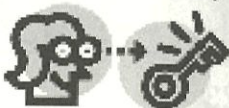
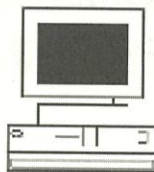


「暗号理論と情報セキュリティ」

総合研究棟7階 720にて

11月21日(金)~22日(土)

15:00 ~ 16:00



<http://www.oslab.ice.uec.ac.jp/>

研究室
公開

福田・田口研究室 西2号館622室

情報科学 + 通信工学 + 宇宙科学 = あたらしいサイエンス

情報通信工学科

福田・田口研究室

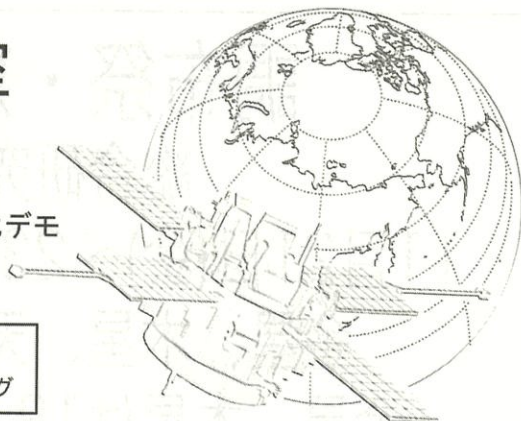
Fukuda/Taguchi Lab.

公開内容

Google Earthを用いた観測データの可視化デモ
etc.

キーワード

人工衛星、超高層大気レーダー、宇宙天気予報、
オーロラ、計算機シミュレーション、数値モデリング



公開日時：11/22 (SAT) 11 AM-5 PM

場所：西2号館6F

情報通信工学科 高橋治久研究室

公開内容：顔認識と性別判断の実演デモを行います。
画像処理や研究分野に興味を持たれた方は
気軽にお越しください。

研究分野：学習機械, 画像処理, ニューラルネット,
それらを用いた動画像処理, 自然言語処理 etc

公開日時：11/21(金)、11/22(土) 13:00~16:00

公開場所：総合研究棟 8F 814

矢加部研究室 西2号館723室

矢加部研究室 Yakabe Lab

ベクトルネットワークアナライザ 5/6 ポート型 VNA

の展示及びデモンストレーションを行います！

■場所：西2号館7階723

■日時：11月22日(土) 13:00~16:00

気軽に見学に来てください。研究室員一同お待ちしております！

柳澤研究室 総合研究棟屋上

調布祭・惑星観望会

総合研究棟・屋上

11月21日(金)~23日(日) 17:00~19:30

金星、木星、天王星、海王星

(金星、木星は18:30まで、曇天休業)

渡辺・織田研究室 総合研究棟6階リフレッシュルーム

マルチエージェントシステム

MultiAgentSystem

SoftwareEngineering

学習支援

ソフトウェア工学

ComputerAssistedInstruction

渡辺・織田研究室
Watanabe Laboratory

www.swlab.ice.uec.ac.jp 総合研究棟 6階
リフレッシュルームにて公開!!

11月 21日(金)22日(土)23日(日) 13:00~16:00

武田・宮本研究室 西1号館117室

研究室
公開

情報通信工学科

武田・宮本研究室

「先端光計測と光子の風車」

問1.ものさしを使わずに物体の形状を測りたい!

はい

問2.光を使って小さな物体を動かしてみたい!

いいえ

いいえ

はい

とりあえず
西1号館1階117へ来るべし!

ぜひ西1号館1階117へ!

西1号館1階117で待ってます!

日時: 11月22日(土) 13:00~16:30

場所: 西1号館1階117号室

寺田研究室 西2号館618室

情報通信工学科 寺田研究室 (西2号館 6階 618室)

ネットワークソフトウェア、ソフトウェアツール、ユーザインタフェースなどの研究を行っています。昨年の卒業研究のテーマ：

予測を用いた手書き入力ユーザインタフェース

Wiki で作成する Wiki 編集インタフェース

マルチキャスト配信に特化した無線 LAN アクセスポイントの構成

プログラム実行トレース視覚化情報の共有システム

受動的インタフェースを用いた Web ページ推薦の提示システム

研究紹介のポスター展示やデモを行います。(11/22(土)、23(日))

柏原研究室 西2号館121室

研究室
公開

知性を増幅するための Web

Augmentation Intelligence

Learning Creation
新しい学習・教育環境の創造

Research
研究活動支援

Experience
体験支援

11月21日(金) 22日(土)
11:00-16:00
西2号館 121号室

情報通信工学科
柏原研究室

<http://wlgate.ice.uec.ac.jp>

テクノロジー

情報工学科 [J科]

コンピュータは、私たちの身の回りの電気製品に多く組み込まれ、今や生活に欠かせない存在になっています。

情報工学科は、コンピュータの持つ新たな可能性を追求すべく、コンピュータの計算論的、論理的基礎から様々な応用まで、総合的に幅広い分野の研究を展開しています。

教育面では、ハードウェアとソフトウェアのカリキュラムが充実しており、授業だけでなく実験や演習を通して基礎的な学力が自然と身につくようになっており、高度な新技術を自ら開発できる力量を持った人材の育成を目指しています。実際、このような教育を受けた情報工学科の卒業生は、多くの企業において即戦力として活躍したり、多くの優れた研究者として巣立っております。

今回公開している研究室は、情報工学科の研究室の一部に過ぎませんが、最新の研究や技術に触れられる良い機会だと思います。この研究室公開を通して、情報工学科に興味を持っていただければ嬉しく思います。

今村研究室 西4号館105室

研究室
公開

Imamura Laboratory

今村研研究室公開

「HPC (高性能計算) を支える技術」

平成20年11月22日 (土) 午後1:00から4:00

西4号館105教室にて研究内容の展示や
並列計算デモンストレーションを行なう予定

笠井研究室 西9号館502室

情報工学科 笠井研究室

場所：西9号館502号室
公開時間：11月22日（土）13:30～15:30～
11月23日（日）13:30～15:30～
公開内容：英和機械翻訳システム eInG の
デモンストレーションと解説

角田研究室 西9号館434室

研究室
公開

「コンピュータと使いやすさ」



- ・新入力装置、方式
- ・教育支援システム
- ・Web&ユーザビリティ

角田研究室



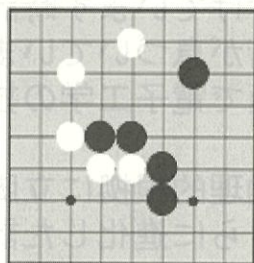
Kakuda Human Interface Lab.

日時:11/22, 23 13:30-16:00 場所:西9号館4階434号室

松村研究室 総合研究棟 3階ロビー

松村研究室

ゲーム理論 & オペレーションズリサーチ



Keywords

- ・ゲーム理論
- ・コンピュータ囲碁
- ・プログラミング
- ・並列計算

1	8		9	7	3	5
7			5			6
	5			1		2
3		5			6	
4	7	6			8	5
	8	1	7			9
2		7			1	
5			1			3
1	9	3	2	5	7	

Keywords

- ・オペレーションズリサーチ
- ・最適化
- ・数値計画

場所: 東地区 総合研究棟3Fロビー

阿部公輝研究室 西9号館609室

研究室
公開

情報工学科 阿部公輝研究室

場所 西9号館609号室

時間 11月22日(土) 23日(日) 両日とも13:30~17:00

内容 研究紹介とデモ

【プロセッサ・組み込みシステム・画像処理】

アクセス予測に基づくキャッシュメモリの高速低電力化/
マルチコアプロセッサの低電力キャッシュアーキテクチャ/組み込み向けガーベジコレクション/
動的再構成可能プロセッサの画像処理への応用

【安全なコンピューティング】情報フロー追跡プロセッサアーキテクチャ/
再構成・命令拡張可能プロセッサによる暗号処理の高速低電力化/未知の亜種ウィルスの検出

【ネットワークとセキュリティ】学習論的アプローチによるインターネット資源の有効利用/
無線ネットワークの電力低減と利便性の向上/

高速高精度シグネチャ型不正侵入検知システム (IDS) ・アノマリ型IDS/
アドホックネットワークのセキュリティ対策

E 電子工学科 [E科]

電子工学の分野から生まれた技術は、世の中に深く浸透し、なくてはならないものになっています。皆様方が身に付けています時計や携帯電話、デジタルカメラなどにも電子工学の技術が息づいています。よく利用する電車や自動車も制御、安全などの面で電子工学の技術に支えられています。

現在の電子工学は量子現象の利用など高度な物理的根拠に立脚した新しい機能デバイスから超高速コンピュータ、さらに進化した計測技術や情報通信技術を使った電子システム、ロボット制御、情報工学の分野まで広がっています。電子工学科の学生は、これらの広い領域に対応できるよう、その基礎となる科目を履修し、研究室では最先端の工学を通しての電子工学の一端をご紹介できればと考えています。

研究室
公開

金子研究室 西8号館517室

金子研究室

大学院電気通信学研究科
電子工学専攻

－ 場所 －

西8号館517室

－ 公開日時 －

11月21日～23日

〔 10:00～12:00 〕
〔 13:00～16:00 〕

・表情豊かな似顔絵を
描くコンピュータ



・人間らしく振舞う、親しみやすい
ロボット

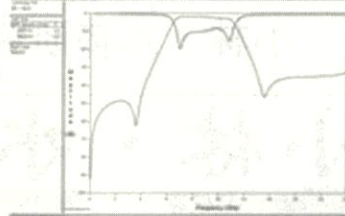
等の研究をしています！



In 和田研究室 Out

ワイヤレス通信 と 高周波回路技術

電磁界シミュレータによる解析



ネットワークアナライザによる測定

公開場所：西2号館2階 208号室(実験室), 209号室(最初はこの部屋に来てね!)
公開日時：11月21日(金), 22日(土), 23日(日) 13:30~17:00
公開内容：研究内容の紹介(シミュレータのデモ及び実験室の公開)

上野研究室 西2号館301, 302室

光で光を制御する

上野研究室

公開内容: 超高速な光信号波長変換、高周波光パルス発生
分野: 超高速光通信、高速光ゲートの材料・回路・システム
日時: 11月21日(金)、22日(土)、13:00~16:00
場所: 西2号館3階 301, 302号室
URL: <http://www.ultrafast.ee.uec.ac.jp/>

半導体を用いた超高速光信号処理を研究しています
お気軽にお越しください♪

研究室
公開

長井研究室 西8号館214、809室



Think!! Robots That Can Think!! Robots That Can Think!! Robots That Can Think!!

ボクはロボカッパの世界大会で優勝したんだ!

考えられるロボットを目指してるんだ! 僕たちを見に来てね!

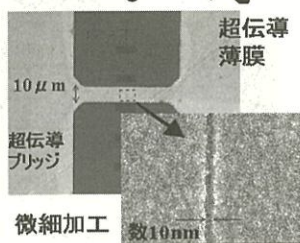
Open
13:00 ~ 16:00
西8-214
皆様のお越しを心よりお待ちしております

Robots That Can Think!!

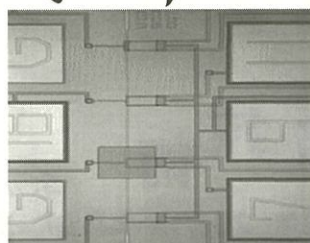
長井研究室

小林・水柿研究室 西8号館718室

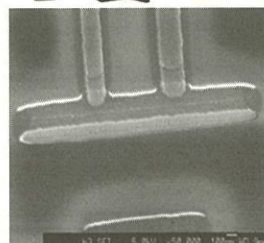
小林・水柿 研究室



超伝導デバイス



超伝導集積回路



単電子デバイス

★研究について、パネル展示 & デモ実験を行います★

日時：11月21日(金) 11月22日(土) 13:00-16:30

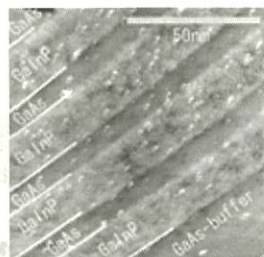
場所：西8号館7階718号室(7Fでエレベータ降りて右奥)

野崎・内田研究室 西3号館5階

野崎・内田研究室

～研究内容～

太陽電池やLEDの高機能化などに期待されるナノロッド、TVやケータイに欠かせない透明電極の改良・低価格化、フラッシュメモリの小型化・新発光素子を旨とするナノクリスタル、HBTの高性能・高集積化、SPM装置を用いたナノ構造の観察、特殊な粉末を用いた超薄型・フレキシブルなMOSの作成、高周波動作が可能なGaN MOSの新開発...等々



詳しい内容は...

11月21日(金)・22日(土)
13時～17時
西3号館5F
エレベータ正面の部屋

教員4名、研究員3名、学生27名でやっています

<http://www.w3-4f5f.ee.uec.ac.jp>

研究室
公開

量子・物質工学科 [F科]

私たちの日常生活は、コンピュータから情報・通信そしてナノテクノロジーや遺伝子組み換え技術に至るまで先端技術と密接に結びついています。これらの先端技術はすべて20世紀に発展した量子物理学、物質科学、分子生物学などの基礎科学が工業技術と結びついて実用化された成果です。量子・物質工学科は、基礎科学の視点から21世紀の科学技術・工業の発展を支え、新しい時代を切り開く、十分な基礎学力と柔軟な思考力を持った技術者や研究者を育てることを目指しています。

本学科は、「量子工学」、「物理工学」、「物質工学」、「生命情報工学」の4つの講座で構成されており、「原子・分子・レーザーの物理」、「物質、材料の物理的性質」、「機能性物質、新素材の化学」、「生命情報、生体機能の科学」に関連する幅広い分野で、基礎科学から応用に至る研究を進めています。

今回、本学科の最新の研究結果や研究活動の現場を知っていただくために下記のように研究室公開を実施します。また量子・物質工学科ホームページにも内容を掲載します。

日時：(予定) 平成20年11月22日(土)

13:00~17:00

場所：東6号館および東1号館(当日各館に案内を掲示します。)

量子・物質工学科ホームページ <http://www.pc.uec.ac.jp/>

研究室
公開

基礎科学実験 A スタッフ有志

場所 L棟1階サイエンス・スペース

時間 11月22日(土) 23日(日) 11:00~17:00

公開内容 実験授業の際に学生に対して公開している

ヴァンデグラフやヘルツの実験等の一般公開

量子工学講座「原子・分子・レーザーの物理の研究最前線」

- | | |
|--|--------|
| 島田研究室「ナノデバイスで電子を1個ずつ操る」 | 東6号館4階 |
| 斎藤研究室「原子の波（理論）」 | 東6号館4階 |
| 渡辺研究室「原子・分子・光科学の新展開：原子・分子の波動性とアト秒光過程と」 | 東6号館5階 |
| 桂川研究室「分子デバイスが生み出す1000兆分の1秒の光フラッシュ」 | 東6号館6階 |
| 白田研究室「ナノ光ファイバーによる原子／光子の量子操作」 | 東6号館6階 |
| 清水研究室「レーザー光とは」「レーザー冷却・トラップ」 | 東6号館6階 |
| 山田研究室「多価イオンと表面の反応を探る」 | 東6号館6階 |

理工学講座「物質、材料の物理的性質の研究最前線」

- | | |
|-------------------------------------|--------|
| 浅井研究室「磁性物質の結晶作製と評価のための装置」 | 東6号館3階 |
| 阿部研究室「光で探る原子の動き」 | 東6号館4階 |
| 奥野研究室「光るICをめざして」 | 東6号館4階 |
| 豊田研究室「半導体量子ドット系の光エネルギー変換とその応用」 | 東6号館5階 |
| 大淵研究室「ナノスケール・メタマテリアルの光物性」 | 東6号館5階 |
| 尾関研究室「統計物理学と非平衡緩和法」 | 東6号館5階 |
| 鈴木研究室「低温物理学の世界を覗いて見ませんか」 | 東1号館1階 |
| 黒木研究室「バンド形状効果に基づく超伝導体と熱電材料の新しい設計指針」 | 東1号館3階 |
| 中村（仁）研究室「超伝導を示すスス？」 | 東6号館3階 |

物質工学講座「機能性物質、新素材研究の最前線」

林 研究室「超音波を見よう、感じよう」	東6号館7階
石田研究室「え-？有機物が磁石になるの？」	東6号館8階
小林研究室「ナノ構造半導体による光エネルギー変換」	東6号館9階
安井研究室「X線で分子を見る」	東6号館9階
仁木研究室「雪の摩擦研究」	東1号館1階
中川研究室「マイクロスケール実験いろいろ」	東1号館1階
加固研究室「ユニークな高分子ポリシリレン」	東1号館2階

生命情報工学講座「生命情報、生体機能の科学の最前線」

中村（整）研究室「味覚喚覚の神経システムの研究」	東6号館6階
樫森研究室「コンピュータの中に生命を捉える」	東6号館7階
白川研究室「生きた細胞を『観る』『探る』『使う』」	東6号館7階
三瓶研究室「プリン体の“プリン”とデザート“プリン”は別物」	東6号館7階
丹羽・平野研究室「ホタルの光は役に立つ」	東6号館8階
長澤研究室「身体がサビるってなに？ 活性酸素と身体運動」	東6号館9階
狩野研究室「筋細胞の疲労を顕微鏡で観察するバイオイメージング技術」	東1号館3階

研究室
公開

知能機械工学科 [M科]

知能機械工学科の教育課程、研究活動、卒業生への支援

ものづくりは、機械技術と制御技術が中心となっており、特に最近のコンピュータの発達はその技術の融合・一体化を促し、機械の知能化がますます進んでいます。知能機械工学科は機械工学を基礎として、電子工学、情報工学やコンピュータを熟知し、それらを融合して、人間や自然に調和する賢い機械システム(知能機械システム)を創造できる専門家を養成することを目的とした学科です。

知能機械工学科では「知のメカ」を目指す機械科学、知的生産学、ロボティクスおよび人間・機械システム学の4大講座で編成されています。現在30近い研究室があり、材力、熱力、流力、計算力学から材料、設計、生産などに関する機械の基礎から、宇宙構造物の制御、知能ロボット、マイクロロボット、レスキューロボット、生体情報工学、マン・マシンインターフェース、バーチャルリアリティなどの応用的な研究に日夜励んでいます。

また、知能機械工学科にはロボメカ工房という学科公認のクラブがあり、1年次から各種ロボット、ウインドカーなどの製作を行い、ロボコン等の各種コンテストの参加し、これまでも多くのコンテストで優勝するなどめざましい活躍をしています。

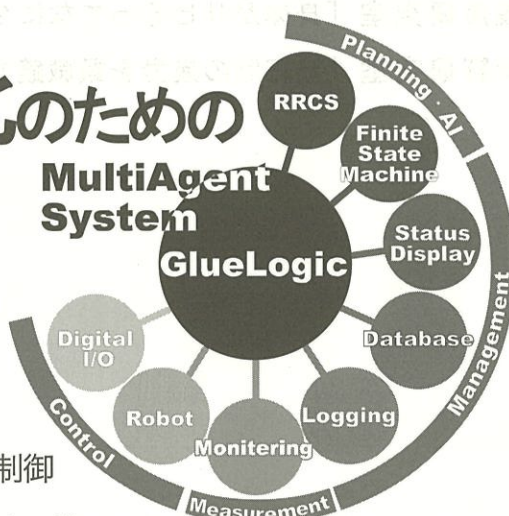
研究室
公開

高田研究室 総合研究棟4階

高田研究室オープンラボ

ロボット知能化のための 戦術と戦略

- 日程 21日(金)・22日(土) 13:00~16:30
(最終日23日は公開いたしません)
- 場所 総合研究棟4階
エレベーター降りてすぐ
- 展示内容
 - ・Glue Logicを用いた鉄道模型の制御
 - ・RRCSの問題解決過程
 - ・LEGOロボットの作業スケジューリング



精巧なロボットシステムの構築を目指して

電気通信大学 知能機械工学科

金森研究室

Key word : リアルタイム, インテリジェント, 安全安心, 簡素
 研究内容 : 三次元位置計測, エンコーダ, 家電ロボット
 展示内容 : 機器展示, パネル展示
 公開時間 : 調布祭期間中 10:00 ~ 16:00
 展示場所 : 東4号館3階315教室



石川・結城研究室 東4号館420室

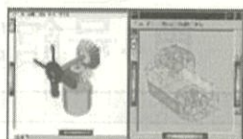
石川・結城研究室

私たちの研究室では、ロボット、自動車、航空機、パソコン、携帯電話などの“モノづくり”に欠かせない設計に関する研究を行っています。

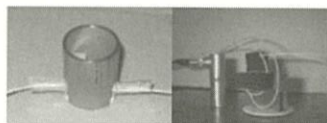
あなたにもロボットや携帯電話の設計ができる！
「設計支援システム」



これはおもしろい！！
自動車のしくみが分かる！
図面が描ける！
「設計・製図教育支援システム」



これで安心！製品の安全性の監視員！
「ヘルスマニタリング用センサ」



公開場所: 東4号館4階420室
公開日時: 11/21, 22, 23 (12:00~17:00)
お気軽に見学にお越し下さい。お待ちしております。

研究室
公開

山田研究室 東4号館2階ロビー

山田研究室 YMD

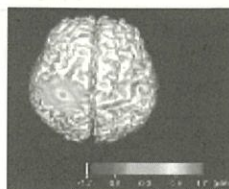
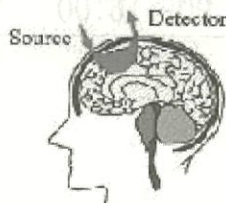
脳をみる・血液をしる・流れをはかる・小さな形をつくる - 光と熱でできること -

本研究室では光工学・熱工学の展開として、主に生体工学および医療工学における新技術の開発に関連した研究を行っています。これらの研究テーマについては、実験とコンピュータシミュレーションを行い、新しい測定原理や測定デバイスの開発を目指しています。また、他大学や国立・公立研究所、複数の民間企業との共同研究を積極的に進めています。

光を用いた無侵襲生体計測技術の開発

光工学・熱工学を応用した測定デバイスの開発

東4号館2階ロビー 13:00 ~ 17:00



長谷川研究室 東4号館314室

長谷川研 デモ展示

22日 東4号館 314
13:00 - 16:30



研究室
公開

明研究室 東4号館2階

知能機械工学科

明 研究室

Ming Laboratory

研究内容デモムービー紹介

場所：東4号館 2階
時間：10:00-16:00

 Let's GO!



ロボメカパビリオン

RoboMech Factory 2008

開催日：2008年11月22日（土）10～17時 ロボット展示

23日（日）10～17時 ロボット展示

小中学生ロボコン

会場：電気通信大学 東5号館341教室

（東4号館2階玄関よりお越してください）

小中学生ロボコン

アイデアあふれるロボットが
フィールドを駆け巡る！



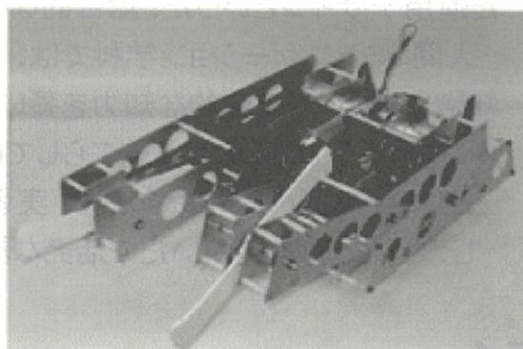
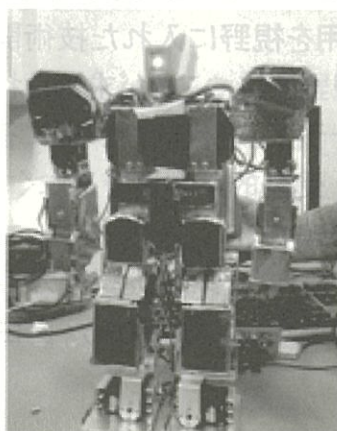
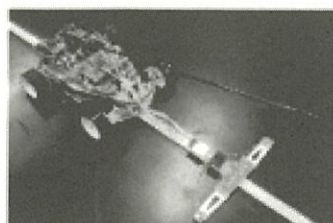
競技風景



製作風景

ロボット展示

ロボメカ工房で製作した
ロボットを展示します。



システム工学科 [T科]

当学科では、社会の高度情報化、生産のグローバル化に対応していくために様々なシステムの創造・開発・マネジメントのための基礎理論並びに工学的応用について教育・研究しています。

その構成は、経営システム工学、数理システム工学、人間・知識システム工学という3つの大講座からなり、電気、機械といった特定の固有技術分野だけではなく、経営システム、情報・ネットワークシステム、人間知識・行動システムなどをはじめとするシステム全般に共通した幅広く応用可能な基本的概念とその学問体系を、論理的、科学的かつ実践的に学びます。

人間コミュニケーション学科 [H科]

研究室
公開

人間コミュニケーション学科は、高度コミュニケーション社会の諸問題を、情報技術や通信・ネットワーク技術などの理工系技術の側面と、その運用やコンテンツなどの社会的側面の両面から、総合的に研究・教育する新しいタイプの学科です。

情報・通信技術が生活のすみずみに根をおろし、人間の社会活動・文化活動と表裏一体に結びついている現代では、運用を視野に入れた技術開発、技術展望を掌握した運用デザインといった、総合的な視野を持つことが求められています。

人間コミュニケーション学科では、そうした現代的な課題に答えるために、断片的な知識ではなくて統合的な知力を養い、受動的な学習ではなくて能動的な能力開発をおこなうよう、教育の工夫をこらしています。

とくに少人数の学科ですので、実習型・プロジェクト型のカリキュラムも多く、学生どおし、学生と教員のあいだで活発な議論がおこなわれる、自由な雰囲気の特徴です。

坂本真樹研究室 西6号館505室

人間コミュニケーション学科・専攻

坂本真樹研究室

認知言語学



Her Waist
is
an Hourglass



こんな表現を理解できる
人間の認知能力って…

広告科学

西6号館5階505号室

吉浦研究室 西6号館601室

おいでよ！吉浦研究室 ～情報セキュリティにふれよう～

研究内容

blogやSNS(mixi)を安全・快適にする仕組み
様々な契約に対応する電子署名,電子世界の証拠
Webサイトや通信相手の認証,成りすましの防止
音楽や映像の著作権保護と電子透かし
ネットワークを用いた高度な電子投票
暗号をかけたままで任意の検索が可能なデータベース

デモ展示
なりすまし検知
電子透かし

場所：西6号館601号室
日時：11月21日(金)～23日(日)
10～17時

Yoshiulab
<http://www.yoshiura.hc.uec.ac.jp/>

研究室
公開

兼子研究室 西6号館402室



人間コミュニケーション学科 兼子 正勝 研究室

- ・メディアコンテンツの制作・運用
- ・コンテンツのデモンストレーション
- ・コンテンツの制作体験

場所：西6号館402号室
時間：11月22日 13～17時

大学院 情報システム学研究科

IS紹介・独立大学院

電気通信大学大学院システム学研究科は、広い学習領域と急速に発展しつつある分野を持つ情報システム学にかかわる高度な教育研究を推進しています。この分野の第一線で活躍中の優秀な教授陣を集め、最新の教育設備で、情報システムにおける諸問題の解決に取り組める創造的・積極的な人材の育成をめざしています。

情報システム基盤学専攻 [FS]

情報システムの基盤となるコンピュータシステムは大規模、高性能であり、信頼性が高いものが要求されるようになってきています。情報システム基盤学専攻ではこのようなコンピュータシステムの基盤技術を学問として体系化し、知識として蓄積し、さらなる研究を行います。また情報システムを設計・構築できる技能をもつ研究者や技術者として学術と産業の最先端で活躍できる人材の育成をめざしています。

研究室
公開

本田・近藤研究室 IS棟535室

情報システム学研究科 情報システム基盤学専攻

高性能コンピューティング学講座

キーワード：並列処理（グリッド、クラスター、GPU、マルチコア）
計算機アーキテクチャ、プログラム並列化支援ツール

公開日時：11月21日（金）・22日（土） 13：00～17：00

公開場所：IS棟 535室前フリースペース

公開内容：研究内容紹介、ポスター展示

教授：本多 弘樹

准教授：近藤 正章

助教：平澤 将一

大学院情報システム学研究科

渡辺・古賀研究室 <http://sd.is.uec.ac.jp/>

適応情報システムの実現を目指す最先端の研究室

画像処理や動画解析、大規模データの検索とデータマイニング
ネットワークに至るまで、その基礎から最先端の応用技術を研究

調布祭開催期間中、IS棟8階でパネル展示を実施！

お問い合わせ、ご質問は staff@sd.is.uec.ac.jp まで

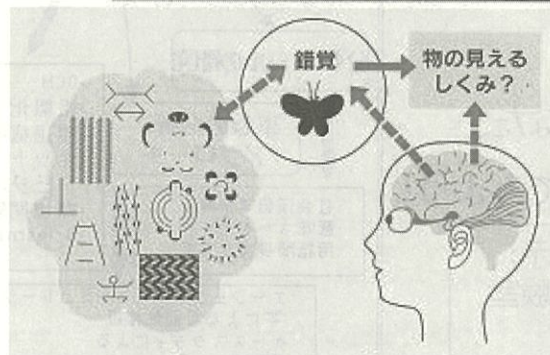
情報メディアシステム学専攻 [MS]

情報メディアシステム学専攻は人間とより深い関係をもった情報システムとして、人間の感覚・運動系や脳情報処理などの人間自身の性質を理解して、それにもとづいたインタラクティブなインターフェイスや効果的な情報提示方法、行動メディアや知能ロボットに代表される人間と強調して機能する知能システムなどについて教育・研究を行っています。

出澤・阪口研究室 IS棟4階コミュニケーションスペース

研究室
公開

人間情報学講座 出澤・阪口研究室



<公開内容>

視知覚
脳機能
映像表現

日時：11/22(土)、11/23(日) 13:00 ~ 17:00

場所：西地区IS棟4Fコミュニケーションスペース

社会知能情報学専攻 [SS]

社会知能情報学専攻は、社会や人の立場から情報システムを考えます。情報システムに関する基本原理の探求や、社会的諸活動(経営、経済、教育、行政、政策、組織など)の理解やソリューションの追求、またこれらの社会的諸活動に対するデザイン的志向を持った研究を行います。またこれらの知識を通して知恵を創出する情報システムの創造や、安心・安全を実現することのできる知識・技術の素養を備えた情報技術者・研究者の育成をおこないます。

太田研究室 旧東食堂101

研究室
公開

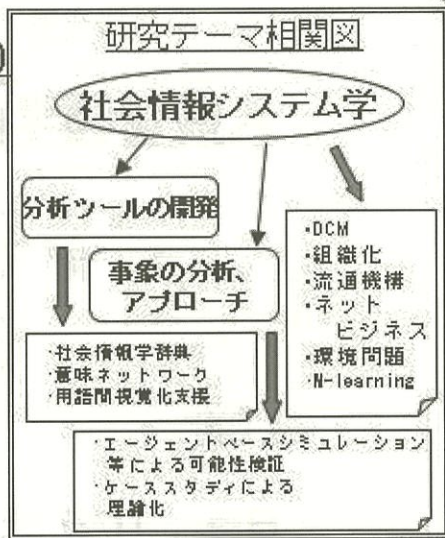
太田研究室 (社会情報システム学講座)

社会に関するシミュレーション、
システム開発、統計、etc...

社会のコトを深く知りたいあなた、

気軽に太田研を覗いてみよう!

太田研究室, 研究紹介パネル展示:
旧福利センター奥 会議室兼実験室
11/21~11/23, 13:00~17:00
(学生部屋 見学も歓迎! :旧東食堂 101)



情報ネットワークシステム学専攻 [NS]

インターネットに代表される情報ネットワーク技術は急速な発展をとげ、社会のインフラストラクチャとして欠かせないものとなっています。また情報ネットワークの利用形態が多様化し、理解やユビキス社会に向けさまざまなネットワークの検討・導入が行われています。情報ネットワークシステム専攻では、人と社会が関わるさまざまな情報システムにおける、「コミュニケーションを支える基盤技術」という観点から情報ネットワークの高機能化、高性能化、信頼性の向上などの理論・技術に関する教育・研究を行います。

吉永研究室 IS棟6階エレベータホール前

吉永研究室公開

公開内容

◆ルーティングアルゴリズム

大規模並列計算機のネットワークを対象として、その耐故障化と実用性向上のための通信性能向上のための通信性能に関する動的チューニング技術の開発を行っている。

◆クラスタコンピューティング

SMP型PCクラスタ上での高性能・分散並列アルゴリズムの研究を行っている。

◆暗号化

暗号化に並列処理させて高性能を達成する。

◆ホームネットワーク

我々は「複雑で高度な機能」と「簡単で単純な操作」の両立を目標に、次世代ホームネットワークの研究を行っています。

公開時間と場所

日時： 11月21日(金)～23日(日)

14:30-14:45	吉永研とは
14:50-15:05	ルーティングアルゴリズム
15:10-15:25	クラスタコンピューティング
15:30-15:45	暗号化
15:50-16:05	ホームネットワーク

場所： 電通大学西キャンパスB棟
6階 エレベータホール前

研究室
公開

先端ワイヤレスコミュニケーション研究センター [AWCC]

携帯電話は今でこそ誰でも持っている“携帯デバイス”になりましたが、20年前にはその実現は夢のまた夢でした。全国で8000万人を超える人々が使用する携帯電話は高度なワイヤレス技術が集積されて実現したもののなのです。

また携帯電話のサービスは電話からiモードを始めとするモバイルマルチメディア、モバイルブロードバンドへと広がり、次々と新しい技術を取り込んでいます。

さらに現在の我々の身の周りには携帯電話以外にもさまざまなワイヤレス技術が続々と導入されています。例えば、Suicaや高速道路のETCに代表される電子マネー、微小な無線IDタグの流通業界での活用など、これからの生活基盤として、ワイヤレス技術がますます重要になっています。

また将来、安心・安全な社会を保つために必要なさまざまな情報を自動的に収集するセンサーネットワークの登場も期待されています。

AWCC(先端ワイヤレスコミュニケーション研究センター)は、ワイヤレス技術に特化した研究・教育を行う、日本の大学で初めての組織です。教授陣はすべて企業での研究開発経験者で、企業との共同研究も活発に行われています。これまでにない高度なワイヤレス通信技術を創造していくことで、未来を開拓していこうではありませんか。

研究室
公開

先端ワイヤレスコミュニケーション研究センター G棟4階

無線通信の最先端研究をしてみませんか？

先端ワイヤレスコミュニケーション研究センター
(AWCC)

研究室一般公開

場所: G棟4階

公開日: 11月21日(金)~23日(日)

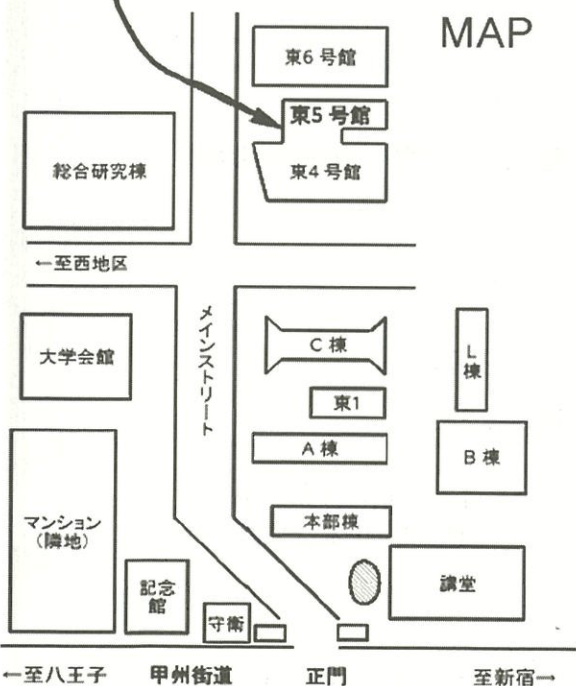
公開時間: 毎日10時から17時

The 11th Electronics Contest

Place

東5号館 2F

MAP



Schedule

11/22 (sat)

パネル展示

12:00 ~ 16:00

11/23 (sun)

作品発表

13:00 ~ 17:00



Electronics Contest

the University of Electro-Communications

電気通信大学フォーラム 2008

—「総合コミュニケーション科学」
の世界的拠点をめざして—

Unique & Exciting Campus

11月21日(金)～23日(日)

○フォーラム大学紹介 11/21(金)～23(日)

◆大学講演会

創立90周年記念特別講演会

11/22(土) 13:30～16:00 講堂

「動け!電気通信大学」-未来を拓く-

久多良木 健氏(紳ソニー・コンピュータエンタテインメント名誉会長)

*本学の卒業生(1975年卒)で「プレイステーション」の生みの親

◆フォーラム特別企画

「第3回UECコンピュータ大貧民大会 UECda-2008」11/22(土) 総合研究棟3階

◆フォーラム協賛企画

①「第11回ロボット・エレクトロニクスコンテスト」11/22(土)・23(日) 東5号館

②「UECコミュニケーション・ミュージアム特別公開」

11/21(金)～23(日) G棟

③「楽しいサイエンス・ミュージアム」「子供発明クラブ/工作教室の紹介」

11/21(金)～23(日) 創立80周年記念会館1階

◆大学紹介パネル展示

総合研究棟1階ロビー

◆研究室公開

各研究室

○オープンキャンパス 11/22(土)

◆大学説明会 11:00～12:00 B棟2階 202教室 (10時受付開始)

◆研究室公開 13:00～16:30

◆相談コーナー 13:00～16:30

学科・研究内容相談コーナー 各学科

入試・学生生活相談コーナー 創立80周年記念会館1階

○保護者のための就職ガイダンス 11/22(土)

14:00～16:00 第一会議室(本部棟別棟2階)

○地域貢献シンポジウム 11/23(日) 14:00～17:00

創立80周年記念会館3階

—大学の挑戦:理系浪漫の育み(仮題)—

◆基調講演 滝川 洋二氏(東京大学・ガリレオ工房)

◆シンポジウム

「電気通信大学による小中高への教育支援:こんなことができる」(予定)

平成20年度第2回大学説明会 オープンキャンパス

日時：11月22日(土)
11時～16時30分
(10時受付開始)

大学紹介 11時～12時
場所：B棟2階 202教室

研究室公開

時間：13時～16時30分
場所：各研究室

普段見ることのできない大学の研究室を見学することができます。

学科について

学科では各学科の疑問、
例えば学科選びのポイント、
のような研究をしているか、
んなところに就職できるかなど、
学科のこと
わからないことにお答えします。

Unique & Exciting Campus

試相談・ 学生生活相談コーナー

時間：13時～16時30分
場所：各学科、創立80周年記念会館1階

入試のことやキャンパスライフなど学生
生活のことについてお答えします。

資料進呈

募集要項(願書)、大学案内などの大学の
発行する資料をお配りします。
なお、昨年の入試問題も配布します。

国立大学法人 ー創立90周年ー

 **電気通信大学**

THE UNIVERSITY OF ELECTRO-COMMUNICATIONS

お知らせ

電気通信大学保護者のための就職ガイダンス (第5回)

今年も「保護者のための就職ガイダンス」を開催いたします。
多数の方のご出席をお待ちしております。



◇日 時 平成20年11月22日(土)
14:00~16:00
◇場 所 第一会議室(事務棟北側)
◇対 象 在学生の保護者の皆様

主 催 電気通信大学学生支援センター「就職支援室」
後 援 電気通信大学学園活動後援会

◇進 行

14:00	開 会	
14:00~14:10	主催者挨拶	就職支援室長 由良 憲二
14:10~15:10	講演1「最近の就職戦線について」	講師 日経就職ガイド(株) ディスコ
15:10~15:40	講演2「本学の就職状況・就職相談について」	講師 電気通信大学学生支援センター 就職支援室就職相談員 御松 節
15:40~16:00	質疑応答	
16:00	閉 会	

お
知
ら
せ

※ ガイダンス終了後、「個別相談会」を開催します。
連絡先 042-443-5110

飲み過ぎ・飲ませすぎはやめよう！

新入生歓迎会や大学祭の時期になると、飲酒による事故が多発するようです。心地よく酔うのは良いのですが、度を過ぎて、酩酊・泥酔・昏睡といった状態になってしまうのは生命の危険につながってしまいます。

酒に酔うということは、アルコールの麻酔作用によって、脳の神経細胞の活動が抑制された状態のことです。この麻酔作用は大脳皮質から始まるため、少量のうちにはさわやかな気分になったりする程度ですが、量が増えるにつれて気が大きくなったり、理性が失われたりしてきます。この状態で他人にからんだり、けんかをしたりといったトラブルを起こすといった事故が起こります。また、抑制ができなくなり、飲み続ける危険もあるわけです。更に増えると大脳皮質ばかりでなく、生命維持機能をつかさどる脳幹部まで麻酔された状態になり、泥酔・昏睡といった状態に陥り、呼吸抑制によって生命の危険にさらされるようになります。

酔いの程度はアルコールの血中濃度によって決まりますが、吸収にはある程度の時間がかかります。そのため、まだそんなに酔っていないからといって、グイグイ飲んでいて、しばらくしてから血中濃度が急速に上昇し、ほろ酔い・酩酊の時期をとばして、突然泥酔・昏睡といった状態まで進むこととなります。一気に飲みが危険だというのはこのことです。一気に酒を飲んだり飲ませたりするのは止めましょう。

一気に飲みでなくても、酔いが回ってくると、麻酔効果のために自分の酔いの程度を把握できなくなり、まだ大丈夫、まだ大丈夫と飲み続けて泥酔してしまうこともあります。駅のホームで寝込んでしまっている人を見かけることがありますよね。このような状態で放置すると、呼吸抑制の危険ばかりでなく、体温の低下によっても生命の危険にさらされる危険があります。このような場合は、**放置せずに保温に気をつけてやりながら観察し、異常を感じたら患者監視装置の整った病院に運ぶことが必要**になります。

アルコールに強い人もいれば、弱い人もいます。クラブ等のコンパでは、「訓練すれば飲めるようになる。」と言って無理に飲ませる人がいますが、これは危険な間違いです。日本人には、アルコールを分解する酵素の不足している人が多いと言われています。これは遺伝子で決定されているので、訓練しても増えるわけではありません。私の友人に、自分は全く飲めないのに、酒席で後輩と話をしたり歌ったりするのが好きな人がいます。酒に弱い人は弱い人なりに楽しみ、強い人は他人に飲酒を無理強いしないことが大切です。

お知らせ

飲み過ぎ、飲ませすぎをせずに、
爽快に祭に酔い、調布祭を楽しんでください。

保健管理センター
坂口 明

さて、近年幅広い分野に渡り活躍している謎の組織電陽が旬の季節に今年もなりました。そんなわけでKO線の工事は我々の調査の一環であり地下都市計画を立てているのはここだけの話。いやあ、しかしそんな上昇するかね?! っていう程の電陽の認識度については何も言えねえ!! それではチケットが即日完売すると噂の電陽異空間音楽会(DIO)での演奏をお聴き下さい♪

第1楽章 ひたすら100階目指して
試練を乗り越えた。

第2楽章 時給は常に変動している。

第3楽章 冷凍食品で3食済ませる。

第4楽章 ネコ耳は人を変えた。

第5楽章 公園の砂場ももはや布団
である。



以上の結果

**本祭中の電源配線の改造及び加工は、
一切禁止します。**

このことに従っていただけない個人、団体、秘密結社などには当局による強制介入、実力行使も考えられます。本学内のあらゆる電力を利用した時点で本件に同意していただけたものとみなします。

本祭期間中の苦情申し入れ先

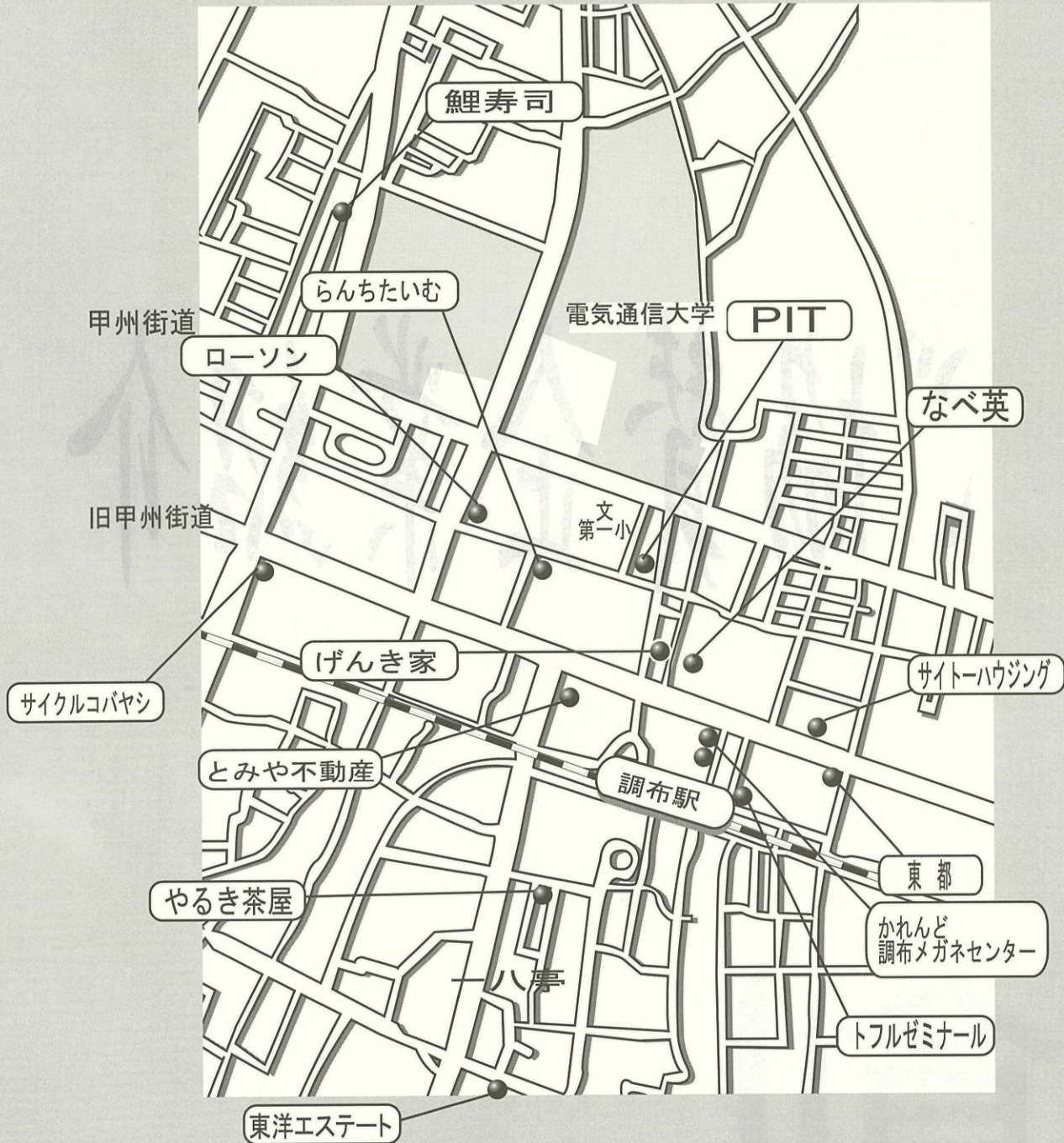
本祭期間中にガラスの割れる音を聞いたり、酔っ払いによる近隣住人への迷惑行為などを発見した方、もしくは本調布祭に関して被害を被った方などは、電気通信大学ではなく、調布祭実行委員会本部まで連絡を入れてください。

調布祭実行委員会本部 B棟101号室

「協力員企業紹介

創

地元企業マップ



本場南印度カレー
手作りの料理の店

かれんど

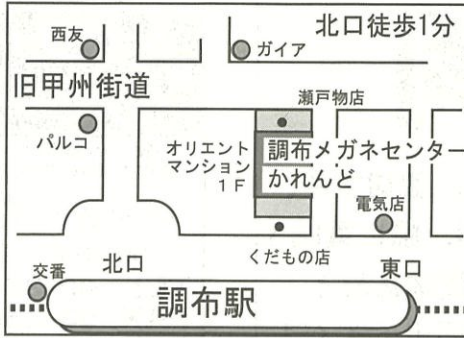
スパイスカレー各種

カレーうどん

ハヤシオムライス

クリームシチューオムライス・etc

TEL 042-488-3157 日曜日定休



調布メガネ

センター

御予算半分。
即日加工も致します。
使い捨てコンタクト
レンズも扱っております。



042-488-1465



マチのほっとステーション ローソン
LAWSON 調布小島町店

電通生御用達！
お食事は当店の
お弁当、おにぎりを！
タバコ、ビールも
ございます！



調布市小島町1-5-6 TEL:042-82-4053

手作り弁当らんちい

- ◎ パーティ等のオードブルもOK！
- ◎ ご予約弁当も承ります。
- ◎ 弁当5個以上なら、無料配達！

ご予約電話番号

042-485-7559

営業時間/am10:30~pm8:00
(日曜・祝祭日、大2・4土曜 定休)

大学院進学準備

TOEFL・TOEIC

電気通信大学生特別優待特典(2008年11月28日まで)

11月28日までに総合コースへご入学の方は・・・

入学金 **¥21,000 OFF!**

詳細につきましては、トフルゼミナール調布校までお問い合わせ下さい。

お気軽にお問い合わせ下さい

トフルゼミナール調布校

042-426-3812

<http://www.tsnet.co.jp/>

多摩地区最大級の自転車専門店

(有) サイクルプラザ
コバヤシ

幼児車から本格派スポーツ車まで

創業107周年！

展示在庫500台

シティータウンサイクル
10980円(税込)より～

水曜定休日 TEL 042-482-3476(代)

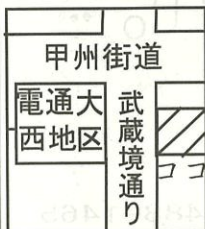
営業時間/AM9:30～PM7:00まで

- ★ブリヂストン
- ★ミヤタ
- ★マルイシ
- ★ジャイアント
- ★デキ
- ★メリダ

調布市小島町1-25-1

ご協賛
企業紹介

鯉寿司



出前迅速、親切丁寧、
ネタは新鮮、味に驚嘆！
是非ご賞味あれ！
電通大西門出てすぐ！
tel 042-441-2121



げんき家

君の元気は足りてるか？

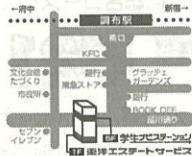
調布市布田1-36-10
天神通りの牛丼屋さん

お問い合わせ・資料請求は

学生ビステーション

営業時間 9:00~19:00 日・祝日休
[11月~3月は無休(年末年始は除く)]

京王線
調布駅南口徒歩5分
東京都調布市小島町3-69-14
第2荒井龍峰ビル5F



TEL 042-489-2200

<http://gakuseiannai.com/>

携帯はこちらから → <http://gakuseiannai.com/i>

(社) 東京都宅地建物取引業協会会員 国土交通大臣(1)第6189号
東洋エステートサービス(株)

オリジナルチームウェア

(ウインフレ・スタジャン・ハーカートレーナー・Tシャツ・ホロ)

のオーダーメイドは…

少数での製作から大口のご注文まで幅広く対応！
豊富な商品数&多様な加工をご用意しております！

株式会社 カレツジヤード

〒106-0032 東京都港区六本木 3-4-5-106

TEL 03-3582-6918 / 3587-0147

FAX 03-3589-8669

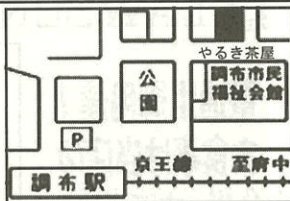
【URL】 <http://www.c-yard.com>

【E-Mail】 webmaster@c-yard.com

気軽なやすらぎ処

やるき茶屋

調布南口店



打ち上げに是非！

TEL 042-489-6468

営業時間 PM 17:00~AM4:00

調布市小島町2-46-1 KMビル地下1階

英 博多 ぽんべ



ご予約うけたまわります

042-498-7760

東京都調布市布田1-34-2

(調布駅北口徒歩3分・天神通り)

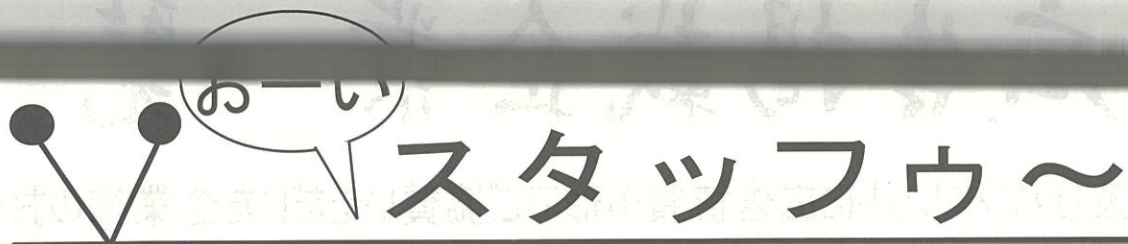
ご協賛
企業紹介

広告掲載企業一覧

布祭及びパンフレットに広告協賛の形でご協賛いただいた企業様のお名前掲載させていただきます。毎年調布祭へのご協賛ありがとうございます。

- 2 2 PIT調布店
株式会社東芝
- 2 3 調布ハウジング株式会社
株式会社とみや不動産
- 2 4 電気通信大学同窓会社団法人目黒会
- 3 0 スタジオZEST
- 3 2 サーボランド株式会社
- 6 9 有限会社サイクルプラザコバヤシ
かれんど 調布メガネセンター
ローソン調布小島町一丁目店
らんちたいむ
トフルゼミナール
- 7 0 鯉寿司調布店
株式会社カレッジヤード
げんき屋
株式会社大庄 やるき茶屋調布南口店
東洋エステートサービス株式会社
うまかもんや 博多なべ英
- 表紙見返し 株式会社エコクラフト
- 表紙 株式会社キャンパスクリエイト
(順不同・敬称略)

またホームページのスペースを提供して下さっております。
サイバーリンク株式会社様、ご協力ありがとうございます。



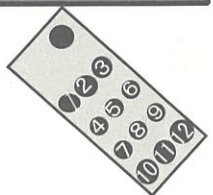
スタッフウ〜

第58回調布祭実行委員会

委員長	工事現場	スルーで
副委員長兼資材	39歳無職男性	特技:不思議な踊り2
総務	パンツフェチ	今日のパンツは何色〜?
資材局長	金沢	うるせえし! ハンパねえ!
資材	270LET	「今どこ触ってんの? ハアハア(´Д`;)」
渉外局長	並盛	Oh~並盛一丁!
渉外	剛運	人間設定6 機械割り145%
本部企画局長	NOVAとも	あの〜..え、え、ええつとお..
講堂企画局長	ぎやらどす	死ねばいいのに...
講堂企画	二代目REG	絶対やだし!
青空劇場局長	オデマン	オデ、オデって言ってないし
青空劇場	ゲームマン	管ゲーム楽部から来ました。
会計局長	○奴隷	ぼくはガチマタ君の性○隷ですにゃん♪
編集局長	三時十分前	っていう感じで〜

〜親愛なる1年生たち〜

関口二世 田子作 SHK 肺気腫 広末涼子 駿台 ガイコツ
 伝説のポケモン Yesマン IY革命 イキたがり 現地集GO
 MsMSD 見たがり マレコガネ Mr電臭 ヤッターマン TBS ピッ KDK かきピー



調布

京王線調布駅西口5番ホーム
 活動限界まで23秒

誰にでもできる簡単な軽作業です

A

完全出来高制・経験者優遇 昇級あり
社員採用可

短期のお仕事です。ヤル気のある人大歓迎!
 未経験者にはやさしく指導します・制服貸与
 勤務地●電気通信大学構内※ラストまでの方優遇
 資格●Gレンジャーに興味があるだけでOK!
 ●電話連絡の上、履歴書(写貼)持参ください
 ■調布祭実行委員会Gレンジャー総司令部
 TEL 042-498-1109 担当/ 渡辺

Gレンジャー急募!

ネアンデルタール人との戦いで3人もの犠牲をだしたGレンジャー。生き残ったものたちそれぞれの道を歩んでいた。
 Gアームの腕にかかれば3000枚はあっという間であり、2G50の俊敏性にはもはや手がつけられない。この人材難に2人のGは新たなGチルトの発見育成にとりかかるといふ見解にいたっ

スタッフ
紹介

ご協力ありがとうございました

武蔵野大学
摩耶祭実行委員会の皆様
相模女子大学・同短期大学部
相生祭実行委員会の皆様
駒沢女子大学・同短期大学
りんどう祭実行委員会の皆様

電気通信大学
学生課の皆様
執行委員会の皆様
調布祭OB・OGの皆様



パンフレット表紙・ポスターについて

第58回調布祭ではパンフレット表紙とポスターを学内で公募いたしました。私たち調布祭実行委員会の審査により下記の方のデザインを採用させていただきました。心より、お礼申し上げます

作品者 東京都 手塚 啓 様 (電気通信大学)

第58回調布祭パンフレットを発行するにあたり、また、調布祭開催に向け、多数の皆様にご協力をいただきました。心からのお礼を申し上げます。



第58回調布祭実行委員会のみんな

編集後記



編集の渡辺です。

今年は1人だったので孤独な戦いでし
最初からばたばたしてましたが、無事
作り終えることができました。

作り終わってからフィーバーしてます
そんな僕にいろいろなアドバイスをくれた

花田さん、一成さん

編集の仕事をいつも手伝ってくれた

パンツフェチ様

徹夜を見守ってくれた

○調のみんな

本当にありがとうございました。

調布祭パンフレット

1951年11月

初版発行

2008年11月

第58版発行

編集者

渡辺 悠人

発行者

第58回調布祭実行委員会

東京都調布市調布ヶ丘1-5-1

電気通信大学内

TEL/FAX 042-498-1109

印刷所

協和印刷株式会社

編集
後記

- ・乱丁、落丁等はお取替えいたします。
- ・無断複製・掲載禁止

CREATING

考えるという事。

毎回毎回、形を変えて、参加者を楽しませるイベント会場、
華やかなステージの舞台裏には、それを支える技術があります。

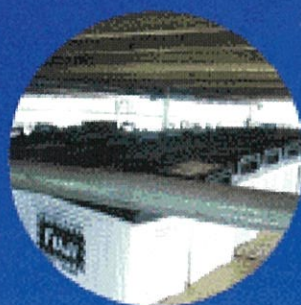
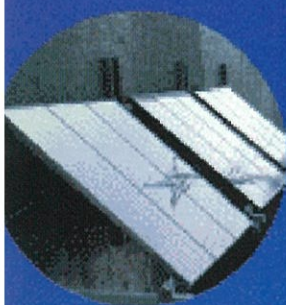
『イベント』と『ものづくり』。

㈱エコクラフトは、これからも社員一人ひとりが考え、
本当の想像力、創造力とは何かを常々追求し、お客様により良い
サービスを提供できるよう、励んで参ります。

CRAFTING

作るという事。

『超』省エネ・イベント工場。



千葉市若葉区の弊社工場は432Wのソーラーパネル、945kgの鉛蓄電池を導入。照明は全てLEDを使用しています。
照明及び、1000W以下の動力電源においては、100%太陽光発電供給を実現いたしました。
1年間^{※1}に排出されるCO₂の量は、ガソリンに換算して約30L。これは自動車^{※2}が走行中排出するCO₂の1日分^{※3}を
はるかに下回ります。㈱エコクラフトはCO₂削減へ真剣に取り組んでおります。

※1: 2008年1~6月累計を元に換算

※2: 燃費20km/lで計算、50km/lの軽自動車における場合

※3: 30分乗車時間12時間と換算

㈱エコクラフトはチーム・マイナス6%に参加しています。



㈱エコクラフトは、より幅広いサービスを提供するために、
関東を中心に各BRANCHを開設いたしました。
事業範囲は日本全国に。さらなる展開の場を求めています。

お客様受付専用フリーダイヤル

 0120-23-1970

- 吉祥寺BRANCH 〒180-0004 東京都武蔵野市吉祥寺本町2-6-2-702
- 川崎BRANCH 〒215-0017 神奈川県川崎市麻生区王禅寺西6-26-13
- 静岡BRANCH 〒421-0203 静岡県志太郡大井町藤守1904
- 水戸BRANCH 〒311-4151 茨城県水戸市鉦子1-820-7-2-302
- さいたまBRANCH 〒331-0814 埼玉県さいたま市北区東大成町1-150-1-301

新拠点は東関東自動車道千葉北IC直近に。都心へのアクセスがさらにスムーズになりました。

- 千葉北OFFICE 〒284-0008 千葉県四街道市鹿放ヶ丘30-1
TEL:043-424-1970 FAX:043-424-1971
✉ info@ecocra.com <http://www.ecocra.com>

好奇心×エコ
Ecology & Ecology Energy Craft


キャンパスクリエイトは学生のみなさん 社会の連携をサポートします！

認定・承認されたTLOとして大学の研究成果を
世に出すお手伝い、技術移転をおこなっています。



*TLO…Technology Licensing Organizationの略
承認TLO…経済産業省と文部科学省が共同で承認する技術移転
認定TLO…文部科学省が認定する技術移転機関

「知的財産本部に出す発明届出書の書き方がよくわからない…」

強い特許にするための書き方のコツ、アドバイスいたします！

「企業や研究機関で仕事をしてみたい」

人材派遣も行ってまいりますので、ご登録いただければ
色々なお仕事をご紹介します！

「ベンチャーを興すことに興味があるんだけど…」

経営ノウハウのサポートをいたします！

『学生のみなさんからのご相談をお待ちしております！』

産学官連携コーディネータ、特許流通アドバイザーがご相談に応じます。
メールや電話での予約がおすすめです。



株式会社キャンパスクリエイト

連絡先▶ 〒182-8585 東京都調布市調布ヶ丘1-5-1 電気通信大学共同研究センター

TEL: 042-490-5734 FAX: 042-490-5727

E-mail: info@campuscreate.com URL: http://www.campuscreate.com