

調

第五十四回

布

祭

電気通信大学

2004/11/19(金)・20(土)・21(日)

お問い合わせ 調布祭実行委員 0424-98-1109 URL <http://marucho.cyberlinks.co.jp/>



チューリッヒ保険

STAFF募集

電通大生をはじめ、大学生のスタッフが多数勤務しています。
平日午後6時以降、土日中心の勤務も歓迎します。

保険事務 / コールセンター勤務

時給 1,200円 (昇給制度・社員への登用あり)

勤務地 調布 京王調布小島町ビル (駅から徒歩2分)

採用窓口→0424-40-8146 (平日午前9時~午後5時) 担当 (林)
<詳しい内容や待遇については、上記担当林までお問い合わせください>

今年のテーマ

織成

Unexplored! Exciting! Challenge!

世界で勝負するアイデアと情熱を募集中

皆さんが普段使っている最先端のソフトウェア技術、WindowsやLinux、C++やJavaといったもの全てアメリカで作られたものです。アメリカ人にしか優れた発明はできないのでしょうか？ 私達は彼らの発明をただお金を払って使わせてもらうだけなのでしょうか？

私達はそうは思いません。携帯電話、人型ロボット、そしてゲームソフト、この三つは日本が世界で最先端を行く唯一の知的産業です。そしてその三つが、私達の基幹事業です。

世界と戦うアイデアを持っている人、アイデアはないけど情熱はある人、ぜひ私達の仲間になってください。

私達、ユビキタスエンターテインメントは四畳半から世界へ挑戦する会社です。

お気軽にメールください info@uei.co.jp

UBIMEMO

携帯電話向け高機能テキストエディタ&統合PIMツール
ー待受自動更新機能&ニュースブラウザを搭載し、PCとの連携も可能ー

対応機種：900iシリーズ、505シリーズ、506シリーズ
月額：315円（消費税込み）

iメニュー⇒メニューリスト⇒辞書/便利ツール⇒ユビメモ

- ・ニュースと壁紙（待受画面）が自動更新される待受アプリ
- ・長文の編集に適した高機能テキストエディタ
- ・祝日表示とハイパーリンクに対応したスケジューラー機能
- ・デザインのカスタマイズ機能
- ・PCとの強力な連携機能

 UBIQUITOUS ENTERTAINMENT INC.

有限会社 ユビキタスエンターテインメント
〒107-0052 東京都港区赤坂2-5-3 日交山王ビル2F
電話：03-3582-3011 FAX：03-5114-0273



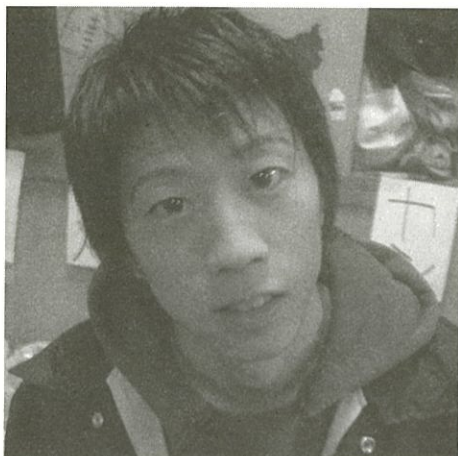
目次

4	挨拶
6	学内・露店地図
1 2	お笑いライブ
1 4	本部企画
1 8	青空劇場 タイムテーブル
2 2	教室企画
3 7	研究室公開・学科紹介
6 5	大学からのお知らせ
7 3	ご協賛企業紹介
7 9	寄付の御礼
8 0	スタッフ紹介
8 2	編集後記

第54回調布祭に向けてのご挨拶

挨拶

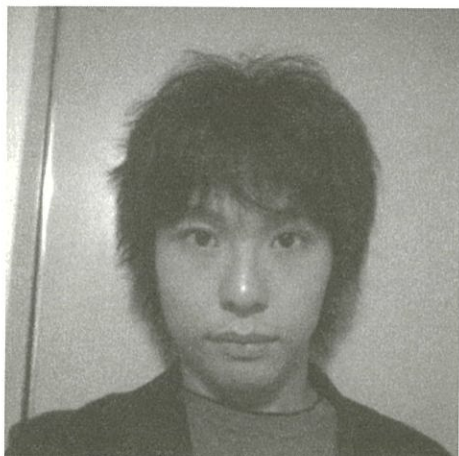
第54回調布祭実行委員会委員長 山田 章央



こんにちは～ 委員長の山田です。どうぞよろしく。ついに今年もこの日をむかえることができました。この1年間いろいろありました、あれは夏休みの暑い日の…話し長くなるけどいい？え、スペース足んないって？…じゃいいや。

今年のテーマは『誠』です。これは、やっぱ楽しくないと学園祭じゃないだろ？でも飲んで騒ぐだけでもないだろ？という『誠』の学園祭の姿を追い求めようって想いをテーマに込めたものです。この僕達の想いが今年の調布祭にどう表れているか、ぜひその目で確かめてください。そして存分に調布祭を楽しんでください。あ、決して「NOKのドラマのブームに乗っとうか、出身地だし。」みたいなノリではないです。いやホントに…

執行委員長 古妻 浩一



皆さん、ごきげんよう。執行委員長の古妻というものです。今年も、年に一度のお祭りである、調布祭の季節がやってまいりました。今年のテーマは「誠」とのことです。この「誠」という単語を手持ちの山省堂の国語辞典で調べてみると、

1. いつわりのないほんとうのこと。真実。
2. 相手を思いやる、いつわりのない心。

と書いてありました。なるほどなあと思います。昨今の若い人には思いやりの心が無いとか、自分の気持ちを上手く表現できないとか言われて久しいです。でも、それは本当の気持ちかどうか分かりません。それをうまく表現できていないだけなのかもしれません。

皆さんには、この調布祭を楽しむことで、少しでも電通大生の「誠」の精神を掴み取っていただければいいなと思います。

電気通信大学 学長 益田 隆司



法人化後はじめての調布祭

この4月に、国立大学法人電気通信大学が誕生しました。これまでの国立大学はどちらかといえば受け身の姿勢であったが、法人格をもって、自主的自立的な運営が求められるようになりました。その分、自己責任が要求されます。個性を發揮し、大学の特徴を出すことも強く求められます。当然のことながら大学間の競争は激しくなります。このような法人化を迎え、電気通信大学は、教員、職員、そして、学生が一体となって、強い大学をつくるために邁進したいと考えています。大学にとって学生はもっとも重要な存在です。もちろん学生の本分は勉強です。その一方で、日頃の勉学の成果を發揮する場、あるいは、互いのコミュニケーションを図る場として、大学祭は大きな意義のある行事です。外部から、大学を認識してもらう場でもあります。新しい大学の香りを醸し出すような調布祭を構築してください。多くの学生が前向きな姿勢で参加し、楽しんでくれるよう期待しています。

挨拶

電気通信大学 副学長 酒井 拓



市民の皆様方と本学学生諸君、教職員との一年に一度の大きな交流の場として、本年も調布祭を迎えることができました。皆様にはご参加いただき、ありがとうございます。特色ある大学名が示すように、本学の教育研究には21世紀の科学技術を支える世界的レベルのものが数多くあります。公開されている研究室を見学することによってその一端を知ることができるでしょう。また、学生諸君の活発な課外活動として科学、音楽、スポーツなどの各クラブ活動に加えて各専攻クラスの催し物にも訪れていただき、学生諸君の熱意を窺い知ることができると思います。

本年度より新生した国立大学法人電気通信大学が、世界的レベルで真に社会に信頼され、尊敬される大学になるために、教育研究に関連する諸活動が積極的に進められております。そのためには、学生や教職員、OBと共に広く市民や諸企業職員を含む多様な社会の構成員との連携を構成していくことが重要と考えます。本学活動の真実を飾らずに広く社会に知って頂くには、今回の祭りのテーマ「誠」の活動以外にはありません。調布祭を契機にして参加される市民の皆さんと本学学生、教職員との交流の場が実り多くあるよう、できるならば皆様に本学の心強いサポータになっていただけますよう、よろしくお願いいたします。

CAMPUS MAP 施設紹介

学内地図

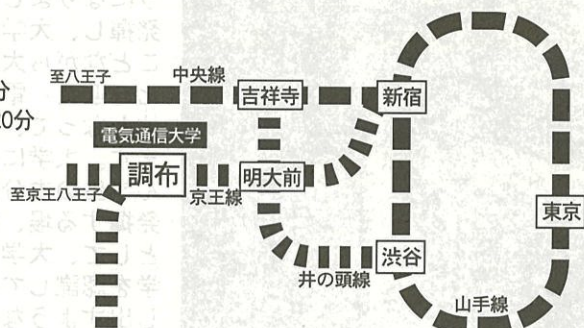
百花繚乱
~咲き誇れ雀士達

電車 京王線調布駅 北口徒歩5分

- ・新宿駅-調布駅 (京王線) 特急15分 急行20分
- ・渋谷駅/吉祥寺駅 (京王井の頭線) 特急15分 急行20分

バス 電通大学生寮前下車

- ・JR吉祥寺南口 (小田急バス)
新川, 市役所経由調布行き [吉06]
- ・JR三鷹駅 (小田急バス)
調布行き [鷹56]



HALO2大会
Xbox交流会
ファミリーゲ公演会場



案内所



公衆電話



ゴミ箱



喫煙所



至府中

* 本祭中は通常のごみ箱が閉鎖されて
おります。調布祭実行委員会が設置
したごみ箱をご利用ください。

* 大学構内は、喫煙所以外終日禁煙と
なっております。調布祭実行委員会
が設置した喫煙所で喫煙してくださ
い。

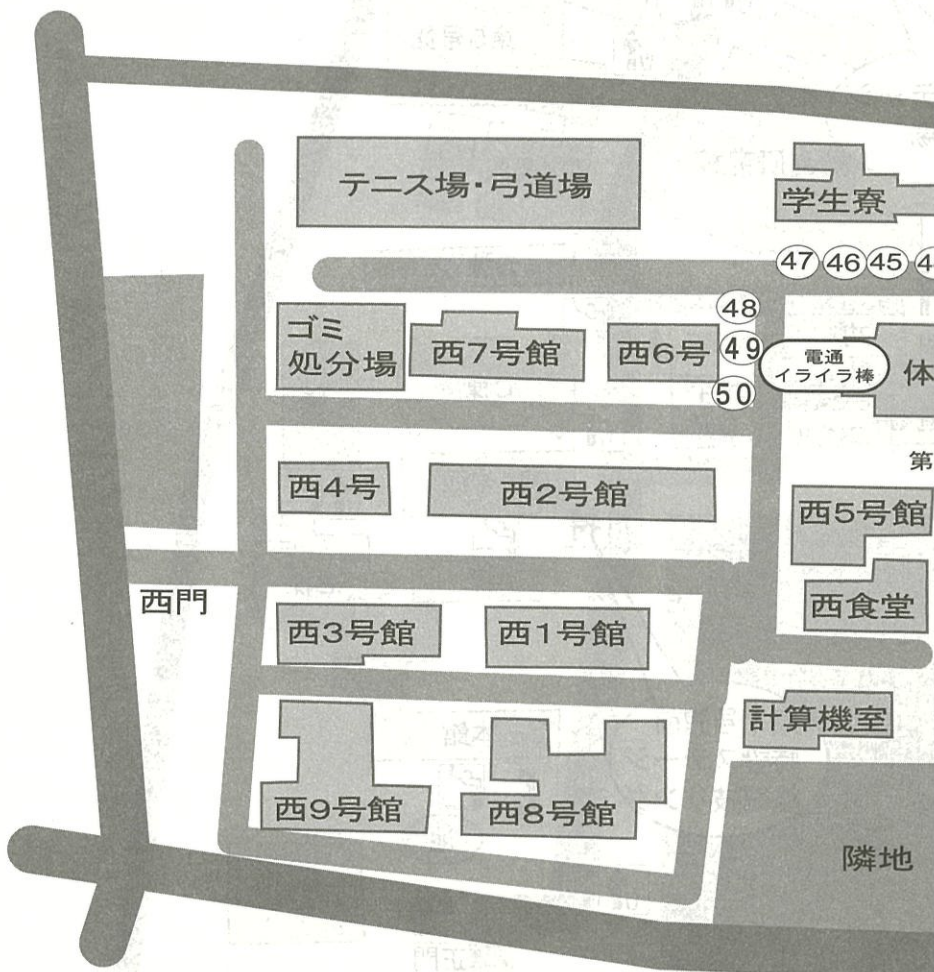


露店マップ

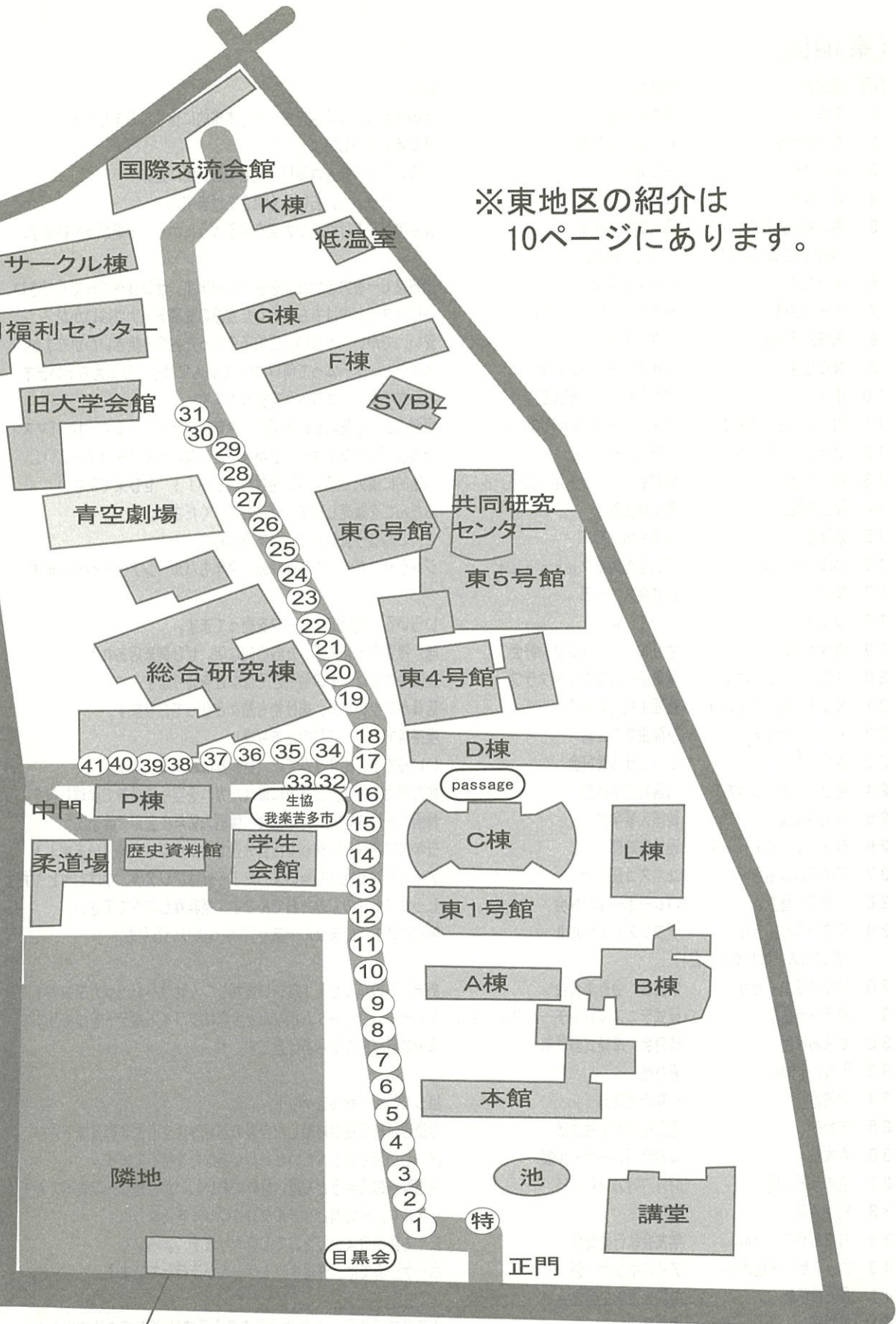
(西地区)

学内地図

番号	露店名	団体名	紹介
42	ノリノリジョー	柔道部	ほっかほかのじゃがバターだよ~!
43	ゴローの愛の鉄板焼き	軟式野球部	「焼きそばと飲み物を取り扱っております。」
44	ベトナムUEC	ベトナム人留学生	ベトナムの料理、いかがですか。
45	「腐ったタマゴ」(仮)	MOE研究会	
46	黒木屋	自動二輪部	今年も毎年同様居酒屋をやります! ぜひおこし下さい。
47	焼き鳥屋and自転車修理屋	サイクリング部	秘伝のタレが絶妙です! 自転車が直るまでの間にどうです? 1本番の加-。そんなに辛くないです。日本人の口に合わせたマイル
48	Raja curry	FICES	
49	チョコバナナ	卓球部	
50	石焼き芋屋	空手道部	今年もやります。釜で焼く本格石焼き芋。



※東地区の紹介は
10ページにあります。



マクドナルド
20号調布店

(東地区)

番号	露店名	団体名	紹介
1	手作り屋	調布祭有志	冬の定番ちゃんこ鍋をだしから本格的に作りこみました！
2	タコ焼き屋	バドミントン部	タコ焼きおいしいよ～！！
3	ふらいや	ミミズク	あのいつもの味を再現!! 電通の思い出に是非!
4	江ノ島亭	体育会ヨット部	あら、ヨットと、おいしく焼きあげます。
5	鳥と共に去りぬ (鳥さんごめんさい)	鳥人間サークル U. E. C. wings	我らのからあげは鳥が天空を飛ぶようにならんと揚がっています。
6	まったりや	キネマクラブ	調布祭で一番大きいたこを使っています。ぜひ食べてみてください。
7	ドーナツ屋	体育会アーチェリー部	外はサクッと中はもちっとした食感の豆腐ドーナツはいかが？
8	お好み焼き屋	ラクロス部	安い、でかい、うまい。三拍子そろったお好み焼きいかがですか。
9	NG牧場	ネイチャーゲームの会	ネイチャーゲームって何!? 知りたい人にコツソリ教えちゃいます。
10	悟空	ワンダーフォーゲル部	みんなで楽しくコロッケを売ってます。
11	おいしい今川焼屋さん	スキー愛好会 MARCEAU	恒例のとても美味しい今川焼。今年も俺らが作ります。ナゲテマス!
12	フラフラフランク	古典ギター部	やっぱりフランクは食ってかかないと。なんかギターひくらしいし。
13	炭火の焼鳥	体育会バスケットボール部	本格的に炭火で焼くので絶対おいしい!! ぜひ来て下さい。
14	陸上競技部	陸上競技部	おだんごを販売します。ぜひお越しください。
15	水泳楼	体育会水泳部	こ、こんなうまいおでんがあるなんて…!!
16	バルバルーン	電気通信大学Passage	ジャグリングサークルPassage 今年もバルーンアートやってます。
17	屋台	体育会スキー部	
18	つつみや	L. T. A	いろいろな種類のクレープを売ってます。
19	炭焼き窯跡	オリエンテーリング同好会	味、接客などを追求した野心的な店。ぜひ御来店あれ!
20	グリーンのやきそば屋	電気通信大学グリークラブ	主にやきそば、その他やきそばなどを売ります。
21	カツアゲ屋さんトルコ	夜間主執行委員会	店員がアツいため、揚げ物も熱々となっております。
22	eカフェテリア	夜間主2年E科	喫茶店です。(E科のたまり場)
23	豚汁と酒	フットサル愛好会	いいんです、紹介なんて! 食べればわかります!!
24	空ッ八(がらっぱち)	松濤館空手道部	北方領土の危機把握能力に優れたカニを空手道精神で調理します。
25	韓国焼肉屋	韓国人留学生会	韓国本場の味を味わえる機会。韓国人留学生会が伝えます。
26	Californi屋	硬式庭球部	去年までお好み焼作ってた自分達ですが今年は一味違います!!
27	アイスの天ぷら	ユネスコ研究会	アイスを油で揚げちゃいました! 外はアツアツ、中はヒヤヒヤだよ
28	「おでん屋」	バレーボール同好会	しっかりと味のしみたおでんです。是非食してみてください。
29	デフレスパイラル 名田ホストはじめました!?	デフレスパイラルII	実際ホストはいません…あつ!? やっぱりいるかも。
30	いたれりつくせり	学友会 会計委員会	あまいものづくし!! な、いたれりつくせりヘレツカモン!!!
31	ポテト自由型	硬式テニス愛好会チームフリーダム	あのチームフリーダムがなんと今年はフライドポテトをつくります。
32	からあげ屋	体育会 準硬式野球部	準硬式野球部のからあげ屋です。
33	Pizza_0_Nan	喜び組	
34	射的屋	少林寺拳法部	狙って撃って商品をゲット
35	まわみ	電気通信大学弓道部	弓道部伝統の技が終結した自慢のお好み焼きを是非御賞味下さい。
36	六太郎	体育会バレーボール部	おいしい焼き鳥と冷たいビールがあなたを待ってます。
37	焼きうどん屋	ウインドアサンプルオーケストラ	電通唯一の焼きうどん屋。意外においしいから是非一度食べてみて!
38	叙々ノ苑	和田組	リアルな炭火焼肉とリアルなDJプレイをあなたに。
39	おでんやこつつん。	学友会執行委員会	去年も評判のよかったおでんをやります。よろしく。
40	ホットサンド屋さん	アイスホッケー部	ホッケー部では、最近ネットゲームが流行っています。
41	長安餃子館	中国人留学生学友会	
特①	営利庵	調布祭OB	☆無料で遊べる・く男性会員の多さ脅威!! 優良店の決定版!!

シンセテザイン研究部 調布祭 Live

That's Entertainment!!

於 電気通信大学講堂

11.18 (Thu)

☆☆☆☆☆

11.19 (Fri)

12:30 open 13:00 start

10:30 open 11:00 start

ホットペッパー

(Red Hot Chili Peppers)

ラジオヘッド (Radiohead)

TRYFUL (Richie Kotzen)

D-FSGT, AQUA (original)

Oil Queen (Queen)

JAN 程度 (SIAM SHADE)

田中大サーカス

(Mr. Big)

アンチョヴィ (Bon Jovi)

ジャイ子s (矢井田 瞳)

1982 (オフコース)

Cyber Soldiers

(TM Network)

3☆PEACE (レミオロメン)

SWEET CORNS ~青豆入り~

(the brilliant green)

NO SMOKING (Dream Theater)

DEADLY HELL (original)

ARIESWITH (Aerosmith)

みどりの日 (Green Day)

爆笑ライブ2004

講堂企画

11月21日(日) 電気通信大学講堂
14:00 開場 15:00 開演
全席自由
入場料 ¥1000-

ペナルティ



(左) ヒテ

生年月日 1971年4月7日
出身地 千葉県
身長 174cm
体重 65kg

(右) ワッキー

生年月日 1972年07月05日
出身地 北海道
身長 178cm
体重 68kg

Over Drive



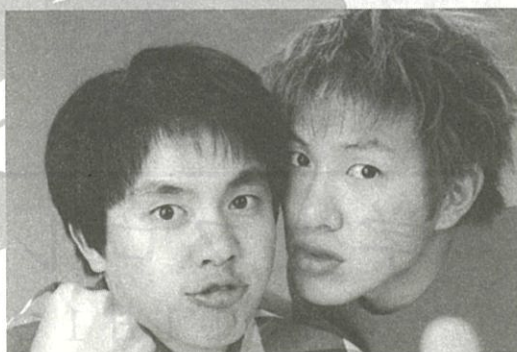
(左) 石野 敦士 (いしの あつし)
生年月日 1976年3月2日
出身地 兵庫県
身長 165cm
体重 48kg

(右) 緒方 雅史 (おがた まさし)
生年月日 1974年3月1日
出身地 大阪府
身長 173cm
体重 53kg

講堂企画

アメリカザリガニ

(左) 柳原 哲也 (やなぎはら てつや)
生年月日 1972年9月1日
出身地 大阪府
身長 170cm
体重 67kg



(右) 平井 善之 (ひらい よしゆき)
生年月日 1973年3月12日
出身地 大阪府
身長 173cm
体重 68kg

※各プロフィールは公式ホームページから引用。

電下一武闘会'04

日時 21日 予選 14時～

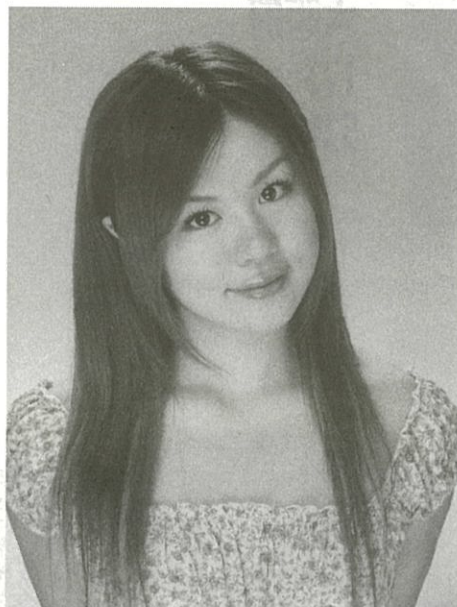
本選 18時～

場所 予選 柔道場

本選 東1号館前特設リング

地上最強を目指してなにが悪い!!!
それが心理だ!!!

本部企画



グラビアアイドルユニット
"スーパージョバ"メンバー
堀江 銀河がラウンドガール
として来電ッ!!

(注意事項)

- ・参加者は14時までに柔道場へ来たれ!
- ・予選飛び入り参加OK!!
- ・試合時の怪我については保証できません。

学生プロレス in 電通大

日時 11月19日(金) 18:00より

東1号館前 特設リングにて

昨年は電下のサブ企画だった学生プロレスが
今年メイン企画として登場ッ!

安西先生、プロレスが…プロレスがしたいですッ!

百花繚乱

～咲き誇れ雀士達～

日時

11月19日

受付
予選
決勝

9:00~10:00
11:00~16:30
16:30~17:30

場所

旧大学会館2階

最強雀士を決める決定戦!!

今年アイドルプロ雀士と
迎えて華やかに開催!!

二階堂姉妹

優勝者には豪華商品あり!!

※出場者は定員になり次第締め切らせていただきます。


昨年まで参加していただいた安藤プロのご冥福をお祈りします。

本部企画

フックアイランド調布店 営業時間 1:00~24:00
調布市小島町1-5-2 コーポビルF (電通大より徒歩3分) TEL 0424-40-2723

本・ゲーム・CD・DVD・ビデオ・書籍・AV
高価買取いたします (出張買取いたします) (CD・DVDの備忘録付) 安い早い1000枚10分
5円コピー

携帯電話 ドコモ au Vodafone
新作AV販売 まるかん取扱店



超グルメ早食いバトル！！

食

～ F O O D O F G O D ～

日
場

21日(土)17:30～
東1号館前 特設リング

高ぶる鼓動、ぶつかり合う意地と意地、軋む顎、流れ出る脂汗

今年期待の新企画、 F・O・G!!!

この電通で君は本当の男の姿を見れるかもしれない・・・

■ 調布、府中の物件は創業40年のとみや不動産にお任せください！ ■

お部屋探しは結構大変なもの。そこで、とみや不動産の快適住人HPではMyBoxという自動検索システムをつくりました。「今すぐに引越したい」とか「仕事が忙しくて不動産屋にあまり行けない」というかたは是非登録をしてみてください。条件に適合される度にメールでご連絡いたします。

Shop
Information

<http://www.kaiteki-jyunin.com>
Email → tomiya@kaiteki-jyunin.com

とみや不動産 since 1964

京王線・調布駅北口より徒歩2分 OPEN:10:00 CLOSE:19:00 定休日:水曜日
TEL:0424-83-0039 FAX:0424-83-0047



本部企画

あの興奮が再び・・・

HALO 2大会 &

XBOX 交流会'04

- ・発売直後の「HALO2」大会を開催！！ 当日参加もOK。
日本屈指のメンバーにチーム戦で挑め！
- ・Xbox全タイトルが試遊可能！
TGSで出展されていたあのタイトルも…?!（もちろん無料）

11月20日（土）10:00～17:00 西地区 第一体育館にて

本部企画

(C) 2002 Microsoft Corporation. All rights reserved
Xbox及びHALOは米国Microsoft Corporationの米国およびその他の国における登録商標または商標です。

一年の時を経て、ヤツが甦る。
数々の罫を乗り越えて、
賞品を手にする者は現れるのだろうか…

電通イライラ棒

Ver 3.01 with Power up Kit

日時：19.20.21日 10:00～16:00

場所：体育館前電通イライラ棒テント

参加費無料

19日(金)

☆再々奮興の☆

Juggling Stage 2004 in 電通大

11:00

ジャグリングサークルPassageが今年もステージ公演やります。
ボールやクラブのジャグリングパフォーマンスで年齢問わずにビックリさせます。
お祭り騒ぎにピッタリのちょっとした非日常はいかが？—ご期待下さい。

電気通信大学Passage

味自慢大会

12:00

この大会を制した団体こそ電通味一番の称号を手にすることができる。
その名誉に向かって味を競うのだった！！

本部企画

本部企画

軽音ライブin青劇

13:30

軽音楽部による楽しいライブを行ないます。お気軽に見にいらして下さい。

軽音楽部

ヒーローショー

15:30

15分程度のヒーローショーを予定しています。

漫画アニメーション研究会

豪華商品争奪戦 ～ビンゴ大会～

16:00

今年もありますビンゴ大会。
超豪華商品もり沢山！！
遅くアガっても豪華商品もらえるチャンス有！！

本部企画

一等地争奪！！ バルーンファイト

17:00

売れるも売れぬも場所しだい
出せば大入り確実の一等地を賭けて今年もサークル同士が競います。
最後に笑うのはたして何処か…

本部企画

20日(土)

Live Fes Unpocoloco !!

12:30

器楽部です。バンドやります。どんなフェスよりもあついです。つらい事があった人、悲しい事があった人、どんだんいらっしやい。楽しいですよ。

器楽部

バンドライブ!

14:00

普段はクラシックギターで演奏する私たちですが、それをマイクやエレキに持ちかえてライブをします。演奏曲目は自作のメタルからメロコアまで激しくノリのいいロックをお届けします。皆で楽しいステージにするので是非見に来て、2時間楽しんでってください。

古典ギター一部

豪華商品争奪戦 ~ビンゴ大会~

16:00

今年もありますビンゴ大会。
超豪華商品もり沢山!!
遅くアガっても豪華商品もらえるチャンス有!!

本部企画

Juggling Stage 2004 in 電通大

17:00

ジャグリングサークルPassageが今年もステージ公演やります。ボールやクラブのジャグリングパフォーマンスで年齢問わずにビックリさせます。お祭り騒ぎにピッタリのちょっとした非日常はいかが?—ご期待下さい。

電気通信大学Passage

本部企画

音空劇場

タイムテーブル

21日(日)

チュパカフラ

13:00

一生懸命頑張りたいと思う今日この頃、
皆様いかがお過ごしでしょうか？僕は元気です。

モダンジャズ研究会

Juggling Stage 2004 in 電通大

14:00

ジャグリングサークルPassageが今年もステージ公演やります。
ボールやクラブのジャグリングパフォーマンスで年齢問わずにビックリさせます。
お祭り騒ぎにピッタリのちょっとした非日常はいかが？——ご期待下さい。

電気通信大学Passage

豪華商品争奪戦 ~ビンゴ大会~

15:00

今年もありますビンゴ大会。
超豪華商品もり沢山！！
遅くアガっても豪華商品もらえるチャンス有！！

本部企画

MISS!? 電通大コンテスト

16:00

今年もミスコン、やります。ヌギマス。
微(妙な)人ぞろい！ お楽しみください。
今回の新企画、女子ミスコンも…？ 一見の価値あり('A')？

本部企画

裏番組情報

19(金)

- ・百花繚乱 ~咲き誇れ雀士達~ P. 15
- ・学生プロレス in 電通大 P. 14

20(土)

- ・HALO2大会&
Xbox交流会'04 P. 17
- ・食え ~FOOD OF GOD~ P. 16

21(日)

- ・電下一武闘会'04 P. 14
- ・爆笑ライブ2004 P. 12, 13

本物のチアリーディングを
見たことのないあなたへ…

Great!!

and...

Beautiful!!

Fantastic!!

Marvelous!!



produced by Tedukuriya™

東京外国語大学チアリーディング部

ラムズ
Rams

調布祭特別公演！

日時 11月21日(日) 12:30~

会場 体育館(西地区)



Don't miss it!

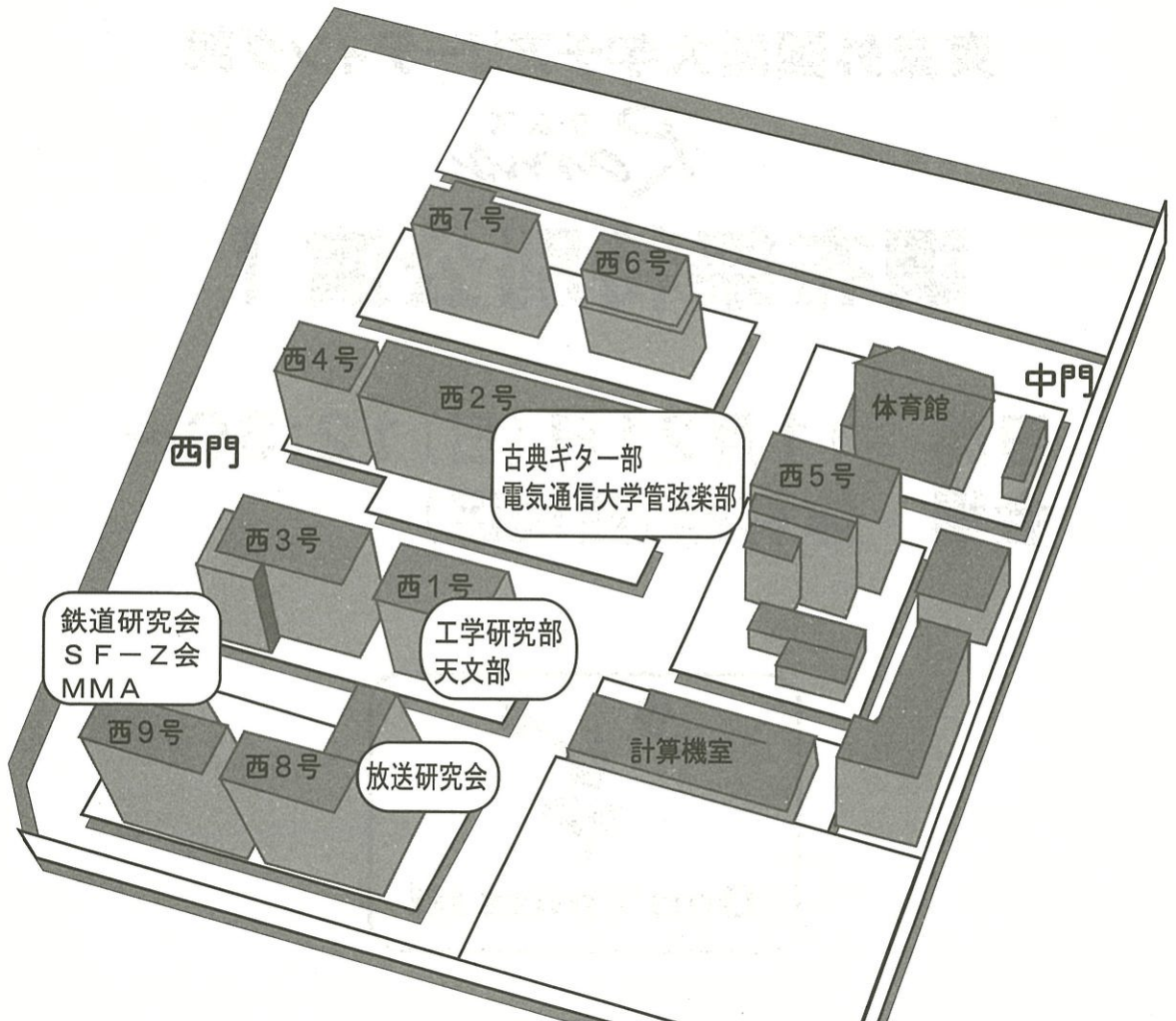
教室企画

教室企画ガイド

西地区

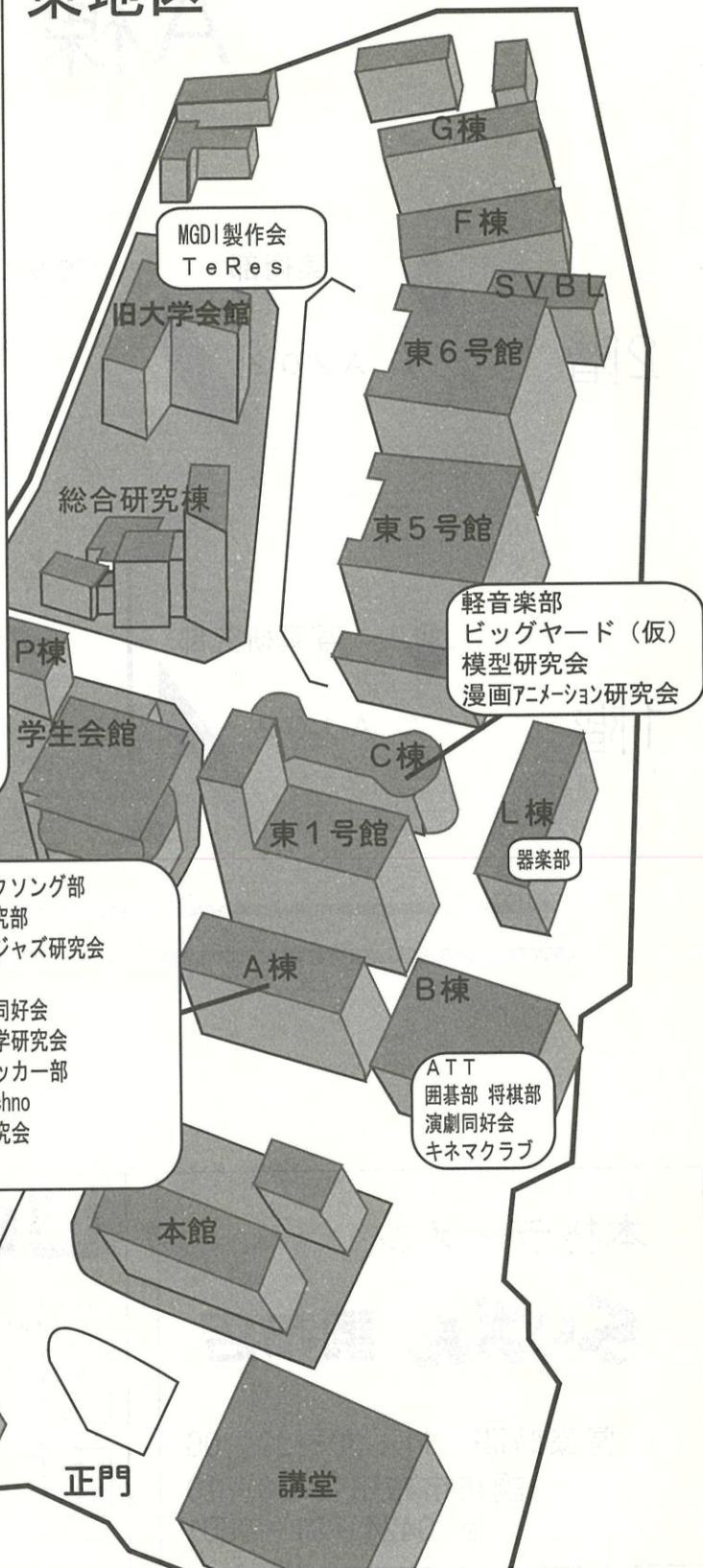
117	—西1号館— 工学研究部	—西8号館— 131, 132 放送研究会
217	天文部	
101	—西2号館— 古典ギター一部	—西9号館— 102 電気通信大学鉄道研究会
201, 105	電気通信大学管弦楽部	115 SF-Z会
		135 MMA

教室企画



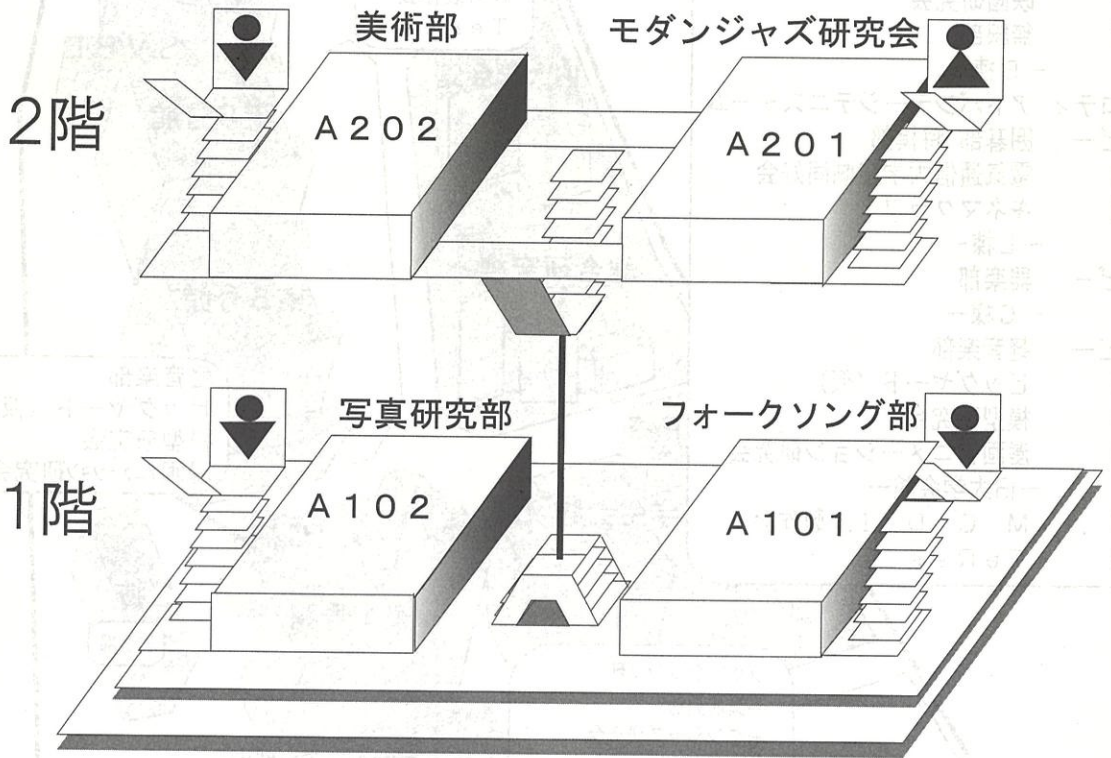
東地区

- A棟 -
- 101 フォークソング部
- 102 写真研究部
- 201 モダンジャズ研究会
- 202 美術部
- 301 X680x0同好会
- 302 東洋哲学研究会
- 303 公式サッカー部
- 401 UEC-Techno
- 402 映画研究会
- 403 無線部
- B棟 -
- ピロティ アドバンテージテニスチーム
- ロビー 囲碁部 将棋部
- 201 電気通信大学演劇同好会
- 202 キネマクラブ
- L棟 -
- ロビー 器楽部
- C棟 -
- ロビー 軽音楽部
- 201 ビッグヤード (仮)
- 301 模型研究会
- 401 漫画アニメーション研究会
- 旧大学会館 -
- 101 M. G. D. I. 製作会
- 212 TeRes



教室企画

A棟



教室企画

本格ラーメン

らいおん 調布店

営業時間 11:30~22:00
調布市布田1-36-10
TEL 0424-81-0601

ELEVEN **セブン-イレブン**

調布富士見2丁目店

- タバコ
- お弁当
- ATM
- お菓子
- 酒 etc...



サークル棟から
もっとも
近い店

202 美術部



美術部です。
A棟 202にて、
・作品展似
・似彫絵
・オリジナルポスター
Tシャツ
パーカー
販売をしています。
ぜひお立ち寄り下さい。

201 モダンジャズ部

ジャズ喫茶

FAT'S WALK

A棟201 入場無料
ジャズの生演奏

コーヒー、紅茶、ソフトドリンク販売



102 写真研究部

写真研究部

催し物: 写真展
場所: 東地区 A棟 102
一年～三年のモノクロ・カラー
写真を展示しております。
是非お立ち寄り下さい!

調布市布田2-28-7
0424(86)8254

田

(でん)

焼鳥串焼
居酒屋

教室企画

良い品をいつも安く

天神市場



〒182-0024
調布市布田1-3-1
TEL 0424-87-6699

合宿・スキーツアー・個人旅行・etc

お問い合わせ・申し込みは



株式会社

トップトラベルサービス
渋谷営業所

TEL/03(5467)8440

FAX/03(5467)8439

URL www.toptravel.co.jp

E-mail top@toptravel.co.jp

A棟

4階



3階



教室企画

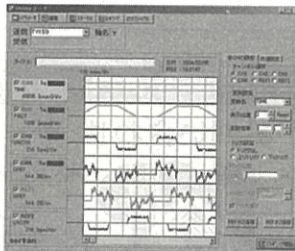
MOVO
ムーボ

イーサネットで繋ぐPCモーション制御

イーサネットとUSBを内蔵したネットワーク型サーボドライバの登場です。

MOVO SVFシリーズ ネットワークモデル SVF-NWK

- ◆パソコンソフトを活用すれば、高価なモーション制御ボードを使うことなく安価に、かつ柔軟にモーション制御ができます。
- ◆ユーザ独自のノウハウを盛り込んだ機械システムをつくれます。
- ◆アプリケーション開発を容易にするAPIと便利なモニターツールがあります。



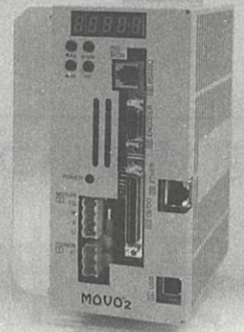
- イーサネット:100BaseT/100Mbps
- USB:USB1.1/12Mbps
- 高速データロギング
- サーボコマンド言語搭載
- 精密多軸同期:電子カムに最適
- 高速高分解能エンコーダ:50MHz
- 適用モータ:リニア、回転、DDM、VCM、ステッピング...
- 出力:80W~8KW

知のサーボを創造する

www.servoland.co.jp

servan サーボランド株式会社

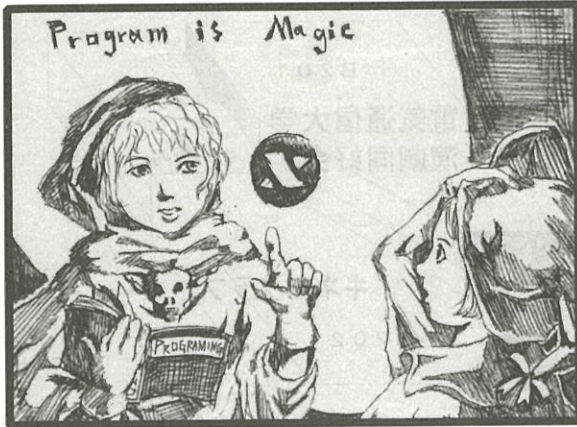
〒229-0031 神奈川県相模原市相模原4-3-14 相模原第一生命ビル7F
TEL.042-756-8500 FAX.042-756-9236 sales@servoland.co.jp



MOVO ネットワークモデル

※MOVO ムーボ はサーボランドの登録商標です。

301 X680x0同好会



401 UEC-Techno

UEC-Techno

音	楽
喫	茶

流れる音楽と映像の中で、悠々とすごせる喫茶店。
コーヒー、紅茶、軽食をご用意しています。

302 東洋哲学研究会

東洋哲学
研究会

展示やってます

402 映画研究会

ふらいべーと
むうびー
しあたー

A402教室にて上映!!

303 公式サッカー一部

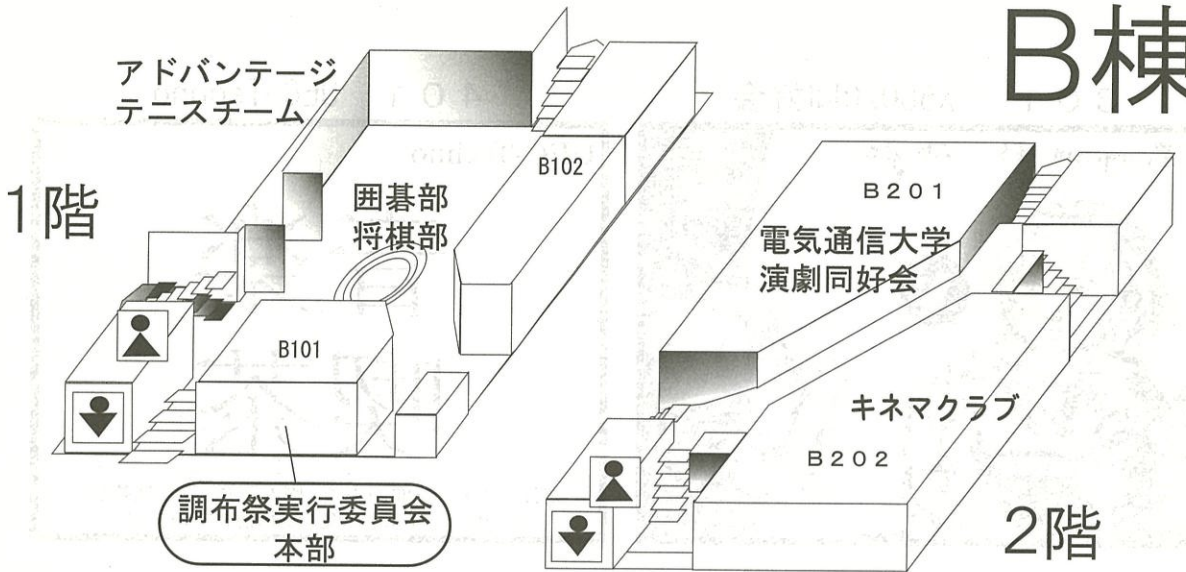
ウイニングイレブンカップを開催します。
大画面、大音響でのウイニングイレブン8。
トーナメント形式で電通No. 1を決定。
また上位入賞者に景品(ユニフォーム等)が
贈呈されます。観戦者も歓迎します。
ふるってご参加ください。
入部希望者随時募集中。経験者歓迎。
ENJOY ☆ FOOTBALL

GENKIYA **げんき家**

君の元気は足りてるか?

調布市布田1-36-10
天神通りの牛井屋さん

B棟



201 電気通信大学演劇同好会



202 キネマクラブ

☆ All ☆ ☆ ☆
 ☆ Night ☆
 ☆ ☆ Movie ☆

○上映日時 11月20日(土)
 ○上映時間 ① 15:00~
 ② 20:00~
 ③ 23:00~
 ④ 27:00~
 ○上映会場 B棟202 キネマクラブ

教室企画

ピロティ アドバンテージ テニスチーム

sweet X sweet

ATT
 B棟ピロティで
 ケーキを販売しています。

sweet X sweet

ロビー 囲碁部・将棋部

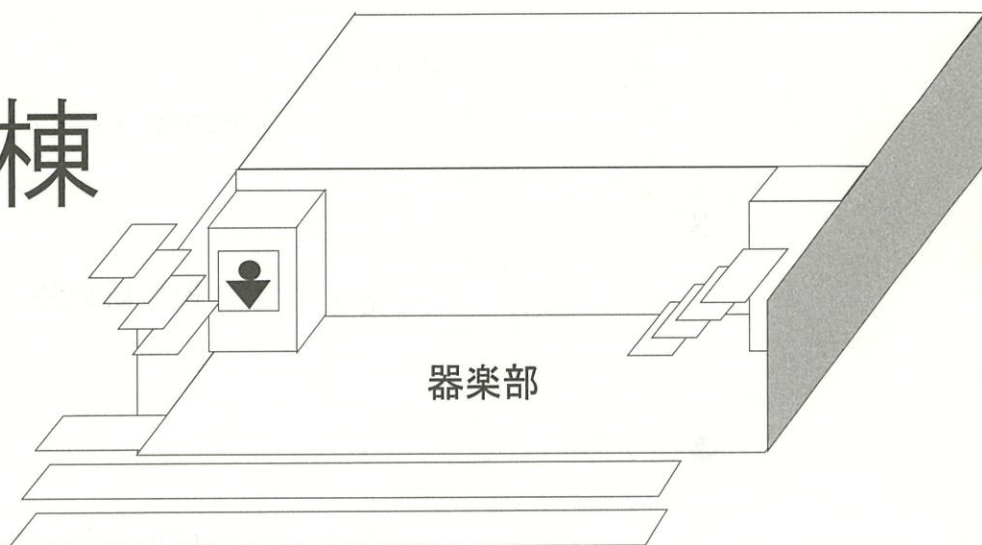
やらないか

親善対局 はじめました

場所: B棟ロビー 時間: 調布祭中限定
 主催:

将棋部・囲碁部

全
L棟



電気通信大学同窓会

社団法人

目黒会

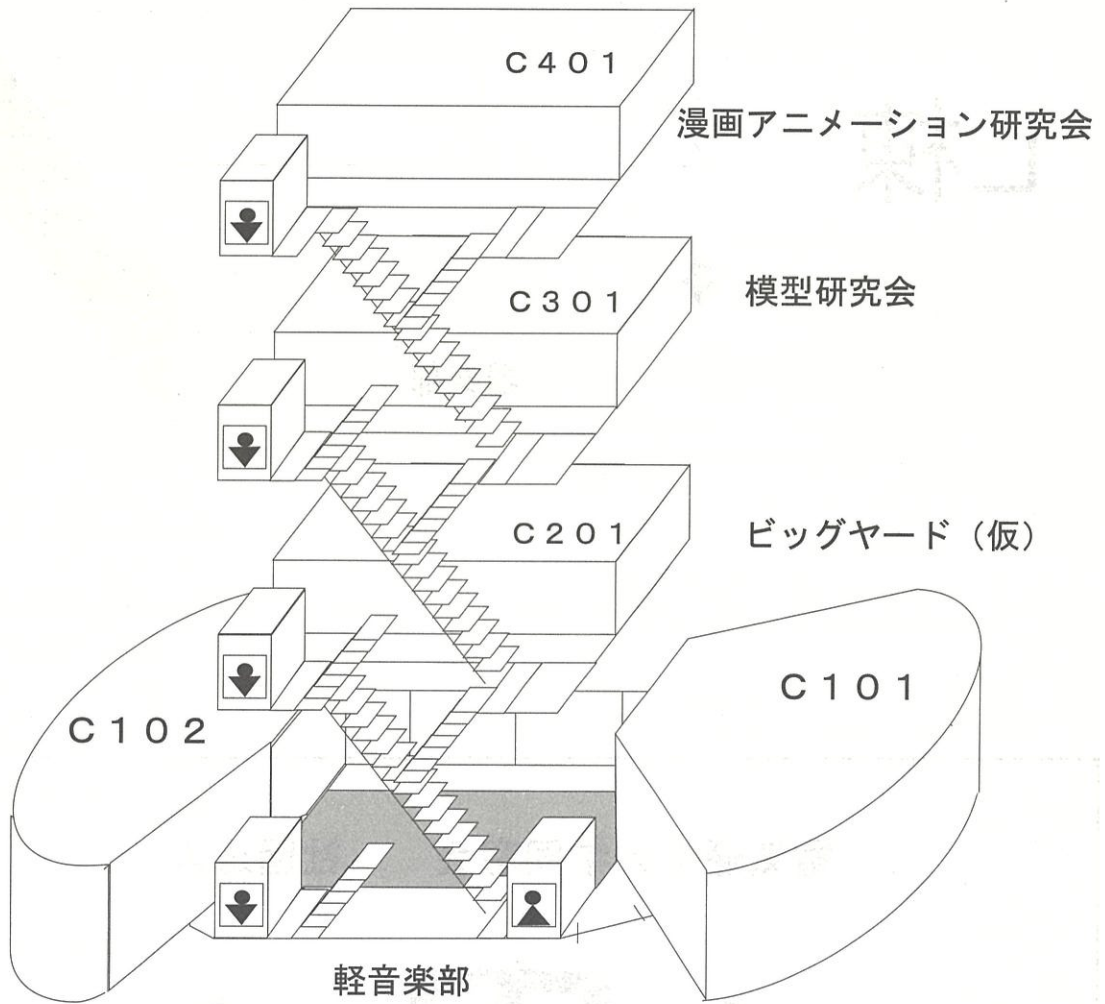
会員相互の連帯・協力・支援

東京都調布市調布ヶ丘1-5-1

TEL 0424-82-3812

Email: info@megrokai.or.jp

C棟



教室企画

株式会社 東都
www.tohto.ne.jp

お部屋さがしは TOHTOにお任せ!!

AM10:00 ~ PM 7:00 水曜定休

調布店 ☎0424-84-1511
<http://www.tohto.ne.jp/>

ご来店者 粗品進呈券 調布店のみ有効 ※05年1月末日まで有効

ご成約者 カート'5,000円分進呈券 調布店のみ有効 他のサービスとの併用不可 ※05年1月末日まで有効

鯉寿司

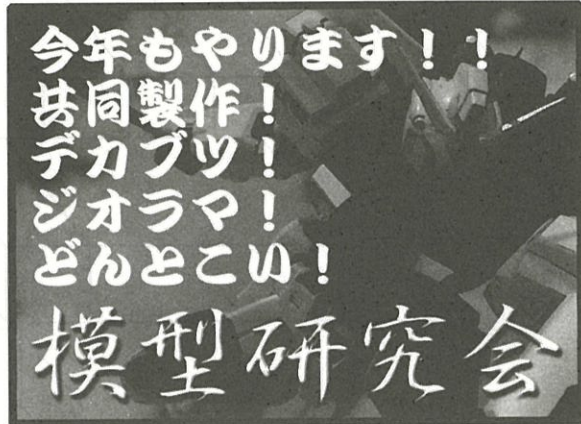
出前迅速、親切丁寧、
ネタは新鮮、味に驚嘆!
是非ご賞味あれ!
電通大西門出てすぐ!
tel 0424-41-2121

甲州街道
電通大西地区
武蔵境通り

401 漫画アニメーション研究会



301 模型研究会



201 ビッグヤード (仮)

みくやーどいぬ

某サークルOBによる
デカブツ活劇
模研創設10周年企画
これまでの展示作品を一挙公開

1/144 ノイエ・ジール	ジオラマ集
1/100&144 デンドロビウム	機動戦士ガンダム 0080
1/220 ソディアック	ほしのこえ
1/144 ディープ・ストライカー	
1/30 テムジン (Virtual-On)	ワンファス作品等々

純米酒、樽生、冷しビール、
つまみ、のみもの
配達専門店 調布祭日、日曜・祝日も配達します

調布 **上州屋酒店**

ももしも 0424 82の2911へ

配達中の車に長めのコールよろしく!!
配達専門店につき 軽トラで調布を走り
御来店できませーん 回ってます。

教室企画

計測を通して“安全と安心”の提供で
社会奉仕する“技術創造企業”

ひずみゲージで素材・機械・構造物を探索
確実に把握して正しい解決策を提供する

Sensor, System, Solutions
株式会社 **共和専業**

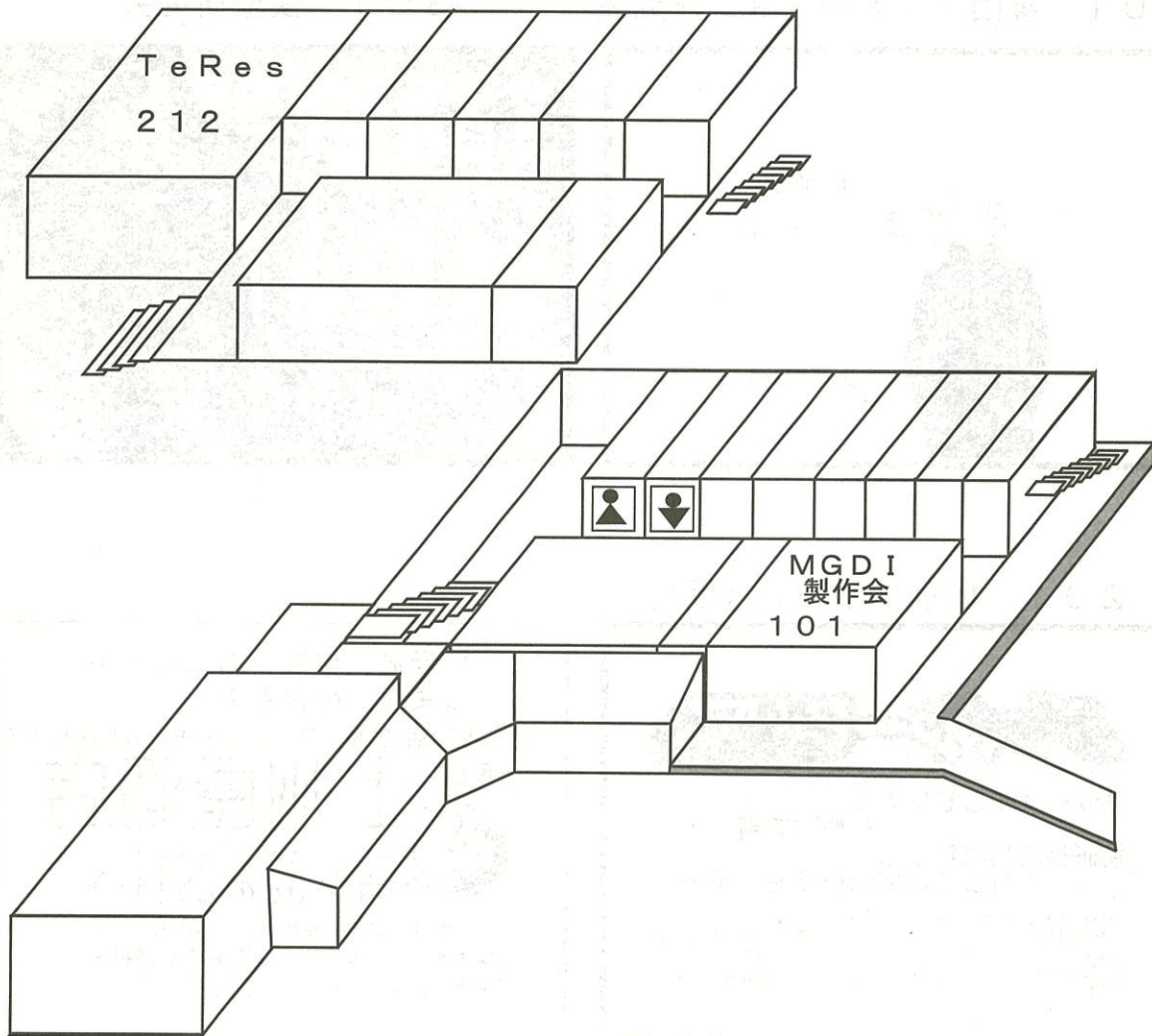
●本社 〒182-8520 東京都調布市調布ヶ丘3の5の1 電話=(0424)88-1111(大代表)

マチのほっとステーション **LAWSON** ローソン 調布小島町1丁目店

電通生御用達!
お食事は当店の
お弁当、おにぎりを!
タバコ、ビールも
ございます!

TEL:0424-82-4053

旧大学会館



教室企画

101 M.G.D.I. 製作会

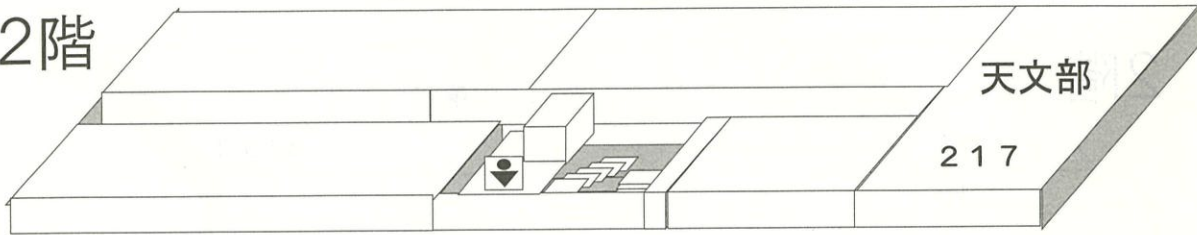


212 TeRes



西1号館

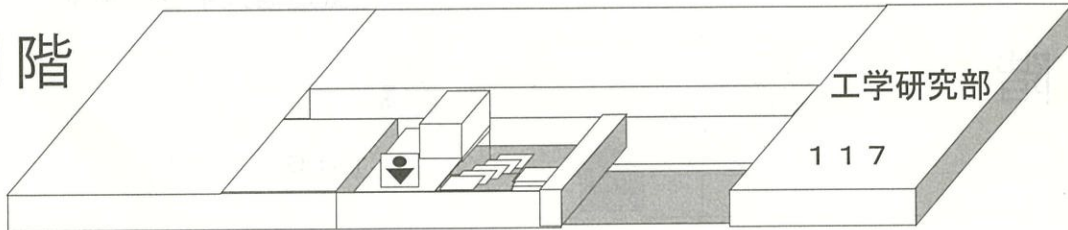
2階



天文部

217

1階



工学研究部

117

117 工学研究部

```
#include <stdio.h>
#include <math.h>
int main(void)
{
    double x;
    int i;
    for (i = 0; i < 10; i++)
        x = sin(i * PI / 180);
    printf("sin(%d * PI / 180) = %f\n", i, x);
    return 0;
}
```

synthesize 合成する

工研
工学研究部
<http://delegate.uec.ac.jp:8081/club/koken/>

217 天文部

天文部
- テンモンブー -

教室企画

学生大盛無料

〈営業時間〉
朝 11:00 ~ 深夜 1:00
第 2 火曜定休
自家製麺

◆本券は、セット、学割大盛にもご利用出来ます。
◆食券お渡しの際、一緒にお出し下さい。

調布駅東口北側1分

西文 ● 日興証券 ● 野村証券 ● 清流荘 ● パルコ ● うつわ 和学 ● 高橋電気 ● 果物店 ● 文書 ● 北口 ● 東口 ● 調布駅

そらまめ
らあめん 本舗
☎0424-83-9686

調布市小島町1-11-21調布ふじ村ビル1F
調布駅北口西友ウラ

サイトハウジング

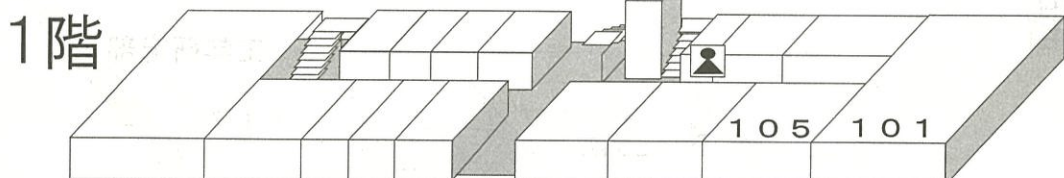
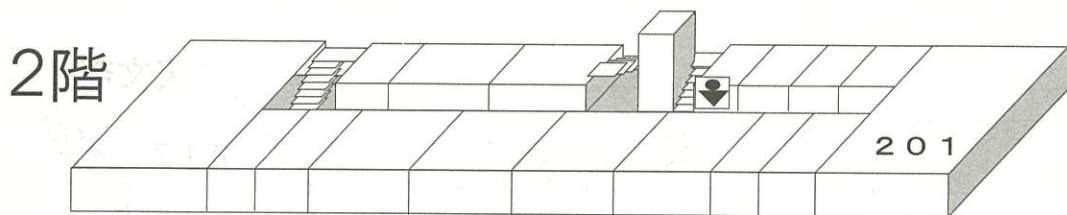
大学構内に物件情報パンフレット置いてあります、詳しくはホームページで

0424-(99)2231
www.saito-housing.com

サイトハウジングという選択

部屋探しの事なら

西2号館



電気通信大学管弦楽部

古典ギター一部

201, 105 電気通信大学管弦楽部

101 古典ギター一部

教室企画

LA BELLE
Musique Café
ÉPOQUE

美味しいスイーツと
音楽をあなたに
ゆつくりと流れる時間を...

クラシック
喫茶

喫茶店やります。時にギターも弾くんて暇だったら寄ってってください。
—古典ギター部—
場所は西2-101

とんこつラーメン

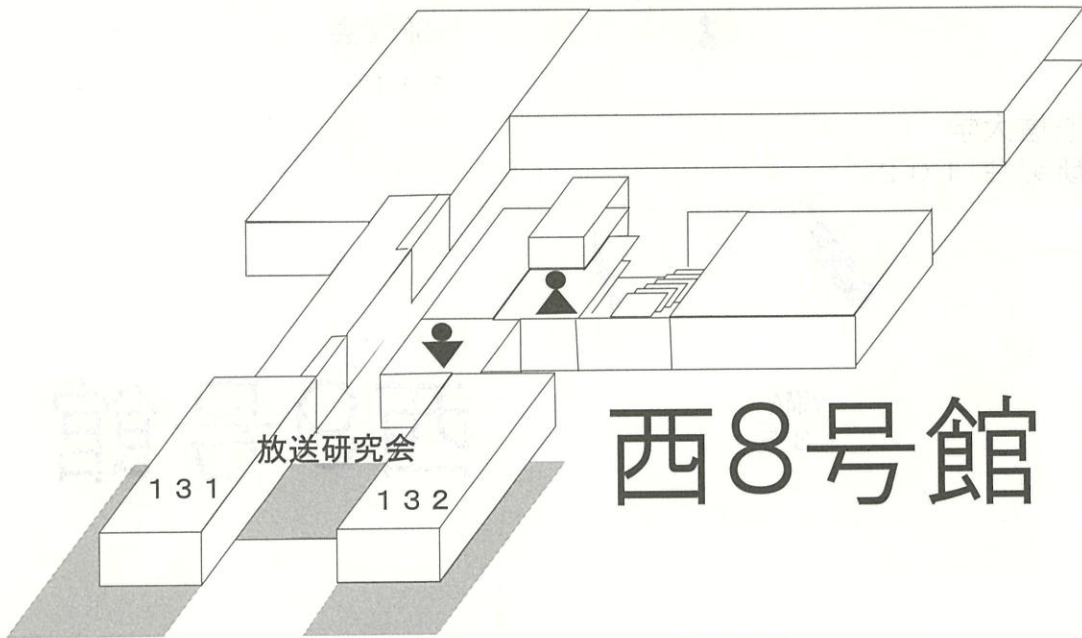
祭
Matsuri

NISHICHOFU STATION
co-op
7-ELEVEN
Shinagawa St
TOYOTA 祭

多摩地区最大級の自転車専門店
(有) サイクルプラザ
コバヤシ

幼児車から本格派スポーツ車まで
創業103周年！
展示在庫500台
シティタウンサイクル
10980円(税込)より~
水曜定休日
TEL 0424-82-3476(代)
調布市小島町1-25-1
営業時間/AM9:30~PM7:00まで

- ★ブリヂストン
- ★ミヤタ
- ★マルイシ
- ★ジャイアント
- ★デキ
- ★メリダ



西8号館

131・132 放送研究会

映像
音声
舞台
DJ
etc

調布 FM83.8MHz 毎週木曜 22:00 ~
DHK 第一放送 絶賛放送中!!!
URL: <http://www.megroka.or.jp/dhk/>

USED RECORD, CD, GOMIC

タイムマシーン

CD, レコード, コミック
買い取り致します!

電話 0424-693577

天神ストリート, 20号信号角!!

受験予備校・留学・TOEIC対策

調布駅東口駅前

☎ 0424-26-3811

<http://www.tsnet.co.jp/>

TOEIC Test対策

お試しコース

100分 x 4回

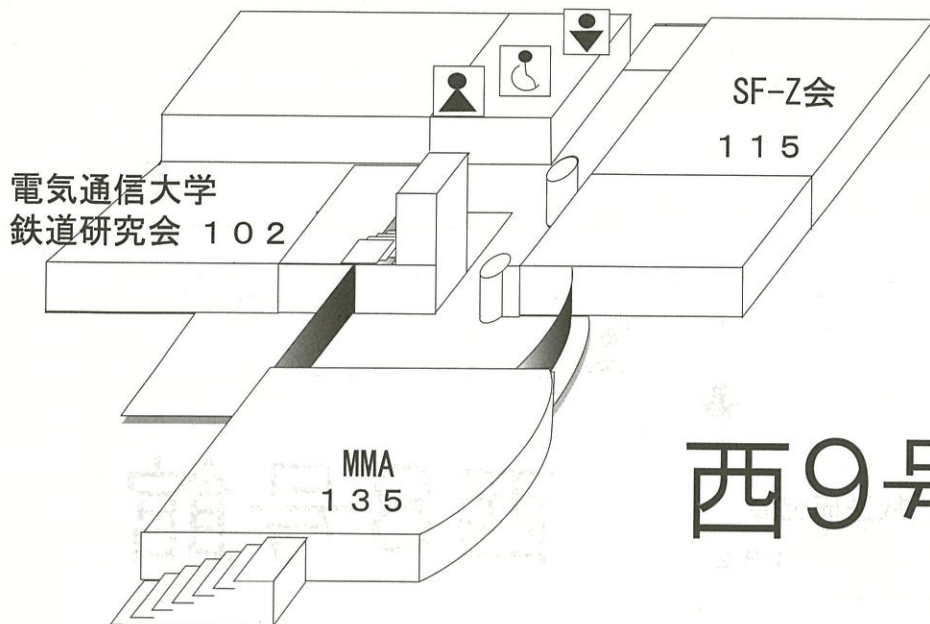
9,870円

氏名: _____

住所: _____

TEL: _____

こちらのチケットを切り離して持ってください。



西9号館

102 電気通信大学鉄道研究会

海ノ口・鉄道模型レイアウトの展示
コンピュータ制御の大Nゲージレイアウト

- ・研究発表（パネル展示）
京王電鉄研究／廃線後めぐり など
- ・写真展示

電気通信大学鉄道研究会 uecra11.stunning.com

115 SF-Z会

新しいこと
やりますよ

S F - Z

なんが、
映画っぽい感じ

135 MMA

場所：西9-135 教室

Micro-Computer Making Association

ファミリーマート調布富士見町店

FamilyMart

お弁当、パン等
品揃え豊富！
ATM完備！
アルバイト随時
募集しています。

tel 0424-89-1381

教室企画

研究室公開

そして

学科紹介

学科紹介・研究室公開一覽

情報通信工学科

(C科)

寺田研究室

西2号館6階618号室

本城研究室

西2号館5階529号室

富田研究室

総合研究棟8階814号室

渡辺成良研究室

総合研究棟6階620号室

吉田研究室

西1号館5階518号室

小林光夫研究室

西9号館5階508, 509, 514号室

西野研究室

総合研究棟8階803号室

來住研究室

総合研究棟7階701号室

太田・國廣研究室

総合研究棟7階720号室

情報工学科

(J科)

角田研究室

西9号館4階433, 434号室

電子工学科

(E科)

岸研究室

西8号館1階105号室

岩崎研究室

西2号館2階213号室

森崎・野崎・内田研究室

西3号館5階501, 509号室

小林・宇佐美・水柿研究室

西8号館7階718号室

早川研究室

西2号館8階801号室

中野研究室

西2号館3階322号室

上野研究室

西2号館3階301, 302号室

量子・物質工学科

(F科)

知能機械工学科

(M科)

下条・明研究室

東4号館3階315号室

システム工学科

(T科)

人間コミュニケーション学科 (H科)

中嶋研究室 西6号館6階601号室
兼子研究室 西6号館4階402号室

「楽力」創造プログラム (GP)

ロボット・エレクトロニクス 東5号館3階341号室
コンテスト 2階241号室

総合情報処理センター (CC)

高田研究室 総合研究棟4階406号室

独立大学院 情報システム学研究科 (IS研究科)

情報システム設計学専攻 (S専攻)

渡辺・古賀研究室 I S棟8階828号室

情報ネットワーク学専攻 (N専攻)

弓場研究室 I S棟5階535号室

本多研究室 I S棟5階535号室前
パブリックスペース

曾和研究室 I S棟6階635号室

吉永研究室 I S棟6階

リフレッシュスペース

出澤・阪口研究室 I S棟4階

コミュニケーションスペース

情報システム運用学専攻 (U専攻)

太田研究室 P棟5階517号室

田中研究室 P棟5階518号室

山田研究室 P棟5階505号室

保原・森田研究室 P棟6階601, 605号室

高瀬研究室 P棟3階317号室

情報通信工学科 (C科)

情報通信工学科の目的は、高度コミュニケーション社会の基盤である「情報通信技術・システム」の研究・開発に必要な幅広い素養と思考力を備えた専門家を養成することです。そのためには、情報通信の基本となる数理的な理論、物理的な理論が不可欠です。それを基礎として、情報通信技術・システムの専門家として必要なハードウェアとソフトウェアの基礎的素養の向上を目指します。さらに、多様な情報メディアと各種の情報通信システム・ネットワークに関する基本的な技術を体得し、国際社会に貢献できる人材を育成しようとするものです。

情報通信工学科には数理的な基礎を固める『情報通信基礎学』、これらを基盤に展開されるシステム・ネットワークを扱う『情報通信システム学』と信号の処理を取扱う『光・波動信号処理学』、情報科学・情報工学を駆使してメディアを創造する『情報メディア工学』の4講座が一致協力して、教育・研究に取り組んでいます。

このように、本学科では通信における情報の本質を探究する能力、情報通信システムの実現に必要な要素技術の開発・応用能力ばかりでなく、それらの技術の適用において、人間および人間を取り巻く自然環境に対して整合性をとるなどの総合的能力を持った卒業生を社会に送り出すことを目標にしています。

ぜひ、本学科教官の研究室を訪問して、本学科および情報通信技術についての最新情報を得ることをお勧めします。

寺田研究室 西2号館6階618号室

研究室公開

情報通信工学科 寺田研究室 (西2号館 618室)

ネットワークソフトウェア、ソフトウェアツール、ユーザインタフェースなどの研究を行っています。昨年の卒業研究のテーマ：

アクセス履歴を利用した WEB ページの自動再構成

プログラム読み会のためのグループウェア

P2P 技術を用いたチャットの研究

P2P ソフトウェアにおけるクラスタリングの研究

研究紹介のポスター展示やデモを行います。(11/20(土),21(日) 13:00-16:00;)

くわしくは <http://pr.ice.uec.ac.jp/~terada/chofusai/> をご覧ください。

本城研究室 西2号館5階529号室

情報通信工学科 本城研究室

移動体通信用デバイス・回路の高性能化について



テーマは

より効率良く・・・（超高電力効率）

より綺麗に・・・（超線形）

より多くの・・・（超広帯域）

信号を伝えるために・・・

公開場所：西2号館5階529号室（西2-529）

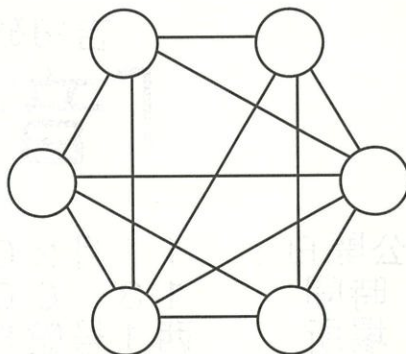
公開時間：13：00～16：00

富田研究室 総合研究棟8階814号室

富田研究室

Q. 繋がっている丸が異なる色になるように

色を塗って下さい。何色で塗れますか？



日時：11月20日(土), 21日(日) 14：00～17：00

場所：総合研究棟8階814

公開内容：パネルの展示、計算機によるデモンストレーション

<http://www.etlab.ice.uec.ac.jp/>

渡辺成良研究室 総合研究棟6階620号室



情報通信工学科 情報メディア工学講座
人間コミュニケーション学専攻 メディアコミュニケーション学講座

渡辺研究室

マルチエージェントシステム
ソフトウェア工学
学習支援システム

パネル展示とデモンストレーションを行います

日時・11月19日～21日 13:00～16:00

場所・総合研究棟(図書館の上)6階 620号室

<http://sw-www.ice.uec.ac.jp>

吉田研究室 西1号館5階518号室

研究室公開

吉田研究室 研究室公開

「音声合成」

公開日： 11月20日(土)、21日(日)

時間： 13:00～16:00

場所： 西1号館5階 518号室

内容： テキストから音声を作成するまでの仕組みを
分かりやすく説明します。簡単なデモも行いますので
是非お越しください。

小林光夫研究室 西9号館5階508, 509, 514号室

小林光夫研究室 色彩情報学研究室

小林光夫研究室では、“色”についての研究をしています。
感覚的に見ていたものが科学的、数学的にどう表されるかを調べています。
情報処理や色彩について興味をもっている方は是非いらして下さい。

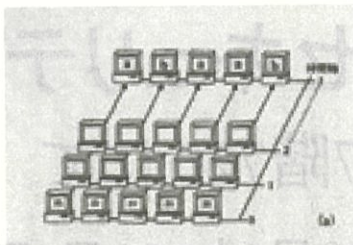
日程：11月20日(土)、21日(日)

場所：西9号館5階508号室(エレベーター前受付)

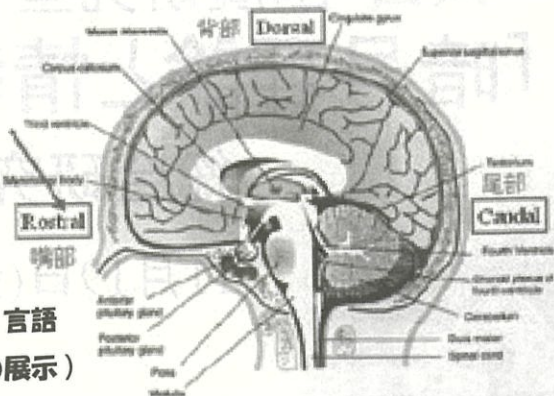
<http://www.color.ice.uec.ac.jp>

西野研究室 総合研究棟8階803号室

西野研究室 ~未来のコンピュータ目指して~



量子コンピュータの概念図



研究公開内容：量子コンピュータ、脳回路、言語
(パネルやシミュレーションの展示)

日時：11/19, 20 13:00~16:00

場所：総合研究棟8階エレベータホール

来住研究室 総合研究棟7階701号室

情報通信工学科 来住研究室
情報通信における「光技術」

日時 11月21日(日)午後1:00~4:30
場所 総合研究棟7階701号室左奥
内容 研究概要紹介と簡単なデモを行います。

太田・國廣研究室 総合研究棟7階720号室

研究室公開

太田・國廣研究室
「暗号理論と情報セキュリティ」

総合研究棟7階720にて

11月19日(金),20日(土),21日(日)

13:00~16:00

<http://www.oklab.ice.uec.ac.jp/>

情報工学科（J科）

私たちの身の回りはコンピュータであふれ、ほとんどと言ってよいほど、どの製品にもコンピュータが入っています。情報工学科ではコンピュータに関連する技術や理論について教育・研究しています。コンピュータ技術は現代社会の発達とともに、高度にそして複雑に発展してきました。コンピュータの理論は、コンピュータ技術をしっかり支えています。コンピュータの活躍する場所も方法もまだまだたくさんあります。これからはコンピュータをいかに上手に使いこなすか、が求められています。この分野の人材を社会は強く必要としています。

コンピュータ科学はコンピュータに関する総合的な学問分野です。今回公開している研究室では、皆さんの身近なテーマの研究も取り上げられています。ぜひ訪問してください。そしてコンピュータ科学に触れてみてください。

角田研究室 西9号館4階433、434号室

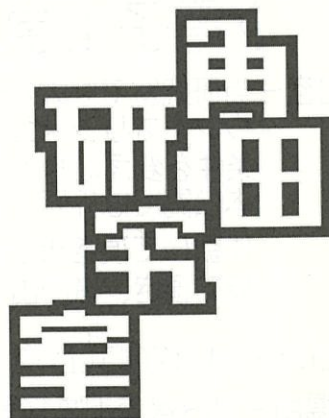
研究室公開

公開日
11月20日（土）
21日（日）

公開時間
13:30 ~ 16:00

場所
西9号館4階434号室

- ・ 新入力方式・装置
- ・ 講義支援システム
- ・ WEBツール



Kakuda Human Interface Laboratory

<http://ltm.cs.uec.ac.jp/>

電子工学科 (E科)

電子工学はいまやすべての科学技術の根幹をなしています。超高速電子・光デバイスから超高速コンピュータ、ロボット、情報通信技術、海洋・宇宙科学に至るまで今日のハイテク産業の発展は電子工学の成果があって初めて可能になったといえます。

現在の電子工学科の領域は、これまでよりも更に深い物理の基礎の上に立った機能デバイスから、重要性が増してきている情報工学の基盤に至るまでの広い分野に発展してきており、当学科ではこの時代変革に対応できるような研究と教育を設定しています。具体的には、半導体を中心とする電子デバイスシステムと、電子回路技術を基盤にそれらを融合し応用したシステム（情報通信システム、コンピュータなど）を含む広い分野を対象に、エレクトロニクスの基礎と応用の一貫した教育と研究を進めています。

岸研究室 西8号館1階105号室

研究室公開

♪電子工学科 岸研究室 の公開♪

内容—当研究室では大規模な数値計算を行い、打楽器本体やヴァイオリン・ピアノの弦の振動の様子をアニメーションで見て、条件を変えた時の結果をすぐに調べることができるようにしています。本公開では外界と遮断された「音のない不思議な空間」（無響室）を体験して頂きます。さらに、実際の打楽器の振動をアニメーションで見て頂き、音の出る仕組みについて説明します。

日時—11月20日(土)・21日(日) 13:30~16:30

場所—西8号館1階105号室

少しでも興味のある方はお気軽にお越しください♪



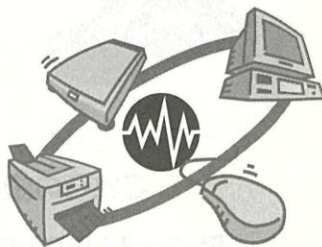
岩崎研究室 西2号館2階213号室

超高速で変化する電磁波をとらえる

電子工学科 岩崎研究室

URL : <http://snow.ee.uec.ac.jp/index.html>

現在、「コンピュータの周りのいろいろな通信線をなくしたい」、「家電製品の間を無線で結びたい」などの目的で、超広帯域無線通信(UWB)が注目されています。この新しい無線通信では超高速で変化する電磁波が使われます。このような電磁波の波形を実際に目で見るための実験を行います。



•時間:20日(土) 午後1時から4時

•場所:西2号館2階エレベータ前

森崎・野崎・内田研究室 西3号館5階501, 509号室

森崎・野崎・内田研究室 西3号館5階

11月20日(土) 13:00~17:00

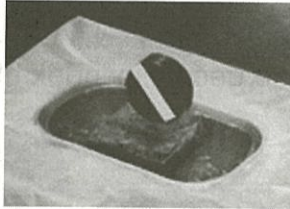
11月21日(日) 13:00~17:00

公開内容

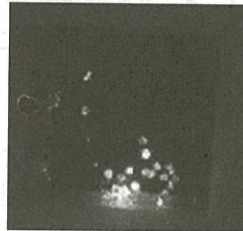
MOCVD ナノクリスタル ITO
バラスト抵抗 単電子トランジスタ 等

小林・宇佐美・水柿研究室 西8号館7階718号室

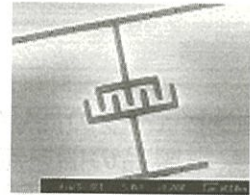
小林・宇佐美・水柿研究室



浮き磁石の実験



フィールドエミッション



単一電子素子

これらの説明や研究内容のパネル展示などを行います。

日時: 11月20日(土)~21日(日) 10:00 ~ 16:00

場所: 西8号館 7階 718号室

早川研究室 西2号館8階801号室

研究室公開

第606707808号 早川研究室新聞 2004年(平成16年)11月19日(金曜日) ©早川研究室新聞社2004 (年刊)

あの
早川研が

研究室公開

=告知=

電子工学科
電子情報工学講座
早川研究室
■開催場所■
電気通信大学
西2号館 801号 早川研究室
■開催日時■
11/19(金) 11/20(土)
13:00~15:00
■研究内容■

★地震電磁気学
★雷放電電磁気研究
★EMC環境電磁工学

早川研究室新聞

地震予知 分析手法確立し実用化へ

大地震前の電磁気異常 世界が日本の研究に注目

大地震の発生が予測できれば、犠牲を最小限に抑えられることは間違いない。この課題には世界中の研究者が取り組んでいるが、成果はなかなか上がらない。この中で、電磁波の異常現象を手がかりにした、東京都調布市の電気通信大学電子工学科の早川正士教授の研究は、地震予知システムに新たな可能性を開くものとして注目を集めている。

電磁波や電磁波の異常現象を利用 地震変動を手がかりに

地震発生の前には、地殻内の圧力が動くことで、地殻の破壊の準備が進んでいる。さらに岩盤内部で微小な破壊が起こることによって地震が発生する。この破壊直前の岩石から微弱な電流が出ている。

早川教授が研究開発を進める地震予知のシステムは、震源付近の岩盤内で地震発生前に起きる電磁波や電磁波の異常現象を利用したものだ。もちろん発生する電磁波の周波数によって伝搬特性が異なるが、「地殻変動を手がかりとした予知と違って、遠くはなれたところの地震予知ができる」と早川教授という。

Hayakawa Lab <http://seismo.ee.uec.ac.jp/> お問い合わせは info@whistler.ee.uco.ac.jp まで

中野研究室 西2号館3階322号室

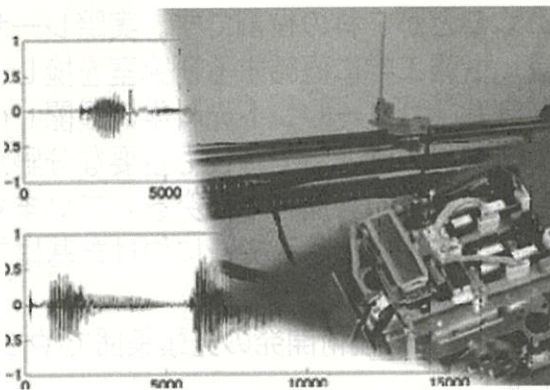
サッカーロボットを公開します。実機（14cm×14cm）の動作を見せ、動く物体（ゴルフボール）をカメラからの画像をもとに追跡するビジュアルフィードバック・システムについて紹介します。またロボット制御の基本を、倒立振子の例でデモをします。

倒立振子とは、私達が子供の頃に良く遊んだ、手の平にのせたホウキが倒れないようにする操作を、コンピュータで行うものです。実際の動作を見てください。

日程：11月20日（土）

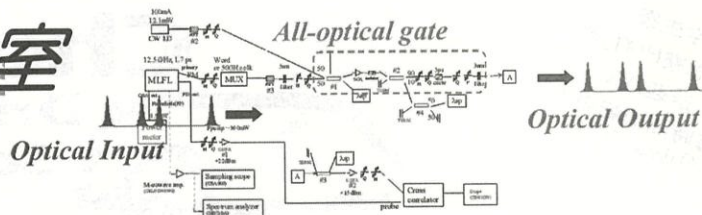
時間：13:00から17:00

場所：西2号棟3階322 中野研究室



上野研究室 西2号館3階301、302号室

上野研究室



公開内容：超高速光ゲート研究

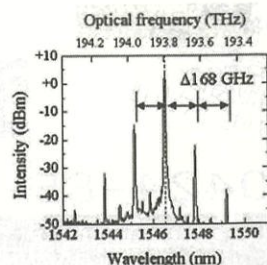
研究分野：光波制御、超高速光ロジック、光通信デバイス

場所：西2号館3階301-302号室

公開日時：11月20日または21日、13:00-16:00

（詳細は下記ホームページの「研究室見学」欄に掲載します）

ホームページ：<http://www.ultrafast.ee.uec.ac.jp/>



量子物質工学科 (F科)

F科と呼ばれています。Fは Fundamental のFで、電通大における基礎的な科学技術の学科です。物理や化学など基礎科学は通信材料や通信方式・さらに情報工学などの基礎であることはいうまでもありません。今後もそのような貢献をしていくことがF科の役割です。実際レーザーや固体物性、さらに有機磁性体など、通信・情報工学に直結する研究室を擁し、大学院のF専攻は本学唯一のCOEプログラム「コヒーレント光科学の展開」の中核専攻でもあります。学生たちは通信・情報科学にとって今後も重要な分野が含まれるように、生体情報なども含めて広範で基礎的な勉強や研究をしています。もちろんコンピューターにも親しんでもらいます。そうして身につけた基礎学力は卒業後、様々な場面で問題解決の力となっています。

将来、研究や技術開発の先頭集団でやっていきたいと思う人に、この学科はお勧めです。

研究室公開

祝『調布祭』!! 電通大生 御用達教習所

~'03年電通大生 教習所利用実績No.1~

☆ 電通大から一番近い教習所 ☆

学生寮
「五思寮門前」発
送迎バス
毎時間運転中!
(朝1時限目を除く)

指導員数・
車両台数充実!
『短期取得は
おまかせ下さい』



年中無休
(年末年始除く)

普通自動二輪車
新車導入!

~取扱い車種~
☆普通車
☆自動二輪車
(大型・普通)

東京都公安委員会指定
調布自動車学校

京王線「柴崎駅」徒歩3分

0424-85-3312 (営業企画部) <http://www.chofu-group.co.jp/>

お申し込みは… 電通大生協プレイガイド まで

知能機械工学科 (M科)

私たちの周りにはたくさんの“モノ”が溢れています。“モノ”を作ったのは人間です。その作り方を教えるのが機械工学です。しかもそれは電子的な制御やコンピュータによる処理などによって意図したように動く“モノ”となっています。しかし、動けばよいだけの時代は過ぎました。モノは環境や人間、ほかの生物に優しいものである必要があります。物を使える人の欲望を満たすだけのものではいけません。

お年寄りなど使うことが苦手な人やほかの動植物や自然環境、地球環境に配慮したモノ作りが求められます。他方、世界の中で日本の産業をさらに成長させるには高機能、高付加価値のモノ作りが必要です。このためには人間が培ってきた知識、経験、判断、推論、強調、意思決定などの知力を機械が持つこと、あるいはこの力を使ったモノ作りの方法を考えることが重要であり、これらのことを実現するために必要なことを学ぶのが知能機械工学科です。

下条・明研究室 東4号館3階315号室

研究室公開

知能機械工学科

下条・明 研究室

SJ & MG Lab.

Shimojo & Ming Laboratory

ロボットの展示・研究紹介のパネル展示

場所：東4号館 315教室
時間：10:00—16:00

 Let's GO!

システム工学科（T科）

当学科では、社会の高度情報化に対応していくために不可欠な複雑・大規模システムのアナリシス・シンセシス・マネジメントのための基礎理論並びに工学的応用について教育・研究しています。その構成は経営システム工学、数理システム工学、人間・知識システム工学という3つの大講座からなり、電気、機械といった特定の固有技術分野のみに特化するのではなく、経営システム、情報・ネットワークシステム、人間知識・行動システムなどをはじめとするシステム全般に共通した幅広く応用可能な概念・機能・特徴を、論理的、科学的かつ実践的に取り扱うことを特徴にしています。さらに、環境・安全などの多面的価値の調和をはかり、秩序あるシステムとして機能するように、企画・設計・統合化し、マネジメントすることを対象とします。ハードもありソフトもあります。ご関心がありましたら是非尋ねてみてください。

人間コミュニケーション学科（H科）

研究室公開

今年で6年になる新しい特色ある学科が人間コミュニケーション学科です。工学系、特に理系色の強い電気通信大学の中にあって、人間の営む色々な「コミュニケーション」を情報、通信、メディア、社会科学、言語、認知科学などの様々な角度から研究することを目的としています。特に科学技術者にとって生命倫理、社会貢献、環境など複雑な因子で技術を構築する必要性が生じています。実学として技術応用を意識して、更に英語力をつけて、問題解決型で社会に貢献できる人材を輩出することが求められている学科です。そのため学科の規模も電気通信大学の7学科の中で最も少なく、学生相互の連携も密にとれる利点があります。広範囲の分野を研究できるメリットがある反面、目的意識を持って自らの意思で学習することが必要な学科です。更なる変化と進化を続けることが可能で、また求められてもいる学科です。興味のある学生諸君、この機会を利用していくつかの研究室を覗いてみてください。

中嶋研究室 西6号館6階601号室

人間コミュニケーション学科 中嶋研究室

ヒューマンインタフェース

「こんなものがあたらいいな」という発想から、ウェアラブルなど携帯情報端末の新たな形態を研究しています。

ナビゲーション

カーナビにGPSは大変有効ですが、屋内では使えません。歩行時に地下街や駅構内などでもガイドできるような、屋内位置検出技術を研究しています。

ワイヤレス

携帯電話は将来光ファイバ並（100Mbps）の通信速度を狙っています。それに不可欠な、

アンテナの指向性制御による周波数有効利用

光・電波融合技術による、超小型基地局の研究を進めています。

公開場所：西6号館601号室 19～21日：10時～16時

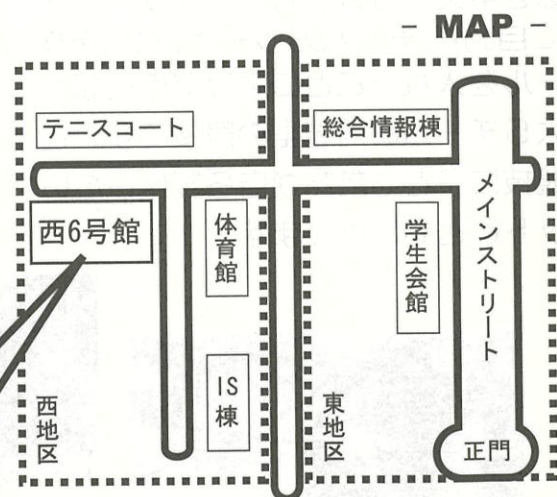
兼子研究室 西6号館4階402号室

〈人間コミュニケーション学科〉

兼子・見玉研究室

オープンラボ

- ▶ 11月20日(土)12:30～17:00
- ▶ 西6号館-4階
- ▶ 学部生・大学院生研究紹介
- ▶ <http://oz.hc.uec.ac.jp/>



第7回 電通大ロボット・ エレクトロニクスコンテスト

<http://www.rm koubou.mce.uec.ac.jp/>

<http://elecon.ee.uec.ac.jp/contests/index.html>

主催 電気通信大学「楽力」創造プログラム

(平成16年度特色のある大学教育支援プログラム)

共催 電気通信大学 電子工学科、情報通信工学科、
知能機械工学科ロボメカ工房

知能機械工学科 ロボメカ工房 企画

第7回 ロボット・アイデアコンテスト

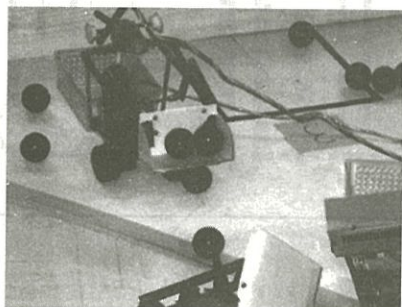
開催日: 2004年11月20日(土) 10時~17時 ロボメカ工房作品展示
21日(日) 10時~17時 Jr.ロボコン

会場: 電気通信大学5号館341教室
(東4号館2階玄関よりお越し下さい)

●Jr.ロボコン

「バトル☆ペンタゴン」

競技フィールドに用意されたピンポン球を中央のカゴや他チームのカゴの中に自分のチームカラーと同じ色のボールを入れることにより得点を競う最大5チームの対戦型の競技です。この競技に子どもたちが自ら製作したロボットとともに挑みます。



●ロボメカ工房展示作品

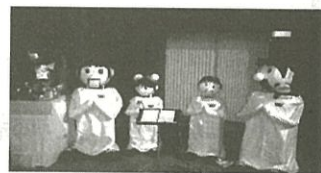
「ロボメカ・フォーラム」

知能機械工学科ロボティクス・メカトロニクス創造工房(通称、ロボメカ工房)では、これまでに数々のロボット・コンテストに出場し、輝かしい成果を挙げてきました。

今回、これらのロボットを展示し、実演します。



▲バトル・ロボット

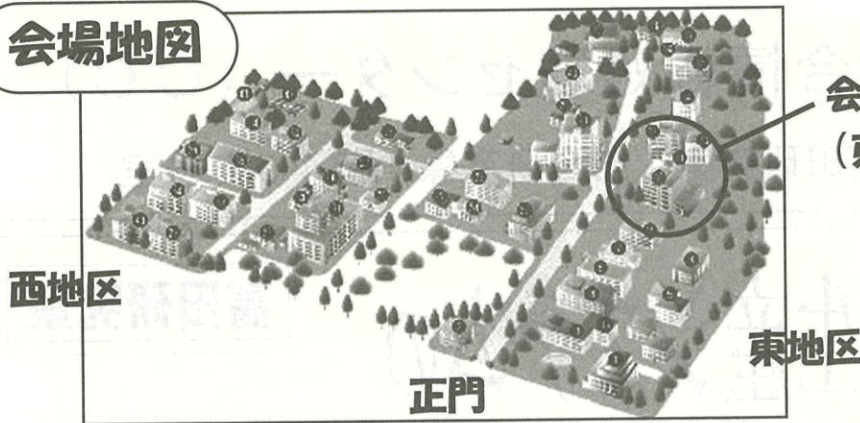


▲大道芸・ロボット

マイクロ・ロボット⇒



会場地図



会場です。
(東5号館)

創造力が加

第7回 エレクトロニクスコンテスト

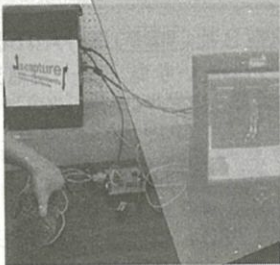
開催日: 2004年11月20・21日

会場: 東5-241教室

今年も「ものづくり」の楽しさをアピールするエレクトロニクスコンテストを開催します。講義や実験で学んだことを実践してみたい。何か今までとは違ったことをやってみたい。そんな夢を持った学生たちが集い自らのアイデアを発表、実演します。

出場者は自分のアイデアを電子回路で表現します。自由なテーマでアイデアを出して作られた電子回路の独自性や新規性、ユニークさを競い合う自由部門、与えられた課題(今年は目覚まし時計)の中で工夫したものを作る課題部門に分けてコンテストを行います。ぜひご来場ください。

速する

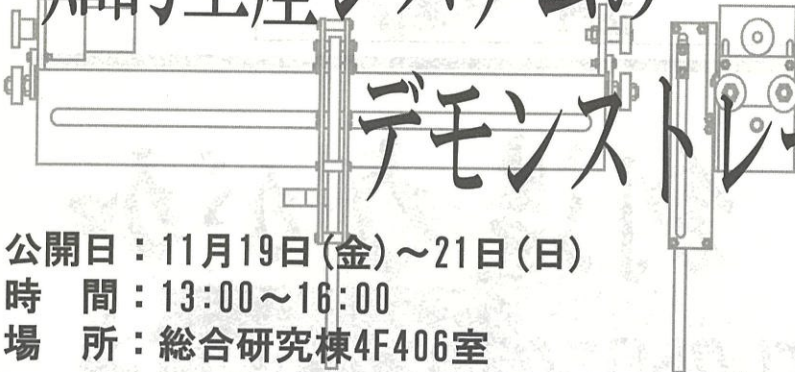


総合情報処理センター (CC)

高田研究室 総合研究棟 4階 406号室

知的生産システムの デモンストレーション

高田研究室



公開日：11月19日(金)～21日(日)
時間：13:00～16:00
場所：総合研究棟4F406室

確実 迅速 誠実 親切 ANA・SHOWA・KANKO・グループ

クラブ/サークル/ゼミの幹事さんへ!! 各種 合宿 送迎バス 特価受付中!!

スキー・スノーボード・テニス・ゴルフ・アーチェリー
 野球・バレー・バスケット・サッカー・バドミントン
 卓球・剣道・柔道・レスリング・美術・演劇・吹奏楽
 釣り・落語・料理・ダンス・ヨット・サーフィン

◎お気軽にお電話下さい。◎ご相談は、勿論無料です。

合宿のことなら、なんでもおまかせ!!

☎(03)3916-7331(代)

- 大型(スケルトン) 53,55,58,60(人乗)
- 大型(サロンカー) 44,48,53(人乗)
- スーパーハイデッカーサロン 44,53(人乗)
- 2階建バス 28,44,57,60(人乗)
- トイレ付バス 28,32,35,40,49,60(人乗)
- リフト付(車イス対応) 6,20,32,44,53(人乗)
- 中型(スケルトン) 28,33,38,45(人乗)
- 中型(サロンカー) 28,33,38(人乗)
- マイクロバス 21,24,27(人乗)
- マイクロ(サロン) 21,24,25(人乗)
- ミニバス 16,18(人乗)

サ 観
ロ 光
ン バ
カ ス
ー・ マ
ト イ
レ け
付 ヲ
バ ス



国内航空3社(早割券)海外AIR取扱い

観光バス・マイクロバス・サロンカー・現地シャトルバス
 全国の旅館とホテル、各種バックツアー

海外旅行・国内旅行の総合プランナー

昭和観光株式会社

〒114-0023 東京都北区滝野川7丁目49番1号

電話 03(3916)7331(代) FAX. 03(3916)7500

http://www32.ocn.ne.jp/~showakanko

研究室公開

独立大学院情報システム学研究科（IS研究科）

コンピュータと情報ネットワークを基礎として、インターネットや仮想現実、自立ロボットなどの情報化社会が急速に形成されつつあります。21世紀は高度情報化社会の時代と定義することも可能でしょう。情報システム学研究科では、高度情報化社会の基盤である情報システムの構築法、運用法を研究し、これからの時代に適合した人材の育成を目指しています。特に、高速コンピュータ網の構築、ソフトウェアシステムの理論と構築、コンピュータの高度な応用、情報ネットワークの構築と運用に関する工学的、社会学的、人文学的な諸問題に関する研究には定評があります。なお、情報システム学研究科は、基盤としてのコンピュータシステム、ソフトウェアシステムを研究する情報システム設計学専攻（S専攻）、情報ネットワークシステムと運用を目指す情報ネットワーク学専攻（N専攻）、システム運用の政策、方法論と問題点を極める情報システム運用学専攻（U専攻）の3専攻で構成されています。

コンピュータやネットワークが新たな情報メディアとして社会、企業、個人に浸透し、発展している背景を捉え、平成14年度から新たに「情報メディアシステム学講座」がS専攻に設置され、ますます充実をはかっています。

AT ¥247,700

最短17日



普通車・バイク

DAIWA

心地良い教習を感じて下さい。

電通大
生御用達

電通大からとっても近い

府中免許試験場となり 中門より無料送迎バス有

ダイワ自動車教習所

www.daiwa-ds.co.jp

MT ¥260,000

ご来所を心からお待ちしております。

研究室公開

情報システム設計学専攻 (S専攻)

情報システムの設計と構築に関わる基礎的な手法の習得と実践を通じて大規模で多様なシステムの設計問題を研究する専攻で、情報システム学研究科で最初に発足しました。次の8講座から構成されています。<http://www.is.uec.ac.jp/>へ是非アクセスしてください。S専攻のスタッフの表情が見えてきます...

- ・情報システム設計学講座 適応情報システム、モデリング、地表面解析システム、知的システム、マルチモーダルインターフェース
- ・ソフトウェア設計学講座 情報システムの構築と理論、分散OS、ソフトウェア開発環境、マルチメディア、プログラミング言語とその処理系
- ・ソフトウェア生産管理学講座 計算機構造、OS、言語処理系、並列・分散処理
- ・データベース学講座 アルゴリズムとデータ構造、多変量データ解析、数値解析、多次元データの表現・格納・探索法、並列データベースサーバ、先進的データベースアプリケーション向けのデータベースミドルウェア、モバイル情報検索
- ・知識処理システム学講座 知的CAI、マルチエージェント、分散協調学習支援、情報(協調)フィルタリング、事例ベース推論、遠隔学習支援システム、機械学習、数理情報処理、データマイニング
- ・情報メディアシステム学講座 情報メディアの創造・実現・評価、マルチメディア認識・合成、知的アルゴリズム、ユーザインタフェース、認知科学、社会心理学
- ・ハードウェアシステム設計学講座 将来のマルチメディア情報通信に必要な高速広帯域通信ネットワーク、ワイヤレス通信、インターネット、水中通信ARQ
- ・データ構造学講座 多数の利用者が存在する通信・情報のシステムにおいて効率的で信頼性の高いデータ構造を構成するための符号化方式、誤り訂正符号情報セキュリティ、移動通信、ターボ符号、符号化変調、電子透かし

渡辺・古賀研究室 I S棟8階828号室

研究室公開

大学院情報システム学研究科

渡辺・古賀研究室 <http://sd.is.uec.ac.jp/>

適応情報システムの実現を目指す最先端の研究室

画像処理や動画解析、大規模データの検索とデータマイニング

ネットワークに至るまで、その基礎から最先端の応用技術を研究

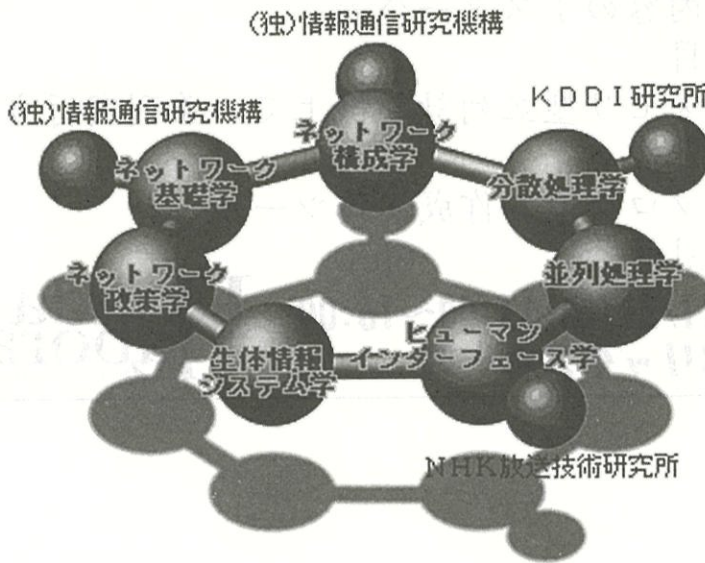
調布祭開催期間中、IS棟8階でパネル展示を実施!

お問い合わせ、ご質問は info@sd.is.uec.ac.jp まで

情報ネットワーク学専攻 (N専攻)

情報理論やネットワーク、情報処理システムの高性能化と高度化、人間の特性や生態における情報処理原理、さらには情報環境にかかわる政策等、21世紀の社会基盤としての情報ネットワークシステムに関する研究を行っています。

5つの期間講座と2つの連携講座からなっています。学外関連機関の研究者による講義や研究も行われています。



弓場研究室 IS棟5階535号室

並列処理学講座

弓場研究室 研究室公開

公開内容：パネル展示&デモ

- ・ ソフトウェア分散共有メモリ
- ・ 自動チューニング
- ・ MPI etc...

日時：11月20日(土)/21日(日)

時間：13:00～16:00

場所：IS棟5階535室

URL：<http://www.yuba.is.uec.ac.jp>

研究室公開

本多研究室 I S棟5階535号室前パブリックスペース

並列処理学講座 本多研究室

研究室公開

研究内容のポスター発表

研究項目

- ・分散メモリ型並列計算機上での並列実行方式
- ・Grid
- ・並列プログラム作成支援ツール
- ・数値計算 etc...

11/20(土), 11/21(日) 13:00~16:00
IS棟5階パブリックスペース

Honda
Laboratory
The University of Electro-Communications

研究室公開

曾和研究室 I S棟6階635号室

分散処理学講座 曾和研究室

当研究室で研究している全く新しい”キュー計算モデル”にもとづくプロセッサ、並列キュープロセッサについての紹介とパネル展示を行います。お気軽にご参加ください。

公開場所：IS棟6階635号室

公開時間：19・20・21日 13:00~16:00

吉永研究室 I S棟6階リフレッシュスペース

分散処理学講座 **吉永研究室**

コンピュータとネットワークの高性能化、高信頼化をキーワードに、
パネルの展示などによる紹介を行います。
～何も言わず、いらっしゃってください！～

パネルの展示内容

- ・ MPI-OpenMP P2P Routing

場所: IS棟 6階 リフレッシュスペース

日時: 11/19(金) 20(土) 21(日) 13:00~16:30

<http://www.sowa.is.uec.ac.jp/>

出澤・阪口研究室 I S棟4階コミュニケーションスペース

ヒューマンインターフェース学講座
出澤・阪口研究室



内容: 秘密

日時: 11/20(土), 21(日) 13:00~16:00

場所: IS棟4Fコミュニケーションスペース

研究室公開

情報システム学運用専攻（U専攻）

情報システムを21世紀の社会に効果的に展開活用することを目的として、システムの安全で快適な運用、ロボット等との連携による福祉社会の実現方策、社会・組織の理解の情報化ならびそれらのマネジメントの方策、機械システムの高度な制御、システムの故障を予防する信頼性工学、そしてそれらを理論的に支える数学モデルなどの研究と教育を行っています。

代表的研究テーマを次に示します。

- ・ インターネットとマルチメディアを利用したデジタル図書館、膨大データベースのCGによる視覚化。
- ・ 自立移動ロボット、多脚ロボット、スポーツ・ホビーロボット。
- ・ サイバー社会の構築と安全性確保。
- ・ 中心市街地で活性化のシミュレーション解析
- ・ 音声、文字、画像認識システム。
- ・ 宇宙システムなどの大型複雑システムの高精度制御、信頼性向上と品質保証。
(是非、<http://www.is.uec.ac.jp/> の当専攻の紹介もご覧ください)

太田研究室 P棟5階517号室

研究室公開

太田研究室（社会情報システム学講座）

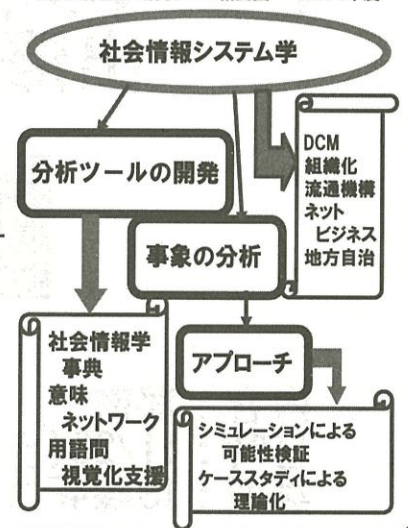
社会に関するシミュレーション
システム開発 統計、etc...

あなたのやりたいことができる研究室！

社会のコトを深く知りたいあなた、
気軽に太田研を覗いてみよう

太田研究室 研究紹介パネル展示
19日～21日 13:00～17:00
P-517にて

太田研究室 研究テーマ相関図 2004年度



田中研究室 P棟5階518号室

大学院情報システム学研究科

「システム安全学」田中健次研究室

1. リスクマネジメント論

組織事故医療事故防止 災害情報システム

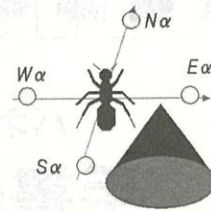
期間:20(土),21(日)

場所:P棟518

デモ&パネル展示

2. ドライビングシミュレータによる認知実験

自動化への信頼とは?、効果的情報提示とは?



アリ型センサー群システム

3. 自律分散システムのシミュレーション実験

アリのフェロモンコミュニケーションを
応用したセンサー群システム

山田研究室 P棟5階505号室

市街地での人の流れのシミュレーション

- 人の流れを考慮した
移動体通信システムの性能評価
- 街づくりと中心市街地の活性化
- 企業社会貢献活動の分析など
- 広告媒体(テレビ、ラジオ等)分析



山田研究室

パネル展示とシステムデモ

20日(土) 13時~17時まで公開 (P棟505号室)

研究室公開

保原・森田研究室 P棟6階601、605号室

数理システム学講座

19日(金)~21日(日), 13:30~17:00
P棟6階601号室, 605号室

研究室公開

保原研究室
森田研究室

math-sys

パネル展示+デモンストレーション実験
手書き文字認識, ビデオ伝送

高瀬研究室 P棟3階317号室

研究室公開

エアホッケーロボットと対戦！！

毎年恒例、エアホッケーロボットと5分間の真剣勝負！
昨年よりも更なる進化を遂げたロボットの実力を
試してみませんか？ エアホッケー金メダル級かも！？

場所：P棟3F 317号室

日時：調布祭期間中

大学からのお知らせ

平成16年度 第2回大学説明会 オープンキャンパス



場所：電気通信大学

本部棟2階 第1会議室



研究室公開 体験授業

普段見ることのできない大学の研究室を見学・授業を体験することができます。

学科相談コーナー

各学科の疑問，例えば学科選びのポイント，どのような研究をしているか，どんなところに就職できるかなど学科のことわからないことにお答えします。

入試制度の説明

電気通信学部の入試制度の特徴や募集要項の説明などを行います。

大学より

入試相談・ 学生生活相談コーナー

入試のことやキャンパスライフなど学生生活のことについてお答えします。



資料進呈

募集要項（願書），大学案内などの大学の発行する資料をお配りします。
なお，昨年入試問題も配布します。



電気通信大学

THE UNIVERSITY OF ELECTRO-COMMUNICATIONS

平成16年度電気通信大学

第2回 大学説明会(オープンキャンパス)

ご案内

- 1 日時 平成16年11月20日(土) 11時00分～16時30分
- 2 場所 電気通信大学 本部棟2階第一会議室 他
- 3 日程

(1) 第2回大学説明会(本部棟2階第一会議室)

時 間	事 項	備 考
10:00～10:55	受 付	
10:55～11:00	日程説明等	
11:00～11:10	開会の挨拶	
11:10～11:40	電通大に入ると・・・	電気通信大学副学長 福田 喬

(2) 相談コーナー

時 間	事 項	備 考
13:00～16:30	学科・研究内容相談コーナー	場所等詳細は当日配布する資料をご覧ください。
13:00～16:30	入試・学生生活相談コーナー	本部棟2階第一会議室

(3) 研究室等公開

時 間	事 項	備 考
13:00～16:30 (研究室によって、開始・終了時間が異なりますので注意してください。)	研究室等公開	場所等詳細は当日配布する資料をご覧ください。

大学より

2つの体験授業を準備しています。この機会に大学の授業を体験してみてください。
)「暗号の話」 情報通信工学科 安藤 清 教授(14:00～14:50)
)「開鍵暗号の一つであるRSA暗号などへの攻撃法などについて解説する。
)「大画面フラットテレビ」 電子工学科 志賀 智一 助教授(15:00～15:50)
)授業ではプラズマテレビを中心に、その動作原理や課題点などを紹介します。
 場所：総合研究棟601号室

大学説明会・相談コーナーは、11月20日(土)のみですが、研究室等の公開は学園祭期間中の11月19日(金)～21(日)の3日間実施しています。
 ただし、研究室によって異なりますので注意してください。)

高度コミュニケーション社会の未来を創造する

電気通信大学フォーラム 2004

2004年11月19日(金) - 20日(土)

電気通信大学の教育・研究活動と社会貢献がわかる
パネル展示会・企業研究展示会・研究室公開を開催

フォーラム特別講演会

20日(土)

◎13:00～14:30(東5-24教室)

伊藤 正男 (理化学研究所 脳科学総合研究センター特別顧問)

「脳のしくみ～高度コミュニケーション社会を支える思考と行動の原点」

◎15:00～16:30(総合研究棟 Fマルチメディアホール)

岡本 敏雄 (電気通信大学大学院情報システム学研究所 教授)

「現代GP-e-learning の世界と電通大の今後」

ゲスト討論者 小館 香椎子 日本女子大学理学部 教授

◎17:00～18:30(総合研究棟 Fマルチメディアホール)

中谷 日出 (NHK解説委員)

「デジタルは時代にヒラメキを実現するために、。」

～新ビジュアル主義 高度コミュニケーションのための新しいプレゼンテーションのかたち～

※時間・場所については、変更となる場合がありますので予めご了承願います。

同時開催 調布祭 19日(金)～21日(日)
オープンキャンパス 20日(土)

電気通信大学へのアクセス 京王線調布駅北口下車徒歩5分

ホームページアドレス <http://www.uec.ac.jp/>

電気通信大学フォーラム2004

企業研究展示会

企業PRと学生面談コーナー

君の将来きまるかも？

11月19日 12:00～18:00

11月20日 10:00～17:00

会場：総合研究棟 3F

主催：電気通信大学広報室

共催：電気通信大学同窓会(社)目黒会

電気通信大学保護者のための 就職ガイダンス（第1回）

- 日 時/平成16年11月20日（土）
14:00～16:00
平成16年11月21日（日）
14:00～16:00
- 場 所/電気通信大学学生会館多目的ホール
- 対 象/電気通信大学全学生の保護者の皆様
- 主 催/電気通信大学就職指導委員会
- 後 援/電気通信大学学園活動後援会
電気通信大学同窓会（目黒会）

- (内容) 14:00 開 会
- 14:00～14:20 主催者挨拶
電気通信大学副学長 福田 喬
- 14:20～14:30 講演者挨拶
後援会副会長同窓会会長
前田 隆正
- 14:30～15:30 講演「最近の就職戦線について」
講師 日経就職ガイド(株)ディスコ
11/20(土) 業務推進部 課長 北井 洋二 氏
11/21(日) 社長室 室長 林 和雄 氏
- 15:30～16:00 質疑応答
- 16:00 閉 会

飲み過ぎ・飲ませすぎはやめよう！

新入生歓迎会や大学祭の時期になると、飲酒による事故が多発するようです。心地よく酔うのは良いのですが、度を過ぎて、酩酊・泥酔・昏睡といった状態になってしまうのは生命の危険につながってしまいます。

酒に酔うということは、アルコールの麻酔作用によって、脳の神経細胞の活動が抑制された状態のことです。この麻酔作用は大脳皮質から始まるため、少量のうちはさわやかな気分になったりする程度ですが、量が増えるにつれて気が大きくなったり、理性が失われたりしてきます。この状態で他人にからんだり、けんかをしたりといったトラブルを起こすといった事故が起こります。また、抑制ができなくなり、飲み続ける危険もあるわけです。更に増えると大脳皮質ばかりでなく、生命維持機能をつかさどる脳幹部まで麻酔された状態になり、泥酔・昏睡といった状態に陥り、呼吸抑制によって生命の危険にさらされるようになります。

酔いの程度はアルコールの血中濃度によって決まりますが、吸収にはある程度の時間がかかります。そのため、まだそんなに酔っていないからといって、グイグイ飲んでいて、しばらくしてから血中濃度が急速に上昇し、ほろ酔い・酩酊の時期をとばして、突然泥酔・昏睡といった状態まで進むことになります。一気に飲みが危険だというのはこのことです。一気に酒を飲んだり飲ませたりするのは止めましょう。

一気に飲みでなくても、酔いが回ってくると、麻酔効果のために自分の酔いの程度を把握できなくなり、まだ大丈夫、まだ大丈夫と飲み続けて泥酔してしまうこともあります。駅のホームで寝込んでしまっている人を見かけることがありますよね。このような状態で放置すると、呼吸抑制の危険ばかりでなく、体温の低下によっても生命の危険にさらされる危険があります。このような場合は、**放置せずに保温に気をつけてやりながら観察し、異常を感じたら患者監視装置の整った病院に運ぶことが必要**になります。

アルコールに強い人もいれば、弱い人もいます。クラブ等のコンパでは、「訓練すれば飲めるようになる。」と言って無理に飲ませる人がいますが、これは危険な間違いです。日本人には、アルコールを分解する酵素の不足している人が多いと言われています。これは遺伝子で決定されているので、訓練しても増えるわけではありません。私の友人に、自分は全く飲めないのに、酒席で後輩と話をしたり歌ったりするのが好きな人がいます。酒に弱い人は弱い人なりに楽しみ、強い人は他人に飲酒を無理強いしないことが大切です。

飲み過ぎ、飲ませすぎをせずに、
爽快に祭に酔い、調布祭を楽しんでください。

保健管理センター
坂口 明

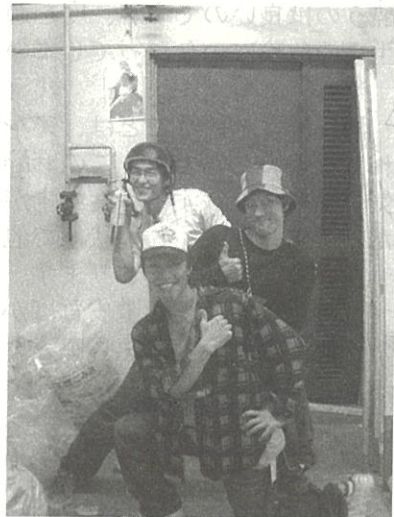
調布祭実行委員会からのお知らせ

みんな、電陽って知ってる？ 僕が思うにきっと知らないって答える人、過半数いっちゃうんじゃないかな？ と、まあその前にまずこんなページを今、熱心に読んじゃってる君、リスペクト！ ……話もどしていい？

電陽っていうのは何かっていうと、まあいろんな目撃証言はあるんだけど実際に生捕りしたっつ一例は未だに1件もないのが現状なんだよね (>-<)つまり、電陽が一体何者で、何を主食とし、どこに生息するかはまったくの謎っつ一筆なんだよね。まあ、でも主食はパンなんだけどね。…あの一、言いにくいんだけど、話変えていい？

いやー、すっかり最近寒くなってきたよね！ うちフローリングだから、家さむくてさ、あまりにさむいから昨日なんか友達集めてカラオケ行っちゃってさ！ 南口の方ね！ でさ、そこはマイクに殺菌落っていう袋がついてんだけど、本当に殺菌してんのかな？ と思ってさ。僕ってけっこうそういうの気になっちゃうたちなんだよね。

みんなもそういうのない？ ま、そんなことどーでもいいわ。ところで



※友達っていいよね

本祭中の電源配線の改造および加工は一切禁止します。

このことにしたがっていただけない個人、団体、結社などには当局による強制介入、実力行使も考えられます。本学内のあらゆる電力を利用した時点で本件に同意していただけたものとみなします。

本祭期間中の苦情申し入れ先

本祭期間中にガラスの割れる音を聞いたり、酔っ払いによる近隣住人への迷惑行為などを発見した方、もしくは本学祭に関して被害を被った方などは、電気通信大学ではなく、調布祭実行委員会本部まで連絡を入れてください。

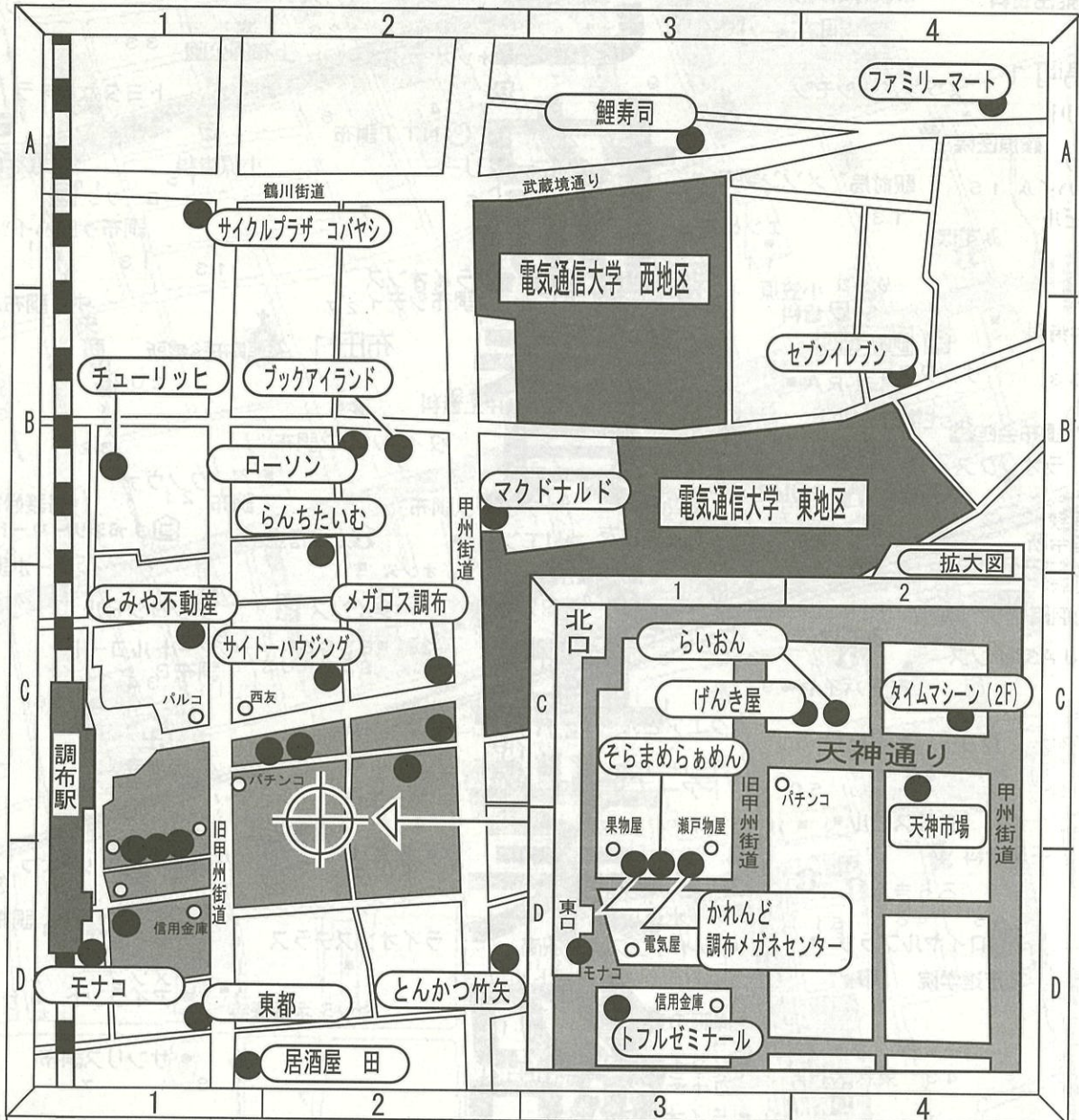
調布祭実行委員会本部 B棟101号室

TEL 0424-98-1109

調布 協賛企業紹介



御協賛地元企業（調布北地区）



協賛企業

■ 店舗所在地 ■		セブンイレブン調布富士見2丁目店 (B-4)	トフルゼミナール調布校 (D-1)	メガロス調布 (C-2)
居酒屋 田 (D-1)	■	そらまめらあめん本舗 (D-1)	とみや不動産調布北口店 (C-1)	モナコ (D-1)
かねんど (D-1)	■	タイムマシーン (C-2)	とんかつ竹矢 (D-2)	らいおん調布店 (C-2)
げんき屋調布店 (C-2)	■	チューリッヒ日本支店 (B-1)	ファミリーマート調布富士見町店 (A-4)	らんちたいむ (B-2)
鯉寿司調布店 (A-3)	■	調布メガネセンター (D-1)	ブックアイランド調布店 (B-2)	ローソン小島町一丁目店 (B-2)
サイクルプラザコバヤシ (A-1)	■	天神市場 (C-2)	マクドナルド20号調布店 (B-2)	
サイtohハウジング (C-2)	■	東都 (D-1)		

(50音順)

手作り弁当らんちいば

- ◎ パーティ等のオードブルもOK!
- ◎ ご予約弁当も承ります。
- ◎ 弁当5個以上なら、無料配達!

ご予約電話番号

0424-85-7559

営業時間/am10:30~pm8:00

(日曜・祭日、第2・4土曜 定休)

あなたの健康のために
食べすぎには注意しましょう。



英米留学のための専門予備校

トネルセミナー留学センター

受験予備校・留学・TOEIC対策
調布駅東口駅前

☎ 0424-26-3811

<http://www.tsnet.co.jp/>

TOEIC Test対策
お試しコース
100分 x 4回
9,870円

氏名: _____

住所: _____

TEL: _____

こちらのチケットを切り離して持参ください。

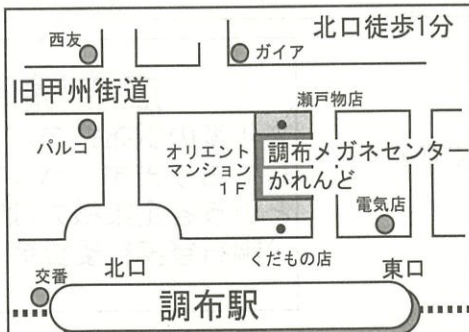
本場南印度カレー
手作り料理の店



スパイスカレー各種
カレーうどん

ハヤシオムライス
クリームシチューオムライス・etc

TEL 0424-88-3157 日曜日定休



調布メガネ

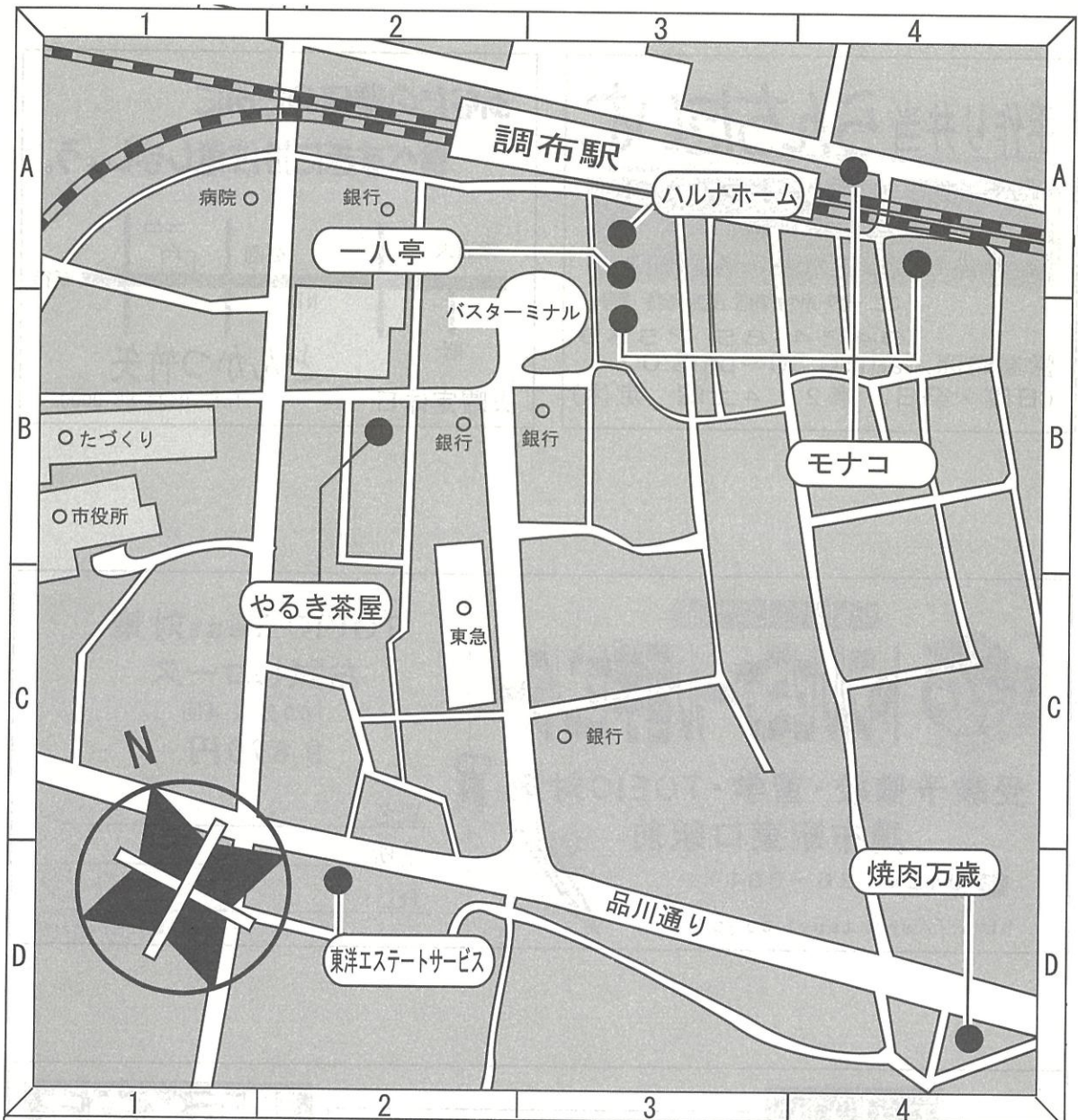
センター

御予算半分の
お値打ち2倍。
即日加工も致します。
使い捨てコンタクト
レンズも扱っております。



0424-88-1465

ご協賛地元企業（調布南地区）



- 店舗所在地 ■
- 東洋エステートサービス (D-2)
 - ハルナホーム (A-3)
 - モナコ (A-4) (A-4) (B-3)
 - ラーメン 一八亭 (A-3)
 - 焼肉万歳 (D-4)
 - やるき茶屋 (B-2)

広告随時募集中！
 来年度の調布祭のパンフレット広告を募集しております。パンフに広告を載せたい！という各企業様方は下記に御連絡下さい。
 調布祭実行委員会 tel 0424-98-1109

協賛企業

学生様・社会人様
お部屋探しはお任せ下さい。

保存版

切取って、保存してください。

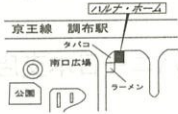
成約時得するカード!

調布駅南口30分

ハルナ・ホーム株式会社

TEL: 0424-42-8611

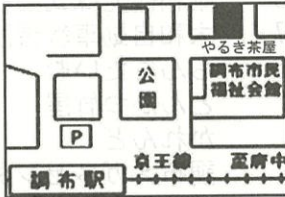
URL: www.haruna-h.co.jp



南口駅前
ラーメン一八亭

各種セットメニュー有ります
営業時間AM11:00~AM1:00
調布市布田4-2-1
TEL. 0424(80)6838

気軽なやすらぎ処
やるき茶屋
調布南口店



打ち上げに是非!

TEL 0424-89-6468

営業時間 PM17:00~AM4:00
調布市小島町2-46-1 KMビル地下1階

最新GAME・メダルゲーム有り
調布駅北口1店舗、南口2店舗を誇る
老若男女の社交場

MONACO



調布賃貸センター

東洋エスレートサービス株式会社
部屋探しはここでなきゃ!

<http://www.tes-toyo.co.jp/>

〒182-0026 調布市小島町3-69-14

TEL 0424(89)1633

やきにくばんざい

焼肉万歳
ROYAL

調布市布田6-1-1

10%
割引券
焼肉万歳

協賛企業

広告掲載企業一覧

調布祭及び調布祭パンフレットに広告協賛の形でご協賛いただいた企業様のお名前を掲載させていただきます。

毎年の調布祭へのご協賛ありがとうございます。

- (表紙見返し) チューリッヒ・インシュアランス・カンパニー日本支店
- | | | | |
|-----------|-----------------------|-------|-------------------------|
| p. 2 | 有限会社ユビキタスエンターテインメント | | |
| p. 15 | ブックアイランド調布店 | | |
| p. 16 | (有)とみや不動産 調布北口店 | | |
| p. 24 | らいおん 調布店 | | |
| | セブンイレブン 調布富士見2丁目店 | | |
| p. 25 | 居酒屋 田(でん) | | |
| | 天神市場 | | |
| | 株式会社トップトラベルサービス 渋谷営業所 | | |
| p. 26 | サーボランド株式会社 | | |
| p. 27 | げんき屋 調布店 | | |
| p. 29 | 電気通信大学同窓会 社団法人目黒会 | | |
| p. 30 | 株式会社 東都 | p. 50 | 調布自動車学校 |
| | 鯉寿司 調布店 | p. 56 | 昭和観光株式会社 |
| p. 31 | (株)上州屋酒屋 | p. 57 | 大和自動車教習所 |
| | 株式会社 共和電業 | p. 75 | らんちたいむ |
| | ローソン 調布小島町1丁目店 | | とんかつ竹屋 |
| p. 33 | そらまめらあめん 本舗 | | かれんど |
| | (有)サイトーハウジング | | 調布メガネセンター |
| p. 34 | ラーメン 祭 | p. 77 | ハルナホーム株式会社 |
| | (有)サイクルプラザ コバヤシ | | ラーメン 一八亭 |
| p. 35 | タイムマシーン | | やるき茶屋 調布南口店 |
| p. 35, 75 | トフルゼミナール留学センター | | (株)原電化 (モナコ) |
| p. 36 | ファミリーマート 調布富士見町店 | | 東洋エステートサービス株式会社 |
| | | | ロイヤル(株)焼肉万歳 調布店 |
| | | p. 83 | 株式会社エコクラフト |
| | | p. 84 | 矢崎総業株式会社 |
| | | | (裏表紙見返し) 株式会社キャンパスクリエイト |
| | | | (裏表紙) 株式会社ビサイド |
| | | | (折込) メガロス調布 |
| | | | マクドナルド 20号調布店 |

また、ホームページのスペースを提供して下さっておりますサイバーリンクス株式会社様、ご協力ありがとうございます。

寄付の御礼

第54回調布祭実行委員会

ここに目黒会の協力を得て、10月19日までに調布祭実行委員会と目黒会宛に御寄付をお送りいただいた方のお名前を掲載させていただきます。毎年の調布祭の盛況は皆様の暖か
いご協力によるものです。

このことにより、電通大生の調布祭に対する意識、ひいては電通大自体に対する意識が高
まることを期待したいと思います。本当にありがとうございました。

なお、まことに勝手ながら御名前の敬称は省略させていただきました。また一部旧漢字等
が変換できなかつたことをお詫びいたします。

岩野 進	川端 真介	馬越 亨	大久保 忠昭	小杉 道夫
境 迪	中山 雅貴	西澤 良地	林 龍夫	広瀬 透
福留 一男	古田 榮一郎	本多 征満	松井 義明	山口 一夫
山田 哲三	町 重徳	長谷川 修博	二川 義信	帆刈 揮一郎
水澤 進	山崎 康夫	若林 宏一	安部 隆典	荒木 一成
稲本 義雄	遠藤 達三	勝見 眞久	函師 賢一郎	塚本 慶一郎
深浦 重俊	鬼塚 清美	横松 久夫	秋田 完	長岡 講二
橋本 より子	松崎 和夫	森 時雄	山本 重雄	有村 憲一
高良 幸栄	山野 年勝	赤井 孝夫	下地 常政	東條 恵知子
牧野 弘明	岡田 恵一	中村 松代	矢沢 祥弘	今村 畝夫
内田 勝也	川平 晃	大泉 太	田村 堯弘	松尾 三良
山口 司	荒木 弘元	石田 涉	小田原 敏介	番場 正志
千田 俊章	古川 弘志	飯沼 孝	寺門 国雄	森崎 俊明
関根 一広	山下 琥生	園城 博康	細井 淳司	佐藤 紘司
鈴木 純	榊井 逸典	柴田 和民	谷津 透	赤嶺 穂積
井上 高志	郡司 一郎	中橋 薫	古屋 真一	片貝 弘実
菊地 由和	山口 尚	藤井 治	富所 五郎	高田 謙一
桑嶋 陽一	鈴木 周造	中根 一男	前田 茂	上水 利衛
村田 光正	小島 宏夫	佐藤 鐵雄	新島 亮	仁科 貞彦
大熊 直彦	菅谷 裕治	袖林 恵子	土屋 敏	越牟田 哲朗
秦 直哉	三谷 檜雄	村岡 順	佐久間 庄一	勅使河原 達郎
荒木 潤	家永 雅夫	依岡 正明	大野 直	岡田 卓爾
冨田 卓治	小松原 清文	大塚 秋治郎		

(敬称略・順不同)

お詫び

10月20日以降にご寄付いただいた方々のお名前は原稿入稿の都合により
掲載することができませんでした。伏してお詫び申し上げます。

スタッフ紹介

第54回調布祭実行委員会

委員長	かじ (偽)	まーじうざいんだけど。
副委員長	太	じゃん、じゃわ~~~~
総務	小唄	総務はあ〜893です。
資材局長	カリヲ	いや、これはナイな。
電源	もっぱら	はずまねえ。らしいよ。千年はいります。
アコム	梅	黒は紫外線から身を守る。
渉外	トシ	ほあ〜、貴方がゴリますよ？
	冥	ええ〜、ちゃんと掛けたよあ〜。
本部企画	ピストン	Love Mexico, some Mexico. Mexico yes!! ... is
	不在	誰かメシ喰いにいかねえ？
	Pan	まじウケるんだけど
	クラッシャー	俺の次の彼女がさあ〜
	得	あ、ごめ〜ん……
講堂企画	ku9i	畑内畑内、麻雀しよ〜。
	女装希望	アイドル呼ばへん？
	本物	いや、特にないよ。
青空劇場	鎌ちゃん	うん、分かった〜
音響・照明	E.P.	E.P. おうち帰る……
会計	達人 (カス人)	え？ 攻めるトコ攻めないの？
編集	110	パクリい！？ はい、そうです。
	ムトゥ	肺が痛い。へそが痛い。
B会計	初代YIRE	なんで俺だけ二回なの？

可愛い下僕(一年生)

佐竹収太郎 swan 江口 二代目YIRE アリヲン キンバ HAL 岩×4 Takakazy ●
ソウル アキラ シーガイア KnJy 清水寺 笹 衣谷一 褒め運 金融 水流
460 カトケン 照明 Ver9.20 罪と罰 ただ ミッキー 苛 中田 馬馬馬旨
秀は？ みつを 微香 雅王 ハルカ やったー 雨だー 南米 ロープロープ

調布

京王線調布駅北口

シュバルツシルトワームホール0秒

誰にでもできる簡単な軽作業です

A

完全出来高制・経験者優遇

Gレンジャー急募!

短期のお仕事です。ヤル気のある人大歓迎！
未経験者にはやさしく指導します・制服貸与
勤務地●電気通信大学構内

資格●Gレンジャーに興味があるだけでOK!

●電話連絡の上、履歴書(写貼)持参ください

■調布祭実行委員会Gレンジャー総司令部

TEL(0424)98-1109 担当/伊藤

先の聖戦で心の古傷を悪化させて
しまったG・RとG・A。自室に
引き籠もりっきりの2人を、参謀
本部は容赦なく解雇。

新たなGレンジャーを募集するに
至った。

1日のみからの超短期もO.K。
○調一同、心よりお待ちしております。

ご協力ありがとうございました。

武蔵野大学

摩耶祭実行委員会の皆様
相模女子大学・同短期大学部
大学祭実行委員会の皆様
駒沢女子大学・同短期大学部
りんどう祭実行委員会の皆様

電気通信大学

学生課の皆様
電気通信大学
執行委員会の皆様
電気通信大学
美術部の皆様

東海大学、一橋大学

調布祭OB・OGの皆様

(敬称略、順不同)

第54回調布祭パンフレットを発行するにあたり、
また、調布祭開催に向け、多数の皆様のご協力をいただきました。
心からのお礼を申し上げます。

式も審りすい◎染織



第54回調布祭実行委員会の人々

編集後記



編集の110番です。

幾多の絶望と鬱を乗り越えてここまで辿り着くことが出来ました。

一ヶ月で5kg痩せました。

協力して下さった皆様、有難うございます。

あなた方は神様です。

調布祭パンフレット

1951年11月 初版発行
2004年11月 第54版発行
編集者 伊藤 達也
発行者 第54回調布祭実行委員会
東京都調布市調布ヶ丘1-5-1
電気通信大学内
TEL/FAX 0424-98-1109
印刷所 協和印刷株式会社

- ・乱丁・落丁 等はお取替えいたします。
- ・無断複製・転載禁止

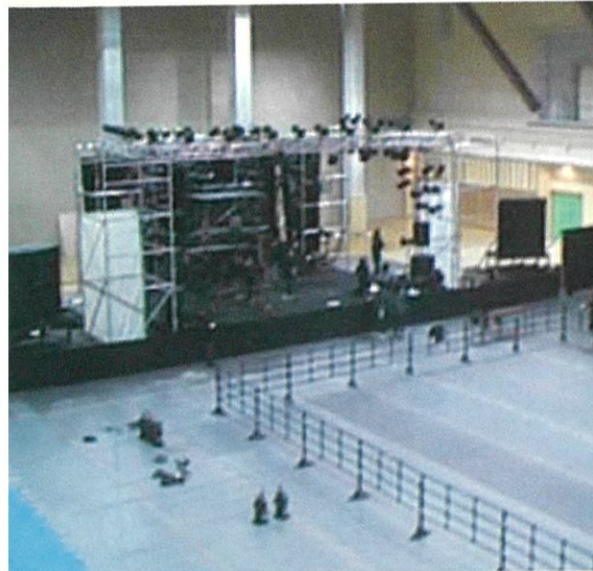


- ★印刷
- ★企画
- ★デザイン
- カタログ
- パンフレット
- チラシ
- シール
- 一般事務用印刷
- 新聞
- 他全般

協和印刷株式会社
本社 東京都調布市羽田給3-6-18 千182-0036
TEL 0424-86-6212(代表)
FAX 0424-84-2081
工場 東京都調布市柴崎1-50-7 千182-0014
TEL 0424-80-2025

関東最安値!!

学園祭の味方!



学園祭舞台・リング・音響・照明・宣伝カー・イベント何でも相談

- 1、舞台無料! 又は
- 2、音響(PA)&照明無料!

*運送費・人件費は別途です。

- 3、プロレス・格闘技用のリングも業界最安値で貸し出し!
- 4、ヤグラ、テント、机、イスも安い!
- 5、学園祭経験豊富なスタッフや学園祭実行委員経験者が親切丁寧^に無料でご相談に乗ります。
- 6、11月第1週以外の学園祭は大幅割引あり!!

TVのCM制作や大型イベントの制作もやっている会社なので、大きい仕事も安心です。もちろんサークル単位の小さな仕事も喜んで受注します。

economy event service

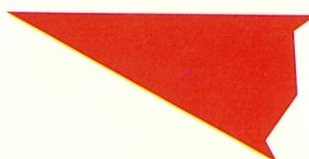
株式会社エコクラフト

TEL042 347 4443 FAX042 308 3444

E-mail: ecocraft@jcom.home.ne.jp

〒187-0023東京都小平市上水新町2-2-24

もつたいない



YAZAKI

矢崎総業株式会社 ワールドヘッドクォーターズ：〒410-1194 静岡県裾野市御宿1500 Y-CITY TEL:055(965)3002 <http://www.yazaki-group.com/>

キャンパスクリエイトは認定・承認されたTLOです。※

大学を活用しよう!

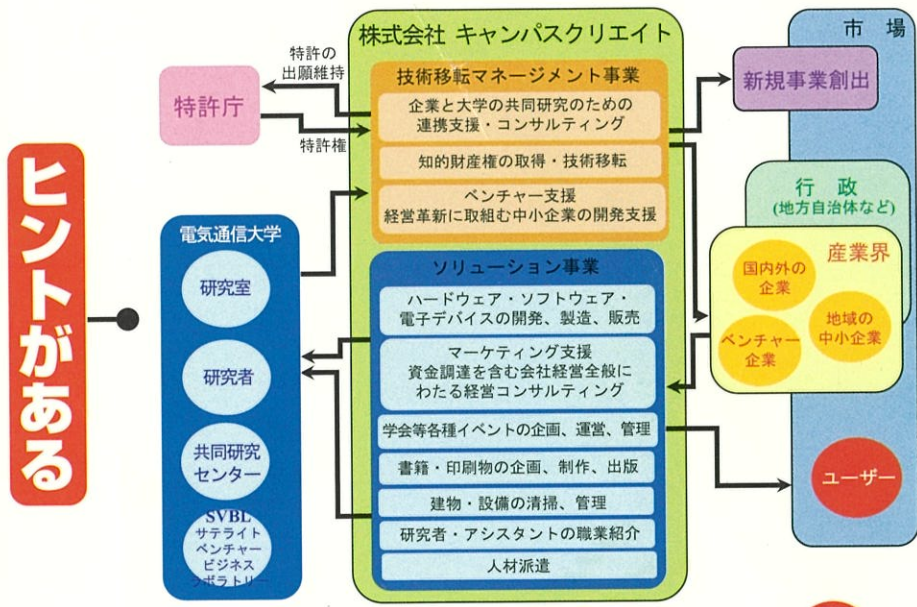


探す

<http://campuscreate.com>



つながる



解決

電気通信大学と社会を連携、
大学が持つ知的資産を活用し新技術・新産業の創出を
キャンパスクリエイトがお手伝いします。

※ 認定TLO * 文部科学省が認定するTLOで、国有特許の譲渡を受け普及する業務を扱うことになっています。
承認TLO * 経済産業省と文部科学省が共同で承認するTLOのことで、大学教員の個人有の発明を
特許化して産業界に活用しライセンス収入を大学、個人に戻すことを業務とします。
TLOとは・・・Technology Licensing Organization (技術移転機関)



株式会社キャンパスクリエイト

連絡先▶ 調布オフィス：〒182-8585 東京都調布市調布ヶ丘1-5-1 電気通信大学共同研究センター TEL:0424-43-5824 FAX:0424-43-5727
本 社：〒158-0083 東京都世田谷区奥沢1-48-14 TEL:03-5754-0777 FAX:03-5754-0778
三鷹ブランチ：〒181-0013 東京都三鷹市下連雀3-38-4 TEL:0422-40-2066 FAX:0422-40-2067
調布ブランチ：〒182-0026 東京都調布市小島町1-11-6 TEL:0424-41-1809 FAX:0424-41-1809
E-mail: info@campuscreate.com URL: http://www.campuscreate.com

株式会社キャンパスクリエイトは電気通信大学教官と同窓生他が出資した会社です。

調布祭って
たのしい?

たぶん
楽しいみゃ!



© Sony Computer Entertainment Inc.

Bexide
株式会社ビサイド

Game Software Development

〒190-0023 東京都立川市柴崎町3-6-15 アーバン立川ビル5F
Tel 042-540-3350, Fax 042-540-3360 <http://www.bexide.co.jp/>

アルバイトを募集しています

業種：ゲーム企画業務、プログラム業務 人数：若干名
詳しくは <http://www.bexide.co.jp/recruit> マデ