

第39回

# 調布祭

11月24(金)

25(土)

26(日)

```

HZ1200: MID$(CHR(
0 TO 2000: NEXT I: P
RND*&H7000: MX=100: GOSUB
SUB *HZ1200: LINE(20,70)-(
OR I=0 TO 1000: NEXT I: IF ER
ST=RND*&H7000: MX=9999: GOSUB 2
GOSUB *HZ1200: IF KS<458 OR KS
0 TO 1500: NEXT I: FOR J=0
0 TO 7 STEP .025:
ER 5
25: SCRF
POKE K, M
-5: ERASE
.1+.95): C
FU, SAI) =
A GOSUB
50 OR J=
.1: SCF

```



*reset.inu!!*

Theme.

**沼** *元気素子*  
*nogenki-soshi*



(調布駅下車 北口より徒歩6分)



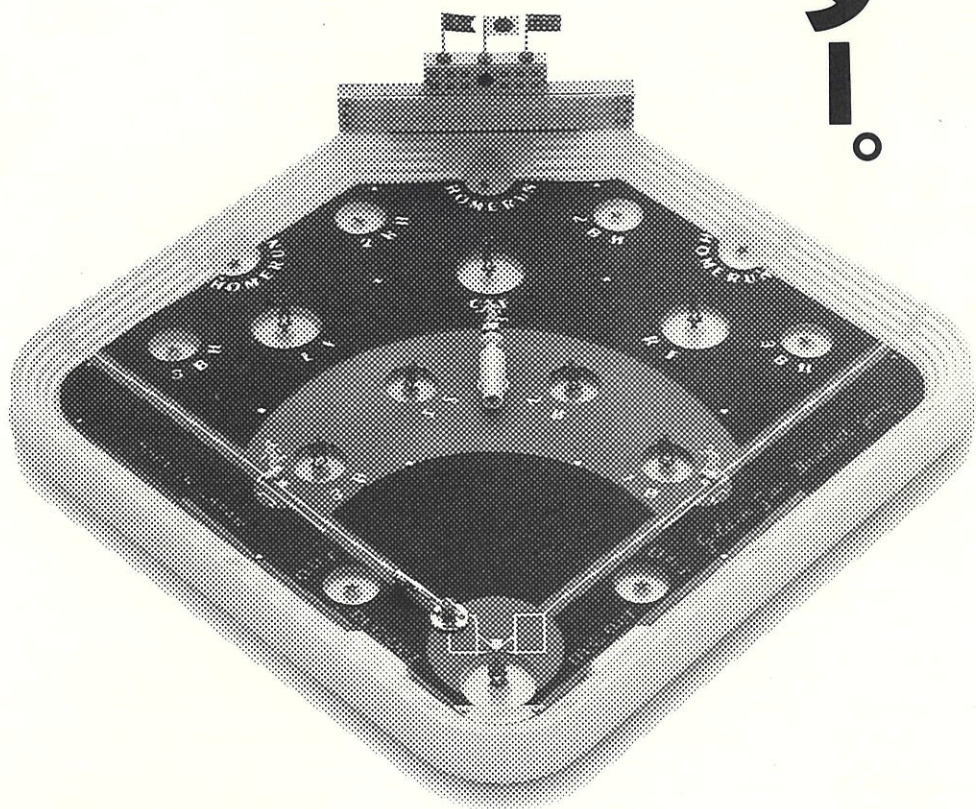
NTT  
Data



①名監督は、

バリユー・クリエイター。

新監督を迎えたとたん、強い、強い。そんな元気なチームが、今シーズンある。選手は同じなのに、なぜか？ヒミツは、新監督がすっかりバリユー・クリエイターしてるから。選手を知りつくした起用と戦略で、凄いいチームパワーをひきだしている。バリユー・クリエイター。本家はNTTデータ通信株式会社。情報を人や社会の活力にかえる、そんなコンピュータ・システムのインテグレーションが仕事。いま、高度情報社会の最先端にいるインテリジェント・カンパニーです。



情報から活力をうみだす、バリユー・クリエイター  
NTTデータ通信株式会社



ターゲット

# 今年の標的は コイツらだ!!

## 種ともこ

パレード & スパークイズ

Hot Campus '89

オールナイト上映会

シンセデザインコンサート

パソコンコンサート

**豪華賞品が当たる!!**

**特別欄外企画・AVG & Quiz**



# 脳元気素子

時の犠牲者の哀歌

君は 走る  
君は はしる

疲れきった身体を  
ふるわせてまでも……

ただ 君の眼の輝きが  
僕を……  
はしらせる

脳元気素子!

君の  
そして 僕の  
すべてを支配する……

君は笑う  
「ゆっくりねむりたい」と

日向 優

講評

- おれも笑う「お前くさい」……まも
- 優 おまえなら太陽に向って走れる。  
……たく



# 目次

挨拶文	4
学内 Map	6
Time Table	8

## 本部企画 11

オープニングパレード & スパークイズ

本部企画 “ゲーム部門”

特別企画

パソコンコンサート

シンセデザインコンサート

All Night 上映会

Hot Campus '89

種ともこ スペシャルコンサート

講演会

## 青空劇場 27

## 研究室公開 41

## サークル企画 67

教室参加団体編

メインストリート参加団体編

## おわりに 103

スタッフ紹介

寄付の御礼

Members List

広告掲載企業一覧

参加団体一覧

豪華賞品付き

# AVG & Quiz

## アンケート



# （ご挨拶）

## “脳元気素子”



藤木 実

第39回Aコース調布祭実行委員長

社会の矛盾・不合理性から様々な問題が生じているが、次世紀を担う私たちは今、いったい何をすべきなのか。教えられることだけを学び、言われたことだけを無気力に行うのでは、我々に未来はないであろう。そこで、私たち実行委員会は脳に活動の根本となる気力を与えるものとして「脳元気素子」というものを考えだした。日頃、授業・実験等におわれて生活している学生や、仕事におわれている社会人に、調布祭で少しでも脳に活力が得られたとお思い頂ければ、私たち実行委員会も頑張った甲斐があったと言うものです。

来て頂いた方々に、このパンフレットを御覧になって、また、各イベントに参加して、少しでも調布祭を知って頂ければ幸いです。

最後になりますが、調布祭開催にご支援、御尽力下さいました関係各位の方々に、この紙面を借りまして厚く御礼申し上げます。

## 晩秋の珍味をどうぞ

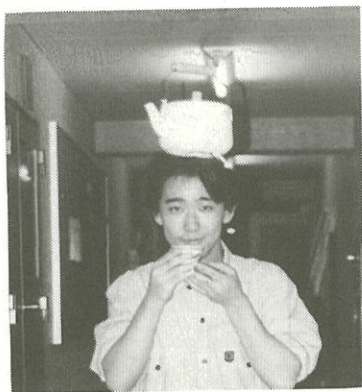
一年の時の流れを越えて、やって来ました調布祭。昨年は短大調布祭実行委員会のもとで見習いでしたが、今年是我々Bコース調実も料理人の一員です。メニューは青空劇場を中心にくんでみました。晩秋の一日のお供としてゆつくりと味わってみてください。味わうだけでは足りない人は、イベントに参加して青空劇場で腕を奮ってみませんか。

調布祭実行委員会Bコース部にとって初めての調布祭。いろいろと問題もありましたが、なんとか無事開催する事が出来たのも御支援、御指導下さいました皆さんのおかげです。この場を借りて厚く御礼申し上げます。



溝口 正弘

第39回Bコース調布祭実行委員長



大塚 祐司

学生会執行委員長

## 今さら私の出る幕じゃございませんが…

さあ、いよいよ待ちに待った調布祭の季節がやって来ました。調布祭も今回でいよいよ三十九回目だそうです。私はまだ一度しか体験していません。まっ、当然ですか。私2年生ですから。去年も結構楽しくやらせていただきました。結局去年はこの調布祭のおかげで4日間も学校に泊ってしまいました。いやぁ、実に寒かった。凍え死ぬかと思いましたが、でも何だかんだ言っても、やっぱり楽しかったですね。夜中にゴソゴソ起き出して出店に焼き鳥を食べに行ったり、友人が酒飲んでぶつ倒れたり、その友人に私の唯一の頼みの毛布をとられたり…。あれっ、調布祭の企画と全然関係ないですね。よし、今年は見物するぞ。イベントあればこそ人の和も生じ人間味も出るというもの。まあにはともあれ楽しくやろうじゃありませんか。それでは失礼しました。

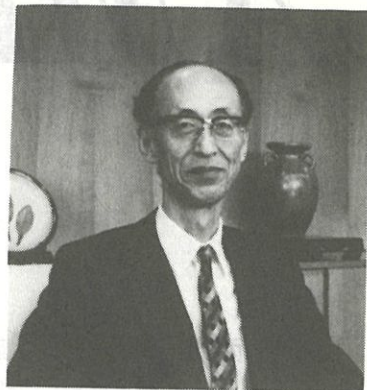


# （ご挨拶）

## 調布祭に寄せて

本日、第三十九回調布祭を迎えた。実行委員の選出から始まって、周到な計画、立案、調整、短期間の設営から実施へと、手際よくプログラムを消化し、本日を迎えられる委員、参加団体諸君の労を先ずはねぎらい、お祝いを申しあげる。

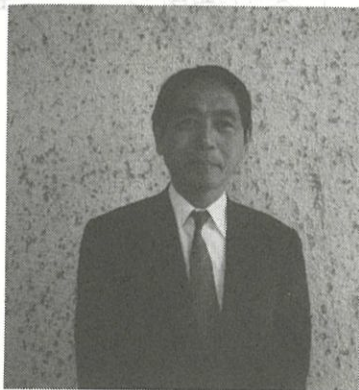
村の春祭りは、萌え出でる生への歓び、未来への期待と祈り、秋祭りは、勤労と収穫への感謝、活動から忍耐の季節への遷移の儀式。学園祭には、若者達のエスプリの競演、何かを発見させる刺激にみちた空間と時間、若者達の可能性、創造性への動揺と緊張を伝えるイベント、学園の個性の表現がある。来学された皆さんには、学園開放の喜びを共に楽しみ、成熟化、情報化、国際化などと激しい流れを迎える社会と最先端の学問分野を担う学園にある本学学生諸君の時代環境を映しとった鋭い感性と遊び心にこそ注目して頂きたい。調布祭が期待通り華やかに賑わうことを願っている。



角田 稔

電気通信大学学長

## 調布祭に望む



有山 正孝

電気通信大学学生部長

調布祭も今年は第三十九回を迎えることとなった。慶ばしいことである。歴史はそれと気付かぬ間に、その重みを加えて行く。

ところで祭りとは何だろう。改めて百科事典などを開いてみると、祭りとは本来は宗教的な集団儀礼であるが、転じて祝賀的な社会行事も指すようになったとある。また祭は人々の一体感を高揚し集団への帰属意識を昂める効果を持つとされている。しかし宗教的な意味の無い祭は、しばしばその浪費・形骸化・強制などのため敬遠されることも記されている。確かに祭を喜ぶ人がいる一方、祭を嫌って背を向ける人がいるのも事実である。調布祭は言うまでもなく宗教的行事ではないが、それなりの存在意義を持って、皆が積極的に参加し、共に楽しむ祭でなくてはならぬ。調布祭がそういう祭として評価され、さらに回を重ねて行くことを願っている。

## 調布祭によせて

秋も深まり、今年も祭りの季節がめぐってきた。創設以来30有余年の歴史をもつ短期大学部も、本年度は3年次の学生だけの調布祭参加ということで、寂しい祭となりそうである。閉学に向けて着実に歩んでいる短大であってみればやむを得ないことであるが、短大友会参加の最後の調布祭として、ぜひとも有終の美を飾ってほしいと願っている。

本年度の祭りのテーマ“脳元気素子”は、いかにも電通大生らしい若者の希求の表現である。それは調布祭の僅かな期間ばかりではなく、短大は閉学となっても、いつまでも、いつまでも作用し続けるよう、偉大なる未完成である学生諸君に心から期待したい。

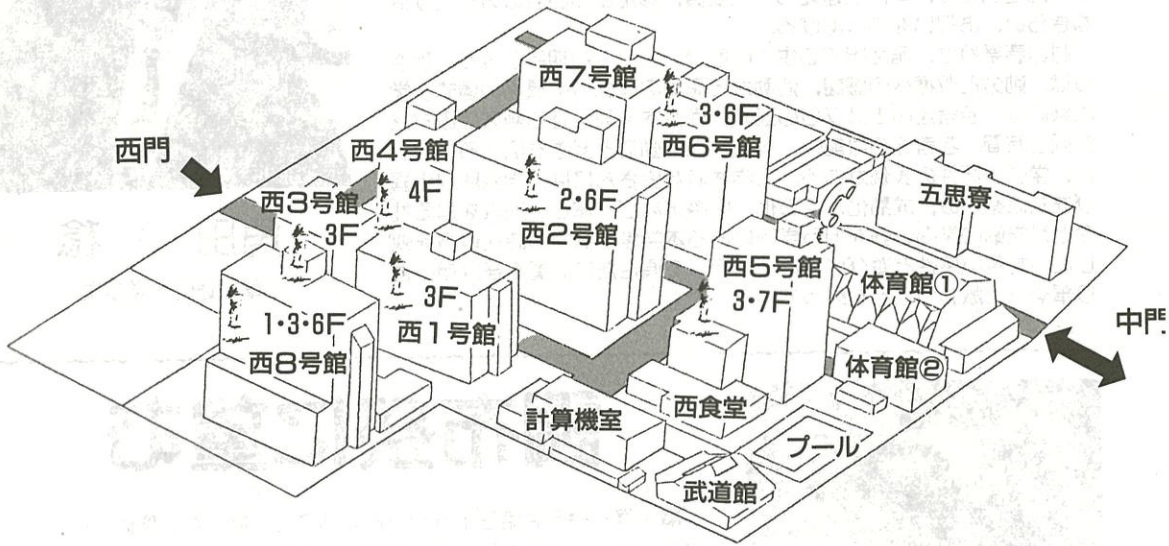


鈴木 秀雄

電気通信大学短期大学部主事



# CAMPUS MAP



㊦ 案内所です。こまったときにどうぞ!!



女子トイレの位置とフロア



電話の位置

お酒の事なら何でもおまかせ  
種類ホウフな

LIQUOR BOUTIQUE

上州屋



西門より徒歩1分 ☎82-2911

メガネ・コンタクト・お買い徳  
調布メガネセンター

コンタクトレンズ併設  
(各種一流メーカー取扱い25% off)

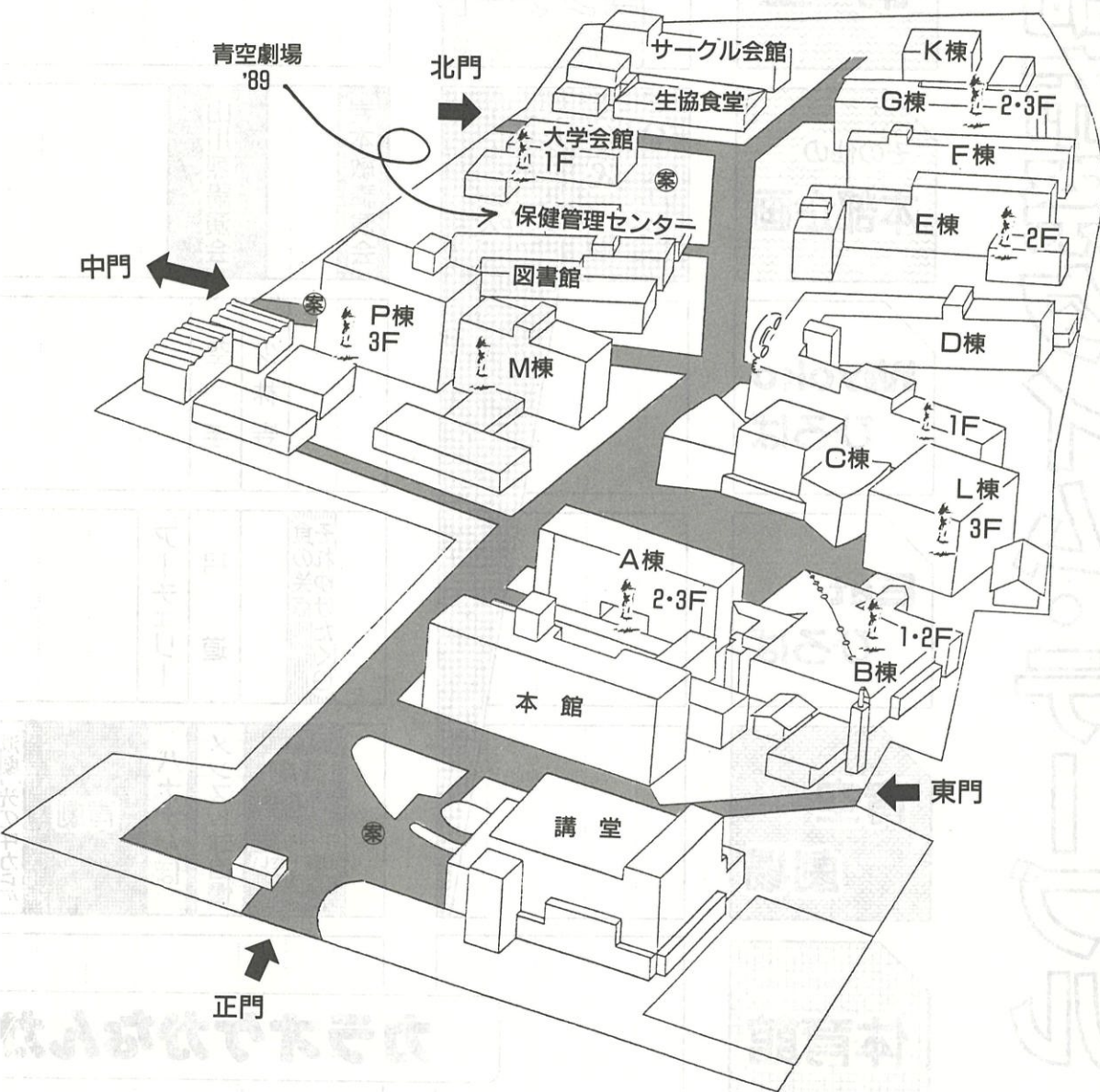
当学の学生さんは  
さらに特別割引致します。

TEL (88)1465

駅2分 旧甲州街道12階建オリエントマンション1F



# 電気通信大学建物配置図



By K. Haraguchi

彼女の話によると、愛さんは、6月14日生れの双子座で、血液が他はO型、趣味はお料理で、ピアノとコスモスの花がこよなく好き、そして、只今恋人募集中!! とか…。 071へ





89

調布祭タイム・テーブル

23 (Thu.)

13 14 15 16 17

講堂

パソコン  
コンサート

その他の  
本部企画

パレード  
&  
スパークイズ

Myoko  
ひろば

Eat  
ひろば

青空  
劇場

体育館

24 (Fri.)

11 12 13 14 15 16 17 18

岩本敏講演会  
山川烈講演会

少林寺  
空手

食の笑点  
それゆけたくG  
弓道  
アーチェリー

青劇  
P.28を  
御覧下さい  
バナナんぼ  
青劇  
青劇

カラオケかなんか







タッカーは今年61歳になる。ハドソン河で正真正銘の漁師は、タッカーだけになってしまった。毎年5月の下旬になると、蝶鮫が群をなして河を上ってくる。キャビアをいっぱい腹を抱えて。重さ280ポンドからある手強い連中だ。尻尾で打たれたらまず病院行きだな。でもこんな魚がハドソン河で獲れるなんて誰も知らない。いつも彼はこの小さいボードに乗って出かける。網にかからない時は、おい、どの辺にいるんだって魚やカモメに話しかけるらしいよ。ヘミングウェイの小説の主人公みたいだね。でも、本当に魚と話ができたら最高だ。魚の言葉がわかったらね。夢みたいな話だけど、そんな日がきつと来るだろうな。夢みたいなことを、人間は次々に実現してきたんだから。

( プログラム作りをしない )  
ソフトハウス。



NTT SOFT

# 魚と話す日。



■会社概要■ 設立/昭和60年7月・代表者/代表取締役社長 高村眞司  
資本金/2億円(NTT100%出資)・従業員数/500名・売上高/60億円(89年度予定)  
事業内容●NTTの事業展開、ことにINS(高度情報通信システム)の構築に関連する基幹ソフトウェアの開発 ●データ通信、複合通信、OAなどコンピュータと通信技術の融合の研究 ●知識処理技術、分散処理技術などの戦略的ソフトウェアの研究開発

NTTソフトウェア株式会社



〒231 横浜市中区山下町223-1  
TEL.(045)212-7500  
FAX.(045)664-7617



# 本部企画

主役は俺だ！

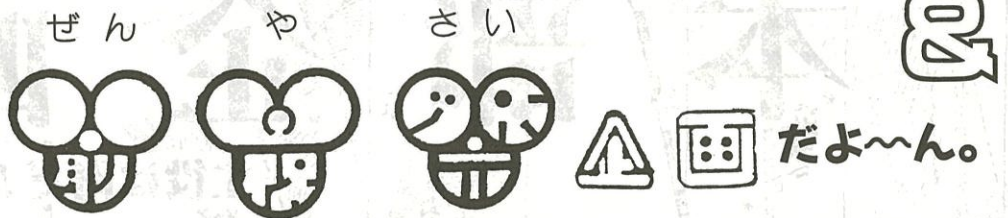




# 第3回 とりあえず “仮装”

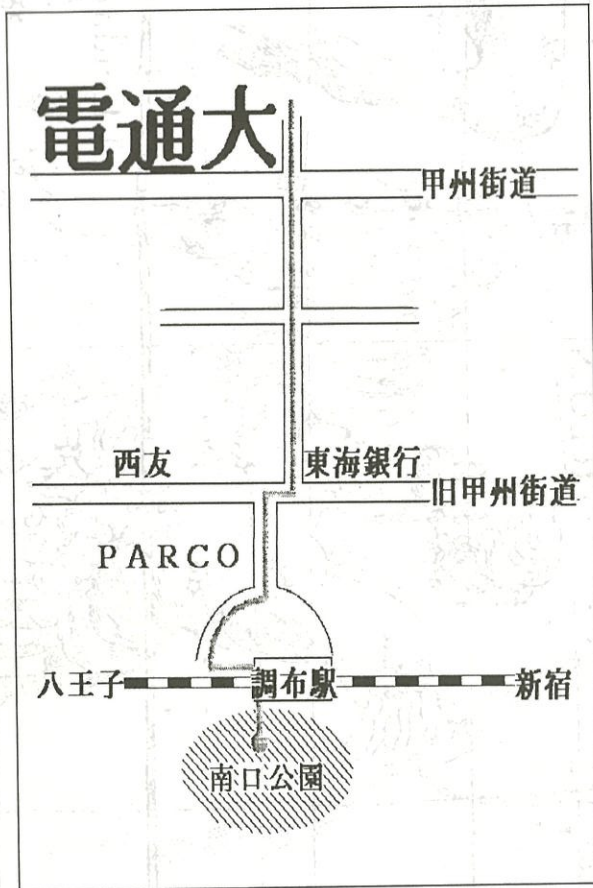
# パレード

Ver. 2.50



本部企画

## コース図



今年は、“みのみ”が、  
パンダになってくれる！  
今年はそれほど楽しい  
パレードだ。

仮装例として、

- ヘビーメタル
- 竹の子族，又は，横浜銀蠅
- ヒッピー，又は，レゲエ
- バカボン，又は，波平おじさん

等，多数考えられる。

実は，しなくても良かったりする。

パレードの後は，その  
仮装の面白さとサークル  
自身の宣伝法でもって，  
豪華な賞品を送る。

仮装 and CM大賞  
を行います。

30秒間，ど〜んとやってみよう！

# 電光石火の大反則

だい ちょ んぼ





# 11.23. (祝)

おやすみ  
もくようび

のとおき  
part. 1

電通大を縦断する!!

# スパークイズ

本部企画

今年のスパークイズは豪華な賞品!!!  
優勝賞品は、教えてあげない。ちなみに、  
二位：CD-walkman  
三位：ゲームボーイ。ね、豪華でしょ!

- チェックポイントは全部で5つ。
- 南口公園……○×クイズ(予備予選) *がんばれ! 鈴木亜久里*
  - 電通大正門……バラまきクイズ
  - Myoko広場……こいつはどんなクイズなんだろうクイズ
  - Eat 広場……スポーツ(?)クイズ
  - 青空劇場……決勝早押しクイズ

さあ、君も難問奇問にトライしてみないか!  
スタートは、南口公園でパレードの後から。  
みんな参加して下さいね。

協賛：ワーナー・ランバート(株)  
多摩テック(株)・BOSE(株) 順不同





I feel Coke.

さわやかなテイスティコカ・コーラ

一世紀をこえた、さわやかなおいしさ。

コカ・コーラは、1886年(明治19年)生まれ。

愛され親しまれて、一世紀。

さらに次の100年へ向けて、

さわやかなおいしさを、おとどけます。



東京コカ・コーラボトリング株式会社  
 TOKYO COCA-COLA BOTTLING CO., LTD. <コカ・コーラ指定会社>  
 Coca-Colaとコカ・コーラ、Cokeは、The Coca-Cola Companyの登録商標です。

コカ・コーラは、世界160ヵ国以上の国々で愛され親しまれています。

本誌企画



ちようふ  
3さ  
3さい

のとっておき  
part.2

本部企画  
ゲーム部門

(土)  
25

PM1:00  
~2:30

会場: Eat広場

●いつからそんなの  
できたんやろか

サークル対抗

メンスト一等地争奪戦

今年で3回目を向かえる  
この企画。来年の一等地  
を取るの、どこだ!?!?

- ★トイレットペーパー巻き取りゲーム
- ★ダルマさんが転んだ障害物競争
- ★電通大縦断グルメ紀行
- ★ビール缶取りゲーム

期間中  
毎日

宝探し

TREASURE HUNTING



まあ、説明の  
必要はないで  
しょう。宝探しです。  
構内には8つの宝があり  
ます。でも、探し始める  
前には、必ず、受付の隣  
で参加申し込みをして下  
さいな。 がんばってね。

期間中

毎日

☆  
食の笑点

会場: Eat広場

それゆけたくG

今年のNew企画。  
周りの奴はゲテものだと  
言うけれど、そんな事は、  
ないよ。本人はおいしい!?  
と、思ってるんだからさ。  
おなかやすいたら(?),  
来てみてね! おいしいん  
だから~

本部企画

青空劇場

- ミスコン
- 味自慢

Eat広場

- 演武会々場
- メンスト…
- それゆけ…
- カラオケ

Myoko広場

- 演武会々場
- 休憩所

受付

- 宝探し



ビールはうまさへ。

MALT'S

麦芽100%生ビール  
サントリー[モルツ]

製造・販売 サントリー株式会社 飲酒は20歳を過ぎてから。



# 特別企画

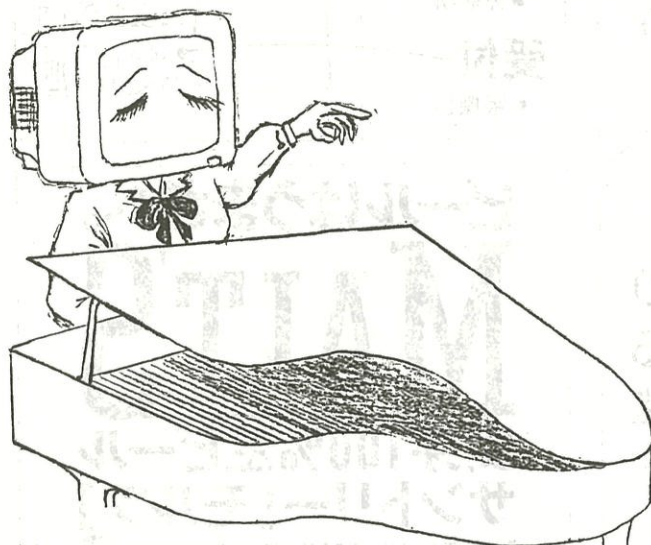
## INDEX

- パソコン・コンサート  
(高澤研究室).....16p
- シンセデザインコンサート  
(シンセデザイン研究部).....17p
- All Night 上映会  
(キネマ倶楽部).....19p
- Hot Campus '89  
(広告研究会).....21p
- 種ともこコンサート  
(調布祭実行委員会).....22p

本部企画

## 高澤研究室パソコンコンサート

### ふきすさぶ宮能の嵐



### 曲目

- ベートーヴェン  
ピアノ協奏曲第2番
  - モーツァルト  
ピアノ協奏曲 戴冠式
- その他おたのしみ数々(当日発表)

と き / 11月23日(木)

開 演 / 午後6時30分

場 所 / 講堂

入場料 / 無料(消費税込)



第39回本部企画 シンセデザイン研究部 (通称L.S.D.)  
 による超BIGなイベント……

# シンセデザインコンサート

AT B棟202

13:30 OPEN

14:00 START

# 入場無料

かわうそだから……

本部企画

シンセデザイン研究部では、  
 パソコン制御の自作照明システムを駆使したコンサートに加え、  
 レーザーディスプレイ、コンピューターを取り入れた  
 演奏等ジャンルを問わずVISUALで、五感に訴える  
 コンサート活動を行っています。



# 総合コンピュータ企業として 今、大きく翔きます。

昭和48年に誕生したシステムハウス——

JCI日本コンピュータ工業も創業15年を経過し、足元固め、礎づくりをようやく完成しました。今年、私達は次のステップへ向け、トップ層から新入社員まで、全社員の知恵を結集し、新たな中期計画を描きました。コンピュータ及び周辺機器開発メーカーとしての足場づくり、その手段としての上場、そして社員の成長と豊かな生活づくり、夢は大きく膨らみました。



## コンピュータ事業部

### ●マイコン応用システムの開発から製造まで

JCIのプロダクトパワーは、開発から製造まで一貫した独自のシステムを、高い技術力と充実した設備で維持し、FA分野において多大なる信頼を得て、生まれました。特注FAマイコンシステム、データロガー、通信用コントローラを始め、特注インターフェース、アプリケーションソフトの開発・製造、OEMによる工業用コンピュータの製造・販売による豊かな経験と実績は、さらに新しい技術と経済的メリットを提供します。



## オリジナルブランド製品



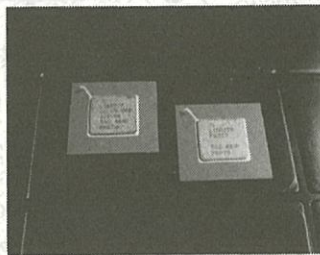
### ●工業用カラーグラフィックターミナル

高い技術力と独自の開発思考で、数多くのオリジナル製品を発表してきました。各種工業用カラーグラフィックターミナルの他、高信頼性マルチバスボード、インテリジェントFD装置など、FA分野には欠くことのできない高い品質と信頼性を誇っております。

## オリジナルLSIの開発

### ●独自の技術力をさらに凝縮

DISPLAY回路の高度化にともない、今までの汎用LSIと、ASICやMSIの組み合わせでは、消費電力の増加による発熱、信号の遅延など様々な問題が発生してきました。そこでシリコンチップ内のトランジスタを一定の形で先に作り込み、後に配線のマスクを設計する事で、DISPLAY回路を2個のLSIで実現しました。



Japan  
Computer  
Industry  
**JCI**  
日本コンピュータ工業

本社 〒577 東大阪市高井田東3-8 ☎<06>788-4741代 FAX<06>788-1081  
コンピュータ事業部 〒577 東大阪市高井田東3-8 ☎<06>788-4721 FAX<06>788-9221  
情報処理事業部 〒577 東大阪市小阪本町1-9-10橋ビル ☎<06>725-5701代 FAX<06>721-6095  
東京支社 〒150 東京都渋谷区道玄坂1-22-7 ☎<03>496-1471 FAX<03>496-5069



# 1989年度 オールナイト上映会

企画上映  
キネマ倶楽部



本部企画

## 上映作品

### 「タクシードライバー」 「ディア・ハンター」

監督／マーチン・スコセッシ  
'86 カンヌ映画祭グランプリ受賞

監督／マイケル・チミノ  
'88 アカデミー作品賞他受賞

11月25日(土) 午後11時開演 B棟201教室 **入場無料**

終演は朝になりますので暖かくして御来場下さい



朝日新聞  
編集局

毎日が 

ノンフィクション

 FLEX

制作のFLEX

映像制作・イベント制作

VP・社内報・番組

ビデオソフト・サテライトイベント

技術のFLEX

技術協力・編集

番組・CM・VP

衛星中継

報道のFLEX

ENG取材・編集

ニュースのTV朝日において  
取材活動

本社／東京都港区赤坂1-12-32ARK森ビル11F TEL 03-587-5578



# Hot Campus '89

11/25(土)

開場/14:30

開演/15:00

## 入場無料

於：電気通信大学講堂

本部企画

### CONTENTS

- 里中茶美  
ミニコンサート
- サークル対抗  
コーナー
- 創作ビデオ  
etc.

今年は入場者に  
新車が当たる。

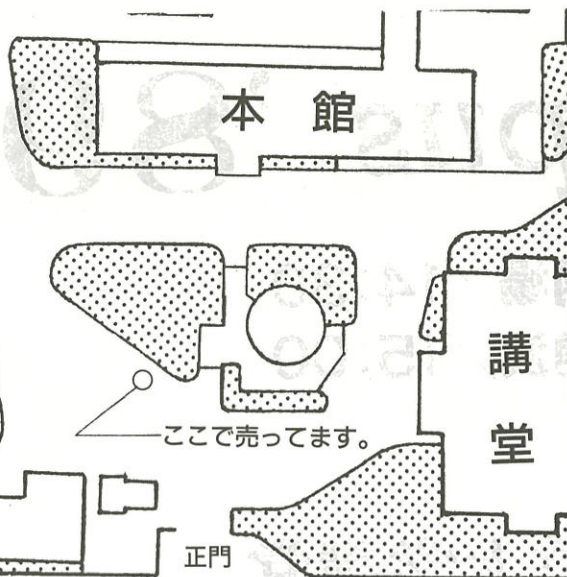
企画・制作

広告研究会



協賛：イエローガレージ・大塚製薬・写研・全日本テレビ  
サービス・トップワンツーリスト・ニッカ・PFU・  
森永乳業・(株)理経  
(アイウエオ順)





本部企画



# 種ともこコンサート

## 11・26・SUN.

OPEN 4:30 PM

START 5:00 PM

PRICE ¥2,200—

チケットは上の地図の場所で

まだ

# 売ってマス!





The 39th Chief for

# 種 ともこ Concert

at  
University of Electric-Communications



11月26日(日) 電気通信大学講堂

開場 4:30~ 開演 5:00~

全席指定 ¥2,200 (前売り¥2,000)

列

番



# 講演会

1. 11/24(Fri) PM 1:30~ 山川 烈氏
2. 11/25(Sat) PM 2:00~ 猪股 修二氏
3. 11/26(Sun) AM11:00~ C.W.ガーティナー氏



at A201

新たな“知”の発見…

これからの情報処理技術

—ファジィ理論—

九州工業大学 情報工学部 教授

山川 烈

11月24日(金) 13:30~15:30

A棟201教室にて

学友会 執行委員会



# 講演会

## 猪股修二氏

- 工学博士
- 日本意識工学会会長
- 電子技術総合研究所・主任研究官

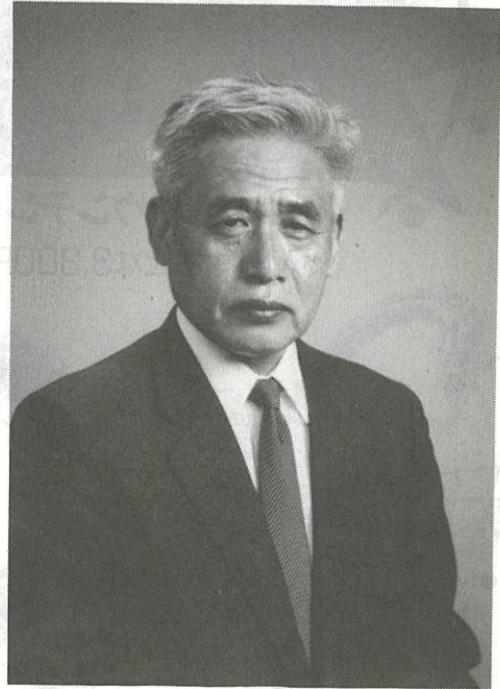
テーマ：ニューサイエンスのパラダイム  
～21世紀のためのプリンキピア～

猪股修二氏のプロフィール

- 1933 新潟県生れ  
1956 電気通信大学電波工学科卒業  
通産省電気試験所（現、電子技術総合研究所）入所ー現在、主任研究官  
東京工業大学より工学博士号を取得  
1977 日本意識工学会設立と同時に、同会会長に就任

著書

「ニューサイエンスのパラダイム  
～二十一世紀のためのプリンキピア～」技術出版  
「超常現象に法則があった」KKロングセラーズ

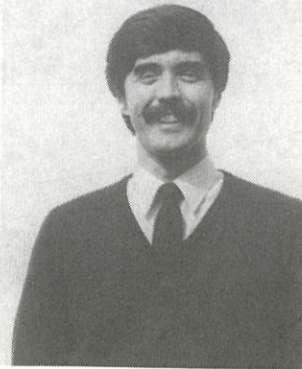


本部企画

本部企画講演会

# Misunderstanding The World through Mass Media

C.W. Gardiner (本学講師)



現在、TVや雑誌等を通して、多数の海外についての情報が我々の前に与えられています。

しかし、外国人の目から見ると気になることがいくつもいくつも見られます。その気になる点を、ガーディナー先生がビデオを使って実例を示しながら私達に解説してくれます。

国際派人間を目指すあなたにぜひ、どうぞ。





TOKYO SUMMERLAND

入場料だけで乗り放題・泳ぎ放題

# みなさまーらんど

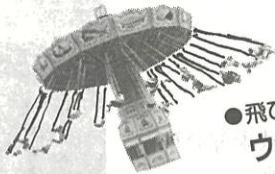
スリルマウンテン・ビッグドーム・スポーツ

☆入場料 おとな3,300円/こども2,100円(消費税込み)☆

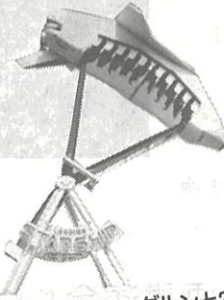
本  
場  
全  
面



●ループにスクリー、たつ巻気分の  
トルネード



●飛び込む景色がグルグル変わる  
ウェーブスウィンガー



●地上26.5m、グルンと360°大回転の  
ルーピングスターシップ



●大絶叫が止まらない。40m垂直自由落下の  
フリーフォール

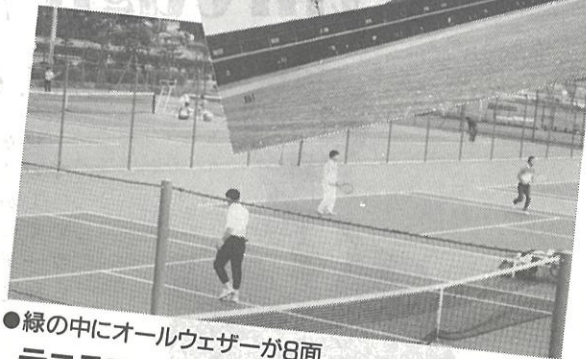


●無重力気分の浮遊体験  
スペースボール

●330ヤード打放し。気分爽快の  
ゴルフ練習場



●波の出るプールが人気の  
ビッグドーム



●緑の中にオールウェザーが8面  
テニスコート



東京都秋川市上代継白岩600 ☎0425(58)6511(代)



# 青空劇場

*Eighty Nine*

LES GEMEAUX

Le Cocher

Le laureau

Le Lion

Le Cancer

Le Petit Chien





# 1989 青空劇場

青空劇場

	11	12	13	14
<b>24. 金</b>	なにがでるか 見てからの お楽しみ	あなたは 民族学者	ザ・ 食べる	
<b>25. 土</b>	私を 地平線に 誘って	Spencer	Let's Action Sing a Song	夜間飛行 Vol.2
<b>26. 日</b>	Out of Control	Consolation Prize	Miss!? 電通大 コンテスト	
	11	12	13	14

大学生協指定店  
 **トウキョーメガネチェーン**  
 コンタクトレンズとメガネの専門店  
**湘南堂**  
 調布店 / TEL.0424-85-4111



至新宿 京王線 調布駅 至八王子  
 北口広場 パルコ  
 旧甲州街道 西友 調布店4F



# TIME TABLE

青空劇場

14	15	16	17	18	19
メンスト 味 自 慢	バナナ んぼ	プリアリと ゆかいな 仲間たち	Jun★II	来て 見てからの お楽しみ	演劇 “光の中で”
いかす 女 コンテスト	スパー ピンゴ	Divergence	PAN- COPPER	村 越 直 樹	
種 とばし とびゆ	丸太で Fight!	Jack Moze (RX-3)	レベッカ バンド	AREA	海洋部
14	15	16	17	18	19

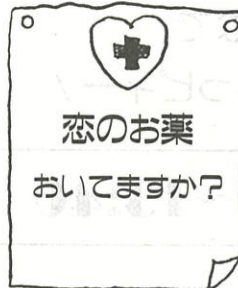
## コロラド



調布天神通り  
商店街

コーヒーを通じて  
ふれあいの輪をひろげる  
マイコーヒーショップ  
コロラド

☎0424-89-1031



てんじんどおりのくすりやさん

## 天神薬局

恋のお薬  
おいてますか?

(0424)  
86 - 2898



# ◀(青空劇場)▶

## 24(FRI.) Menu.

青空劇場

なにができるか  
見てからの  
お楽しみ

11:20~12:00

クイズ  
あなたは民族学者

田舎者の集まるこの東京。  
上京して来た時バカにされた  
あなたも、都会の人間を見返  
そう。  
あなたは民族学者なのだ。

The 食べる

(食べるマッチ4)

「出された物は残さず  
食う」

さあ みんなで  
食べるっピーー!

13:00~13:40

12:10~12:50

祭



# 青空劇場

## 24(FRI.)

### メン・スト 味自慢

寿司やステーキは出ないけれど、ひもじい俺たちにやこの味が一番！  
メンストで一番うまい料理は何？  
とてもまじめな？企画です。

13:50~14:50

### バナナンぼ

バナナ食いたい人集まれ。  
君の元気をください。  
とび入りかんげい。

01:31~ 賞品多数。

15:00~15:40

たくるうじゃないよ  
プリプリと  
ゆかいな仲間たち  
だよ!!

Vo. みつえ Key. サトシ Cho. ブーちゃん  
G. ゲロ B. マサキ Cho. イズミ  
Dr. もも Cho. タエコ

15:50~16:30

# Jun★II Meta1

16:40~17:20

青空劇場



# 青空劇場

## 24(FRI.)

青空劇場

来て  
見てからの  
お楽しみ

17:30~18:10

# 大イ

一人芝居  
**光の中から**

原作：なだ いなだ

脚本・演出：布施明美

舞台引力から  
のがれられなかった  
布施明美がおくる



驚異の一人芝居！

温かい服装で見に来て下さいね

布施明美

18:20~19:00

### がんばれ 青劇 '89

コ ー セ ー 化 粧 品  
カ ル ビ ー 株 式 会 社  
株 式 会 社 C. S. E



# 青空劇場

## 25(SAT.) Menu.

テケテケテケテケテケテケテケテケテケテケテ

### う〜ん マンダム!

テケテケテケテケテケテケテケテケテケテケテ

♡私、女優になりたいの♡

テケテケテケテケテケテケテケテケテケテケテ

は、速過ぎる! と彼女が言った

インベリテリやビリーシーンもまっつあお  
超速弾き集団による早漏METALの世界

**イカセマス!!**

☆☆私を地平線に誘って♡♡

**10:50~11:30**

### Let's Action Sing a Song!!

君の心の内にひめた熱い思  
いを青劇のステージにぶつ  
けてみないか?

君こそが青劇のパフォーマーだ。

**12:30~13:10**

Spencer

HARD  
Rock!!

**11:40~12:20**

### 夜間飛行 Vol.2



秋の終わりの寒空に  
わずかばかりのぬくも  
りを、アコースティク  
なメロディーにのせて  
お届けします。

Vol. 中村千鶴  
AG & Cho.  
成田美奈子

**13:20~14:00**



# 青空劇場

## 25(SAT.)

ちようふかい

### イカす女コンテスト

(第二回ミス調布祭)

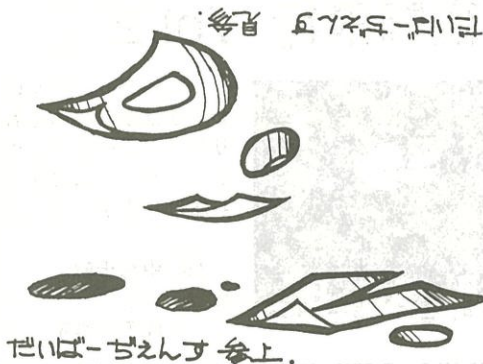
よってらっしゃい、見てらっ  
しゃい!  
見なきゃ損だよ!  
だから来て!!

14:10~15:20

### Super ビンゴ

景品 山ほどあるんだよ!  
5ますそろえてもってて  
25そろえば桜井  
あ・げ・る  
OK BOYA!?

15:30~16:30



16:40~17:20



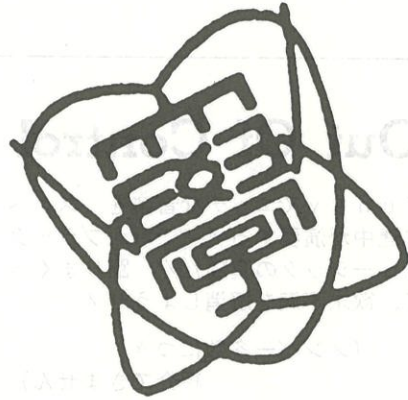
# 青空劇場

25(SAT.)

パンコパパンコパパンコパパンコパパンコパパンコ  
パパンコパパンコパパンコパパンコパパンコパパン  
ラテン・ロック  
のインスト曲を演っ  
ているバンドである我々  
は

## PAN-COPPER

ですので、よろしくお願します。  
コパパンコパパンコパパンコパパンコパパンコパ  
ンコパパンコパパンコパパンコパパンコパパンコパ  
楽器部



17:30~18:10

## 村越直樹

だよ〜ん

朝から晩まで……  
〇〇×片手に……  
□が尽きるまで……

18:20~19:00

### フリーフリー調布祭

ミドリ株式会社  
サントリーフーズ株式会社  
キリンレモンサービス

青空劇場



## 26(SUN.) Menu.

### Out Of Control

Funkyでエッチな音楽を、スケベな連中が演奏する！これがブラックミュージックの真髄だ！踊りまくって、欲求不満を解消しようぜ！

(メンバー多数につき紹介できません)

11:00~11:50

### Consolation Prize

12:00~12:40

### Miss!? 電通大 コンテスト

今年も現れるMysteriousな

“Miss!? 電通大”

素敵な男たちの

過激な女装コンテスト

あなたは もう

うっとり?

12:50~14:00

### どびゅっ だた~~~~

種ともこもびっくり その名も種とばし

女の子は下着の替えが2枚は必要

(サラサーティ必着)

プチシャワー“セベ”は、使い捨てのビデオです

HARD ROCK BAND

クリトリスクリクーリ QUEENのコピー

♡高松あつし♡

種とばし

14:10~14:50



# 青空劇場

## 丸太でFight!!

君！　そこで今、この文字  
を読んでいる君！  
ストレスを解消しようじゃ  
ありませんか！！　それで  
賞品をもらうっピーー！

15:00~15:40

## 26(SUN.)

## JACK MOZE RX-3

12A ロータリーパワーが、おまえの眼を釘づけ  
にし、アイドリングを不安定にする！  
さあ、一年車検の始まりだ！来年こそ13Bタ  
ーボだ！！　by MAZDASPEED  
クロちゃんよろしく  
メンバー紹介はステージで許してネ！

15:50~16:30

## 日よ一日 4:40

うーんマンダム

## レベツカやるぞ！

うーんチンダム

♡勝田織江♡

16:40~17:20

# 平成元年

## 祝 調布祭

株式会社ノエビア  
株式会社サントリー

青空劇場



# 青空劇場

## 26(SUN.)

### AREA IN 電通大

THE ALFEEの  
コピーバンドです  
一応、全員女の子ですので、  
見に来てね♡

17:30~18:10

我々海洋部が愛をこめて開く、調布祭を飾るメイン・イベント、のど自慢大会。海洋部とあなたがたでつくる青春の通過点。笑いあって涙なし、恋の花が咲いて散ることなし、烈火のように燃えて絶えることなし。そんなステージがあなたを待っています。もちろん賞品は豪華。うまいだけでは賞を手にすることはできない。さあ、あなたのハートと声を客席にぶつけてみよう。最優秀歌唱賞、新人賞、特別賞は誰の頭上に輝くか。

ゲストには各業界の有名、他多数の出演予定。希望ある限り若い君たちの魂で、アタック!

by 海洋部

18:20~19:20

青空劇場

New Motoring Wave 新技術をとぎまき MMC 三菱自動車



オフロードで鍛え、  
オンロードで磨いた。

ワイドメタルトップワゴンV6-3000スーパーXL-W  
●最高出力：150PS/5000rpm(ネット)  
●最大トルク：235kg-m/2500rpm

## MMC 西東京三菱自動車販売株式会社

本社/〒182 東京都調布市富士見町2-12-2 ☎0424(81)1121代

- |                          |                          |                           |                           |                            |
|--------------------------|--------------------------|---------------------------|---------------------------|----------------------------|
| ●調布支店<br>☎0424-81-1111代  | ●吉祥寺支店<br>☎0422-44-7191代 | ●国分寺営業所<br>☎0423-25-5411代 | ●八王子支店<br>☎0426-26-7151代  | ●北八王子営業所<br>☎0426-26-1944代 |
| ●町田営業所<br>☎0427-93-1371代 | ●日野営業所<br>☎0425-81-1491代 | ●立川支店<br>☎0425-27-3311代   | ●東久留米支店<br>☎0424-65-2222代 | ●東大和支店<br>☎0425-62-1141代   |



日本最大の金融情報ネットワークをサポートするQES

世界を結ぶ国際金融ビジネスの  
ダイナミズムに、ドキドキ。

**QES** 株式会社 クイック電子サービス  
東京都中央区新川1-3-10旭ビル7階 〒104 ☎(03)553-1711代



祭

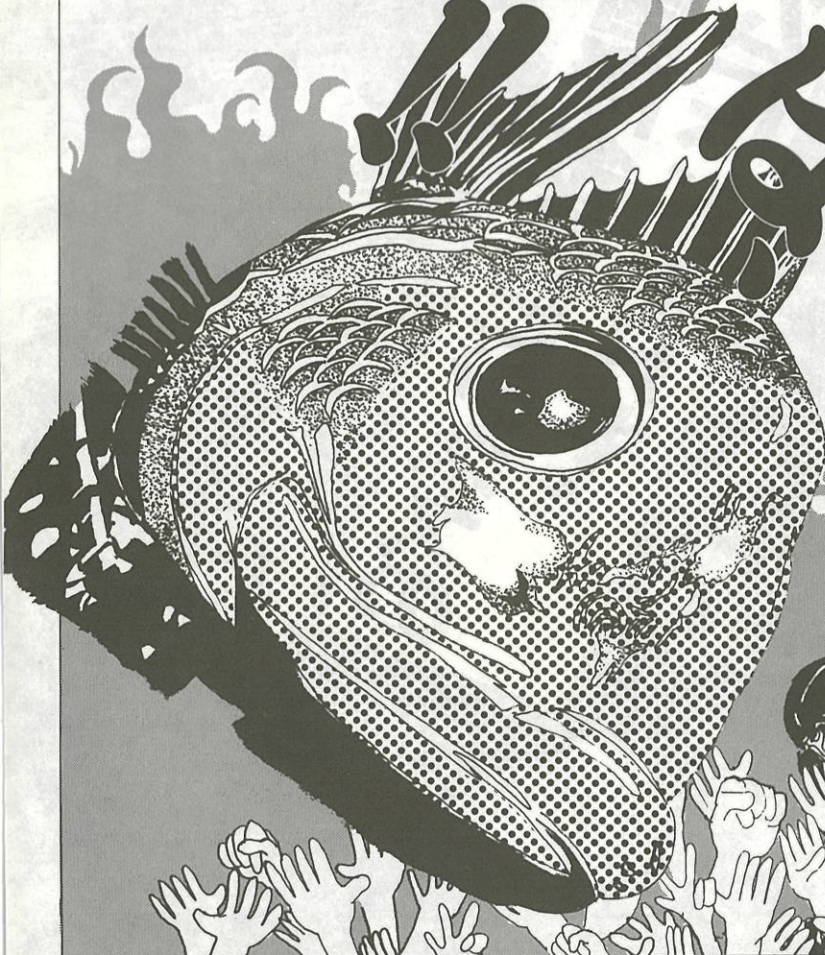
イベント



だ

職

な



就職がわかる・企業が見える

CNマガジン

〒141 東京都品川区上大崎3-1-4 小杉ビル

株式会社 フォワード



# 研究室公開

— 今ときあかされる研究室の謎 —





# 研究室公開

## Introduction

当大学では一体どんな研究が行われているのか？  
みなさんのそんな疑問に答えるべく実行委員が各研究室にお願いして、外の世界のみなさんにもその研究の内容を公開できるように取り計らっていただきました。

中には極秘の研究もあるとかで、今回公開されているのは数多くの研究のうちほんの一部でしかありませんが…。

こんな機会は滅多にありませんから、ぜひ一度御覧になることをお勧め致します。

### 電気通信学部

・E科	43p
・C科	47p
・J科	53p
・M科	59p
・F科	63p

## 学生は、わがままできる。

### ①コミュニケーション・カウンターで、わがままできる。

対話しながら、トラベル・デザイナーが希望のプランをさがします。また、世界の航空会社の空席状況、ホテルの空室状況などもスピーディに調べます。

### ②JOYタッチで、わがままできる。

行きたい場所の最新ツアー情報を自分でサッと検索できるツアーサーチ・システム。希望の旅が見つかったら、プリントアウトしてあなたのトラベルデータに、どうぞ。

### ③ワールド・ビデオ・ライブラリーで、わがままできる。

ビデオディスクを自由に操作して、世界のトラベルスポットの情報をみることができます。いわば観るトラベル百科。旅さがしに役立ててください。

### ④マルチ・スクリーンで、わがままできる。

16面のおっきなスクリーンには、トラベル・インフォメーションやJR西日本テイスのプロモーションビデオが流れています。楽しい旅の演出です。

### ⑤グラフィック情報で、わがままできる。

「ブルーガイド・海外版」「るるぶガイド」「地球の歩き方」など、世界各地の旅行ガイド、地図を揃えています。もちろんパッケージツアーのパンフレットもたっぷり。

### くらべる・えらべる・トラベルショップ「JR西日本テイス」。



JR西日本 東京本部営業部  
新宿区市谷本村町1-1 住友市ヶ谷ビル2F 〒162  
国内旅行 03(5261)2415(代) 海外旅行 03(5261)2431(代)  
営業時間:平日20時まで、土曜17時まで。



旅のわがまま、うけたまわります。





# （研究室公開）

## E 科

5学科のうち最もオーソドックスなネーミングの当学科は、他の学科のどんちゃん騒ぎから独り離れた孤高の学科であり、人々はそれを『荣誉ある孤立』と呼んであがめ奉っている。当委員会でもE科の委員は成績が良い。（例外有り）

いいきになるんじゃないねーよ！ちきしょう!!

正式名称：

今回公開される研究室

### 電子工学科

▶安永研究室

通称：

▶電波物理研究室

### Enka (演歌)

研究室公開



どいつも、こいつも、聴かせやがって。

**KENWOOD**

**ROXY G5**

This superior system boasts advanced digital audio technology, letting you listen to or record the purest digital sounds. Offering optical connection, powerful digital amplifier, computer controlled CD recording system, dynamic woofer and much more, this Kenwood audio system sets the standard for all others to follow.




本体標準価格 ¥183,000税別 (CDプレーヤー、デジタル・アンブ・チューナー、グラフィック・スピーカー、リモコンの一体価格) オプション ●フルオート・プレーヤー・3J 標準価格 ¥15,000 (税別) ●アタチ・ブラスター・パワー・アンプ・DGコーン SW-1 標準価格 ¥35,800 (税別) ●サラウンド・スピーカー・CM-9 標準価格 ¥28,800 (税別) 株式会社ケンウッド/〒150 東京都渋谷区渋谷2-17-5シオ/〒渋谷ビル KENWOOD CORPORATION



# 研究室公開

**安永研究室**

西二・三〇一



安永氏近影

一億円の電子分光器と死兆星が見たい人は、西2-301へどうぞ

電子デバイス工学講座 (旧半導体工学講座)

バカかどうかは  
私が判断する  
!!

君たちは  
とにかくやるのだ!  
グズグズ言ってる  
ヒマなど無い!

研究室公開

TKK

**東京航空計器株式会社**

東京都狛江市和泉本町1-35-1 ☎201  
☎(03)489-1121(代)

## 航空エレクトロニクス分野で培った技術力を多方面に展開



フライト・データ・レコーダー

■会社概要

設立 ■昭和12年2月17日

資本金 ■5億円

代表者 ■代表取締役社長 和田篤武

従業員数 ■850名 (男700 女150)

事業所 ■本社・工場(狛江市)、羽田事業所、名古屋営業所

関連会社 ■United Instruments, Inc.(アメリカ)、(株)トーコー、(株)トーコーエンジニアリング、トーコー販売(株)、(株)上田トーコー

売上高 ■150億円(63年3月期)

■事業内容

■航空機用の各種計器、計測機器、飛昇体用センサー、および情報機器、産業機器の製造、販売、メンテナンス



# 研究室公開

電波物理研究室

西二・一〇五

芳野，柴田，奥沢，千葉研  
(旧 電波物理研)

では，卒業研究内容の展示，  
模型の展示を行います。  
来年の研究室選びのための  
参考にしていただきたいと思います。  
思います。

研究室公開



新しい価値創造をめざす企業、  
エス・イー・アイ  
S・E・I 住友電工です。

**120km**  
東中継光伝送の世界記録を刷新しました。

住友電工  
いまがもう未来です。

**5万** 気圧  
超硬材料が世界で初めて大粒ダイヤモンドを量産。

住友電工  
いまがもう未来です。

写真は、左が光ファイバ、右が合成ダイヤモンドです。最先端技術に興味ある方なら、きっとご存じですね。いずれも住友電工が開発した世界に誇る新技術です。でも、これらはほんの一例。住友電工の事業部門は実に20以上もあり、それぞれ研究・開発・製造を行なっています。A・I(人工知能)、光情報通信システムから超電導などの新素材まで、様々な製品が生活のあらゆる場で活躍しています。人を見つめ、暮らしを考え、新しい価値創造をめざす住友電工。SEIのマークがその目じるしです。

人間が主役の新技術

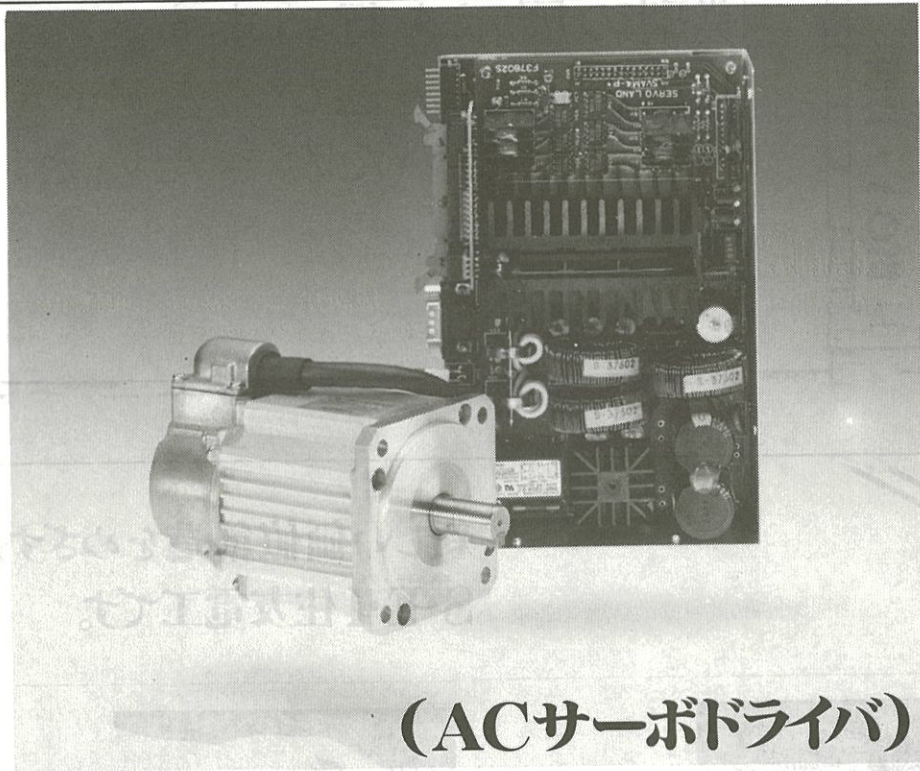
**住友電工**

◆ 住友電気工業株式会社 ◆



servan

# 転流技術が進化した。



## (ACサーボドライバ)

サーボランドのACサーボは独自の転流技術によりモータのインターフェイスがシンプルです。

■モータは3相主回路とエンコーダの2相信号のみで構成され、インテリジェントドライバによりボールセンサなしで滑らかなトルクが得られます。

■ボールセンサがないのでDCサーボのようにモータに互換性が生まれ、汎用化が進められます。

●**VPC**(可変力率転流)はボールセンサを使わずに電機子磁界とロータ磁極との位相を操作して、磁極位置の検定をするほかスロットリップのフィードフォワード補正や定出力-高速運転などを可能にします。

■モータとエンコーダの口出し部は統合され1本の複合ケーブルで済ませます。

●ノイズを抑えたスイッチング技術により長さ10mまで保証されます。

■モータの過熱保護はサーマルリレーを廃し、CPUで熱計算を行います。

●**STh**(ソフトウェアサーマル)は過渡領域におたる熱計算をしていますから、パラメータをモータの種類や使用環境に応じて任意に設定でき、また、保護レベル到達前のマージンを知ることができます。タクトタイムと関連するモータの過熱具合をシステムとして知ることができれば、ラインを停止することなく安心して機械のフル稼働ができます。

サーボランドのACサーボシステムはスマートであり、インテリジェント化されたドライバがこれを支えます。**VPC**は、かつてDCサーボの汎用化をいち早く普及させたサーボランドが継唱する新世代の汎用ACサーボのキーワードです。



# 研究室公開

## 理科

この学科の研究内容は幅広く、電子・情報系の研究から、哲学、壺、はては人生ゲームにまで及んでいる。東京湾のウォーターフロント計画がどーのこーの…という研究もこの学科のものである。とある信頼できる情報によると、あるコースでは、マラソンで成績が決まるということだ。

正式名称：

**電子情報学科**

通称：

**Checker(検査員?)**

●今回公開される研究室

- ▶ 荻原研究室
- ▶ 矢沢・森崎研究室
- ▶ 後藤研究室
- ▶ 富田・高橋研究室

## 祝 調布祭

カードやマンガを使ったゲーム感覚の授業はとっても楽しいし、明るいサロンにはお友達もいっぱい。信頼できる先生といっしょになって体を動かしながら、自然に英会話をマスターできるので、ぜったい休みたくないの。トオルくんゴメンネ!

原宿校オープン！  
生徒受付中  
お問合わせは原宿校  
03-478-8600まで



トオルくん、今日はほんとおめでとう。KISSアカデミーサロンでお待ちしております。

世界とキスしよう。

**KISS**  
KENT GILBERT'S  
INDIVIDUAL  
SOCIAL SALON



1. 先生の質問に体で反応しながら言葉をおぼえていくTPR理論に基づいた授業を実践
2. 親切で実力派ぞろいの外人講師陣
3. レベルチェックで同じレベル同士のクラス編成
4. 徹底した少人数制
5. ゲーム感覚の授業や楽しみ方自由なKISSアカデミーサロン
6. サロンではアメリカロケをもちこんだオリジナルビデオが見られる
7. 自分の時間に合せられるフリータイムシステム

KISSアカデミーサロンを自由に利用できる……ゴールまで伴走します

# ケント・ギルバート外語学院

吉祥寺校 ☎0422-22-6400 原宿校 ☎03-478-8600 池袋校 ☎03-982-3434  
(サンシャインシティ)

君達は愛の家の前まで来ました。「あ、あの…本当に、何でお礼を言ったらいいのか…えっと…家によっていきません？傷の手当てもした方がいいし…どうぞぜひ、ねっ！」愛のからののおさそいです。どうする？

☆「ありがとう、それじゃ、ちょっとだけ…」089へ ★「いや、今日は遠慮しておくよ。」092へ



# 研究室公開

萩原研究室

F・101

## 萩原研究室公開

IE, VEなど日頃の研究内容の公開

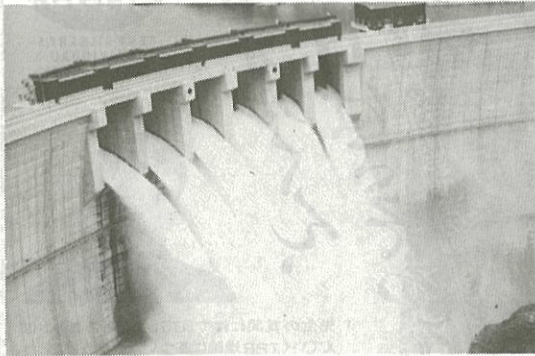
公開日 11月24日～26日

公開時間 PM1:00～PM5:00

於 F101

研究室公開

## 情報をとらえ、情報を伝えるJRC



コミュニケーションで未来を創る。

いま、世界は通信とコンピュータ技術を駆使した“高度情報社会”へ急速に向っています。

JRC日本無線は、通信と制御、そして情報処理の三つの技術の基本にした“システムエレクトロニクス”の総合メーカーとして特色ある成長を続けています。



営業品目  
 陸上用電子機器  
 船舶用電子機器  
 航空用電子機器  
 電子応用測定器  
 システム  
 電子部品・その他

**JRC 日本無線株式会社**

本社事務所 〒107 東京都港区赤坂2-17-22 赤坂ツインタワー本館 電話(03)584-8750(ダイヤル)  
 三鷹製作所 〒181 東京都三鷹市下連雀5丁目1番1号 電話(0422)45-9166(人事課)

北海道支社(札幌)(011)261-8321 ・ 東北支社(仙台)(022)225-6831 ・ 関西支社(大阪)(06)344-1637 ・ 九州支社(福岡)(092)761-2636  
 青森支社(八戸)・東海支社(清水)・中部支社(名古屋)・神戸支社・四国支社(高松)・中国支社(広島)・長崎支社・鹿児島支社・その他31営業所・出張所



# 研究室公開

矢沢・森崎研究室

西三・五〇一

当研究室では、固体-液体間の電荷移送過程、半導体微粒子、ガスセンサー等の研究を行っています。また、けん玉研究会としても活動しており、今年 of 全日本けん玉学生選手権大会では見事団体優勝を成し遂げました。

今回の公開の内容は、

- 半導体薄膜作成装置公開
- 半導体微粒子電子顕微鏡写真の展示
- けん玉実演等を予定しています。

公開時間

3日共 11:00~16:00



## 私たちは「シンクファクトリ」です

シンクタンクやマーケティングの機能とシステム開発の機能を融合し、社会にとって最適なシステムやサービスを提供します。

### 異能融合のチームワーク

**異能が組み** プロジェクト・チームを編成します。システム・コンサルタント、システム・エンジニア、マーケティング・プランナー、マーケティング・リサーチャ、シンクタンク研究員など、さまざまな得意分野を持つ専門家が、互いの能力をぶつけあい、結びつけて課題にチャレンジします。

**システムズ・アプローチで、** 問題の発掘、解決に当たります。プロジェクトのスタッフの専門分野は異なっても、テーマへの取組みはつねにシステムズ・アプローチが基本。システムは、リアリティックなものであるべきだと考えるJKIは、問題の分析を通じてコンピュータ・テクノロジーを駆使して、現実の変化に追随して行けるシステムを——意志疎通のできるシステムづくりを——目指します。

**社会システムを創造する。** 官庁の政策に関する調査研究、企業や大学の経営戦略、情報システム戦略、マーケティング戦略などの提案や実現に向けて様々な努力を重ね、より良い社会、よりハッピーな社会の実現に努めています。

THINK FACTORY

JKI

日本ナレッジインダストリ株式会社

〒141 東京都品川区西五反田7-22-17 TOCビル

TEL:03-494-5441 110 FAX:03-495-0870

フリーダイヤル0120-144110

研究室公開



# 研究室公開



研究室公開



- ① 8:00～17:00 7,500円/日以上  
(月25日以上できる人は8,000円/日以上)
- ② 22:00～翌5:00 7,500円/日以上  
(実働5時間位)

資格 / 18才以上  
 勤務地 / ①京王線沿線  
 ②都内及び近郊  
 応募 / Telの上狛江本社まで履歴書持参下さい  
 面接 / 9:00～17:00

## 新交通警備株式会社

狛江市中和泉5-33-35-201 Tel 03(488)1211



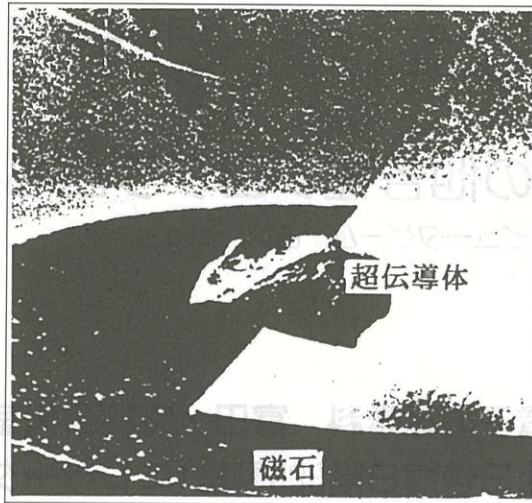
# 研究室公開

後藤研究室

西八・セ・ヨ・ニ

## 超伝導研究室

西8号館702号室 後藤研



そのきみ!  
超伝導って何だか  
知ってるかい?  
知らない?  
困るなあ・・・  
よし!おにいさんが  
教えてあげよう  
と、いうわけで  
お待ちしております

“マイスナー効果”

## テクセルグループは

8月に  
本拠地を  
かながわサイエンスパーク(KSP)に  
移しました

Our Group

ハイ・テクノロジーで結ぶブレン・ネットワークです。

# TEKSEL

テクセル株式会社

川崎市高津区坂戸100-1KSP C-4F  
TEL (044)812-7440

### ARROWTEK アローテック株式会社

電子部品の納品サービスを行う米国有数のエレクトロニクス部品専門商社アローエレクトロニクス社との合併企業商社です。

### ASIC Technology ASICテクノロジー株式会社

ゲートアレイやスタンダードセルなどのセミカスタムIC、またはフルカスタムICの設計から開発およびコンサルティングサービスを行っています。

### MEGASYS メガシス株式会社

ASICテクノロジーと同様、ICの設計・開発を行っています。

### INDATA インデータシステムズ株式会社

マイクロプロセッサ開発支援装置や各種デジタルシステム等の開発・製造・販売、また各種ソフトウェアの開発を行っています。

### Chromatek クロマテック株式会社

画像処理装置をはじめ、超高速A/D、D/Aコンバータグラフィック表示装置等各種アナログ回路の設計および開発・製造を行っています。

### testworks テストワークス株式会社

半導体製品の試験およびスクリーニング、バーニン等の付加価値サービスを行っています。

研究室公開



# 研究室公開

富田・高橋研究室

西八・八〇六

## これがニューロンだ!!

最先端のニューラルネットをコンピュータでデモ!

※その他各種プログラムも実演

コンピュータゲーム 占い etc.

電子情報学科 富田・高橋研究室  
西8号館8階806号室(エレベータ横)

研究室公開



アタマ  
あるまじう

**MJI** エレクトロニクス  
メカトロニクス  
ソフト開発  
マイクロジェニクス株式会社  
本社 〒140 東京都品川区南大井6-20-7志乃田ビル2F  
TEL 03-762-5766 FAX 03-762-6253  
大阪 大分 富山



# 研究室公開

# J

# 科

ちょっと前に世間を大いに騒がせた、『感染すると13日の金曜日にコンピュータをぶっ壊してくれる』というとんでもなく迷惑なコンピュータ・ウィルスは、この学科の某学生がひそかに開発し、ばらまいたものであるとかなないとか…。

正式名称：

## 情報工学科

通称：

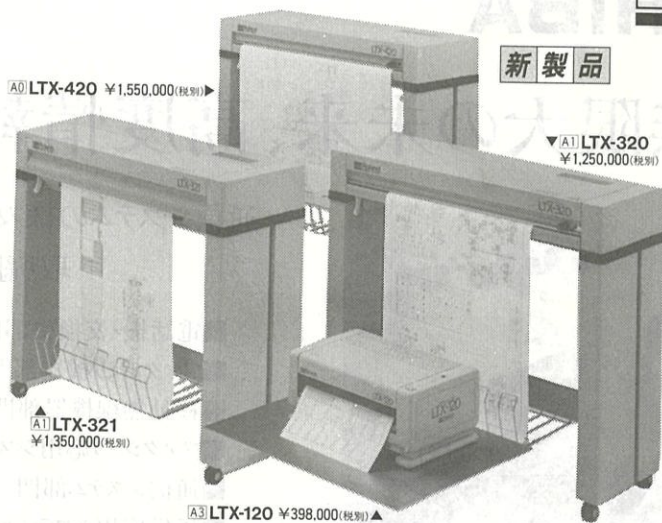
## Joker (ババ)

●今回公開される研究室

▶小林研究室

▶橋本研究室

ローランドのペンレス。



LIVEな図面です。

図面をもっと自由に出力しながら設計を進める。そんな新しい「ライブ」な図面活用を提案します。

- ペン・プロッタの2～5倍の高速出力 ●メンテナンス・フリー&イージー・オペレーションで使えるサーマル方式
- 保存性に優れ、青焼きもできるオーバーコート紙使用 ●繰り返し出力できるリプロット機能 ●ペン・ナンバーに対応した8段階のライン・ワイズ機能 ●快適な作業環境を約束する静粛設計 ●当社ペン・プロッタと共通のコマンドを備え豊富なソフトに対応 ●A3のLTX-120にはプリンタ・モードとA0～A2図面の縮小作図機能を装備。

**Thermal Plotter LTX Series**

●資料のご請求は、ご希望の機種名とお手持ちのコンピュータ名をご明記の上、〒432浜松市大久保町1227 ローランド ディー・ジー、株式会社・販売企画課「調布寮-LTX」係まで ●製品についてはお問い合わせは下記営業所まで  
 ▶札幌 TEL.011(281)0750 FAX011(281)0765 ▶仙台 TEL.022(267)6840 FAX022(264)4274 ▶東京 TEL.03(5687)1770 FAX03(5687)1954 ▶浜松 TEL.0534(85)1312 FAX0534(85)1485 ▶名古屋 TEL.052(204)1051 FAX052(201)2991 ▶大阪 TEL.06(308)6066 FAX06(308)6376 ▶広島 TEL.082(248)4681 FAX082(241)4799 ▶福岡 TEL.092(481)3608 FAX092(474)9440

研究室公開

君は本を手にとって開いてみました。“○月×日 △曜日 晴れ 今日…”!!!どうやら日記のようです。『ガタン!!!』物音に振り向くと、愛ちゃんが開いたドアの向こうに立っています。君は最低の行動をとってしまったようです。 END



# 研究室公開

小林研究室

西三・三〇四



小林研

★研究室公開★

卒業研究の中間発表を兼ねてコンピュータによる公開デモンストレーションを行います。

みんな来てね!

研究室公開

## TOSHIBA

### … 無限大の未来、高度情報社会



CAD室

= 通信システムの様々な分野に  
取り組んでいます。=

- 電話機・交換機部門
- ファクシミリ機器部門
- 移動無線機器部門
- ファクシミリ応用システム部門
- 通信システム部門
- 通信応用システム部門
- 共通技術部門

## 東芝通信システムエンジニアリング株式会社

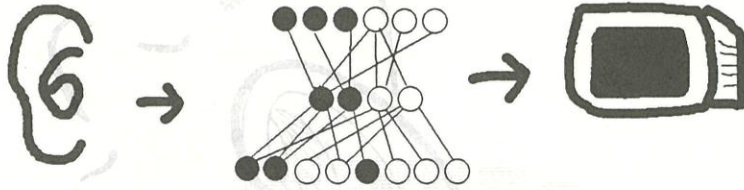
〒191 東京都日野市旭が丘3丁目1-25 TEL.(0425)84-9757



# 研究室公開

橋本研究室

西三・四〇六



まず、話題の**ニューラルネット**を使って

**音声認識**をやります。

全然関係ないけど星占いなんかもする予定です  
(ゲストに泉アツノ・・・は呼べない)

とにかく一度覗いてみてください!!!

情報空間を拡大し、  
先端のビジネスシーンを結ぶ。

三菱電機VAN  
MITSUBISHI ELECTRIC  
INFORMATION  
NETWORK BY  
DIGITAL TECHNOLOGY



**三菱電機情報ネットワーク株式会社**  
**Better Communication With MIND.**

〒100 東京都千代田区丸の内2-2-3(三菱電気ビル)

TEL 03-218-2181(代表)

研究室公開







※当社では、このような  
ソフトはお取り扱い  
致しておりません。  
(類似品に御注意下さい。)

▼ 独立系ソフトウェアハウス

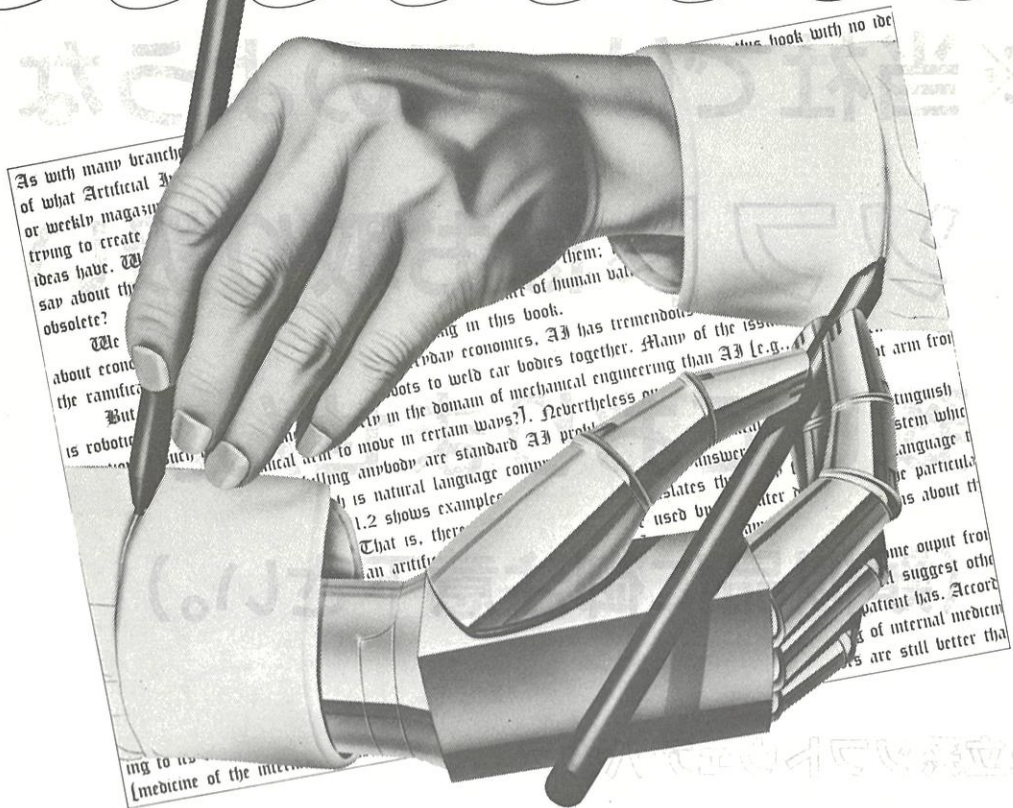


— TRY CORPORATION —

1-23-7 NISHIGOTANDA, SHINAGAWA-KU, TOKYO 141, JAPAN  
TEL. (03)495-1321  
Fax. (03)491-6240



# 時代の夢を描く手。



## AIの手=K-Prologで時代をリードする、AI専門企業アイザック。

考えるコンピュータ=人工知能 時代のトップを勢いよく走り続けて来たコンピュータ。しかし、その技術はまだまだホンモノとは言えません。たとえば、私たちがヒトと会話をするときのように、コンピュータが相手の気持ちを考えながら答えてくれる。それもカンタンな操作だけで。推論、学習、認識、判断、そんな人間レベルの知能を持ってこそ、はじめて私たちの求めるコンピュータと言えるのであり、その知能こそが私たちの開発する人工知能=AIなのです。

K-Prolog これは、アイザックのひとつの研究成果といえるAI言語です。人間の手が、人間の持つ最高の道具であるならば、K-PrologはAIの世界で最も重要で役に立つ手と言えるかも知れません。人間がAIを創造し、AIが人間を助けていく—あたかも夢を描き続けるエッセイヤーの絵のように。そして、このお互いの“手”がやがてホンモノのAIの時代を創り出すために、必要ならばさらに新しい言語の開発さえいとわない。私たちアイザックは、こう考えています。

AIの実用化 この夢を実現するために、アイザックはK-Prologという“手”を使って、セキスイの住宅関連システムを実用レベルで開発しています。アプリケーションから開発ツールへのフィードバック、そしてまた新たな開発へ。さらにソフトウェアの外販へと。事業展開は的確にAIの将来をとらえ続け、業界でも特に注目を浴びる存在となっています。いよいよAIの時代。この新しい世界を創り、リードしていくのは、新しいAI専門企業—私たちアイザックです。

**ISAC** International  
Sekisui AI  
Corporation

株式会社 アイザック

〒150 東京都渋谷区渋谷1-11-8 渋谷清水第1ビル  
TEL. 03-406-1645(代) FAX. 03-406-3910



# 研究室公開

## M 科

機械制御工学科というたいそうな名称に引かれて集まってきた学生の多くはロボット工学専攻を希望している。彼等は高性能ヒューマノイドロボットを作りたいと話しているが、その目的によって、巨大ロボットによる世界征服を企むものと、それに対して地球を防衛するヒーローを制作しようとするものに大きく分けられる。

でも、実際には工作実習では文鎮を作ったりしている学科である。

正式名称：

●今回公開される研究室

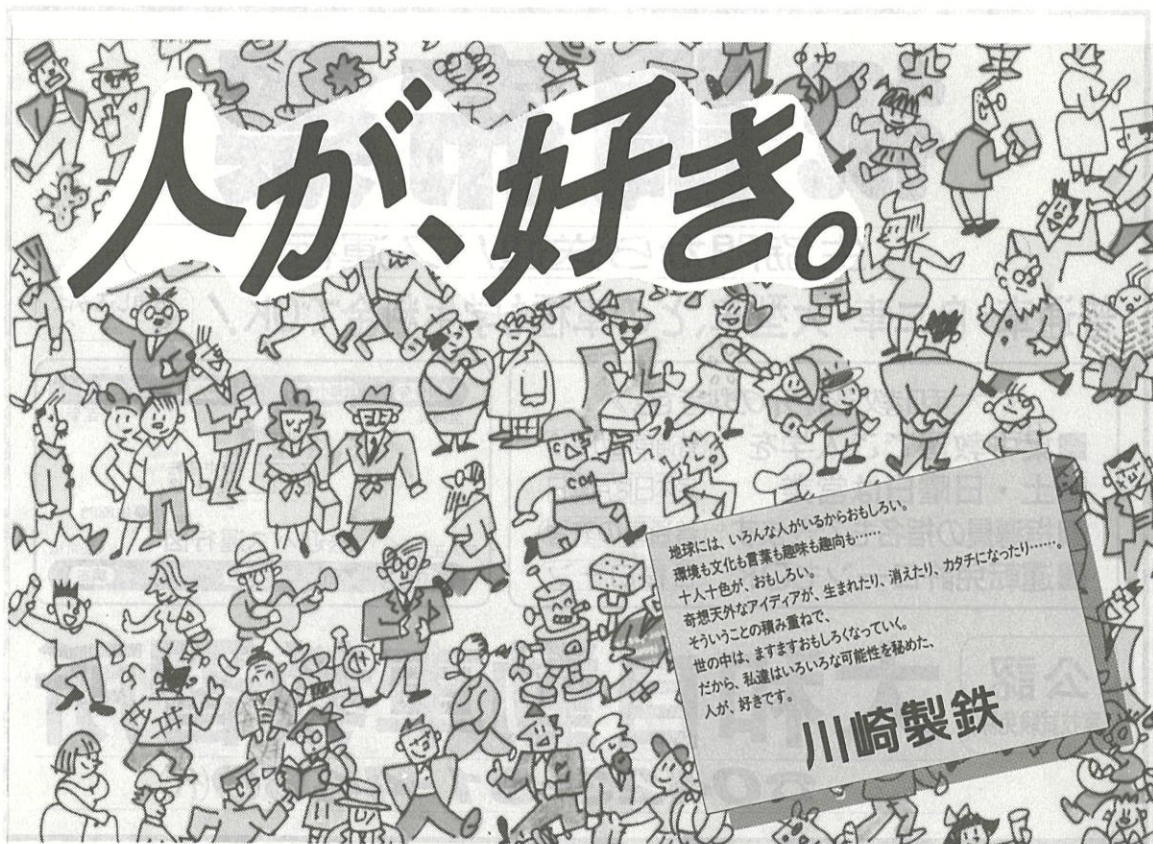
**機械制御工学科**

▶ 安田研究室

通称：

▶ 梶谷研究室

**Mecha(ー.)**





# 研究室公開

安田研究室

P・地下

## 機械制御工学科 ロボット工学講座 光子力研究室

光子力研究室(安田教授)では、これまでに鉄腕アトム、マジンガーZ、ロボコン、鉄人28号、南極2号などのスーパーロボットを密かに制作してきた。今年はそのロボット達を一挙に公開致します。

### 公開内容

- ◇鉄人28号(製作No.13052)  
操縦レバー2本で誰でも簡単に操作できるパーソナルロボット。23日14時より、調布駅南口にて一般開放。
- ◇マジンガーZ(製作No.13119)  
24日12時より西地区プールよりデモンストレーションを行います。
- ◇ロボコン(製作No.00980)  
J科(梅津研究室)、E科(小林研究室)の協力を得て、技術の粋を結集した、初めての人口知能ロボット。設計ミスかゴキブリにはめっぽう弱い。(当研究室にて常時公開中)
- ◇南極2号(製作No.00002)  
初期の研究員が趣味で製作したスーパーロボット。当時は技術不足であったために口部が開いたままになっている。

# 祝 調布祭

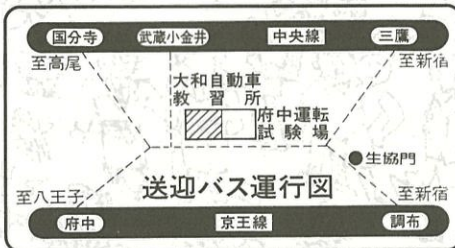
生協門から送迎バス運行

普通車・自二車・大型車、どの車種も学生料金でOK!

お申し込みは  
生協へ

### 《大和教習所の特色》

- 集中教習でご入学を (普通車にかぎり)
- 土・日曜日は営業 (定休日は月曜日)
- 指導員の指名もできます (普通車の教習)
- 運転免許ローンもOK (各種ローン)



公認  
(実技試験免除)

# 大和自動車教習所

☎0423-81-4460(代)



# 研究室公開

## 梶谷研究室

P・五・一七

梶谷研究室では「機械、電子、情報を包括した分野であるメカトロニクス」の分野の研究を行ってきました。今年も研究内容の展示を行います。ロボットの実演、展示もありますので、見に来て下さい。

場所はP棟517です。

研究室公開

## 情報。 暮らし。 活

トッパンは、人々の間の目に見えない  
言葉や気持ちをカタチに変える会社です。

その名の通り私たちは、印刷を事業の核としています。

しかし、情報の果たす役割が「知りたい、伝えたい」という気持ちに答えるものになって、ただ紙に文字を刷ることだけが私たちの仕事ではなくなりました。また、「もっと豊かな暮らしを」という気分が時代に息づいているかぎり、新しいモノを生み出すことも、私たちの使命となっています。

証券・カード、出版、広告宣伝からエレクトロニクス関連、建装材、パッケージングまで、幅広く製品の開発、製造に取り組んでいます。

つまり、人々の「知りたい、欲しい」という気持ち、企業の「伝えたい、提供したい」という願望、それらを結びつけ、確かなカタチに変えて、情報と暮らしを生き活きさせる。それが私たち、「文化に根ざした情報・生活産業」——トッパンなのです。

コミュニケーション・インダストリー

**TOPPAN**

凸版印刷株式会社

本社 千代田区神田和泉町1番地



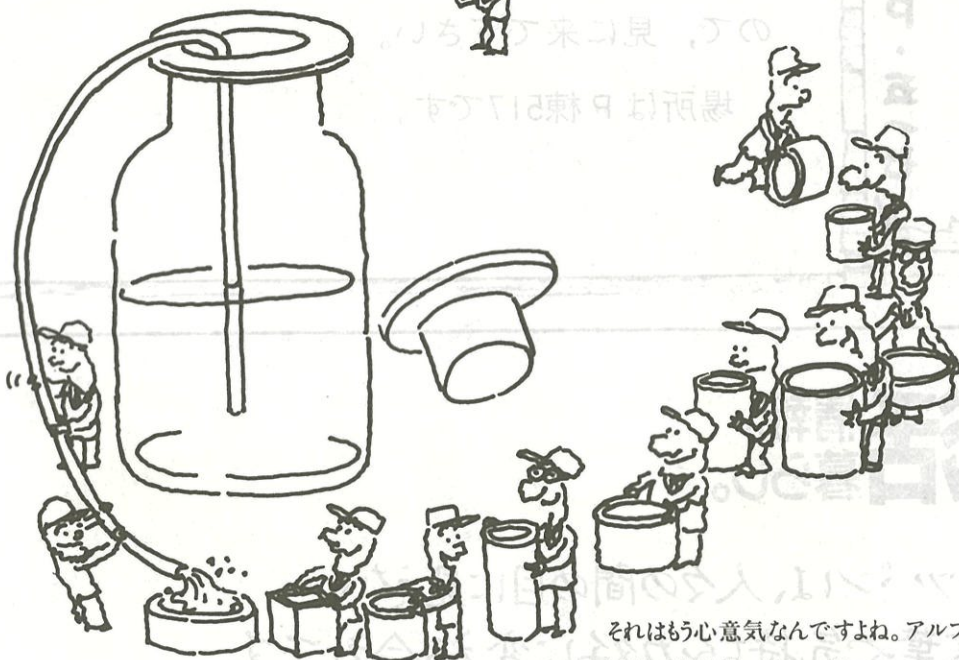
アルプス電気株式会社  
本社 〒145東京都大田区雪谷大塚町1-7  
☎(03)726-1211(大代)

「辞店き辞前、子重、妹妹」おつ室突研谷研

## エレクトロニクスを強くするのは素材、じゃないかな。

お示氣の容内突研は平合、。式JまきJと行さ

おまりあは示氣、寒美の、本口、おまの行



もし、いい素材がなかったら…  
作るまでのこと。  
アルプスのやり方です。

それはもう心意気なんですよ。アルプスは液晶、磁性体、ガラス、アモルファスなどを独自に開発してきました。既存の素材もあったのですが、そうした素材では満足できない。もっといいものは作れないか。作れるはずだ……と考えてあらゆる知識を総合してみる。それはもうエレクトロニクスに賭ける技術者魂なんですよ。アルプスは製品化を前提に新素材を作っています。生まれたばかりの新素材を製品にすぐに活かせる理由はここにあります。

# ALPS

TOPPAN  
株式会社  
TOPPAN ELECTRONIC CO., LTD.



# 研究室公開

## IF 科

この学科は、他大学の理学部に相当するもので、物を原子レベルで研究したり、ホタルイカの神経をつかったニューロコンピュータの研究をしているらしい。超伝導の研究室では手をかじかませながら磁石を浮かせて遊んでいる。

また、この学科の研究室は高出力のレーザー設備を持っており、巷のうわさでは、大阪大学と共にNASAのSDI研究に荷担しているとか…。

正式名称：

●今回公開される研究室

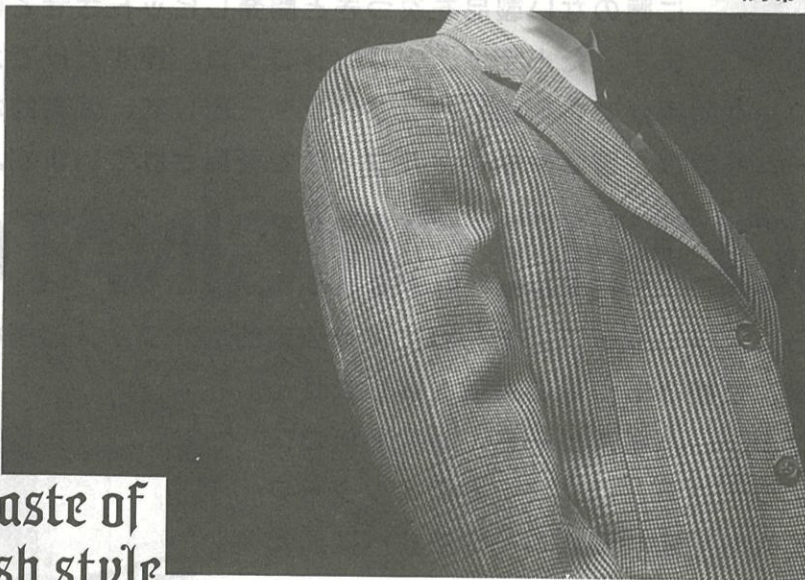
**電子物性工学科**

▶ 橋本研究室

通称：

**Fuka(不可)**

**TEIJIN  
MEN'S SHOP**  
調布パルコ店



**The**  
new taste of  
British style

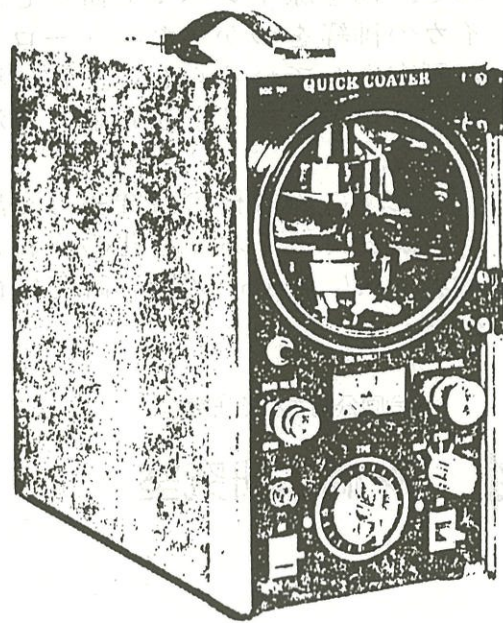
**英国を超えた、英国スタイル。**



# 研究室公開

橋本研究室

G・401



◎今回の催し物◎

- スパッタリングによる薄膜の製作実演
- スパッタリング法の原理の説明

以上を細々と計画しております。

G401  
橋本研

印刷科学



プリントゴッコ  
PG-10

理想科学はオリジネーターです。創業以来、世界に類のない製品を次つぎと開発しヒットさせています。たとえば、プリントゴッコ。押すだけでカラフルな印刷ができる画期的なプリンターとして、爆発的なブームを呼び、家庭や学校、オフィスで愛用されています。


プリントロクスの理想科学  
RISO

## RISO THE ORIGINATOR

さらに、リソグラフ。新孔版による独創的なオフィス印刷機。実績、性能ともに他の追随を許しません。カンタン、ハイスピード、しかも低コスト。ワープロ、パソコンとのインターフェイスも可能。OAニーズをすべて満たす印刷機として競って導入されています。



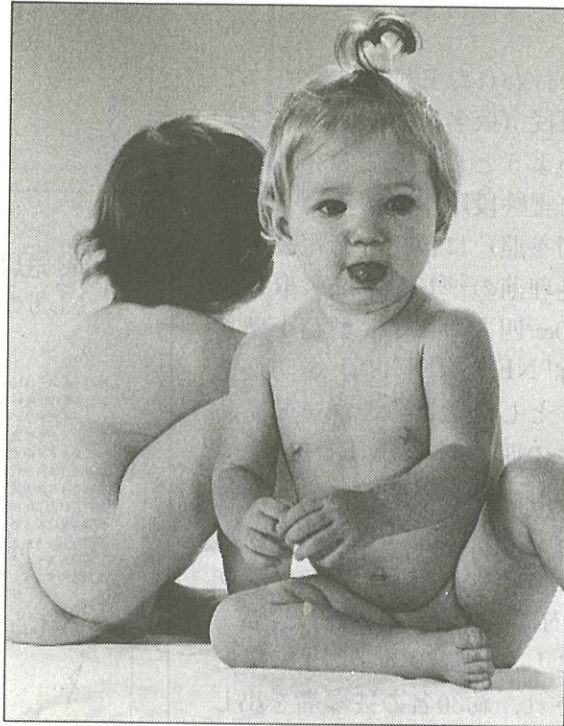
リソグラフRC115D

 理想科学

本社/〒105 東京都港区新橋2-20-15 ☎(03)572-8501(代)



**JUKI**  
Mind & Technology



きみが初めて着る服もたぶんジューキなんだね。

たぶん、です。ゼツタイに、とは  
言いません。でも、かなり高い  
確率でそう言えることが、私  
たちJUKIの誇りなのです。  
赤ちゃんのすべすべな肌を包む

うぶ着も、年少少女の希望に  
ふくらんだスクールファッションも、  
純白の心を映すウェディング  
ドレスも、お父さんの汗が  
しみ込んだ作業着や背広も、  
お母さんのおしじやんの、お  
ばあちゃんの、…世界中のい  
ろいろな服の多くに、実はJUKI  
の技術がかかっています。  
どうです。少しびびくりなさい  
ましたか。工業用ミシン。衣食住  
の第一番目の「衣」を支えるこ  
の機械を中心としたJUKI  
の高度なテクノロジーは、世界  
140カ国の衣料産業に評価  
され、ソーイングのプロたちから  
おおきな信頼を得ています。世  
界の衣料産業(当然ミラノや  
パリのファッションも含まれます  
よね)を最先端技術でリード  
する、アパレルトータルシステム・  
サプライヤーJUKI。ファ  
ッションを楽しむ人々のニーズ  
に、これからも応えていきます。

**世界の服の多くが  
JUKIの技術で作られています。**

●工業用ミシン事業 ●家庭製品事業 ●産業装置事業 ●電子機器事業

**JUKI 株式会社**

〒182 東京都調布市国領町8-2-1 電話:03(480)1111



## もしもウラン235を見つけたら……

昨年12月、忘年会の行われたE棟212教室にて酒に酔ったM科のA教授(仮名)がワンカップ大関を電子レンジで暖めようとしたところ30秒もかかることに立腹、まだ実験段階中であるハズのブラン型核反応炉(右図参照)に各種の警報装置を破壊して侵入。加工処理前の $^{235}\text{U}$ を2kg奪取し、まだ開発中であった10cm<sup>3</sup>四方のATR型超小型食品加熱用重水炉(通称「NESSURUⅢ」)を防護壁に入れずに使用しようとしたところこれを発見、止めようとした学生との間でNESSURUⅢの奪い合いとなった。この奪い合いの衝撃により、NESSURUⅢに内蔵してあった006P型電池(9V)がはずれ、核反応炉を冷却する空冷用のファンが停止。NESSURUⅢ内にて $^{238}\text{U}$ が臨界点に達し、小規模の核爆発を起こした。この爆発によってE棟の南部校舎が破壊され、約30名の被爆者を出した。大学当局はこの事実を一切否定。しかしながら、信頼できる情報筋によれば、現在E棟跡にて大量の $^{235}\text{U}$ が発見され、その多くがアメリカ大使館に裏取り引きで1kg2万円で取り引きされていると言う。

万一 $^{235}\text{U}$ を見付けましたら不動産業者の手に渡るのを防ぐため、お手数ですが本学東地区正門前にある受け付けまでお持ちください。

なお11月1日現在、調布祭実行委員会独自の測定ではE棟跡での放射能レベルは人体に影響を与えるレベルではありませんので安心して調布祭をお楽しみください。

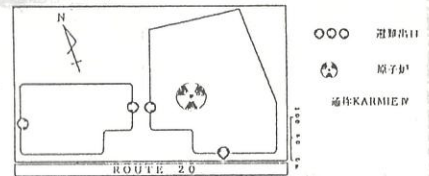
### 緊急時避難経路図

もしもこんなことが

起こったら…

地震・火事・核反応炉の異常事態等が起こった場合にはあわてずに行方委員の指示に従い下図に示す出口より極力早く学内より退避してください。とくに本学では下図に示す地点の地下31メートルにブラン型核融合炉を設置して研究しております。この核融合炉は本学の総電力をまかなっておりますので学園祭の間際に伴い発電量が増加いたしますと臨界点に近くなる可能性もあります。本核融合炉はルビウム核防護殻で隔離され重水冷却方式で反応炉の過熱を防いでおりますが制御方法がまだ実験段階にある圧縮型注水方式を採用しているため臨界点近くになると制御不能になる恐れがあります。万一「緊急事態宣言 原子炉暴走」の警告が発令されましたら20分以内に本学敷地内より15キロ以上のところに避難してください。なお、通常運転時の放射能レベル・液漏れ等は超りませんのでご安心して調布祭をお楽しみください。

本学避難出口



原子炉の見学はご遠慮下さい

page 048

— 昨年度掲載記事 —

## 受付でのウランの換金をご遠慮下さい。

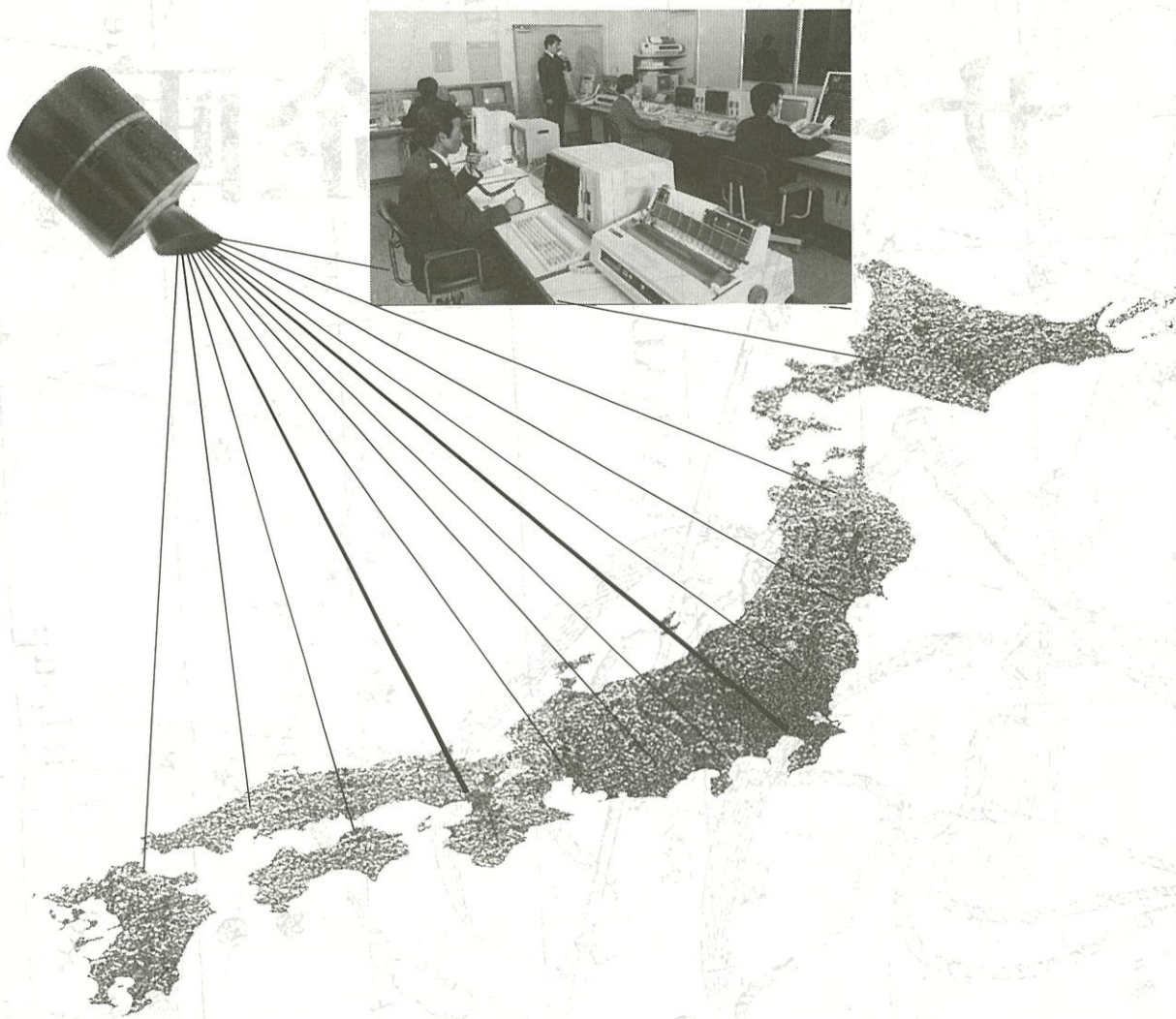


# サークル企画





# 通信衛星で警備情報を伝送



私たち総合警備保障は、21,000人の優秀な社員と全国470拠点を擁し、超高層ビルからホームセキュリティまでさまざまな警備でお客様からご安心をいただいております。さらに情報化社会の展開に即応して、最先端技術を駆使したシステムの開発に力を注いでおります。そのひとつが、昭和63年7月に構築した綜警衛星通信システムです。これは通信衛星「さくら3号」を介して、本社と全国主要10支社の固定地球局や車載局との間に画像、電話、FAX、コンピューターの多重通信を行うものです。これによって災害時にも地上回線をバックアップして通信が確保され、警備情報の伝送に大きな力を発揮しつつあります。



**総合警備保障株式会社**



## 教室参加の団体

### INDEX

- ・ A棟……70 p
- ・ B棟……73 p
- ・ C棟……74 p
- ・ F棟……76 p
- ・ M棟……77 p
- ・ L棟……78 p
- ・ 図書館……79 p
- ・ 大学会館……80 p
- ・ 西1号館……84 p
- ・ 西2号館……85 p
- ・ 西4号館……86 p
- ・ 西5号館……87 p
- ・ 西6号館……88 p
- ・ 体育館……89 p

調布に生れた本格派ホテル。  
最高の料理とサービスでご宴会、結婚式、ご披露宴  
各種パーティーにご利用下さい。

### クレストンホテル年末年始のいざない

- 忘・新年会
- X'masパーティー
- 謝 恩 会
- 歡 送 迎 会
- テーブルマナー
- 成人式パーティー
- ブライダルフェア (平成2年2月17日予定)

お申し込み・お問い合わせ



調布パルコ8F

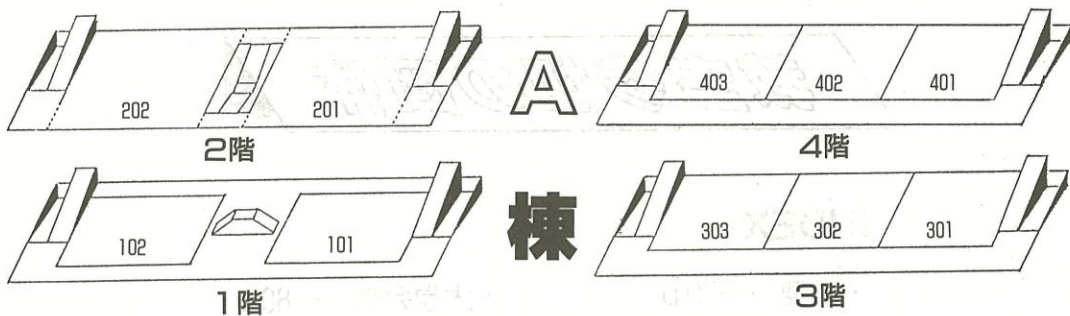
調布クレストンホテル

〒182 東京都調布市小島町138-1

TEL.0424(89)5000 FAX.0424(89)5043



# ◀ ( 教室参加団体 ) ▶



## 喫茶「A」

カウチもあるよ!

A101

田舎者ある

## お化け屋敷

あるかもしれないNマシン  
愛の総合星占い♡  
イオンクラフト! etc.

### と 展示コーナー

わーって言え! へ来てみてね。  
超常現象研究会

A102

### シンセデザイン研究部

我が部は11月25日(土)にB棟202教室においてシンセデザインコンサートを行います。そのため、24日、25日は当教室での催しはありません。が/コンサートの興奮さめやらぬ25日深夜から26日は、当部所属バンド、及びOBバンドによるミニライブや、マイコンによる自動演奏、また我が部製作による照明機器のミニライトショーを、そしてコンサートのビデオ上映などを計画しています。気軽な音楽オアシスに、どうぞおより下さい。  
なお、コンサートについてはP17を御覧下さい。

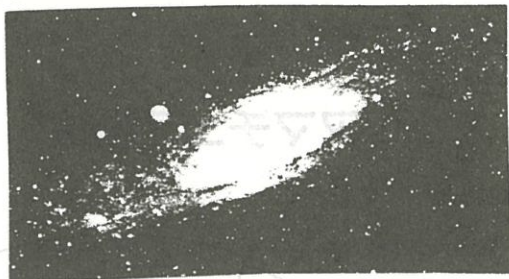
- LSD -

A202

サークル企画



# 教室参加団体



## 宇宙への想い…

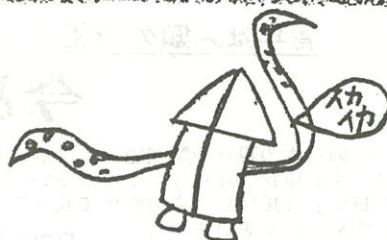
今年もやります  
プラネタリウム!

天文同好会

A301

## ライヴマン イカイカ

吉田健, グーフィー森, 黒柳徹子もまつ青!  
超プロ級のアマチュアバンド達!  
ありがとう ベストテン!  
10年間の思い出を!



フォークソング部

A302

お座敷 お好み焼き

## つやちゃん

落ち着いた、たたみの上でお好み焼きを自分で焼いて食べる  
うーん とっても 트렌ディだね コンチキショー!



軟式庭球部

A303

サークル企画

## PROを名乗るフロッピーディスク。

新しいテクノロジーが集結して、初めて新しいFDになる  
Datalifeの複合化学体、いまPROに注目。



販売代理店

### データ サプライ 株式会社

本社 〒150 東京都渋谷区広尾1-3-14(葉山ビル2F)  
☎03-449-8062 代 ☎FAX: 03-449-8063  
大阪営業所 〒541 大阪市中央区伏見町4-1-1(大阪明治生命館)  
☎06-202-8691 ☎FAX: 06-202-8693

製造元

### 化成バーベイトム株式会社

営業所 〒104 東京都中央区銀座5-13-12(サンビル)  
☎03-542-6334 代  
大阪営業所 〒541 大阪市中央区伏見町4-1-1(大阪明治生命館)  
☎06-208-4410 代  
名古屋営業所 〒450 名古屋市中村区名駅3-28-12(大名古屋ビル)  
☎052-565-3558



# ◀ ( 教室参加団体 ) ▶

## JA1ZGP

- 電通大クラブ、今年は……
- 公開運用 (パケット etc.)
  - FOXハンティング
  - 電通大コンテスト結果発表及び入賞局表彰等を行います。是非来て下さいネ!

## アマチュア無線

電通大クラブ

A401

## 青年は人類の希望

テーマ

## 今どきの日本

今の日本の現状や諸問題を、冷静に見つめ返す時がやって来ていると思う現在だが、私達青年は、今の現状を知らないことが多い。そこで、我々Bコース東洋哲学研究会はテーマを「今どきの日本」と掲げて、今の時代で我々青年は何を實行していかなければならないのかを、するどく見つめたいと思います。

Bコース東洋哲学研究会

A402

## JOKE-FM'89

今年もやってきました。あなたのお手持ちのラジオを、82MHz(よてー)に合わせませう。そうすれば、24時間つづけてやってるへんな放送局があります。なんとFM東京ビックリと、言った内容を目指し、さあ、あなたのDJ&リクエストをまってるよ!

- 予定 ●FMジュークBOX  
●リクエストBOX 予定は未定

FM同好会

A 403で飛入りまってるよ!

A403

サークル企画

## 今年の秋はラコステカラー



調布パルコ4F TEL 0424-89-5284

おいさを創造する世界の食品機械メーカー  
おまんじゅうもクロワッサンも…

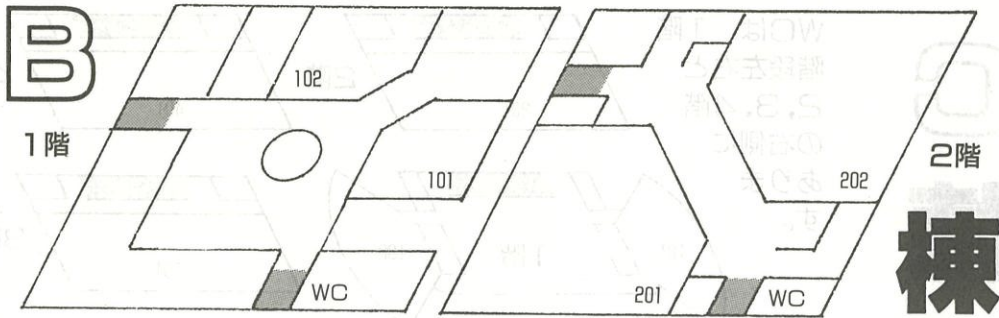
# RHEON

## レオン自動機株式会社

〒320 栃木県宇都宮市野沢町2-3 TEL 0286(65)1111  
海外支社/アメリカ、西ドイツ、フランス



# 教室参加団体



## '89 自主上映会

INDEPENDENT SCREENING BY KINEMA CLUB

B201

### FREE PARKING

10:00 ~ 18:00 TEA ROOM  
18:30 ~ DISCO

DANCE  
DANCE  
DANCE  
by A-T-T-

B軒下

暖かい喫茶店

# RIO

## 青春は 太陽がくれた季節

12th バビバビ 全電子情報学科

B07-1

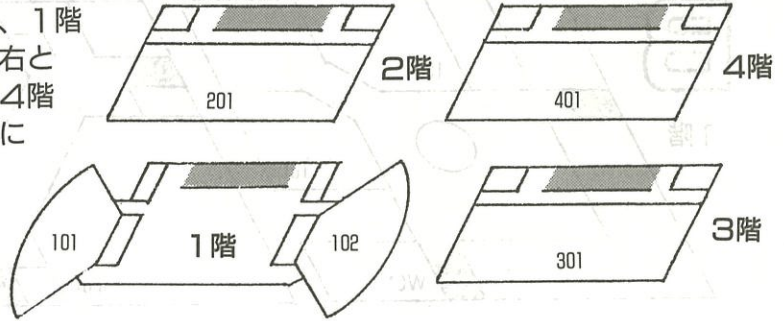
サークル企画



# 教室参加団体

C棟

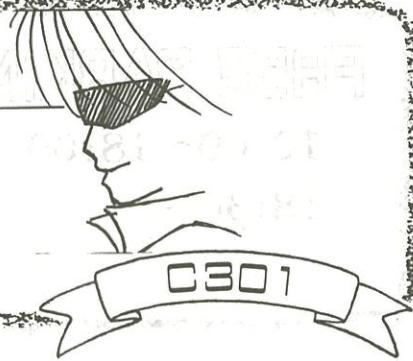
WCは、1階  
階段左右と  
2, 3, 4階  
の右側に  
あります。



1989・秋、調布祭、D、H、K、のメンバーは技術スタッフとなり、作家となり、俳優となり、アナウンサーとなり、Disc Jockeyとなり、時には道化師となるだろう。そうやって僕はメッセージを送ろう。  
—若さの本当の意味を知ることができずに迷路の中をさまよっている君に。傷ついた心をいやすこともなく、ふさぎこんでしまっている君に。とりとめもなく湧き出してくる感情を形にする術もなく、その胸の中のドアをノックしつづけている君に。  
そして僕達の心にぽっかりと空いた穴を埋めるために。  
電気通信大学 放送研究会 D.H.K.

C201

SF-Z会



サークル企画

● ニュートンのさわやかさはいまも。  
● 完成品からスタートして徐々に完成。  
● 完成品からスタートして徐々に完成。  
● フィルムで撮影された記録映像や旅行撮影が生き生きと、美しいビデオ映像が得られます。

フォトガード  
ネガテレシネ

株式会社 東京現像所

本社 東京都中央区新富1丁目13番地 電話03(66)21700  
東京現像所 港区赤坂4-11-17 電話03(35)288-4

TOSHIBA

ラップトップパソコン、ワープロの開発に若さを爆発させる東芝の若くパワフルなパートナーです。今、新たなOAの世界を拓きます。

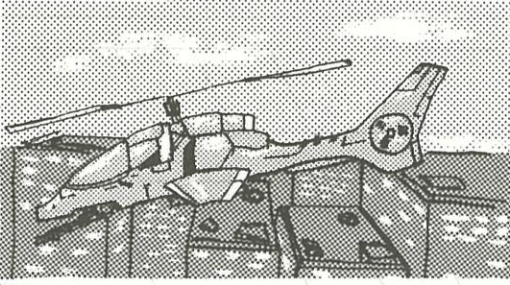
プロフィール

昭和57年6月設立/資本金1億円(東芝全額出資)/社員数310名/年商15億円

東芝コンピュータエンジニアリング株式会社  
〒198 東京都青梅市新町1381-1 TEL (0428)31-1601



# ◀ 教室参加団体 ▶

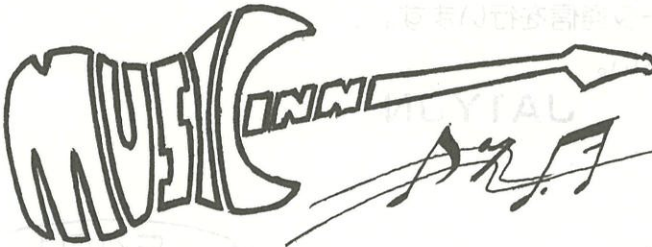


## アニメ無料上映会

A. V. にうるさいまにけん会員のA. V. 機器の粋を集めた上映会。特に100インチプロジェクターとプロロジックドルビーサラウンドは圧巻。そのほかイラスト展示や古本販売などもやってます。ぜひ見に来て下さい。

漫画アニメーション研究会

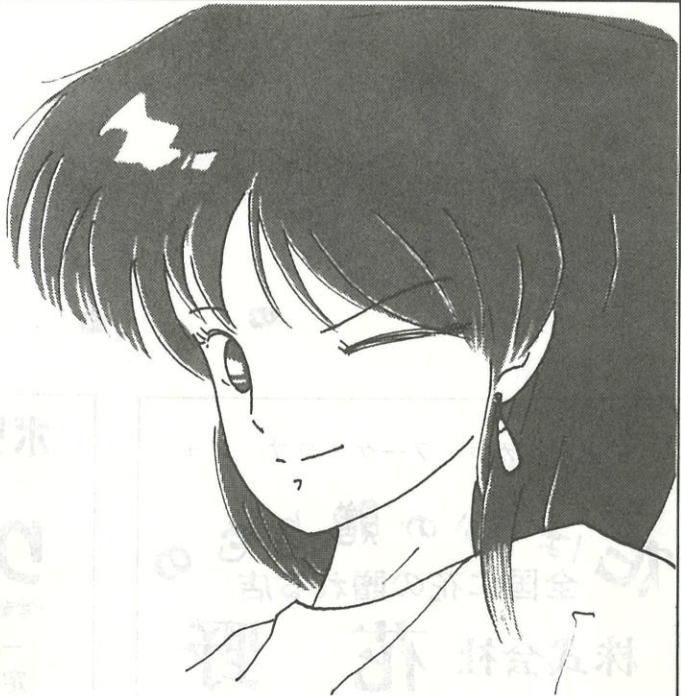
C401



軽音楽部

C001

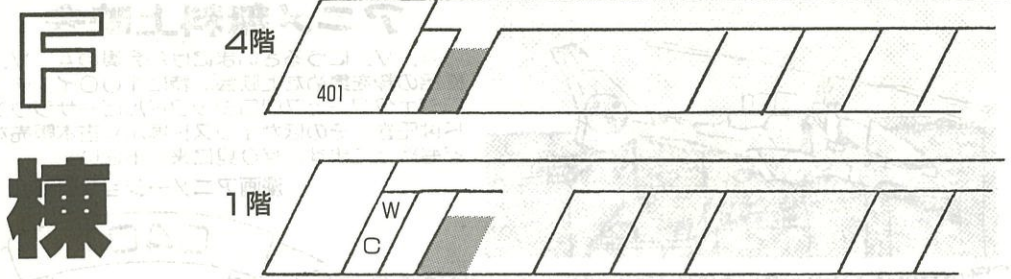
キミも  
やろうよ!



40th スタッフ募集! 希望者は調布祭室まで。



# 教室参加団体



無線を使用したデータ通信を行います。  
一度遊びに来て下さい。

JA1YJN

F401



ワイヤレス意味ナシカット。  
資料ナシ。チェック入れねいばね  
プーだ!!

サークル企画

花束・花カゴ・ブーケ・コサージュ

花は心の贈りもの  
全国に花の贈れる店

株式会社 花野

調布銀座商店街内

TEL 昼間(0424)87-0634

ボリュームたっぷり・格安  
中国料理

りとるちやいな

営業時間/PM5:00~AM4:00 (水曜日定休日)

一品料理.....500~950円

定食.....450~600円

コーヒー各種ジュース.....250円

布田駅徒歩2分旧甲州街道沿

調布市国領町1-5-8 Tel(83)-1597

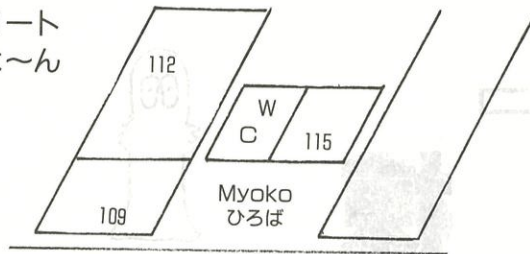


# 教室参加団体

M

メインストリート  
沿いにあるよ〜ん

棟



メインストリート

今、東洋の英知が光る。未来の技術者が考察!

## 「未来の進むべき道」

輝かしい未来、21世紀のために!!

東洋哲学研究会

M109

外食産業というテーマで  
発表展示をするそうだ。

(こんなところに穴空けてくれるんじゃないかーよ! プーだ!)

ユネスコ研究会

M115

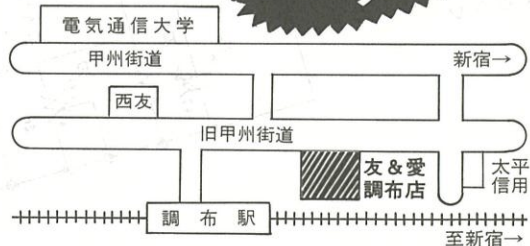
CD・CDシングル・スーツケースレンタル

テープも  
安い!!

10円コピーサービス

友 & 愛<調布店>

■調布市布田1-43-2(グレースメゾン2F) 年中無休  
■TEL 0424-89-1221 ■営業時間 AM10:00~PM10:00



セ  
ン  
ト  
ラ  
ル



# 教室参加団体

L

棟



あんない

Mapはナシ!

ゲストバンド多数出演!

**LIVE-HOUSE**

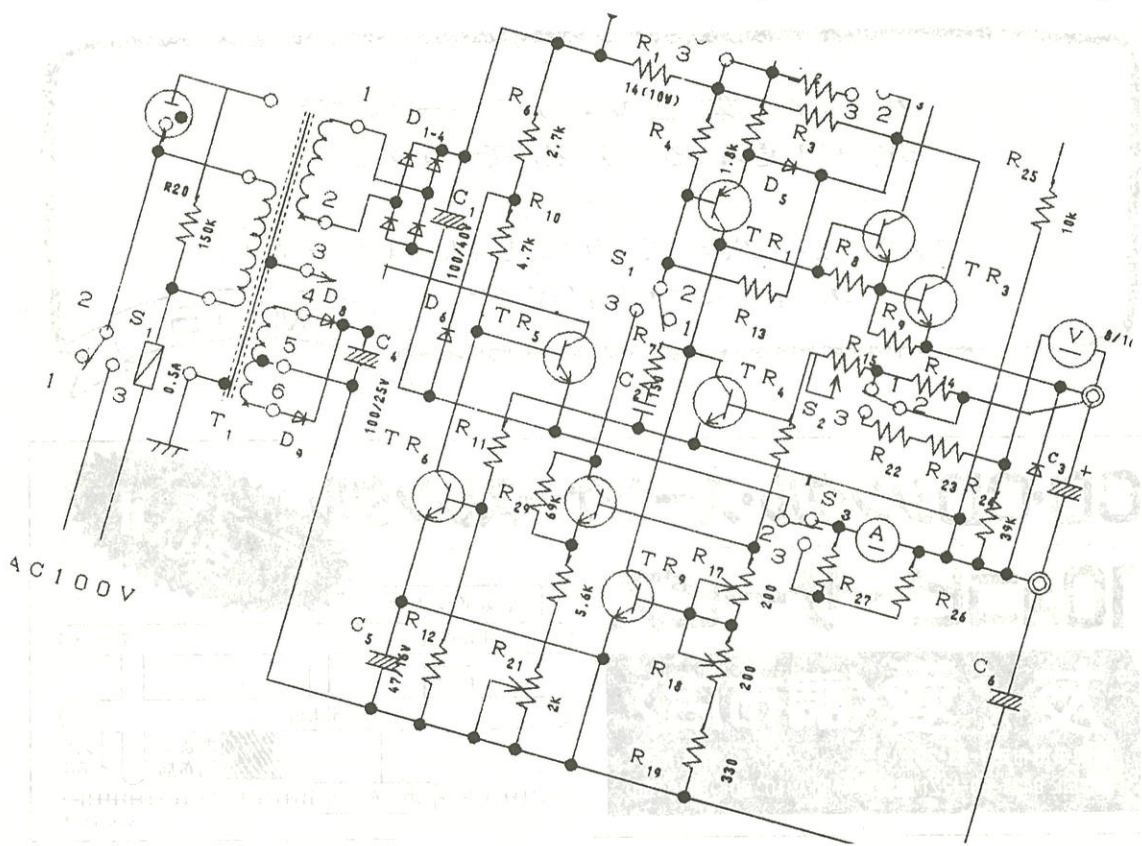
**UNP.C.O.-L.C.**

短大・Bコース器楽部

↓コ

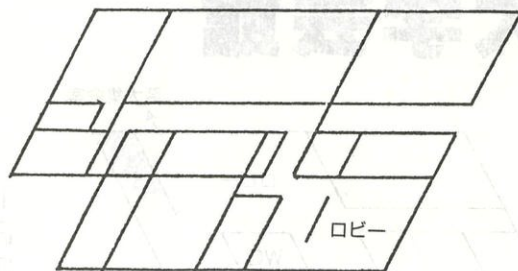
ロービー

サークル企画



# 教室参加団体

## 図書館



## ART・EXHIBITION

美術部

図書館ロビー

## PHOTO EXHIBITION

新・風景論  
写真研究部

— 感性の拡張 —

図書館ロビー

サークル企画

センサから処理システムまで  
〈豊富な経験〉と〈高度な技術力〉で  
複雑多様化する測定ニーズに応えていきます。

### 営業品目

- ひずみゲージ ■ ひずみゲージ式変換器
- 指示・増幅器 ■ 記録器 ■ 計測・処理・制御システム
- 土木・建築用計測器 ■ 計測コンサルタント



株式会社 **共和電業**

〒182 東京都調布市調布ヶ丘3-5-1 電話=0424-88-1111(大代)

●営業所/東京・大阪・名古屋・福岡・広島・札幌・湘南・筑波・明石●出張所/千葉・関東・八王子・厚木・京都

## Rosemount

航空宇宙用センサーからプロセス用計装システムまで、絶大なる開発技術力とワールドワイドなサービスネットワークのある米国ローズマウント社グループとして世界市場に貢献

「大倉電気株〔東証一部〕と  
米国ローズマウント社との合弁企業」

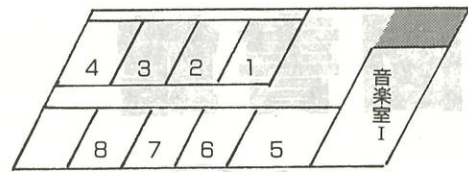
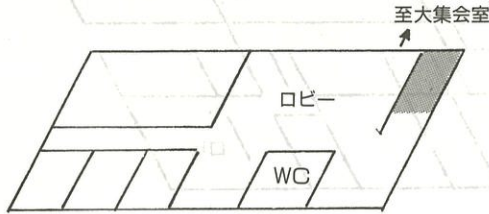
**大倉ローズマウント株式会社**

東京都三鷹市井口3-4-26 TEL:0422-32-5751(代)



# 教室参加団体

## 大学会館



- 1. 小集会室 I    5. 音楽室 II
- 2. 同 II        6. 同 III
- 3. 同 III       7. ミーティングルーム
- 4. 同 IV        8. 中集会室

## 囲碁・将棋 道場



### 囲碁・将棋部

日時：11月24・25日  
会場：大学会館小集会室 I

なお、囲碁部はプロ棋士を招待する予定。



## 喫茶 HUMPTY DUMPTY 6

### みんなここに 帰ってくる!

今年で6年目 **84 I 有志**



サークル企画

SPC——島田理化工業は、時代をリードする先端技術を生み出します。

〈事業内容〉

- ニューメディア機器
- 超音波応用機器
- マイクロ波～ミリ波  
応用機器
- 高周波応用機器
- 情報関連機器
- 半導体製造関連機器
- 光通信関連機器

**SPC 島田理化工業株式会社** (東証二部上場)  
〒182 東京都調布市柴崎2-1-3 TEL(0424)-81-8511  
設立/昭和22年 資本金/40億円 社員数/850名



デジタル技術から  
宇宙通信まで

電子技術の総合プラントメーカー

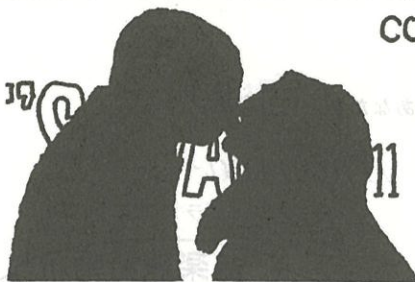
### 開発電子技術株式会社

東京都新宿区新宿1-6-5  
〒160 ☎ 東京 352-6251 番(代)

# ◀ ( 教室参加団体 ) ▶

**出前喫茶** 当店では、選り抜かれたシェフ!?!  
 たちが、腕によりをかけ、調理し、選り抜かれた  
 配達員(女子大生付)が配達いたします。お気軽に  
 注文して下さい。24時間営業です。

小集会室Ⅲ



coffee . whiskey and JAZZ LIVE!

**FAT'S WALK #11**  
 PRESENTS BY モダンジャズ研究会

中集会室

## DISCO “MAKO”

25日(土) 17:00~21:00

25日(日) 17:00~21:00

学生会館大集会室

主催 スポーツ同好会

大集会室

## 青春の大討論会 in 学生会館ミーティングルーム

テーマ **大学は就職予備校か?** {その通りっ!  
 いや違うっ!

けんけんごうごうけんけんごうごうけんけんごうごうけんけんごうごうけんけんごうごうけんけんごうごうけん

①学友会執行委員会//

ミーティングルーム

サークル企画



# ◀ ( 教室参加団体 ) ▶

## 音楽喫茶

### シンコペーション

クラシックが好きな方も、そうでない方も  
是非来て下さい。生演奏であなたをお迎えます。

オーケストラ部



音楽練習室 I

## Live House

### Pickin'

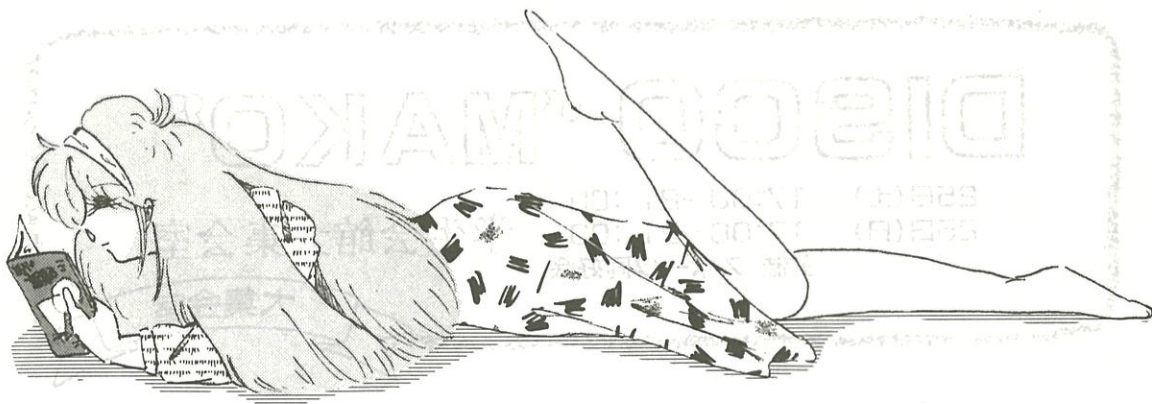


あなたを 古き良き

Americaへ……

—ブルークラス同好会—

音楽練習室 III



サークル企画


映像文化の出発点は写真だった

明日へ  
Make a New Step

常に新しい感性に出逢い、そして……  
私たちは色鮮かに再現した感動を与えた。

未来の技術者集団「電通大生の皆さん」の中で  
感性を磨きたい方は、ぜひご連絡を！

■カラー写真のバイオニア・フジカラー指定現像所

祝・調布祭  株式会社 日本発色

調布市西つつじヶ丘1-11-1 (京王線調布駅より徒歩6分 調布スポーツセンター隣)

☎0424-83-7711

31アイスクリーム  
調布パルコ店

小島町1-38-1

調布パルコ1F

Tel 0424-84-3131

# 教室参加団体

↑の通り  
飲食の場  
も利用可  
なホール  
あり

567

Tobita Q

上品な味を1つお楽しみになってはいかが?

でんきつうしんだいがく グリークラブ



1F0ビー南

# きてね!!

1F0ビー北

合掌

皆様、御来場ありがとうございます。我が少林寺拳法部では、御来賓の方々、並びに、OBの方々の御来室を部員一同、心よりお待ちしております。模擬店「ホットケーキショップ・PÂTISSERIE」同様ぜひ、お立ち寄り下さいますようお願いいたします。

電通大少林寺拳法部

結手

1F0ビー西

## Candy House

毎年恒例のCANDY HOUSE、今年も調布祭の名所と化すことは、言うまでもありません。

喫茶・軽食

ラグビー部

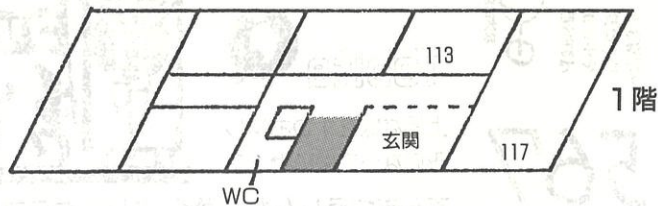
2F0ビー

サークル企画



# 教室参加団体

## 西1号館



### あかずの間

みんな来てね!でも何もないし誰もいないよ。だって空き部屋だもん、ブーだ!

西1の奥深く、人知れずたずむ……じゃなかった。誰一人として近よることのない部屋がポツと一つ。他の部屋は学園祭の華やかさに満ちているというのに、その部屋からは何の音も聞こえず、いや、日が暮れた後で、すすりなく資材の音が響いてくる。ばかやろうなんておれたちだけこんなところにほうりこまれてんだよぶざけてんじゃねーぞ材木をなめてんじゃねーのかというわけで資材置場である。何もないよ。

西1-113

### 工学研究部 —活動報告'89—

〈内容〉

レーザーでお絵かき  
マイクロマウス  
巨大X-Yプロッタ  
MIDIドライバ

その他に何が出るのか  
……誰も知らない

西1-117

サークル企画

文具・事務用品・製図・デザイン用品・  
カラーコピー・A2コピー・パウチサービス

有限会社 **勝文堂**

〒182 調布市小島町1-38-1  
TEL 0424 (82) 2833

### 調布祭おめでとう

オープニングはビールで乾杯  
終わった後の満足感はバーボンで  
よろこんで配達します



ニっちまで  
早川に来てネ

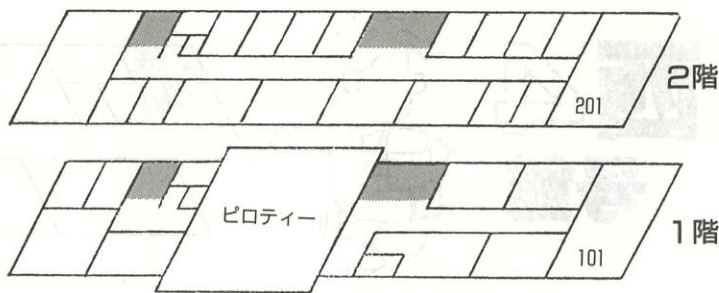


リカー&フーズ  
**やまぐち**

調布市布田2-39-1  
Tel 0424 (82) 3348  
AM7:00~PM11:00

# ◀ ( 教室参加団体 ) ▶

## 西2 号館



### 鉄道研究会

豪快！ Nレニアウト  
感動！ 鉄道写真&ビデオ

みんなの夢と楽しみをのせて出発進行！  
ご来場をお待ち申し上げております。

西2-101

### イベントスペース “あぶねえ奴等”

各種イベントを受け承ります。

尚、受け承り数に限りがありますので、いっぱいの場合にご了承下さい。

あぶねえ奴等

西2-201

サークル企画

土地建物・店舗・アパート・マンション  
〈売買・仲介・管理〉

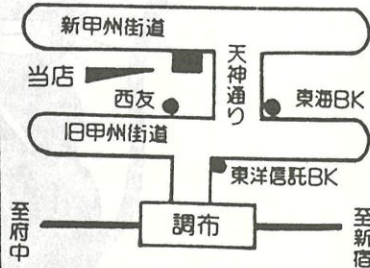


(有)ユウカ産業

〒182 東京都調布市布田1-1-1 ライオンズ調布第7

東京都知事免許(1)第53951号 ☎0424(81)1915(代表)

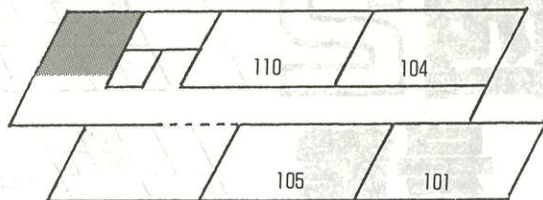
ライオンズマンション調布第7・1F





# 教室参加団体

西4  
号館

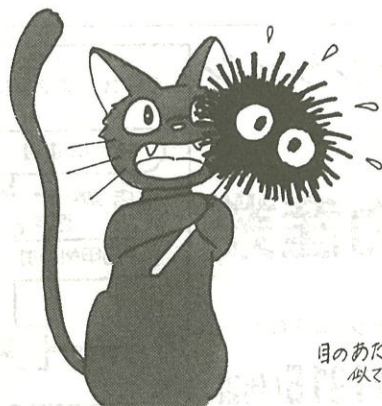


## 大魔神だ！

シェフ小川が帰って来た？ 何がでるかお楽しみ  
MIJ有志、実は851の残党だったりして

西4-105

サークル企画

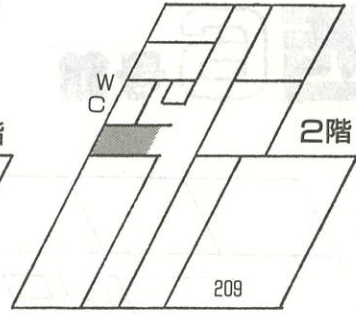
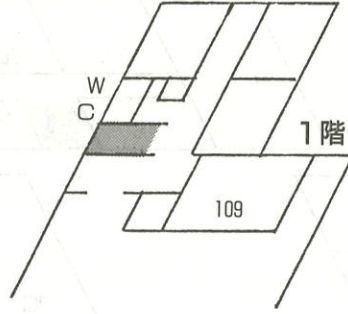


目のあたりが  
似てないぞー  
アーだ!!



# 教室参加団体

## 西5号館



★ 雑用室に集まれ  
せやりたい奴  
は西5-109に集まれ  
ファミコンボードゲームいろいろあるぞ  
= いろいろあるぞ  
日曜日はお休み  
やるぞ

MG-NET

西5-109

DISCOTHEQUE '89

CAT'S·EYE

---

UEC BASKETBALL CLUB

体育館のとなり、  
西五号館の二階で  
やってます。  
気軽に来てね!

西5-209

酒・ウイスキー・ワイン

配達迅速

(株)谷中商店

TEL 0424-87-0148  
0149

お食事抽選券

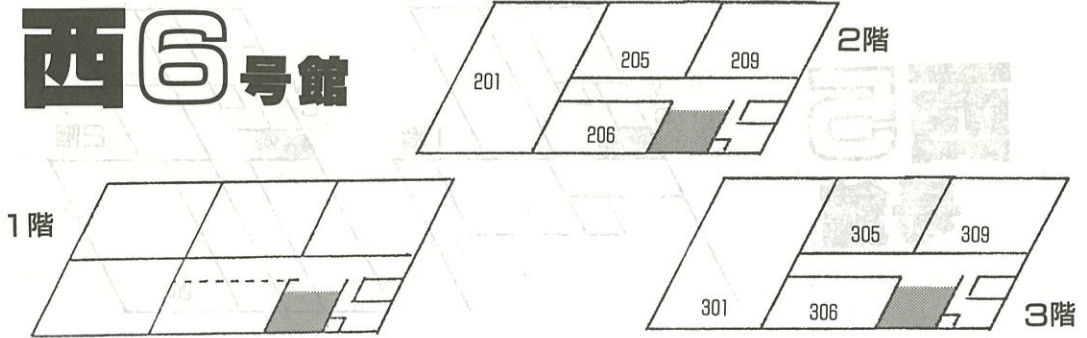
左の四角を黒く塗り「当り」と出た場合は1人1回のお食事代は無料、残念賞はジュース1杯(注文時にお出し下さい。  
有効期間/11月26日迄

電通大より徒歩2分と3歩 ☎86-9000



# （ 教室参加団体 ）

## 西6号館



### ユースホステル部（展示）

- かつてないセンス，かつてない先進技術
- 世界初，ユースデュアルモード写真
- ここに深く響く10スピーカースライドシステム
- ★屋台「甲斐」もよろしく。

STYLISH & ELEGANCE  
SUPER LIVE SLID SYSTEM

西6-201

### 喫茶 アランフェス 古典ギター部

今年の『アランフェス』は，去年のそれとはちょっと違う。生演奏のほかに，店長の江沢が夏の北海道を語ってくれる。「野沙布岬の日本で一番早い朝日を見るために，午前3時に起床。真っ暗な中に，波の音だけが聞こえる。空を見上げると星が降ってくるようで，地上との境目もわからないほどだ，やがてうっすらと水平線が白くなり，オレンジ色ともピンク色ともつかない太陽のかけらが姿を現す。うっかり目も離せないほどのスピードで，どんどん昇ってくる。海の水がキラキラ光ってとてもきれいだ。気がつくとも周りに何人かのライダーが集まって，一斉に感嘆の声を上げた。忘れられない光景だ。」そして，「露天風呂は最高だ。」と……北海道直送のじゃがいもとうまいコーヒーで待ってます。

西6-205

### コントラクトブリッジ研究会

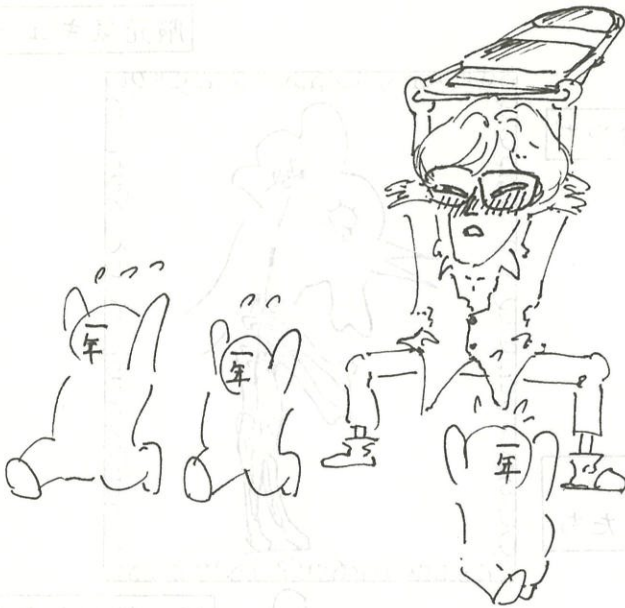
コントラクト・ブリッジは，20世紀に入ってから考案された比較的新しいカードゲームで，日本ではあまり知られていませんが，欧米では大変に盛んで，世界選手権も行われている程です。興味のある人，ヒマな人，どなたもお気軽にいらして下さい。調布祭期間中いつでも，西6-306で講習会を行っております。

西6-306

# 教室参加団体

## 体育館

なんかやってるかもしれないよ、プーだ!!



pre 新歡で イスを持て  
暴れる安田さんの図

誌

サークル企画

**STAEDTLER**  
**マルスマチツク700**  
製図ペン



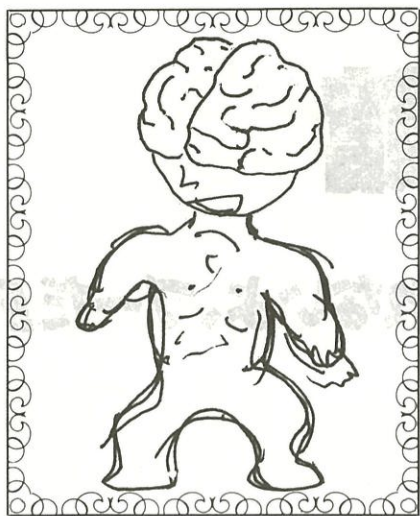
伝統と技術で創る信頼のブランド

**ステッドラー日本株式会社**

〒103 東京都中央区日本橋本町4-11-1 ☎03-663-2851(代)



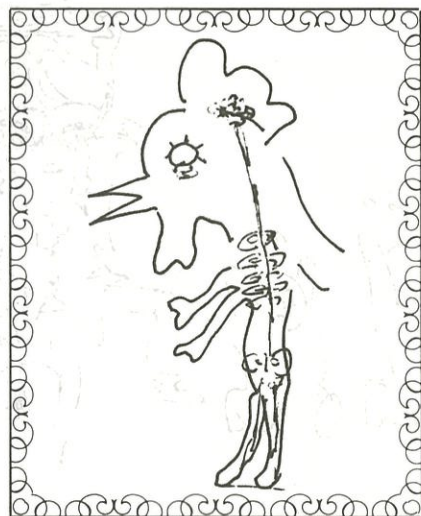
# （本回のお宝）



脳元気おやぢ



脳元気キューポラ



脳元気にわとり

ボツになった  
表紙デザインたち



サークル企画

# OOPS OVER LIKE OOPS

新しい時代の新しいコンセプトは新しい言語世界が必要です！

## それは Smalltalk/V

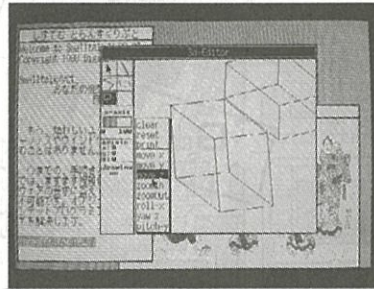
オブジェクト指向言語という言葉は今や日本に定着してきたようです。Smalltalk/V はその中でも現実の世界のなかで使われてきている言語です。Smalltalk/V は単なるプロトタイプ・ツールでも、AI 学習言語でもありません。それはアプリケーション・プログラムを容易に開発する環境であり、ツールです。

メインフレーム上の古典的言語にオブジェクト指向を追加しても、開発効率の改善はあっても、飛躍的变化はありません。

PC-9801からMac, OS/2 PMへ、幅広い世界をSmalltalk/Vは持っています。現在、Smalltalk/Vは日本語対応に、また、Smalltalk/V 286は日本語化の最終仕上げに入っています。

次はMacとOS/2 PMへSPLの総力をあげます。90年始めには日本語マニュアルで登場予定です。Smalltalkのコンセプトを提案したアラン・ケイのSmalltalkの世界は誰にでも自由に使えるパーソナルで安価なコンピュータです。また、アラン・ケイはこう言っています、「いま、自分の使っているSmalltalkはSmalltalk/Vだ」

マイクロソフトのビル・ゲーツはSmalltalk/V PMを評して、「これがOS/2 PMアプリケーション開発の正しい方法だ」と言っています。



Smalltalk/V PMは初めての.EXEファイルを出力するSmalltalkコンパイラです。ダイナミックリンク・ライブラリを介して、ごく普通の方法でSQL, LANなどをアクセスでき、クラスを共有化する、同時に実行されるいくつかのプログラムをOS/2上に容易に作り出すことができます。

また、OS/2 PMの複雑なこまかい仕様について理解することなくアプリケーションを開発することが可能です。

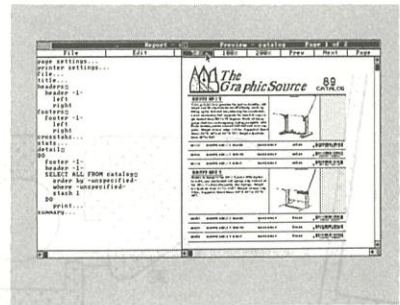
オブジェクト・オリエンテッドなコンセプトのPMにSmalltalk/V PMは比類のない力を発揮します。

プロトタイプ作成から完全なアプリケーションの開発までスムーズに、メインフレーム時代に作られた言語によくある挫折と疲労による損害を防げるでしょう。

アリゾナ州フェニックスにあるデジタル・コンピュータ・システム(DCS)は、'dbPublisher'というSmalltalk/Vを使った、初めてのアプリケーション・パッケージを販売しています。この'dbPublisher'は、初めてのデータベース・パブリッシング・ソフトウェアです。

グラフィック、データベース、スプレッド・シートなどのデータを直接タイプセットしてプリンターに出力する。知識ベース・レポート・ジェネレータとタイプセットの品質で、異なったデータを出力することができます。

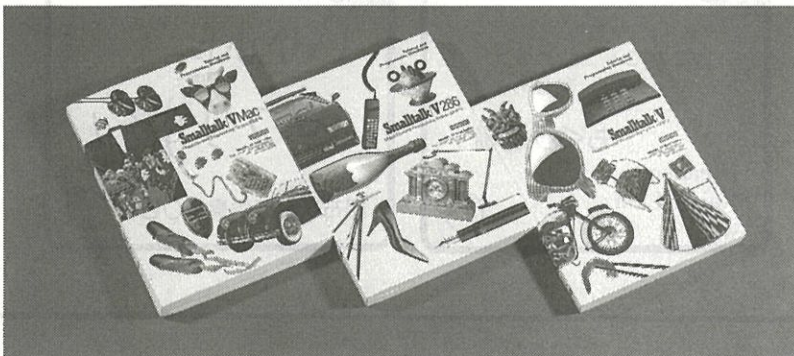
Smalltalk/Vは'dbPublisher'のメイン・プログラムとして、また、より使いやすいヒューマン・インターフェイスとして効果的に使われています。DCSではCでかいたフォント・マネージャ、レポート・ジェネレータ、プリンタ出力ドライバー、そしてパスカルで書かれた組版プログラムをユーザー・プリミティブを通してSmalltalk/Vの使いやすいインターフェイスを通して有効に利用しています。



- |                 |             |
|-----------------|-------------|
| Smalltalk/V     | ①②③ ¥39,800 |
|                 | ④⑤⑥ ¥49,800 |
| Smalltalk/V 286 | ⑦⑧ ¥69,800  |
| Smalltalk/V Mac | ¥49,800     |
| Smalltalk/V PM  | 価格未定        |

### 株サザンパシフィック

〒220 横浜市西区南幸2-16-20 三和横浜ビル  
TEL 045-314-9514 FAX 045-314-9840

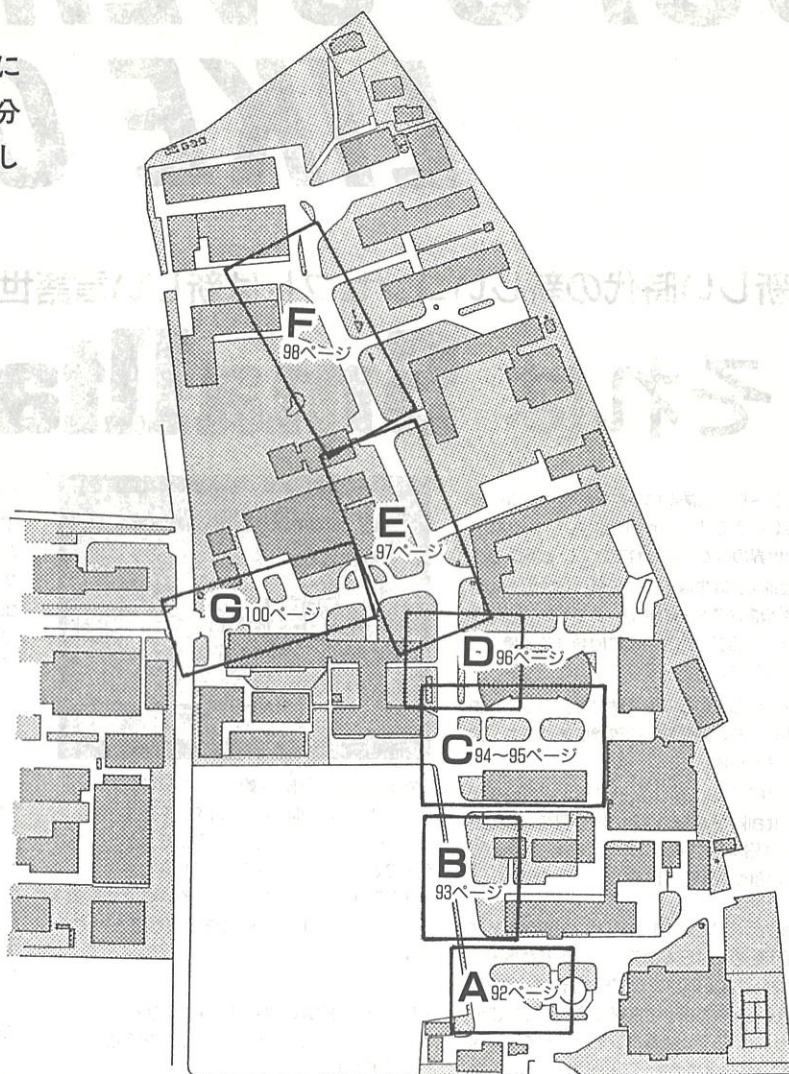


ていしん

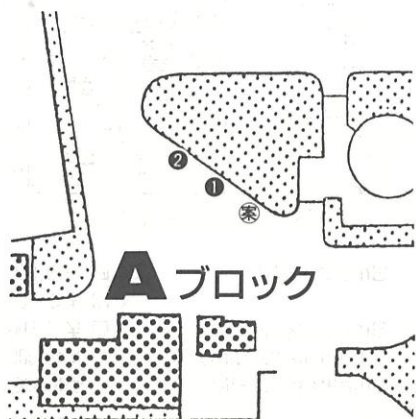


# メンスト参加の団体

これより、右図のように  
A～Gの7ブロックに分  
けて、模擬店の紹介をし  
ていきます。



サークル企画



1

調布祭実行委員会  
OBP

どなたでも 飲めます  
楽しめます

もぐり酒場

Dreaden  
Raiah Lion



2

しいじえいはと

いかれた  
まつりすと!

調布祭実行委員会OBP





# メンスト参加団体

**1** えれふぁんと“II”

もろろんおいしいので  
ぜひぜひ来て下さいね！

1年4組有志

**2** 甘処ぬらりひょん

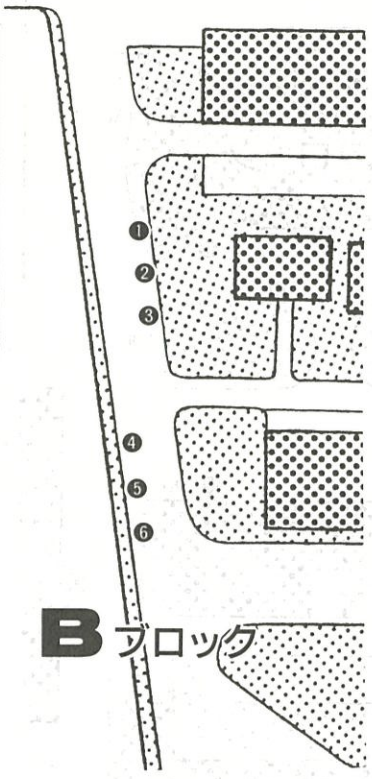
甘い香りで貴方を誘惑する背徳の味はビッグバンの宇宙にトリップする天国への階段だ  
アイスの天ぶらわたがし甘酒などなどとにかく来て買え

ユネスコ研究会

**3** 佐渡屋

たこ焼き  
しらいあすろん  
メルゲマ・レバンガ・カワカッピ  
めたがし

トライアスロン同好会



**4** おしるこハウス

寒い体にこの一杯決まり！

Rumour

**5** ???

焼きそばを売るって  
言ってたよ。

(原稿くでえ〜!!)

ウインドサーフィン

**6** 童童屋

トントン屋

中国留学生学友会

サークル企画

JVS APEX

## キャンパスに似合う 元気満点アペックス!!

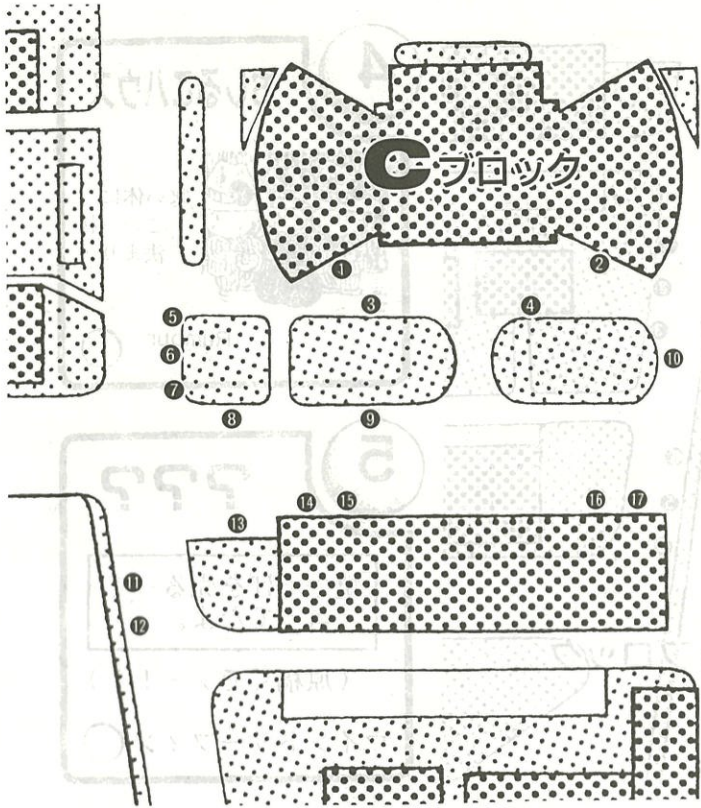
アペックスは飲み物の美味しさと万全な衛生管理に裏付けされたサービスで、皆様に自動販売機を通して美味しいリラックスをお届けしています。

**株式会社アペックス**

西関東事業部 神奈川県相模原市下九沢171-8 千229 電話 (0427) 61-1332  
村山営業所 東京都東久留米市柳窪5-8-55 千203 電話 (0424) 75-1050



# メンスト参加団体



**1** 焼きそば & お好み焼  
とりぶつとぴ〜

じゅ〜じゅ〜

焼き鳥屋では  
ありません。

硬式テニス部

**5** 東洋哲学研究会

寄ってらっしゃい!  
見てらっしゃい!

**哲っちゃん**

らっしゃい!らっしゃい!

東洋哲学研究会

**9** WE ARE  
THE WORLD

本場。エスニック料理!

☆Wonderful☆  
'88 メンスト味自慢

堂々優勝!

留学生国際交流会

**10** 新アイホ亭

今年もまた、あのジューシ  
ーでスパイシーでおいシー

**焼肉** (やきにく)

が帰ってくる。一度食べたら  
やめらんないよ

アイスホッケー部

**11** 焼き鳥ならば……  
つよしくん

焼き鳥以外にも、おでん、  
おしるこ、酒類(日本酒・ビ  
ール)等取り扱っております。  
一度は来てね!

場所: A棟横

バレーボール部

**15** Hot Dog屋だ!

チリソース  
ほいんど  
ソーセーじ  
と・て・も  
おいしー  
French

ホットドッグ写真部B

**16** やまと 矢的屋

100 円

ラーメン

アーチェリー部

**17** たいやき  
マルソー

あったかい  
たいやきを  
どうぞ!

スキー愛好会

サークル企画



# メンスト参加団体

**2 らんぷ**



寒い時は、  
**おしるこ**  
が一番！  
あったまるよ

短大山岳部 ○

**3 おでん 『甲斐』**  
やきとり  
チョコバナナ

やっぱやきとりは、  
**遠赤外線(炭火)焼き!**  
しかもたれと技術が違う。  
後は来てからのおたのしみ

ユースホステル部 ○

**4 水泳楼**

今年もやります！  
伝統の味  
これを食べなきゃ調布祭  
じゃない  
おでん

水泳部 ○

**6 ホームラン**

僕達野球部員が作る、安く  
ておいしい、伝統あるうどん  
屋！今年もまた 僕達のうど  
んを食べに来てよ。

待ってるよ！

準硬式野球部 ○

**7 ナンチャン**



おにぎりと  
豚汁のお店  
食べてビックリ  
もうビックリ!!

体操部 ○

**8 何でもあり さるや**

一年ぶりにメンスト復帰。  
何を売ってるかは来ての  
おたのしみ。  
尚、土曜の広告研主催の  
「HOT CAMPUS」  
にも来てね。

広告研究会 ○

**12 やきとり さだきち**



うまいぞう  
食べにきて  
ちょうだい

体育会スキー部 ○

**13 たこ焼き まったりやII**

寒くなってきましたね。  
ほかほか、あったくて  
ほくほく おいしい  
**まったりやIIのたこ焼き**  
をどぞ。

キネマ倶楽部 ○

**14 空ッ八**

我が伝統の空手部 うまい！  
自慢の味の うまい！  
超うまい！




だぞ  
短大空手道部 ○

サークル企画

和洋酒・たばこ  
酒ならやっぱり

**株式会社 鈴木商店**

調布市布田1丁目37番16  
TEL 0424 (82) 3140

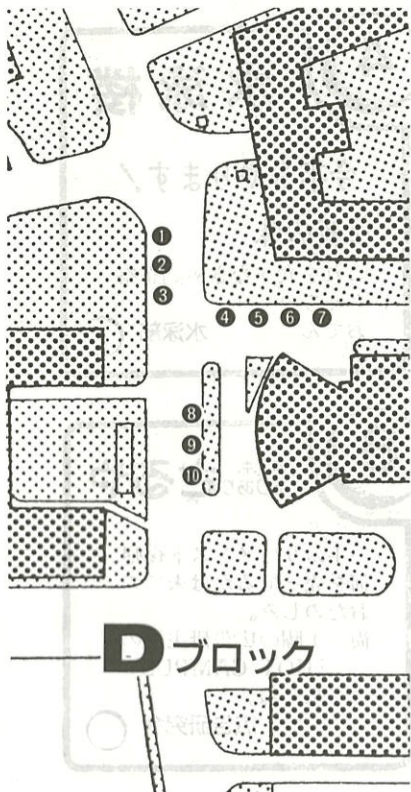


**ローソン国領店**  
東京都調布市国領町1-22-8  
TEL (0424) 82-2223

**アルバイト募集中**  
いつでも受け付けます。



# メンスト参加団体



**1** カレーショップ  
イレブン

24時間営業  
出前OK!  
部員募集中

体育会サッカー部

**2** パキスタンの  
カレー

パキスタンのカレー  
を売るんだってさ。

(原稿が…。プーだ!)

ハンドパワー研究会

**3** ガッツ石焼きイモ

日本一の石焼きイモ!  
みてくれは悪いかもしれませんが  
味がには自信があります。  
ぜひ買って食べてみて  
下さい。

空手道部

**4** 焼きそば  
さとるくん

大好評 やきそば屋  
今年もやります。

どの店よりも  
安く売る?

サッカー同好会

**5** 彌生

おまちしております。

おかみ：弥生(やよい)

**6** ちゅるりちゅるりら

毎度おなじみ  
ちゅるりちゅるりら  
ヤキトリ、ヤキソバ  
作ってます

オロロン ゴルフ部

**7** たこぼん

ありきたりのたこやきと違う  
たこぼんを食べておくんま  
し。ものすごくうまいよ!  
同時に、夏合宿でとったビデ  
オも見てくれ!

自動車部

**8** 究極の味<sup>2</sup>

御好評におこたえして  
今年も味にこだわります。

やっぱり **うまい!**

是非ご来店を  
短&B東洋哲学研究会

**9** ぬ〜ぼ〜

ついに登場!! まれに見る  
パンケーキと  
フランクフルト の店

うまいぜ  
baby! 短大友会

**10** 鉄板焼  
味自慢 しりうす亭

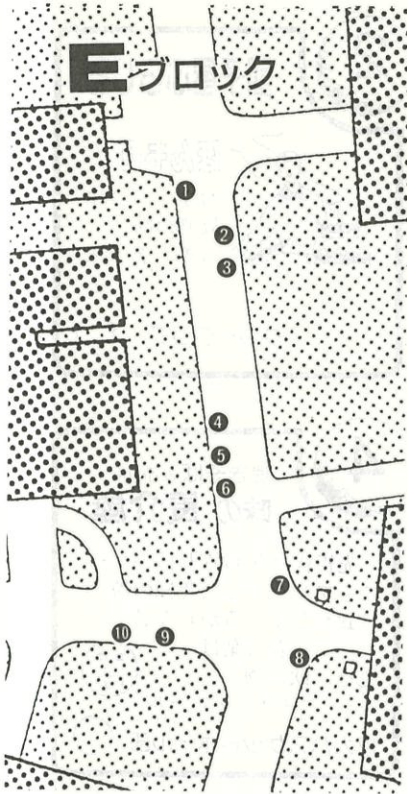
味自慢・ボリューム自慢の  
しりうす亭、堂々本日開店!  
選び抜かれた素材を使って、  
本場関西の味をお届けします。

提供：  
お口の恋人  
シリウススキーチーム

サークル企画



# メンスト参加団体



**1** ジャッキーの店

くれえび : crêpe

クレープを食べながら調布祭を楽しむのが今年のお奨めなんだそうです。

LENDL・T・A ○

**2** 新HAKO企画

調布祭を楽しんだら  
暖か〜いコーヒー！  
ガラクタ市もやってるよ  
人手不足  
バイト募集中



86T&短大37会 ○

**3** 山さんと  
ゆかいな仲間たち

おいしいヨ！  
やきとり  
缶ビール  
缶ジュース



のお店  
FAHRENHEIT ○

**4** お好み焼き

お好み焼きだ！

旧12クラス ○

**5** ホットケーキ  
PÂTISS ERIE

エレガントなこの季節、フリータイムはこの店で。あなたと二人めぐり逢う。ホットケーキを食べてごらん。だれもが優しくなるから。

by SHOURINJI ○

**6** Regular

焼うどん



と  
アタリカ  
シドツク

旧1-1 ○

**7** Pink Spot

やきそばだい



Pinkな店ではないんだよ〜ん。

W.E.O. ○

**8** お好み焼き  
グラッチェ  
グラッチェ

ヨット部一の天才料理人野尻の超豪華お好み焼きグラッチェグラッチェ

電通大体育会ヨット部 ○

**9** 蟻地獄

ちよっぴり寒い冬空のもと  
あなたの恋のストレートを  
うけとめたい

ボクシング部 ○

**10** お好み焼き  
十兵衛

うまい！



お好み焼き  
ジュー  
ジュー 弓道部 ○

サークル企画



# メンスト参加団体

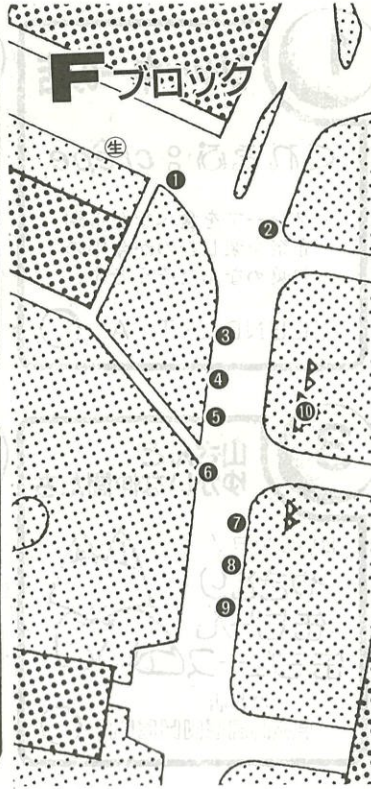
## 1 おにぎり焼けた

調布祭と共に今、完全復活!!  
あの伝統の味が!!!  
なにはともあれ一度ご賞味下さい。



陸上競技部

## Fブロック



## 2 団子屋ぶらじる



ほんもの!  
おふくろの味  
故郷の味  
ムチムチの味

グリークラブ

## 3 うどん屋 若大将

名物“海洋う  
どん”うまい  
安い 早い  
いなせな味だぜ  
是非 御賞味を



海洋部

## 4 焼きそば & drink 味の長介屋

先祖代々伝わる七種のソースをブレンドした究極の焼きそばを食わしてやるからな!

合言葉は  
焼きそば飲み物



ロックンロール

短大バスケットボール部

## 5 扇屋

調布のめが  
不祥にして  
あります。



短大卓球部

## 6 直心美のテキヤ



短大生が  
テントはって  
まっています。

87D有志

## 7 おでん屋でんちゃん

おでん屋でんちゃんが  
帰って来ました。保健  
管理センターの前です。  
60P 集合

60P有志

## 8 かくらふの店

創業三十六年

今年も、

立派な焼き鳥

焼いています。

サイクリング部

## 9 おでん屋まのめ

きてます!!

ジャンジャン  
バリバリ  
おこし下さい



旧11クラス有志

## 10 電通大 名物 コンクリート・ホーン

今年もまたコンクリートホーンの季節がやってきました。100%ディスクリートのアンプと巨大なホーンがかもし出す迫力のビートをどうぞ。

工学研究部



# （メンスト参加団体）

## 我楽苦多市

於：生協食堂前



我楽苦多市の収益金は、経費を除いて、調布市社会福祉協議会に寄付致します。

電気通信大学生生活共同組合

### 新しいアーバンリゾート調布に、トラベルプラザ誕生!!

JTBの世界の旅 **LOOK JTB**

地球はキャンパス  
**パレオト**

JTBの旅

**navi**  
ナビ

お好みに合わせた各種ブランドの、海外旅行もお申し込みいただけます。

**JALPAK**

**MACH**

**AVA**

WALKER VALUE TOUR

ジェットツアー

ゼンジー

エポックマンダリア

ダイヤモンドツアー

全日空パロツアー

**ホリデー**

**TOP TOUR**

地中海クラブ

スキー、ホームステイ、そして卒業旅行にお気軽にお立寄り下さい。

※電通大生に限り期間中(90年1月末日まで)お申し込みの方にはステキなプレゼント付き。

## 交通公社トラベランド

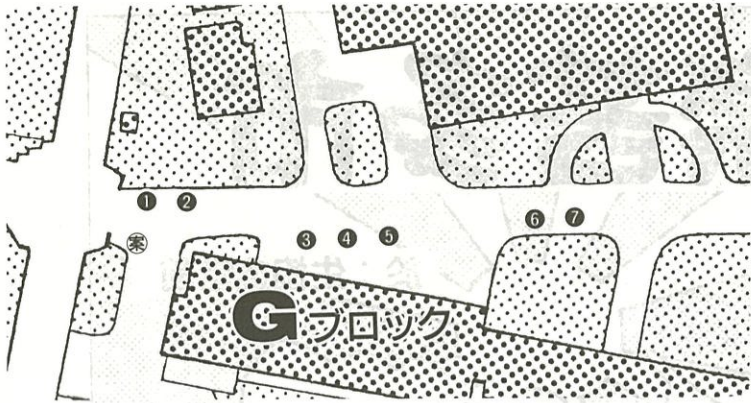
調布パルコ内旅行サービス店(5F)

TEL 0424-89-5368 営業時間/10:00~20:00(定休:パルコの休業日)

サークル企画



# メンスト参加団体



**1** たこ焼き  
**タコボール**

おいしい  
うまい  
安い  
ほかほか  
できたて

ソフトボール同好会 ○

**2** **画廊喫茶**

あなたへ  
**芸術**を  
感じさせる一杯

美術部 ○

**3** A.V.  
ジョブ **みのみの**

GoGo やっぴん!

委員長  
みのみの  
の直営店

調布祭編集部 ○

**4** **麵亭池田**

さあいらっしやい!  
おいしいよー!

**ラーメン**

場所：図書館前  
古典ギター部 ○

**5** 自然派おでん屋  
“なまたまご”

**自然食の店**

とにかく  
おいで!!

エコロジー研究会 ○

**6** たこ焼きの店  
**たこみんとん**

今年も、あつ、代々の伝統  
として受けつがれてきた味が  
登場する!! ……てな事で  
部員一同、ご来店をお待ちし  
ています。

バドミントン部 ○

**7** **たこ焼きQちゃん**

たこ焼き たこ焼き たこ焼き  
たこ焼き たこ焼き たこ焼き  
たこ焼き たこ焼き たこ焼き  
たこ焼き たこ焼き たこ焼き  
たこ焼き たこ焼き  
焼きといえば 卓球部 ○

サークル企画

**AFS朝日屋**

本 店 小島町1-37-7  
☎86-0 1 2 5

多摩川店 染地3-1-263  
☎84-2 2 3 2

南 口 店 布田4-19-5  
☎87-2 8 8 5

土地建物, マンション, アパート  
(売買, 仲介, 管理)

株式会社 **紅 谷**  
ベニ ヤ

〒182 調布市布田5-1-2  
TEL 0424-85-4911

気が遠くなる  
魂が自分の身体を  
離れてゆく

けれど この疲労感が  
やけに心地良い

不安を勇気に代え  
怒りを奮気に代え

足早に過ぎてゆく  
時間の中を  
必死にもがいてきた

そんな俺達の夢が  
思い出に代わる瞬間

誰にも邪魔はさせない

織詩 日向 優

この選書は、理工学の基礎である物理学を、わかりやすく、懇切丁寧に解説する定評あるシリーズです。教科書を補う自習用参考書として、諸君の最良の友となるでしょう。

基礎物理学選書

- |                                                |                                     |
|------------------------------------------------|-------------------------------------|
| ① 質点の力学(改訂版)<br>原島 鮮 著 ¥2369                   | ⑭ 物 理 数 学<br>押田 勇 雄 著 ¥3193         |
| ② 量 子 論<br>小出昭一郎 著 ¥2060                       | ⑮ 情 報 理 論(改訂版)<br>佐藤 洋 著 ¥2987      |
| ③ 質点系・剛体の力学(改訂版)<br>原島 鮮 著 ¥2575               | ⑯ 量 子 力 学 演 習<br>小出昭一郎・水野幸夫 著 ¥2060 |
| ④ 音 と 音 波<br>小橋 豊 著 ¥2472                      | ⑰ 熱 学 演 習—熱力学<br>原島 鮮 著 ¥2369       |
| ⑤ 量子力学(I)(II)<br>小出昭一郎 著 (I)¥2060・(II)¥2266    | ⑱ 熱 学 演 習—統計力学<br>市村 浩 著 ¥2575      |
| ⑦ 熱 力 学<br>押田勇雄・藤城敏幸 著 ¥1957                   | ⑲ 電 磁 気 学 演 習<br>小出昭一郎 編 ¥3193      |
| ⑧ 振 動 ・ 波 動<br>有山正孝 著 ¥2575                    | ⑳ 力 学 演 習<br>野上茂吉郎 著 ¥1957          |
| ⑨ 物性論—固体を中心とした—<br>黒沢達美 著 ¥2163                | ㉑ 光 学<br>石黒浩三 著 ¥2678               |
| ⑩ 統 計 力 学<br>市村 浩 著 ¥2369                      | ㉒ 振 動 ・ 波 動 演 習<br>有山正孝 編 ¥2163     |
| ⑫ 電 磁 気 学 (I)(II)<br>金原寿郎 著 (I)¥2987・(II)¥2987 | ㉓ 素 粒 子<br>武田 暁 著 ¥2781             |
| ⑬ 原 子 核 相 対 性 理 論<br>野上茂吉郎 著 ¥3502             | 江 沢 洋 著 次 回 刊                       |

裳華房

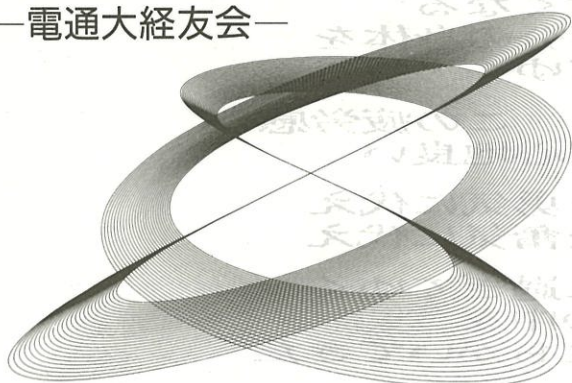
東京都千代田区  
四番町 8-1  
電話03-262-9166

図書目録送呈



# 祝・調布祭

—電通大経友会—



## 電通大経友会会員名簿 (50音順)

### 株式会社アイ・エス・テイ

代表者 玉石 毅  
〒213 神奈川県川崎市高津区久木87-1ニッセ新溝のロビル  
TEL : 044-812-3841 FAX : 044-812-3846

### 株式会社アド・ブレーション・センター

代表者 上原 佑一(事務局長)  
〒101 東京都千代田区神田神保町1-10 IVYビル  
TEL : 03-291-7133 FAX : 03-293-4765

### 株式会社アパールデータ

代表者 原田 義雄  
〒243 神奈川県厚木市金田1041  
TEL : 0462-22-0111 FAX : 0462-24-0717

### 株式会社イワイ

代表者 風間 一夫  
〒111 東京都台東区浅草橋2-7-1 山ロビル  
TEL : 03-862-4071 FAX : 03-862-4072

### 株式会社大富士電機製作所

代表者 小谷 野仁  
〒174 東京都板橋区舟渡2-16-18  
TEL : 03-969-4116 FAX : 03-969-4192

### グラフィック株式会社

代表者 多治見 林夫  
〒108 東京都港区三田3-13-16 三田43森ビル  
TEL : 03-453-0511 FAX : 03-453-5744

### 株式会社工苑

代表者 野見山 紘一  
〒213 神奈川県川崎市高津区諏訪348  
TEL : 044-811-3421 FAX : 044-811-2238

### 国際データシステム株式会社

代表者 中野 章  
〒206 東京都多摩市一の宮420  
TEL : 0423-76-4800 FAX : 0423-76-4812

### 国際電子工業株式会社

代表者 戸矢崎 哲  
〒164 東京都中野区南台5-34-10  
TEL : 03-384-4411 FAX : 03-384-4415

### 株式会社テレニクス

代表者 高橋 勇  
〒194 東京都町田市鶴間690-1  
TEL : 0427-96-1331 FAX : 0427-95-2309

### 株式会社電子制御グループ

代表者 山本 進  
〒190-11 東京都西多摩郡羽村町神明台3-33-6  
TEL : 0425-54-5383 FAX : 0425-55-7380

### 東芝メーターテクノ株式会社

代表者 吉村 直規  
〒108 東京都港区海岸3-2-9 サンビル2F  
TEL : 03-451-8821 FAX : 03-451-8826

### 東洋メディック株式会社

代表者 古畑 和世  
〒102 東京都千代田区飯田橋4-7-10 飯田橋セントラルビル  
TEL : 03-265-0021 FAX : 03-265-0026

### 株式会社日通製作所

代表者 池田 正  
〒244 神奈川県横浜市戸塚区戸塚町3357  
TEL : 045-881-2084 FAX : 045-881-2085

### 日本システムハウス株式会社

代表者 大塚 隆吉  
〒160 東京都新宿区北新宿3-1-16  
TEL : 03-366-3101 FAX : 03-366-3103

### 日本電子技術株式会社

代表者 辻田 正夫(会長)  
〒228 神奈川県相模原市相模大野2-3-1  
TEL : 0427-42-7579 FAX : 0427-42-7960

### ワンデルゴルターマン株式会社

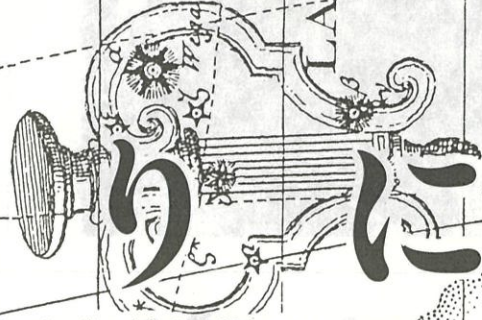
代表者 三溝 博  
〒226 神奈川県横浜市緑区白山町616シーマンフィングスリーセンター207  
TEL : 045-931-5725 FAX : 045-931-5728

ここに並んだ会社の社長さん。皆、電通大OBだ。  
いちどたずねて行って「いらっしゃいませ。」  
君の心にひびく味わい深い言葉が聞けるかもしれないよ……。



# おわりだ

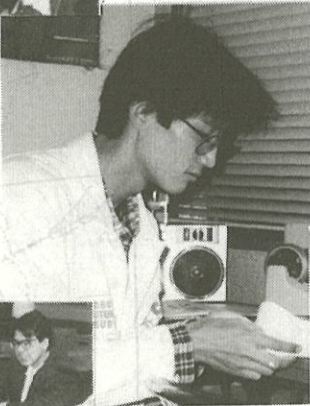
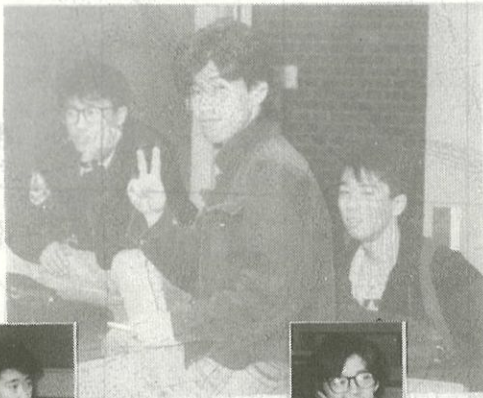
みなさん御苦労様でした



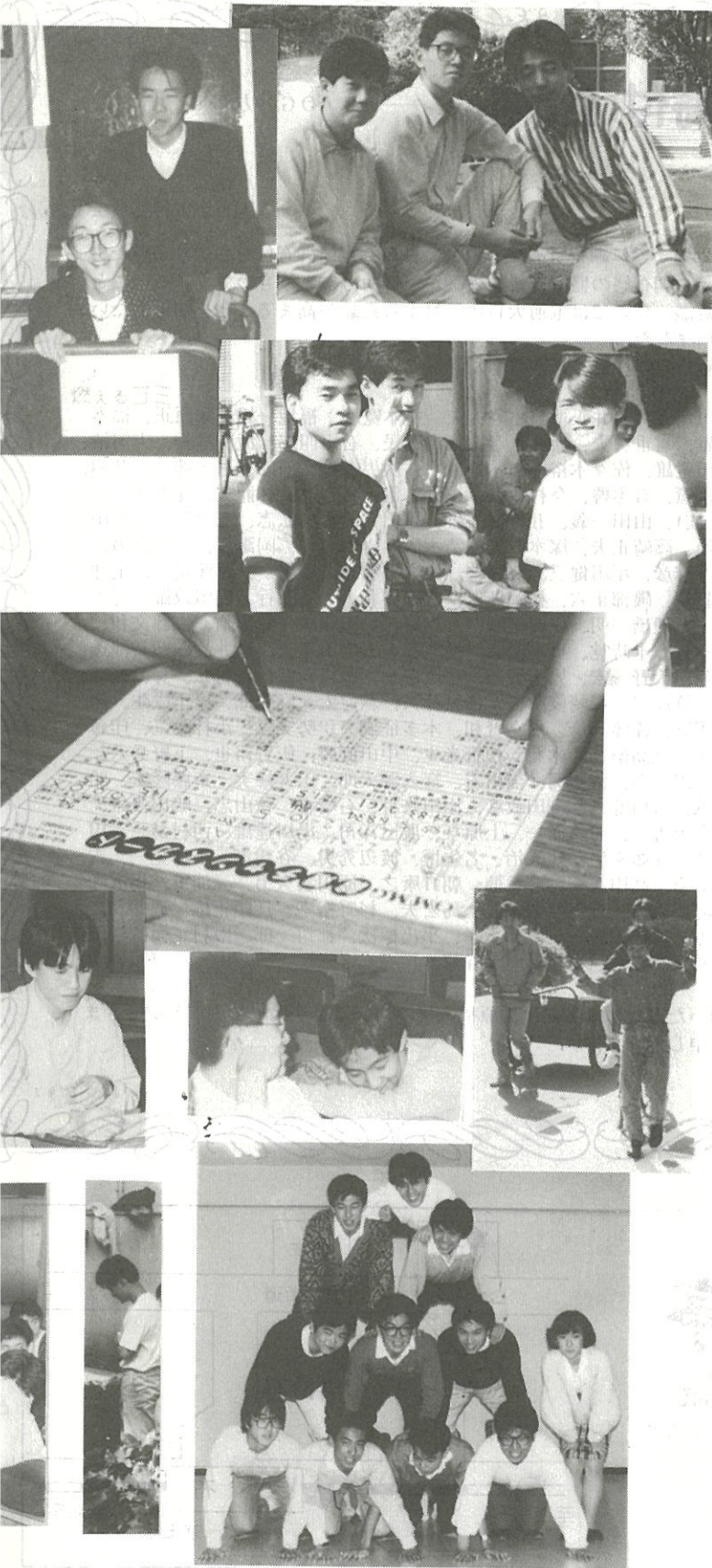




# スタッフ紹介







◇酒を飲んだら→帰宅命令。くりやま  
 ◆この道はいつか来た道山崎は権田俵  
 ◇特技は一通逆走！ふか不可ふかさわ  
 ◆わーっはっはー！ふくちゃんだよッ  
 ◇アイヌの血をひいたロシアン 大北  
 ◆そのカムリ，速かに移動しなさい  
 ◇俺は脳元気魑魅魍魎だ 2. 1 守  
 ◆神に導かれ私は先を生きる 川崎  
 ◇パンフで赤でたらごめんね♡PAO  
 ◆今世紀最悪のフェミニスト真ちゃん  
 ◇人生楽ありゃ苦もあるさ 榎原光二  
 ◆祭りだ，祭りだ！アララララ ピー  
 ◇兄は今，花嫁募集中です。 恵子  
 ◆24時間も戦えません・都びと西本  
 ◇Taka o 切れない俺が好き！  
 ◆池一きみお 切れかける俺が好き！  
 ◇つBO' Y 切れまくる俺が好き！  
 ◆山崎はいいひとだ。としまえん一典  
 ◇調布祭が終わるまで許してネ。もこ  
 ◆野川・多摩川・大阪湾？ 塚の商人  
 ◇おいてくな飛びたいよお かーばた  
 ◆南無・妙法・蓮華経・真砂民弥  
 ◇三日分おやつをわけるっピー小林  
 ◆田中ジョセフソン脳元気素子  
 ◇単位かえせよ～しくしく 西J o e  
 ◆人生楽だらけキューティー鈴木だぴ  
 ◇自分が「ネコの手」の遠どおです。  
 ◆よっちゃんに不発弾と言われた次元  
 ◇通天閣ストリート軍団  
 ◆けれど伝わるな，哀…………… 後須  
 ◇この75万で授業料払おっと。 小林  
 ◆愛情一本ください ラッシャー木村  
 ◇誰か俺のわがままとめろー たく  
 ◆矢筈原 来年はしんちゃん 信一郎  
 ◇ガス器具は売ってません 岩谷浩司  
 ◆月面でゴルフやりたひ。 ばななん  
 ◇悪路の悪は悪魔の悪もうやだいずみ  
 ◆心の灯台，天下の義人ピコピコ原口  
 ◇来年はカイキン賞ねらう。 もうり  
 ◆ひとこと言うけど名字が“たけし”  
 ◇前略中略以下省略 おいでませ山口  
 ◆くるくるくるくるおみみでどっかん  
 ◇幽霊部員の市川です。よろしく!!  
 ◆単なる人足と化してしまった…加藤



# 御寄付の御礼

—OB・OGの方々へ

調布祭実行委員会

ここに目黒会の許可を得て、10月24日までに調布祭実行委員会と目黒会宛に御寄付をお送り頂いた方の御名前を掲載させていただきます。毎年の調布祭の盛況は皆様の暖かい御助力によるものです。このことにより、電通大生の調布祭に対する意識、ひいては電通大自体に対する意識が高まることを期待したいと思います。本当にありがとうございました。

なお、誠に勝手ながら御名前の敬称は省略させていただきます。

実川泰史、大泉充郎、天海良治、奥山淳二、石井正博、水谷力夫、村本寛藏、福地一雄、榑原正、福本隆雄、神谷昭七、山崎康夫、田中辰雄、倉重勇夫、新井正彦、大山真民、石田四郎、滝野尽一、大河清、鈴木哲郎、山村和臣、松浦正行、会田竜雄、佐々木裕、山本晋、平井次男、縣浩一郎、石田渉、柴弘明、長嶋保令、高田廣夫、岡崎英明、中橋薫、岩本啓、今村敏夫、福沢忠治、岩野進、林龍夫、井東洋一、西澤良地、佐藤義彰、梅田幸彦(御遺族)、山田一義、五十嵐一雄、秋田完、古川弘志、二川義信、萩田清一、松本武幸、古垣圭一、高橋秀通、篠崎正夫、塚本俊夫、清水洋、青木誠司、岡謙二、山田喜男、伊藤祐亮、渡部忠、大塚晴示、中野外志彦、疋田健三、伊藤啓一、大平和忠、寺尾一、遠藤達三、宝井禮治、サノフミコ、大勝官能、上田義矩、磯部正六、杉岡健児、古藤典義、北島敏行、内田政雄、青木逸男、宮沢友良、山田典博、沢田寛一、埋橋一明、佐藤充康、上村斎、鈴木豊次、鈴木信、佐藤文和、山中直彦、宮宅裕之、大橋伸一、長孝行、十時覚、橋本慶隆、江原和夫、増田孝夫、松井晃一、長池透、原輝之、川本宏、上田富雄、渡辺弘尊、天野一宏、児玉賢一、藤原宏章、田村亮弘、吉村弘、野呂光尊、奥山晴一、畑中誠、佐野正、坂本晃、竹島尊、森崎俊明、多治見林夫、萩原大、麻生郎、児玉成生、四條公信、大熊直彦、村山令八郎、長沼寛、佐藤邦彦、足立賢和、本多征満、伊勢実三、小林陽三、印藤正行、西野道夫、花岡昭男、山尾藤彦、堀高德、鈴木喬、根笹光生、中山直勝、飯野裕也、下野兵八、新沼孝雄、東条和人、見尾谷恒雄、京田耕造、清水簡、黒川宏、宮入源太郎、田丸修実、斎藤隆宏、船井一美、岡田恵一、上妻哲生、信川誠、古川健夫、細田敏彦、添田修身、石崎卓、秋山忠、嶋田俊雄、飯田誠、小宮山政行、大木三郎、木之田善一、鈴木洋一、上原亨、辰巳洋司、湯川達雄、西村易三、田中豊、斎藤敏夫、坂梨純一、石井利武、佐藤幸男、桂俊治、名生博、渡辺秀男、谷津潔、小林寛一、吉田信好、星野新治郎、大島一郎、林信喜、高田謙一、町重徳、朝日康之、原田喜久男、三浦甫、相沢隆和、戸田菊雄、但野潤、木村勝俊、北郷秀夫、野辺登久子、小島宏夫、杉野裕幸、江頭正雄、武井利之、村井隆、菅谷裕治、西垣朝郎、中野芳紀、福田儀一、飯島重孝、平出徳次、郡司一郎、殿村正衛、増田晃成、丸山正伍、(株)大富士電機製作所、一普会(事務局 深谷龍馬)

(順不同)

御詫び…10月24日以降に御寄付を頂いた方々の御名前は、原稿入稿の都合により掲載することができませんでした。伏して御詫び申し上げます。

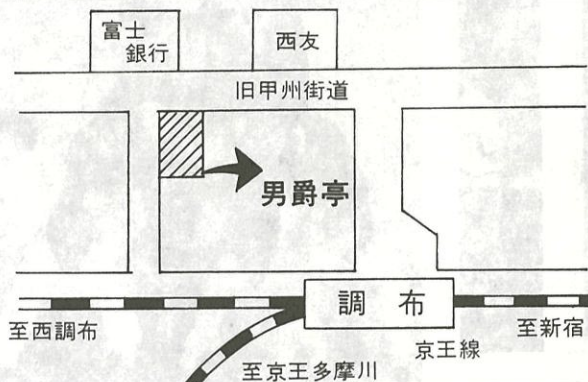
御食事  
御宴会  
酒 房

## 男爵亭

TEL (0424) 88-0343(代)

調布駅北口旧甲州街道西へ200 m  
東京都調布市小島町1-34-22

※ 御予約受承ります。





# 第39回 調布祭 MEMBERS LIST

## Aコース

Aコース実行委員長…藤木 実

総務……………曾根 芳康  
 泉屋 直樹  
 吉田 裕之

広報……………安田 拓二

本部企画……………森田 耕真  
 木村 守  
 田中 素子

講堂担当……………鈴木 真哉

資料・サークル企画…小林 尚都  
 見原 孝昌

編集・渉外部……………佐藤 崇  
 内田 恵子

## 予備軍

阿部 保志 伊藤 宣和  
 池沢 仁雄 市川 福夫  
 氏原 清乃 遠藤 和幸  
 大北 大 大西 彰  
 加藤 浩 河合 慶成  
 川崎 道彦 川端 正樹  
 菊地 正彦 木村 正史  
 栗山 善行 榊原 光二  
 佐藤 誠 武子 政信  
 壺井 彰久 寺内 隆央  
 西條 和彦 西本 克己  
 塙 彰二 深沢 康裕  
 福田 善雅 松本 篤志  
 毛利 達也 矢筈原信一郎  
 山崎 一典

## Bコース

Bコース実行委員長…溝口 正弘

本部企画……………加納 康裕  
 天下 輝

青劇ハード……………山口 明彦  
 井沢 広宣  
 岩谷 浩司

青劇ソフト……………真野 琢児  
 小林 秀樹  
 鈴木 義敦

サークル企画……………道山 直樹  
 星井 修

渉外……………美登路篤司

パンフ・新聞……………原口 光司

表紙デザイン……………佐藤 崇 & 木村 守

Special Thanks to ………

中口 英俊 (青劇 Adviser)  
 摩耶祭実行委員会のお嬢様方  
 調布祭実行委員会OB達

発行人 藤木 実 & 溝口 正弘

編集人 原口 光二 & 佐藤 崇

平成元年11月23日 第一刷発行

発行所 第39回調布祭実行委員会  
 〒182 東京都調布市調布ヶ丘1-5-1  
 TEL. 0424-83-2161

印刷所 協和印刷株式会社  
 〒182 東京都調布市柴崎1-50-7  
 TEL. 0424-86-6212

※本紙の全部又は一部を権利者の許可無くして複写及び転載することを禁ず。



印刷のことなら…

**協和印刷株式会社**  
 東京都調布市柴崎1-50-7 〒182  
 TEL.0424-86-6212



# 広告掲載企業一覽

一あー	株式会社アイザック……………58	住友電気工業株式会社……………45	一はー	株式会社花野……………76 L
株式会社アクロス……………72 L	総合警備保障株式会社……………68	株式会社フォワード……………40	株式会社FLEX……………20	
株式会社朝日屋……………100 L	一たー	株式会社FLEX……………20	紅谷……………100 R	
株式会社アベックス村山営業所……………93	とんかつ竹矢……………87 R	株式会社FLEX……………20	一まー	マイクロジェニックス株式会社……………52
アルプス電気株式会社……………62	大和自動車株式会社……………60	株式会社FLEX……………20	三菱電機情報ネットワーク株式会社……………55	
アンリツ電子株式会社……………表3	有限会社男爵亭……………106	株式会社FLEX……………20	社団法人 目黒会……………108	
NTTソフトウェア株式会社……………10	調布クレストンホテル……………69	株式会社FLEX……………20	一やー	株式会社谷中商店……………87 L
NTTデータ通信株式会社……………表2	調布メガネセンター……………6 R	株式会社FLEX……………20	リカー&フーズ やまぐち……………84 R	
大倉ローズマウント株式会社……………79 R	株式会社テイジンアジア……………63	株式会社FLEX……………20	山武ハネウエル株式会社……………109	
一かー	テイジンメンズショップ……………63	株式会社FLEX……………20	友&愛 調布店……………77	
開発電子技術株式会社……………80 R	テクセル株式会社……………51	株式会社FLEX……………20	有限会社ユウカ産業……………85	
化成パーベイトム株式会社……………71	天神薬局……………29 R	株式会社FLEX……………20	一らー	理想科学工業株式会社……………64
川崎製鉄株式会社……………59	電通大経友会……………102	株式会社FLEX……………20	りとるちゃんいな……………76 R	
協和印刷……………107	株式会社東京現像所……………74 L	株式会社FLEX……………20	レオン自動機株式会社……………72 R	
株式会社共和電業……………79 L	東京航空計器株式会社……………44	株式会社FLEX……………20	ローソン国領店……………95 R	
クイック電子サービス……………39	東京コココーラボトリング株式会社……………14	株式会社FLEX……………20	ローランド デイ、ジイ、株式会社……………55	
株式会社ケンウッド……………43	東京サマーランド……………26	株式会社FLEX……………20		
ケントギルバート外語学院……………47	東芝コンピュータ……………74 R	株式会社FLEX……………20		
交通公社トラベランド……………99	エンジニアリング株式会社……………74 R	株式会社FLEX……………20		
コロラド調布店……………29 L	東芝通信システム……………61	株式会社FLEX……………20		
一さー	エンジニアリング株式会社……………54	株式会社FLEX……………20		
サーボランド株式会社……………46	凸版印刷株式会社……………61	株式会社FLEX……………20		
サザンパシフィック……………91	株式会社トライ……………56・57	株式会社FLEX……………20		
サントリー株式会社……………15 R	一なー	株式会社FLEX……………20		
島田理化学工業株式会社……………80 L	有限会社 永祥……………82 R	株式会社FLEX……………20		
株式会社裳華房……………101	西東京自動車販売株式会社……………38	株式会社FLEX……………20		
株式会社湘南堂……………28	西日本旅客鉄道株式会社……………42	株式会社FLEX……………20		
有限会社勝文堂……………84 L	日興証券株式会社……………表4	株式会社FLEX……………20		
新交通警備株式会社……………50	日本コンピュータ工業株式会社……………18	株式会社FLEX……………20		
JUKI株式会社……………65	日本ナレッジ……………49	株式会社FLEX……………20		
上州屋……………6 L	インタストリ株式会社……………49	株式会社FLEX……………20		
株式会社鈴木商店……………95 L	株式会社日本発色……………82 L	株式会社FLEX……………20		
ステッドラー日本株式会社……………89	日本無線株式会社……………48	株式会社FLEX……………20		

## 祝 調 布 祭

電気通信大学同窓会



# 目黒会

「電気通信大学同窓生名簿59年度版」 「電気通信大学60年史」発売中!

価 格 6,000円 (送料別 600円)

価 格 12,000円 (送料別 500円)

学 生 割 引 10,000円



# 参加団体一覧

ーあー	写真研究部	79	ハンドパワー研究会	96
アーチェリー部	準硬式野球部	95	美術部	100
アイスホッケー部	少林寺拳法部	83	美術部	79
A, T, T	シリウススキーチーム	96	フォークソング部	71
囲碁・将棋部	シンセデザイン研究会	70	ブルグラス同好会	82
1年4組有志	水泳部	95	放送研究会	74
1-10	スキー同好会	97	ボクシング部	97
W, E, O	スキー愛好会	94	ーまー	
ウインドサーフィン	スポーツ同好会	81	漫画アニメーション研究会	75
エコロジー研究会	生協(我楽苦多市)	99	無線部	76
S F - Z 会	全電子情報学科	73	モダンジャズ研究会	81
FM同好会	ソフトボール部	100	ーやー	
M1J有志	ーたー		ヤスちゃん&コーちゃん	97
M, M, A	体育会サッカー部	96	ユースホテル部	95
MG-NET	体育会スキー部	95	ユースホテル部	88
ーかー	体操部	95	ユネスコ研究部	93
海洋部	卓球部(B)	98	ユネスコ研究会	77
学友会執行委員会	卓球部	100	ヨット部	97
空手道部	短大M科	85	ーらー	
空手道部(B)	短大校友会	96	ラグビー部	83
管弦楽部	短大写真部	94	陸上競技部	98
器楽部	短大バスケットボール部	98	留学生国際交流会	94
キネマ倶楽部	中国留学生学友会	93	Rumour	93
キネマ倶楽部	超常現象研究会	70	Regular	97
旧11クラス有志	調布祭実行委員会 い	84	LENDL TENNIS ASSOCIATION	97
旧12クラス	調布祭実行委員会 ろ	100	60P有志	98
弓道部	調布祭実行委員会OBB	92		
競技ダンス研究会	調布祭実行委員会OBP	92		
グリークラブ1, 2年	鉄道研究同好会	85		
グリークラブ3, 4年	電通大クラブ	72		
軽音楽部	天文同好会	71		
工学研究部	東洋哲学研究会	77		
工学研究部	東洋哲学研究会	94		
広告研究会	東洋哲学研究会(B)	72		
硬式庭球部	東洋哲学研究会(B)	96		
古典ギター部	トライアスロン同好会	93		
古典ギター部	ーなー			
ゴルフ部	軟式庭球部	71		
コントラクトブリッジ研究会	ーはー			
ーさー	バスケットボール部	87		
サイクリング部	87-D	98		
サイコソニック・ウェーブ研究会	84I有志	80		
サッカー同好会	86-T	97		
山岳部	バドミントン部	100		
自動車部	バレーボール部	94		

あなたの問題、いっしょに解決

## "人にやさしい"

# FA / BA

ファクトリーオートメーション      ビルディングオートメーション

山武ハネウエルは、ファクトリー・オートメーションおよびビルディング・オートメーション事業を通じ、お客様それぞれのご要求に対応し、現場に密着した自動化をご提案・実現いたします。

### Savemation

# 山武ハネウエル

本社 150 東京都渋谷区渋谷2-12-19 ☎(03)486-2111(代表)

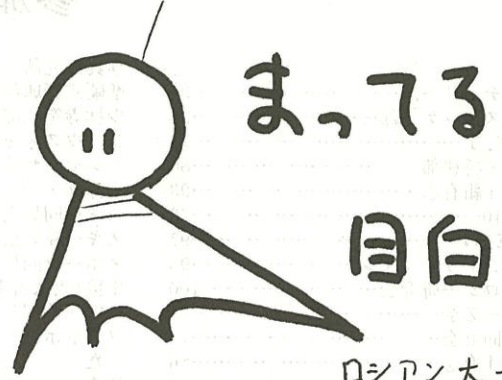


あとしない



—ぶう。  
BANANAN

◀▶  
編集見習い



ロシアン大北

編



後

集

記

あれほど暑かった日々が、いその  
うに寒くなってしまった。

もし心が暖かければ、燃え上がっ  
ていけば、どんなに寒くても耐えら  
れるのに……

そうなのです。今の私には何もし  
ないのです。そんな私の心に春の息吹  
を吹き込んでくれたのが、パンフ製  
作でした。(でもすみ)

マップを担当したのですが、の  
ろまだから2週間わかりました。

原 chan

だよ〜ん

ちぎは〜!  
やめやろう!!

おらおJoe

- 今年の損失
- ・7科目の単位
- ・健康
- ・せいけん
- ・他.



◀▶  
編集見習い



♪〜に♪〜ろに♪〜ろ  
に♪〜ろに♪〜ろッ!  
に♪〜ろに♪〜ろッ♪  
by. ふうちゃん



# 豪華賞品が当たる特別企画 **AVG & Quiz**

Fantastic Adventure Game

## いとしの愛ちゃん♡ Kiss 大作戦!!

### —Prologue—

ああ！ なんてかあいんだろう！ 一目その子を見た途端に君はまさに、一目惚れしてしまいました。…あどけない瞳，秋風に揺れる長い髪，… やっとつきとめたその子の名は“愛ちゃん♡”

「何て素敵な名前なんだ！ なんとかして愛ちゃん♡を…，

愛ちゃん♡を僕の彼女にしたい！ いや，するんだ!!」

そう決め込んでしまった君は，未だ君の存在に気付いてもない愛ちゃん♡にこの胸の熱い思いを伝えようと一大作戦を始動したのでした…。

この先，どんな試練が待ち構えているかも知らず…。

### —How to play—

このページの下 (START) から始めて，それぞれの指示に従ってページを進めて下さい。もしも行き先が二つ以上に分かれているときには，どれか一つを素早く選んで次に進んで下さい。あんまりもたもたしていると愛ちゃん♡はどこかへ行ってしまうかもしれません。

もしも，君の根性が足りなかったり，致命的な間違いをしまったり，運悪く，愛ちゃん♡の機嫌を損ねてしまったりしたら，君の努力は水の泡と化し，君の願いは二度とかなわぬ物になってしまうことでしょう。——でもだいじょうぶ，そんな時には，両腕を天に向けて広げて，大きな声で叫んで下さい。“ああ！ 天の神様，お願いします！ もう一度……もう一度だけチャンスを下さい！”

君の思いが通じたなら，神様はきっと，時の流れを逆転させて，君に力をかけて下さることでしょう。

最後に，めでたく愛ちゃん♡のやさしいKissをもらえたらゴールインです。

では，頑張ってくださいね。ご健闘をお祈り致します。

——ちょっとクサイかもしんないけど，鼻でもつまんでがまんしてね！——



### —Quiz—

次の質問の答えを次のページの解答欄に記入して御応募下さい。

- ①正しい道筋を通った時，君はいくつのページを通りましたか？  
(START と GOAL のページも含める。)
- ②正しい道筋を通った時に，左側にある㊦を並べ換えてできる質問に答えて下さい。
- ③このページの愛ちゃん♡の他にも，もう二人愛ちゃん♡がかくれています。  
何ページと何ページでしょう？



# アンケート

本日は第39回調布祭に御来場下さいまして誠にありがとうございました。お手数ですが、あなたが当学園祭を御覧になった感想をお聞かせ下さい。次回の参考にさせて頂いて、より楽しめる学園祭を作りたいと思います。

- ☆ あなたは何で「調布祭」を知りましたか？ ( )
- ☆ あなたが「調布祭」に来た目的は何ですか？ ( )
- ☆ あなたが **i** 参加したもの、**ii** 見たもの、**iii** 面白いと思ったもの、は次のうちどれですか？ (複数解答可)
1. パレード&スパークイズ 2. バンコンコンサート 3. 講演会 4. メンスト味自慢  
 5. シンセデザインコンサート 6. Hot Campus '89 7. メンスト一等地争奪戦  
 8. オールナイト上映会 9. Miss!? 電通大コンテスト 10. 種ともコンサート 11. 宝探しゲーム  
 12. 食の笑点 13. 方言・地名当てクイズ 14. ザ・食べる 15. バナナンぼ  
 16. Let's Action sing a song 17. いかす女コンテスト 18. スーパービンゴ 19. 丸太でFight!
- i** ( ) **ii** ( ) **iii** ( )
- ☆ テーマについて、あなたの感想は？ ( )
- ☆ ポスター (表紙) を見て、あなたはどのように感じましたか？ ( )
- ☆ パンフレットを見て、あなたはどのように感じましたか？  
 見やすい or 見づらい ( )  
 面白い or つまらない ( )  
 使いやすい or 使いにくい ( )
- ☆ その他、御意見御感想などありましたら御知らせ下さい。  
 ( )

## --- 解 答 欄 ---

上のアンケートと一緒に、ページごと切りはなして応募して下さい。

① 答え \_\_\_\_\_

② 

--	--	--	--	--	--	--	--	--	--

答え \_\_\_\_\_

③ 答え \_\_\_\_\_

正解者の中から抽選で、ペアで20組40名様に▷多摩テック御招待券◁をプレゼント致します。なお、後日、学内にて掲示発表のち郵送させて頂きますので、下に御住所と御氏名を記入して下さい。

氏名 \_\_\_\_\_ 年齢 \_\_\_\_\_ 性別 \_\_\_\_\_ 職業 \_\_\_\_\_

住所 \_\_\_\_\_ TEL. \_\_\_\_\_



# Anritsu

とどけ、熱きこころ。



トロイアの陥落を一夜にして、  
エーゲ海を隔てたミケーネ王宮に伝えたのは、一本ののろしでした。  
熱い喜びを今すぐ伝えたい、という気持ちは今も昔も変わりません。  
そんな願いが、3000年を超えた現在もアンリツの光通信の中に生かされています。  
私たちの製品を少しでも早く多くの人のもとへ……  
今は小さな炎でもいつかてっかいのろしになりたい。  
私たちの熱き思いも込めておとどけしています。

——いま、求めています。ともに明日をかける戦士たち。——

〈会社概要〉

- 設 立 / 昭和61年4月1日
- 本社所在地 / 東京都港区南麻布5-10-27
- 支 店 / 厚木、立川、大宮、横浜、高崎、宇都宮、松本、千葉、水戸、その他
- 資 本 金 / 4,000万円
- 従 業 員 / 65名
- 業 務 内 容 / 電子計測器、コンピュータおよび情報端末機器等の販売

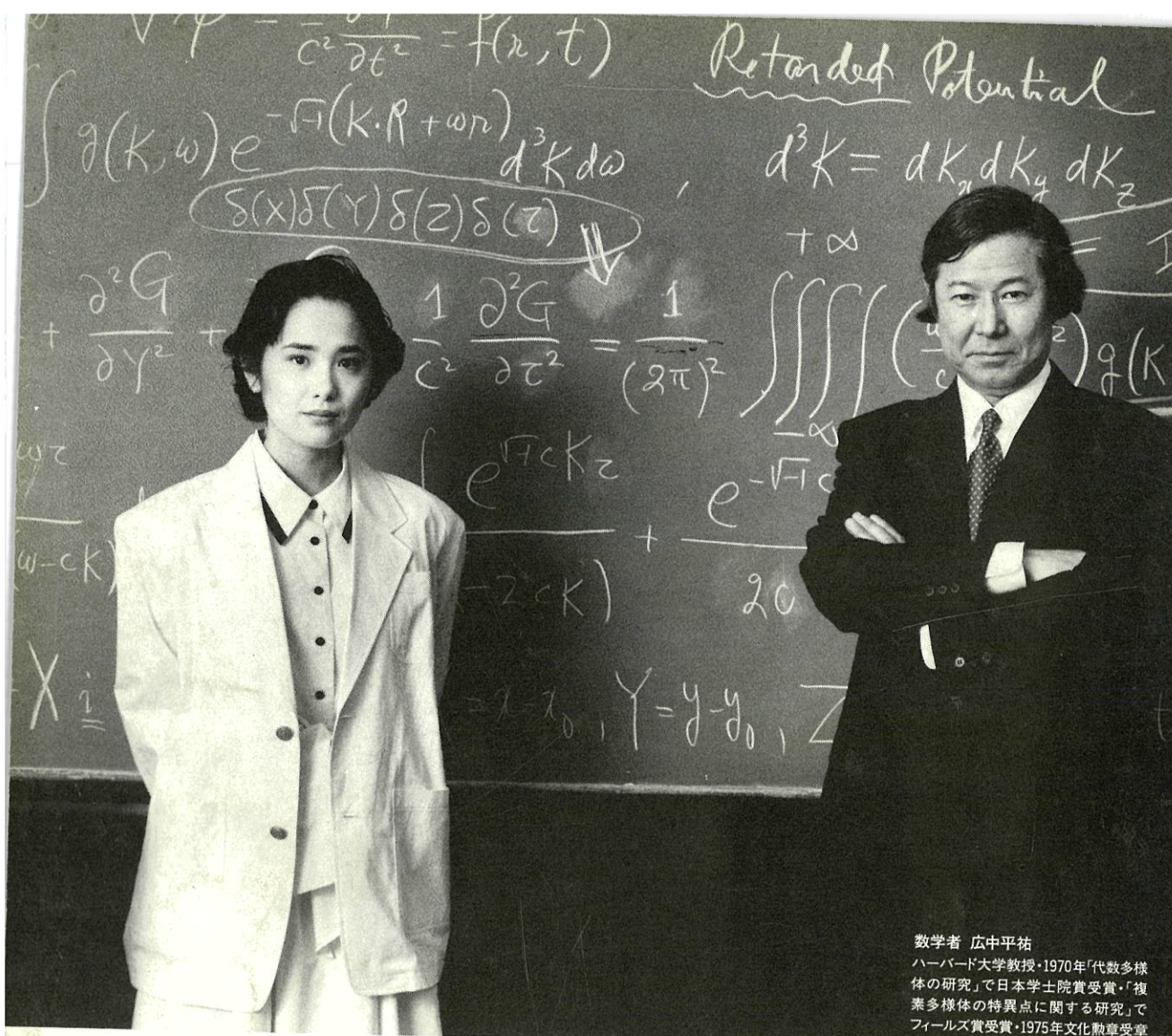
## アンリツ電子株式会社

お問い合わせ先

# TEL.03-446-2511

総務部





数学者 広中平祐  
 ハーバード大学教授・1970年「代数多様体の研究」で日本学士院賞受賞・「複素多様体の特異点に関する研究」でフィールズ賞受賞・1975年文化勲章受章

# 次に何が起きるか、 どこまで予測できるか。

ヒラメキだけでは、ものたりない。リスクの分散へ、安定したパフォーマンスへ。  
 経験と勘の時代から、確かな理論と技術のある時代へ。  
 日興のITは、最新のコンピューター技術と  
 高度な数学的手法から創造された新しい投資技術です。



〔ITインベストメント・テクノロジー〕

## 日興証券

東京都千代田区丸の内3-3-1 ☎03-283-2211